



RAPPORT DU CARBURANT

Sample Rating Trend

ISO(LES NORMES)

Secteur

GARNISON OF MONTREAL [VQ5937]

Identité de la machine

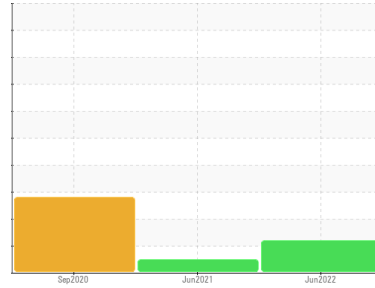
GD12156

Composant

Carburant diesel

Fluid

No.2 DIESEL FUEL (ULTRALOW SULPHUR) (--- LTR)



DIAGNOSTIC

▲ Recommendation

Les tests de laboratoire indiquent que ce carburant peut être utilisé et qu'il répond à toutes les exigences. Nous vous recommandons de filtrer ce fluide avant de l'utiliser. Nous recommandons le remplacement des filtres de ce composant. Nous vous recommandons d'échantillonner de nouveau dès que possible afin de contrôler la situation.

▲ Contaminants

Il y a une quantité modérée de particules (de 4 à 14 microns) dans le carburant. La teneur en eau est négligeable.

État Du Carburant

Tous les essais en laboratoire indiquent que cet échantillon satisfait aux spécifications pour le carburant diesel à ultra-faible teneur de soufre No.2 (US EPA/CGSB-3.517-3 type B). le carburant peut encore servir si la contamination peut être réduite à un niveau acceptable.

INFORMATION SUR L'éCHANTILLON		methode	limite/base	actuel	passé1	passé2
Numéro d'échant.	Client Info			GD0005715	GD0004918	GD0004430
Date d'échant.	Client Info			20 Jun 2022	21 Jun 2021	26 Sep 2020
Âge d la Machine	hrs	Client Info		0	0	675
Statut de l'échant.				ABNORMAL	NORMAL	ABNORMAL

PHYSICAL PROPERTIES		methode	limite/base	actuel	passé1	passé2
Densité	ASTM D1298*	0.839	0.822	0.827	0.828	
Couleur du carburant	text	Visual Screen*	Yllow	Pink	Pink	Pink
Visc 40°C	cSt	ASTM D7279(m)	3.0	1.9	2.0	2.3
Point d'éclair Pensky-Martens	°C	ASTM D7215*	52	48	50.1	52.7

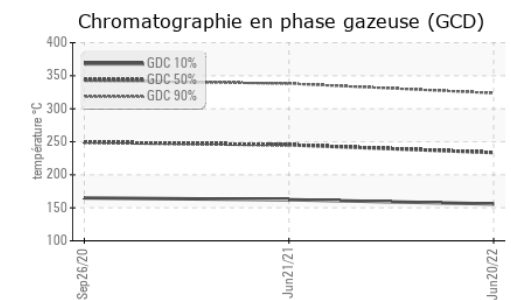
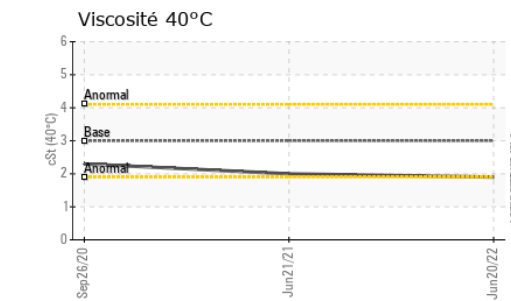
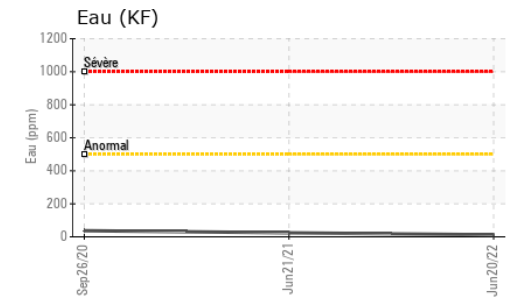
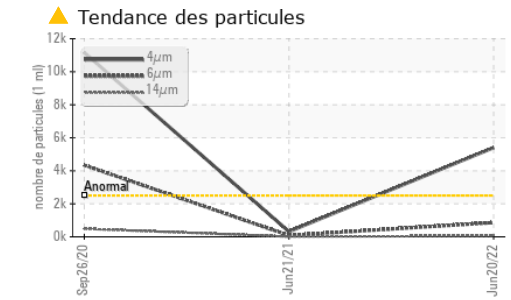
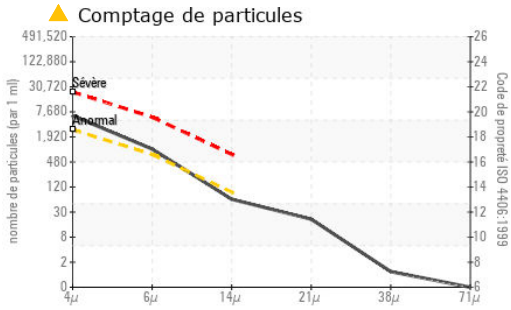
SULFUR CONTENT		methode	limite/base	actuel	passé1	passé2
Soufre	ppm	ASTM D5185(m)	10	13	10	13

DISTILLATION		methode	limite/base	actuel	passé1	passé2
Point d'ébullition initial	°C	ASTM D2887*	165	154	155	157
Point de distillation de 5%	°C	ASTM D2887*		170	171	174
Point de distillation de 10%	°C	ASTM D2887*	201	178	183	185
Point de distillation de 15%	°C	ASTM D2887*		184	190	192
Point de distillation de 20%	°C	ASTM D2887*	216	190	199	202
Point de distillation de 30%	°C	ASTM D2887*	230	207	215	218
Point de distillation de 40%	°C	ASTM D2887*	243	223	230	233
Point de distillation de 50%	°C	ASTM D2887*	255	238	246	249
Point de distillation de 60%	°C	ASTM D2887*	267	255	262	264
Point de distillation de 70%	°C	ASTM D2887*	280	269	278	280
Point de distillation de 80%	°C	ASTM D2887*	295	286	297	299
Point de distillation de 85%	°C	ASTM D2887*		296	307	310
Point de distillation de 90%	°C	ASTM D2887*	310	310	320	323
Point de distillation de 95%	°C	ASTM D2887*		332	338	342
Point d'ébullition final	°C	ASTM D2887*	341	350	353	366

IGNITION QUALITY		methode	limite/base	actuel	passé1	passé2
Densité API	ASTM D1298*	37.7	40	39	39	
Indice de cétane	ASTM D4737*	<40.0	49	49	49	

CONTAMINANTS		methode	limite/base	actuel	passé1	passé2
Silicium	ppm	ASTM D5185(m)	<1.0	0	0	0
Sodium	ppm	ASTM D5185(m)	<0.1	0	<1	<1
Potassium	ppm	ASTM D5185(m)	<0.1	0	0	<1
Eau	%	ASTM D6304*	<0.05	0.001	0.002	0.003
ppm d'eau	ppm	ASTM D6304*	<500	12.2	24.4	37.2

PROPRETÉ DU FLUIDE		methode	limite/base	actuel	passé1	passé2
Particules >4µ	ASTM D7647	>2500	▲ 5404	315	▲ 11160	
Particules >6µ	ASTM D7647	>640	● 862	81	▲ 4337	
Particules >14µ	ASTM D7647	>80	54	9	▲ 490	
Particules >21µ	ASTM D7647	>20	18	3	▲ 154	
Particules >38µ	ASTM D7647	>4	1	0	▲ 13	
Particules >71µ	ASTM D7647	>3	0	0	0	
Propreté de l'huile	ISO 4406 (c)	>18/16/13	▲ 20/17/13	15/14/10	▲ 21/19/16	

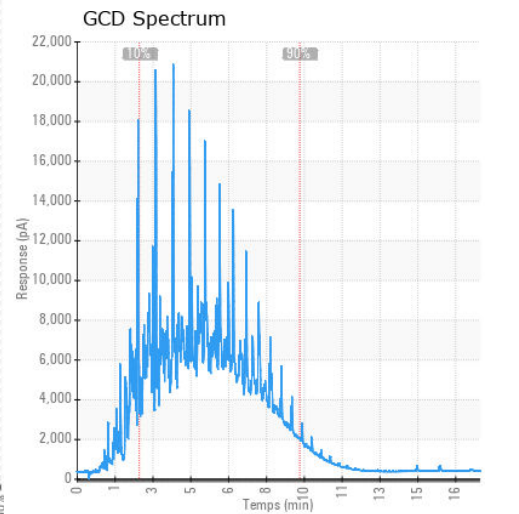
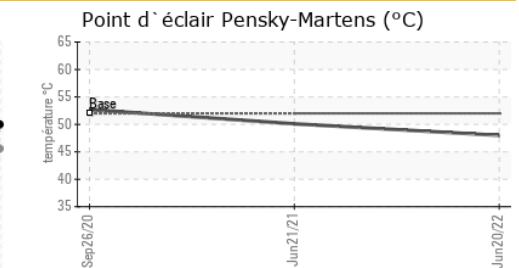
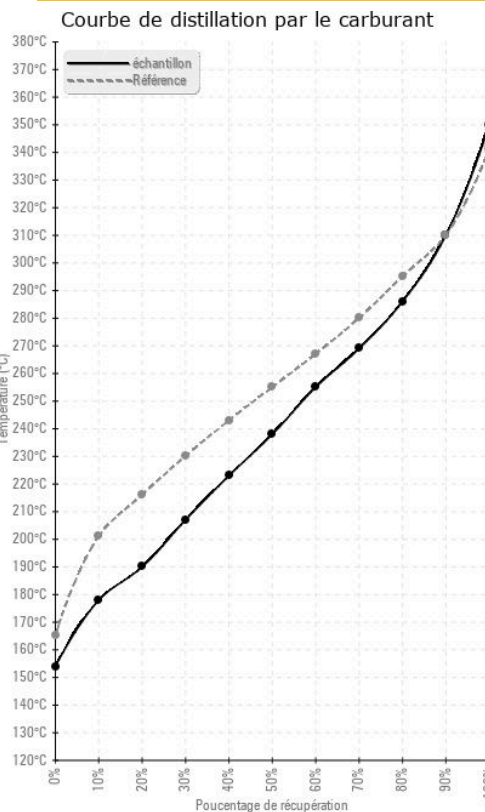


HEAVY METALS	methode	limite/base	actuel	passé1	passé2
Aluminium	ppm	ASTM D5185(m)	<0.1	0	0
Nickel	ppm	ASTM D5185(m)	<0.1	0	0
Plomb	ppm	ASTM D5185(m)	<0.1	0	▲ 4
Vanadium	ppm	ASTM D5185(m)	<0.1	0	0
Fer	ppm	ASTM D5185(m)	<1	<1	<1
Calcium	ppm	ASTM D5185(m)	<1	0	0
Magnésium	ppm	ASTM D5185(m)	<1	<1	<1
Phosphore	ppm	ASTM D5185(m)	2	<1	0
Zinc	ppm	ASTM D5185(m)	<1	0	0

IMAGES DE L'ÉCHANTILLON

	methode	limite/base	actuel	passé1	passé2
Coluer					
Fond					

GRAPHIQUES



ISO 17025:2017
Accredited
Laboratory

Laboratoire : WearCheck - C8-1175 Appleby Line, Burlington, ON L7L 5H9
N° d'échantillon : GD0005715
N° de laboratoire : 02500894
Reçu : 20 Jul 2022
Tested : 25 Jul 2022
Numéro unique : 5433855
Diagnostiqué : 25 Jul 2022 - Kevin Marson
Analyse : FUEL (Additional Tests: CC Flash, GC-PercFuel, PrtCount)

Generatrice Drummond
 243 rue des ARTISANS
 SAINT-GERMAIN-DE-GRANTHAM, QC
 CA J0C 1K0
 Contact: Valerie Poirier
 poiirivalerie@generatricedrummond.com
 T: (819)398-6811
 F: (819)398-7022

Pour discuter cette rapport, contacter le service à la clientèle au 1-800-268-2131.

Test denoted (*) outside scope of accreditation, (m) method modified, (e) tested at external lab.

La validez de los resultados y la interpretación se basan en la muestra y la información proporcionada.