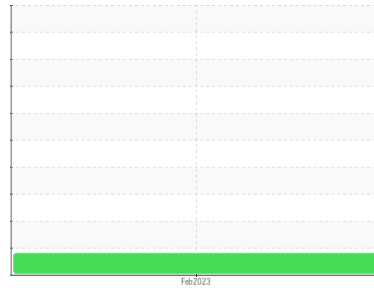




# RAPPORT D'ANALYSE D'HUILE

Sample Rating Trend



ISO(LES NORMES)



Secteur

[02427329]

Identité de la machine

## GOTN BOW THRUSTER

Composant

Système hydraulique

Fluid

SINTO MULTIGRADE BIO (--- GAL)

### DIAGNOSTIC

#### ● Recommendation

Nous recommandons le remplacement des filtres de ce composant. Échantillonner de nouveau l'équipement au prochain intervalle de vidange afin d'en surveiller la condition.

#### Usure

Les taux d'usure de tous les composants sont normaux.

#### ● Contamination

Il y a une légère quantité de limon (particules de 4 à 14 microns) dans l'huile. Il y a une faible concentration (1.3%) d'huile minérale présente dans le fluide.

#### État Du Fluide

L'état de l'huile est acceptable pour la durée de service.

INFORMATION SUR L'ÉCHANTILLON		methode	limite/base	actuel	passé1	passé2
Numéro d'échant.	Client Info			<b>WC</b>	---	---
Date d'échant.	Client Info			<b>07 Feb 2023</b>	---	---
Âge d la Machine	hrs	Client Info		<b>0</b>	---	---
Âge de l'huile	hrs	Client Info		<b>0</b>	---	---
Huile changée	Client Info			<b>N/A</b>	---	---
Statut de l'échant.				<b>ATTENTION</b>	---	---

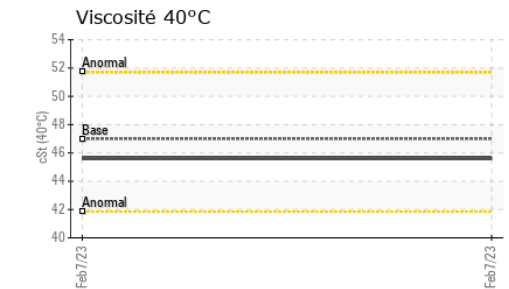
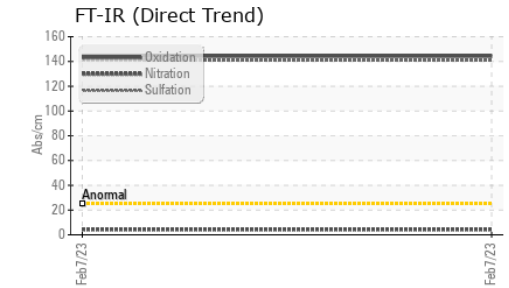
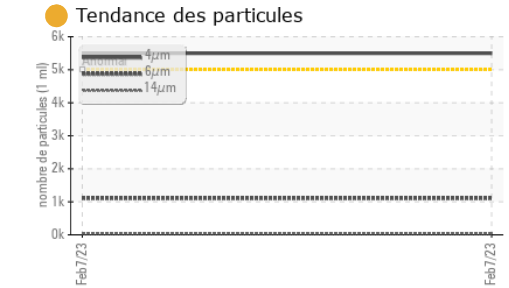
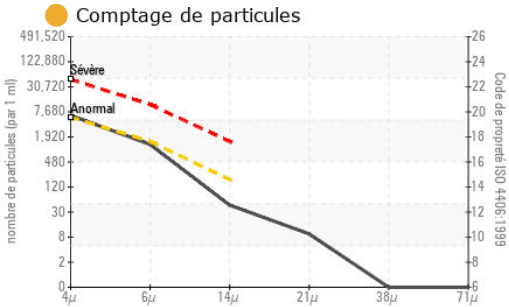
CONTAMINATION		methode	limite/base	actuel	passé1	passé2
L'eau	WC Method		>0.05	<b>NEG</b>	---	---

MÉTAUX D'USURE		methode	limite/base	actuel	passé1	passé2
Fer	ppm	ASTM D5185(m)	>20	<b>2</b>	---	---
Chrome	ppm	ASTM D5185(m)	>20	<b>0</b>	---	---
Nickel	ppm	ASTM D5185(m)	>20	<b>0</b>	---	---
Titane	ppm	ASTM D5185(m)		<b>0</b>	---	---
Argent	ppm	ASTM D5185(m)		<b>0</b>	---	---
Aluminium	ppm	ASTM D5185(m)	>20	<b>&lt;1</b>	---	---
Plomb	ppm	ASTM D5185(m)	>20	<b>0</b>	---	---
Cuivre	ppm	ASTM D5185(m)	>20	<b>&lt;1</b>	---	---
Étain	ppm	ASTM D5185(m)	>20	<b>&lt;1</b>	---	---
Antimoine	ppm	ASTM D5185(m)		<b>&lt;1</b>	---	---
Vanadium	ppm	ASTM D5185(m)		<b>0</b>	---	---
Béryllium	ppm	ASTM D5185(m)		<b>0</b>	---	---
Cadmium	ppm	ASTM D5185(m)		<b>0</b>	---	---

ADDITIFS		methode	limite/base	actuel	passé1	passé2
Bore	ppm	ASTM D5185(m)	1	<b>1</b>	---	---
Baryum	ppm	ASTM D5185(m)	0	<b>0</b>	---	---
Molybdène	ppm	ASTM D5185(m)	0	<b>0</b>	---	---
Manganèse	ppm	ASTM D5185(m)	0	<b>0</b>	---	---
Magnésium	ppm	ASTM D5185(m)	0	<b>&lt;1</b>	---	---
Calcium	ppm	ASTM D5185(m)	8	<b>0</b>	---	---
Phosphore	ppm	ASTM D5185(m)	1325	<b>1298</b>	---	---
Zinc	ppm	ASTM D5185(m)	6	<b>14</b>	---	---
Soufre	ppm	ASTM D5185(m)	2400	<b>2084</b>	---	---
Lithium	ppm	ASTM D5185(m)		<b>&lt;1</b>	---	---

CONTAMINANTS		methode	limite/base	actuel	passé1	passé2
Silicium	ppm	ASTM D5185(m)	>15	<b>4</b>	---	---
Sodium	ppm	ASTM D5185(m)		<b>&lt;1</b>	---	---
Potassium	ppm	ASTM D5185(m)	>20	<b>0</b>	---	---

INFRA-RED		methode	limite/base	actuel	passé1	passé2
% de suie	%	ASTM D7844*		<b>0</b>	---	---
Nitration	Abs/cm	ASTM D7624*		<b>4.3</b>	---	---
Sulfatation	Abs./1mm	ASTM D7415*		<b>140.8</b>	---	---
Contenu en huile minérale	%	ASTM D7418*	<5.0%	<b>1.3</b>	---	---



PROPRETÉ DU FLUIDE	methode	limite/base	actuel	passé1	passé2
Particules >4µ	ASTM D7647	>5000	<b>5496</b>	---	---
Particules >6µ	ASTM D7647	>1300	<b>1108</b>	---	---
Particules >14µ	ASTM D7647	>160	<b>39</b>	---	---
Particules >21µ	ASTM D7647	>40	<b>8</b>	---	---
Particules >38µ	ASTM D7647	>10	<b>0</b>	---	---
Particules >71µ	ASTM D7647	>3	<b>0</b>	---	---
Propreté de l'huile	ISO 4406 (c)	>19/17/14	<b>20/17/12</b>	---	---

FLUID DEGRADATION	methode	limite/base	actuel	passé1	passé2
Oxydation	Abs/.1mm	ASTM D7414*	<b>144.3</b>	---	---

VISUEL	methode	limite/base	actuel	passé1	passé2
Métal blanc	scalar	Visual*	<b>NONE</b>	---	---
Bronze	scalar	Visual*	<b>NONE</b>	---	---
Préциpié	scalar	Visual*	<b>NONE</b>	---	---
Limon	scalar	Visual*	<b>NONE</b>	---	---
Débris	scalar	Visual*	<b>NONE</b>	---	---
Saleté	scalar	Visual*	<b>NONE</b>	---	---
Apparence	scalar	Visual*	<b>NORML</b>	---	---
Odeur	scalar	Visual*	<b>NORML</b>	---	---
Eau émulsifiée	scalar	Visual*	<b>NEG</b>	---	---
Eau libre	scalar	Visual*	<b>NEG</b>	---	---

PROPRIÉTÉS DU FLUID	methode	limite/base	actuel	passé1	passé2
Visc 40°C	cSt	ASTM D7279(m)	<b>45.6</b>	---	---

IMAGES DE L'ÉCHANTILLON	methode	limite/base	actuel	passé1	passé2
-------------------------	---------	-------------	--------	--------	--------

Coluer				no image	no image
Fond				no image	no image



**Laboratoire** : WearCheck - C8-1175 Appleby Line, Burlington, ON L7L 5H9  
**N° d'échantillon** : WC  
**N° de laboratoire** : 02538230  
**Numéro unique** : 5527230  
**Analyse** : MOB 2 ( Additional Tests: FT-IR, Mineral Oil Content )

**Reçu** : 08 Feb 2023  
**Tested** : 10 Feb 2023  
**Diagnostiqué** : 13 Feb 2023 - Bill Quesnel

**SINTO INC**  
 3750, 14 AVE WEST  
 SAINT-GEORGES DE BEAUCES, QC  
 CA G5Y 8E3  
 Contact: Jimmie Roy  
 j.roy@sinto.ca  
 T: (418)227-6442  
 F: (418)228-5592

*Pour discuter cette rapport, contacter le service à la clientèle au 1-800-268-2131.  
 Test denoted (\*) outside scope of accreditation, (m) method modified, (e) tested at external lab.  
 La validez de los resultados y la interpretación se basan en la muestra y la información proporcionada.*



Secteur  
[02427329]  
Identité de la machine

**GOTN BOW THRUSTER**

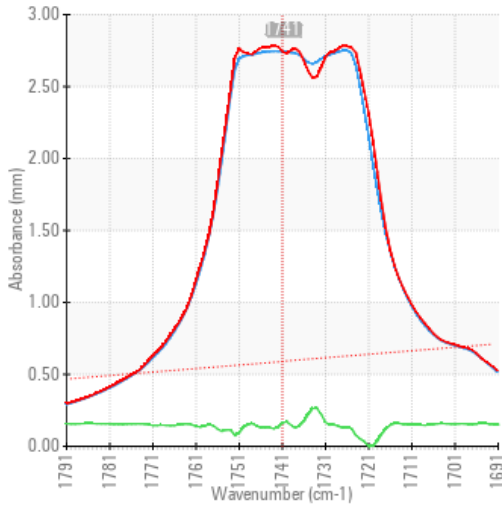
Composant  
**Système hydraulique**

Fluid  
**SINTO MULTIGRADE BIO (--- GAL)**

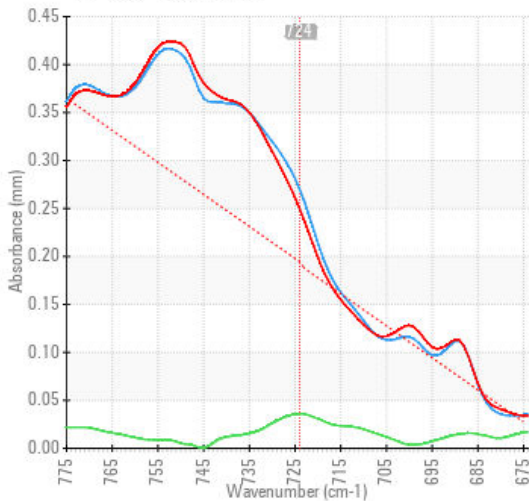
## ANALYSE SPECTRAL

		methode	limite/base	actuel	passé1	passé2
Zinc	ppm	ASTM D5185(m)	6	<b>14</b>	---	---
Contenu en huile minérale	%	ASTM D7418*	<5.0%	<b>1.3</b>	---	---

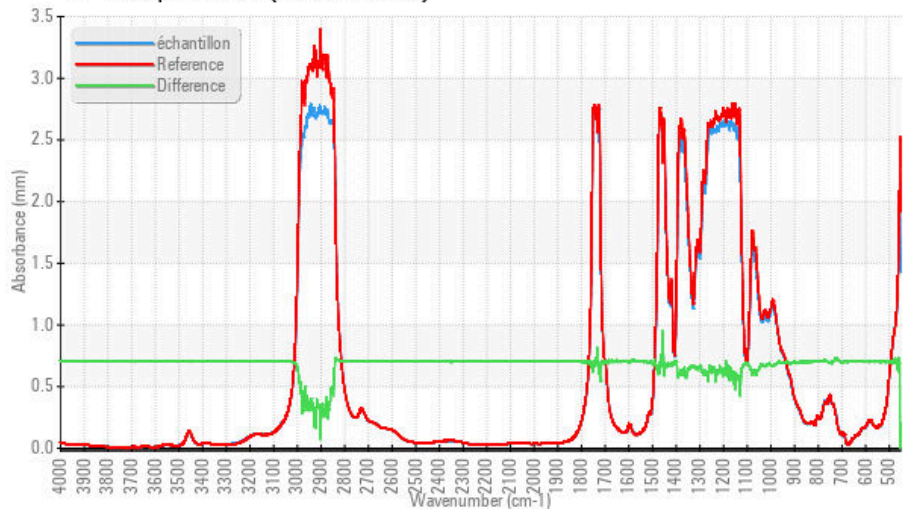
FT-IR - Esters 1



FT-IR - Esters II



FT-IR Spectrum (Absorbance)



ISO 17025:2017  
Accredited  
Laboratory

**Laboratoire** : WearCheck - C8-1175 Appleby Line, Burlington, ON L7L 5H9

**N° d'échantillon** : WC

**N° de laboratoire** : 02538230

**Numéro unique** : 5527230

**Analyse** : MOB 2 ( Additional Tests: FT-IR, Mineral Oil Content )

**Reçu** : 08 Feb 2023

**Tested** : 10 Feb 2023

**Diagnostiqué** : 13 Feb 2023 - Bill Quesnel

Pour discuter cette rapport, contacter le service à la clientèle au 1-800-268-2131.

Test denoted (\*) outside scope of accreditation, (m) method modified, (e) tested at external lab.

La validez de los resultados y la interpretación se basan en la muestra y la información proporcionada.

**SINTO INC**  
3750, 14 AVE WEST  
SAINT-GEORGES DE BEAUCES, QC  
CA G5Y 8E3

Contact: Jimmie Roy  
j.roy@sinto.ca

T: (418)227-6442

F: (418)228-5592

*Cette page est intentionnellement laissée blanche*