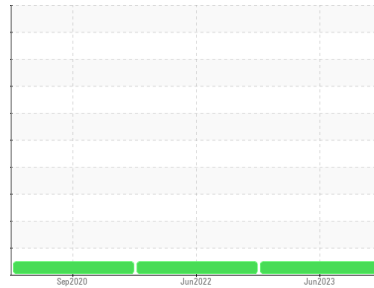


Secteur  
**GARNISON OF MONTREAL [166274]**  
Identité de la machine  
**GD5067**

Composant  
**Carburant diesel**  
Fluid

**No.2 DIESEL FUEL (LOW-SULPHUR) (--- GAL)**



**DIAGNOSTIC**

**Recommendation**

Les tests de laboratoire indiquent que ce carburant peut être utilisé et qu'il répond à toutes les exigences. Échantillonner de nouveau l'équipement au prochain intervalle de vidange afin d'en surveiller la condition.

**Contaminants**

La propreté du système est acceptable pour votre objectif de propreté ISO 4406. La teneur en eau est négligeable. Il n'y a aucun indice de contamination dans le carburant diesel.

**État Du Carburant**

Tous les tests en laboratoire indiquent que cet échantillon répond aux spécifications du diesel n° 2 à basse teneur en soufre (US EPA/CGSB-3.7-3 type B).

INFORMATION SUR L'ÉCHANTILLON		methode	limite/base	actuel	passé1	passé2
Numéro d'échant.	Client Info			<b>WA0020143</b>	GD0005716	GD0004542
Date d'échant.	Client Info			<b>22 Jun 2023</b>	23 Jun 2022	24 Sep 2020
Âge d la Machine	hrs	Client Info		<b>0</b>	0	525
Statut de l'échant.				<b>NORMAL</b>	NORMAL	NORMAL

PHYSICAL PROPERTIES		methode	limite/base	actuel	passé1	passé2
Densité		ASTM D1298*	0.839	<b>0.820</b>	0.821	0.823
Couleur du carburant	text	Visual Screen*	Yllow	<b>Pink</b>	Pink	Pink
Visc 40°C	cSt	ASTM D7279(m)	3.0	<b>2</b>	1.9	2.0
Point d'éclair Pensky-Martens	°C	ASTM D7215*	52	<b>49</b>	49	56

SULFUR CONTENT		methode	limite/base	actuel	passé1	passé2
Soufre	ppm	ASTM D5185(m)	250	<b>47</b>	62	132

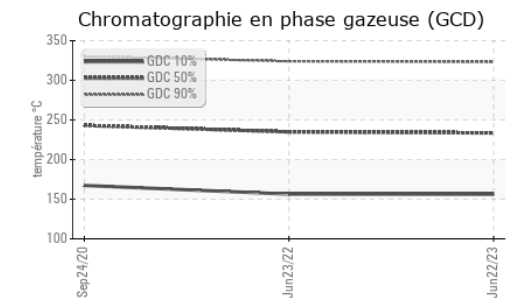
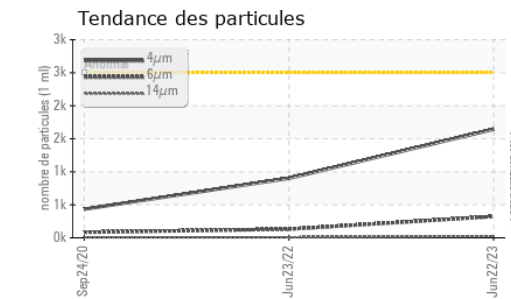
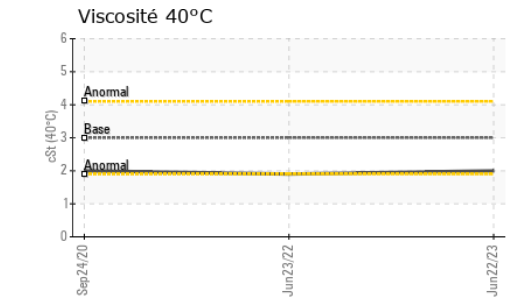
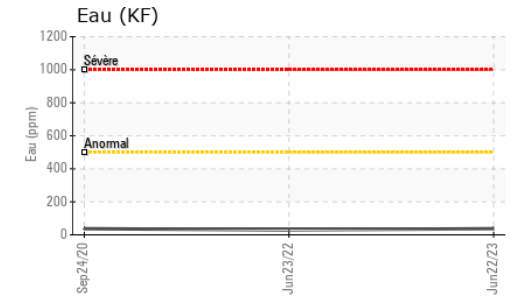
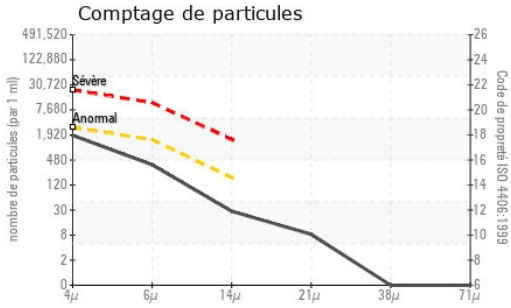
DISTILLATION		methode	limite/base	actuel	passé1	passé2
Point d'ébullition initial	°C	ASTM D2887*	165	<b>154</b>	155	160
Point de distillation de 5%	°C	ASTM D2887*		<b>170</b>	170	178
Point de distillation de 10%	°C	ASTM D2887*	201	<b>176</b>	178	187
Point de distillation de 15%	°C	ASTM D2887*		<b>183</b>	185	194
Point de distillation de 20%	°C	ASTM D2887*	216	<b>190</b>	191	202
Point de distillation de 30%	°C	ASTM D2887*	230	<b>204</b>	208	217
Point de distillation de 40%	°C	ASTM D2887*	243	<b>218</b>	223	231
Point de distillation de 50%	°C	ASTM D2887*	255	<b>232</b>	239	245
Point de distillation de 60%	°C	ASTM D2887*	267	<b>247</b>	255	259
Point de distillation de 70%	°C	ASTM D2887*	280	<b>262</b>	269	274
Point de distillation de 80%	°C	ASTM D2887*	295	<b>280</b>	286	291
Point de distillation de 85%	°C	ASTM D2887*		<b>292</b>	297	302
Point de distillation de 90%	°C	ASTM D2887*	310	<b>305</b>	310	314
Point de distillation de 95%	°C	ASTM D2887*		<b>324</b>	331	337
Point d'ébullition final	°C	ASTM D2887*	341	<b>352</b>	350	365

IGNITION QUALITY		methode	limite/base	actuel	passé1	passé2
Densité API		ASTM D1298*	37.7	<b>41</b>	40	40
Indice de cétane		ASTM D4737*	<40.0	<b>48</b>	50	51

CONTAMINANTS		methode	limite/base	actuel	passé1	passé2
Silicium	ppm	ASTM D5185(m)	<1.0	<b>0</b>	0	0
Sodium	ppm	ASTM D5185(m)	<0.1	<b>&lt;1</b>	<1	<1
Potassium	ppm	ASTM D5185(m)	<0.1	<b>0</b>	0	0
Eau	%	ASTM D6304*	<0.05	<b>0.003</b>	0.003	0.003
ppm d'eau	ppm	ASTM D6304*	<500	<b>37.3</b>	29.6	37.4

PROPRETÉ DU FLUIDE		methode	limite/base	actuel	passé1	passé2
Particules >4µ		ASTM D7647	>2500	<b>1643</b>	901	434
Particules >6µ		ASTM D7647	>1300	<b>323</b>	131	84
Particules >14µ		ASTM D7647	>160	<b>25</b>	8	7
Particules >21µ		ASTM D7647	>40	<b>7</b>	2	3
Particules >38µ		ASTM D7647	>10	<b>0</b>	0	0
Particules >71µ		ASTM D7647	>3	<b>0</b>	0	0
Propreté de l'huile		ISO 4406 (c)	>18/17/14	<b>18/16/12</b>	17/14/10	16/14/10

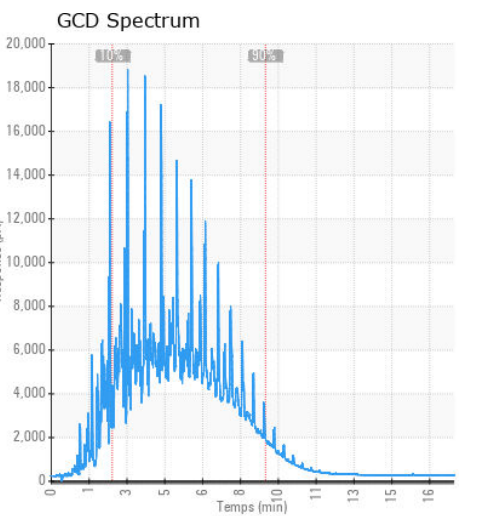
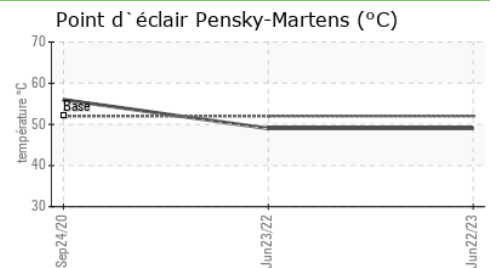
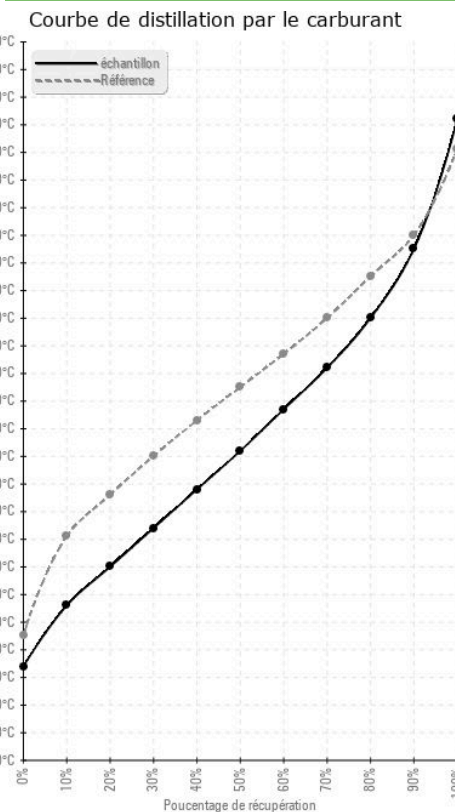
# RAPPORT DU CARBURANT



HEAVY METALS	methode	limite/base	actuel	passé1	passé2
Aluminium	ppm	ASTM D5185(m)	<0.1	0	0
Nickel	ppm	ASTM D5185(m)	<0.1	0	0
Plomb	ppm	ASTM D5185(m)	<0.1	0	<1
Vanadium	ppm	ASTM D5185(m)	<0.1	0	0
Fer	ppm	ASTM D5185(m)	<0.1	<1	<1
Calcium	ppm	ASTM D5185(m)	<0.1	<1	0
Magnésium	ppm	ASTM D5185(m)	<0.1	<1	0
Phosphore	ppm	ASTM D5185(m)	<0.1	<1	0
Zinc	ppm	ASTM D5185(m)	<0.1	<1	0

IMAGES DE L'ÉCHANTILLON	methode	limite/base	actuel	passé1	passé2
Coluer					
Fond					

## GRAPHIQUES



**Laboratoire** : WearCheck - C8-1175 Appleby Line, Burlington, ON L7L 5H9  
**N° d'échantillon** : WA0020143  
**N° de laboratoire** : 02567432  
**Reçu** : 29 Jun 2023  
**Tested** : 04 Jul 2023  
**Numéro unique** : 5604478  
**Diagnostiqué** : 05 Jul 2023 - Kevin Marson  
**Analyse** : FUEL ( Additional Tests: CC Flash, GC-PercFuel, PrtCount )

**Generatrice Drummond**  
 243 rue des ARTISANS  
 SAINT-GERMAIN-DE-GRANTHAM, QC  
 CA J0C 1K0  
 Contact: Valerie Poirier  
 poiirivalerie@generatricedrummond.com

Pour discuter cette rapport, contacter le service à la clientèle au 1-800-268-2131.

Test denoted (\*) outside scope of accreditation, (m) method modified, (e) tested at external lab.

La validez de los resultados y la interpretación se basan en la muestra y la información proporcionada.

T: (819)398-6811

F: (819)398-7022