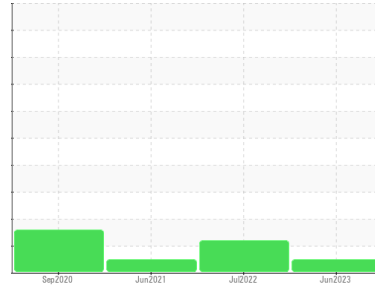


Secteur
GARNISON OF MONTREAL [167223]
Identité de la machine
GD4100

Composant
Carburant diesel
Fluide

No.1 DIESEL FUEL (ULTRALOW SULPHUR) (--- LTR)



DIAGNOSTIC

Recommandation

Les tests de laboratoire indiquent que ce carburant peut être utilisé et qu'il répond à toutes les exigences. Échantillonner de nouveau l'équipement au prochain intervalle de vidange afin d'en surveiller la condition.

Corrosionne

(sans objet)

Contaminants

La propreté du système est acceptable pour votre objectif de propreté ISO 4406. La teneur en eau est négligeable. Il n'y a aucun indice de contamination dans le carburant diesel.

État Du Carburant

Tous les essais en laboratoire indiquent que cet échantillon satisfait aux spécifications pour le carburant diesel à ultra-faible teneur de soufre No.1 (US EPA/CGSB-3.517-3 type A).

INFORMATION SUR L'ÉCHANTILLON		methode	limite/base	actuel	passé1	passé2
Numéro d'échant.	Client Info			WA0020149	GD0005718	GD0004923
Date d'échant.	Client Info			29 Jun 2023	21 Jul 2022	21 Jun 2021
Âge d la Machine	hrs	Client Info		0	0	0
Statut de l'échant.				NORMAL	ABNORMAL	NORMAL

PHYSICAL PROPERTIES		methode	limite/base	actuel	passé1	passé2
Densité		ASTM D1298*	0.825	0.821	0.833	0.827
Couleur du carburant	text	Visual Screen*	Clear	Red	Orang	Pink
Visc 40°C	cSt	ASTM D7279(m)	1.8	1.7	2.2	2.1
Point d'éclair Pensky-Martens	°C	ASTM D7215*	38	50	50.1	55

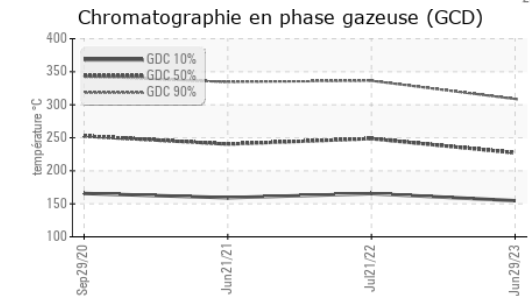
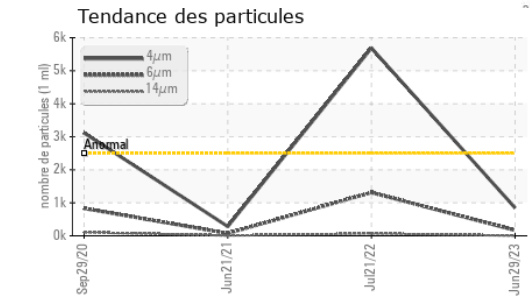
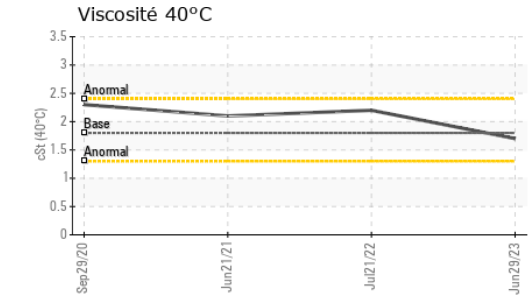
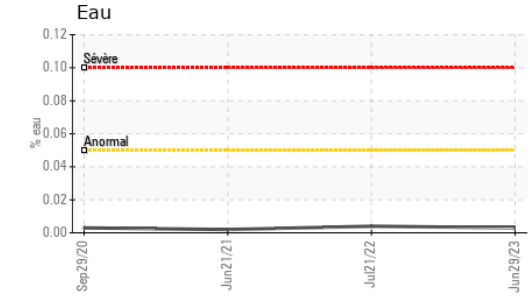
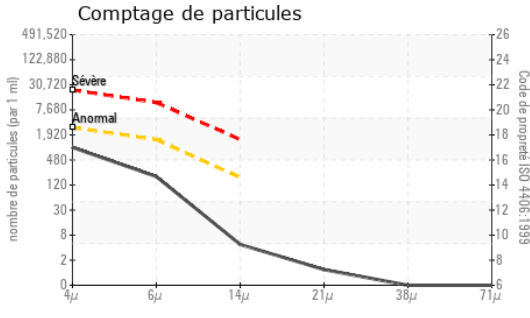
SULFUR CONTENT		methode	limite/base	actuel	passé1	passé2
Soufre	ppm	ASTM D5185(m)	10	13	8	11

DISTILLATION		methode	limite/base	actuel	passé1	passé2
Point d'ébullition initial	°C	ASTM D2887*	159	153	153	154
Point de distillation de 5%	°C	ASTM D2887*		168	175	170
Point de distillation de 10%	°C	ASTM D2887*	184	175	186	180
Point de distillation de 15%	°C	ASTM D2887*		181	193	188
Point de distillation de 20%	°C	ASTM D2887*	196	187	202	196
Point de distillation de 30%	°C	ASTM D2887*	205	200	219	212
Point de distillation de 40%	°C	ASTM D2887*	216	213	233	227
Point de distillation de 50%	°C	ASTM D2887*	227	226	248	243
Point de distillation de 60%	°C	ASTM D2887*	238	239	263	260
Point de distillation de 70%	°C	ASTM D2887*	251	252	278	276
Point de distillation de 80%	°C	ASTM D2887*	264	269	296	293
Point de distillation de 85%	°C	ASTM D2887*		280	306	304
Point de distillation de 90%	°C	ASTM D2887*	288	291	319	318
Point de distillation de 95%	°C	ASTM D2887*		309	337	337
Point d'ébullition final	°C	ASTM D2887*	309	332	348	357

IGNITION QUALITY		methode	limite/base	actuel	passé1	passé2
Densité API		ASTM D1298*	40.1	40	38	39
Indice de cétane		ASTM D4737*	<40.0	46	47	48

CONTAMINANTS		methode	limite/base	actuel	passé1	passé2
Silicium	ppm	ASTM D5185(m)	<1.0	0	<1	4
Sodium	ppm	ASTM D5185(m)	<0.1	<1	0	<1
Potassium	ppm	ASTM D5185(m)	<0.1	0	0	0
Eau	%	ASTM D6304*	<0.05	0.003	0.004	0.002
ppm d'eau	ppm	ASTM D6304*	<500	34.4	45.0	22.2

PROPRETÉ DU FLUIDE		methode	limite/base	actuel	passé1	passé2
Particules >4µ		ASTM D7647	>2500	846	▲ 5686	283
Particules >6µ		ASTM D7647	>1300	169	▲ 1311	73
Particules >14µ		ASTM D7647	>160	4	68	7
Particules >21µ		ASTM D7647	>40	1	21	2
Particules >38µ		ASTM D7647	>10	0	4	0
Particules >71µ		ASTM D7647	>3	0	0	0
Propreté de l'huile		ISO 4406 (c)	>18/17/14	17/15/9	▲ 20/18/13	15/13/10

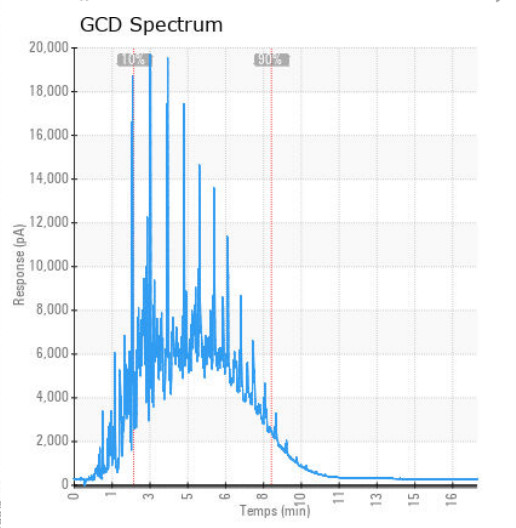
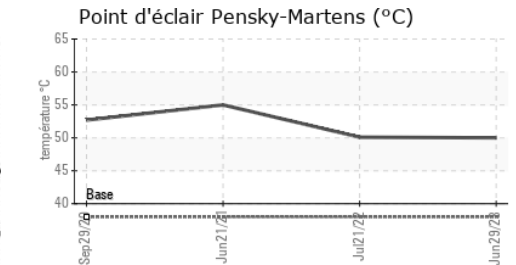
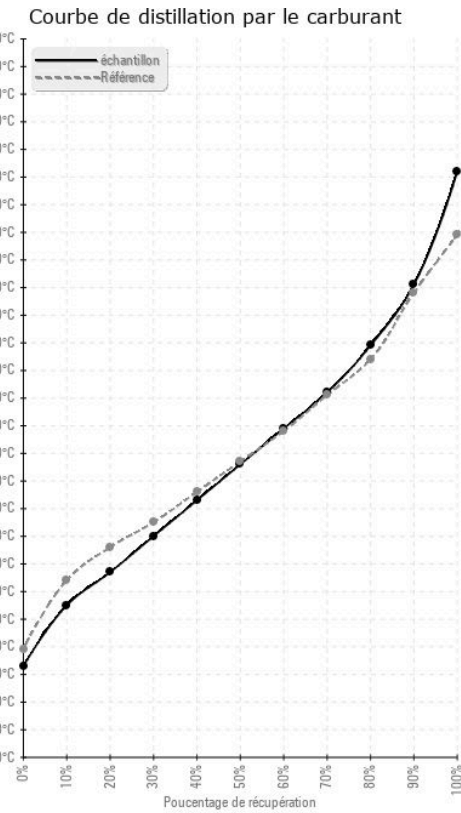


HEAVY METALS	methode	limite/base	actuel	passé1	passé2
Aluminium	ppm	ASTM D5185(m)	<0.1	0	0
Nickel	ppm	ASTM D5185(m)	<0.1	0	0
Plomb	ppm	ASTM D5185(m)	<0.1	0	0
Vanadium	ppm	ASTM D5185(m)	<0.1	0	0
Fer	ppm	ASTM D5185(m)	<1	<1	<1
Calcium	ppm	ASTM D5185(m)	<0.1	<1	0
Magnésium	ppm	ASTM D5185(m)	<0.1	0	<1
Phosphore	ppm	ASTM D5185(m)	<1	<1	0
Zinc	ppm	ASTM D5185(m)	<0.1	<1	0

IMAGES DE L'ÉCHANTILLON

methode	limite/base	actuel	passé1	passé2
Coluer				
Fond				

GRAPHIQUES



Laboratoire : WearCheck - C8-1175 Appleby Line, Burlington, ON L7L 5H9
N° d'échantillon : WA0020149
N° de laboratoire : 02569505
Numéro unique : 5606551
Analyse : FUEL (Additional Tests: CC Flash, GC-PercFuel, PrtCount)

Generatrice Drummond
 243 rue des ARTISANS
 SAINT-GERMAIN-DE-GRANTHAM, QC
 CA J0C 1K0
 Contact: Valerie Poirier
 poiervalerie@generatricedrummond.com
 T: (819)398-6811
 F: (819)398-7022

Reçu : 12 Jul 2023
 Diagnostiqué : 14 Jul 2023
 Diagnostiqueur : Kevin Marson

Pour discuter cette rapport, contacter le service à la clientèle au 1-800-268-2131.
 Test denoted (*) outside scope of accreditation, (m) method modified, (e) tested at external lab.
 Validity of results and interpretation are based on the sample and information as supplied.