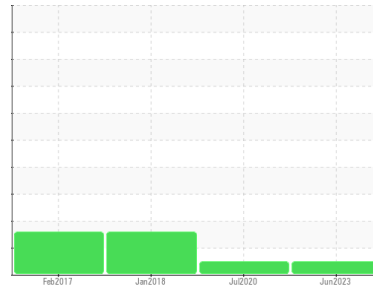




# RAPPORT D'ANALYSE D'HUILE

Sample Rating Trend

**NORMALE**



Identité de la machine

## MSE 11 TRANS EST

Composant

**Boîte à engrenages**

Fluide

**GEAR OIL (PAG) ISO 460 (--- GAL)**

### DIAGNOSTIC

#### Recommandation

Vu la faible quantité d'informations pour cet équipement et son lubrifiant, les recommandations sont d'ordre général et peuvent ne pas s'appliquer à cette application. Veuillez nous transmettre les informations sur l'équipement, la contenance du réservoir, le type de lubrifiant et toute autre information pertinente pour une évaluation plus précise. Échantillonner de nouveau l'équipement au prochain intervalle de vidange afin d'en surveiller la condition. À NOTER: S.V.P. inclure, avec le prochain échantillon, des détails de la capacité du réservoir et le type et le degré de filtration. Veuillez préciser la marque, le type et la viscosité de l'huile lors de votre prochain échantillon.

#### Usure

Les taux d'usure de tous les composants sont normaux.

#### Contamination

Il n'y a aucun indice de contamination dans l'huile.

#### État Du Fluide

L'état de l'huile est acceptable pour la durée de service.

INFORMATION SUR L'ÉCHANTILLON		methode	limite/base	actuel	passé1	passé2
Numéro d'échant.	Client Info			<b>WC0803841</b>	WC0378137	WC21031410
Date d'échant.	Client Info			<b>20 Jun 2023</b>	29 Jul 2020	23 Jan 2018
Âge d la Machine	days	Client Info		<b>0</b>	0	0
Âge de l'huile	days	Client Info		<b>0</b>	0	0
Huile changée	Client Info			<b>N/A</b>	N/A	N/A
Statut de l'échant.				<b>NORMAL</b>	NORMAL	ABNORMAL

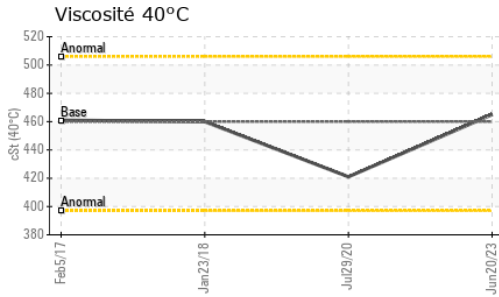
MÉTAL D'USURE		methode	limite/base	actuel	passé1	passé2
Fer	ppm	ASTM D5185(m)	>150	<b>10</b>	49	35
Chrome	ppm	ASTM D5185(m)	>10	<b>0</b>	<1	<1
Nickel	ppm	ASTM D5185(m)	>10	<b>0</b>	<1	<1
Titane	ppm	ASTM D5185(m)		<b>0</b>	0	0
Argent	ppm	ASTM D5185(m)		<b>&lt;1</b>	0	0
Aluminium	ppm	ASTM D5185(m)	>25	<b>5</b>	23	21
Plomb	ppm	ASTM D5185(m)	>100	<b>0</b>	<1	<1
Cuivre	ppm	ASTM D5185(m)	>50	<b>2</b>	15	15
Étain	ppm	ASTM D5185(m)	>10	<b>&lt;1</b>	3	3
Antimoine	ppm	ASTM D5185(m)	>5	<b>0</b>	0	0
Vanadium	ppm	ASTM D5185(m)		<b>0</b>	0	0
Béryllium	ppm	ASTM D5185(m)		<b>0</b>	0	0
Cadmium	ppm	ASTM D5185(m)		<b>0</b>	0	0

ADDITIFS		methode	limite/base	actuel	passé1	passé2
Bore	ppm	ASTM D5185(m)	5	<b>&lt;1</b>	1	<1
Baryum	ppm	ASTM D5185(m)	5	<b>0</b>	0	0
Molybdène	ppm	ASTM D5185(m)	5	<b>0</b>	0	0
Manganèse	ppm	ASTM D5185(m)		<b>0</b>	<1	<1
Magnésium	ppm	ASTM D5185(m)	5	<b>&lt;1</b>	1	1
Calcium	ppm	ASTM D5185(m)	5	<b>6</b>	5	5
Phosphore	ppm	ASTM D5185(m)	775	<b>458</b>	732	807
Zinc	ppm	ASTM D5185(m)	5	<b>3</b>	1	1
Soufre	ppm	ASTM D5185(m)	2000	<b>66</b>	115	77
Lithium	ppm	ASTM D5185(m)		<b>&lt;1</b>	<1	<1

CONTAMINANTS		methode	limite/base	actuel	passé1	passé2
Silicium	ppm	ASTM D5185(m)	>50	<b>38</b>	81	▲ 89
Sodium	ppm	ASTM D5185(m)		<b>2</b>	2	4
Potassium	ppm	ASTM D5185(m)	>20	<b>&lt;1</b>	<1	<1

INFRA-RED		methode	limite/base	actuel	passé1	passé2
% de suie	%	ASTM D7844*		<b>0</b>	0	0
Nitration	Abs/cm	ASTM D7624*		<b>4.7</b>	4.5	4.4
Sulfatation	Abs/.1mm	ASTM D7415*		<b>12.7</b>	14.3	14.6

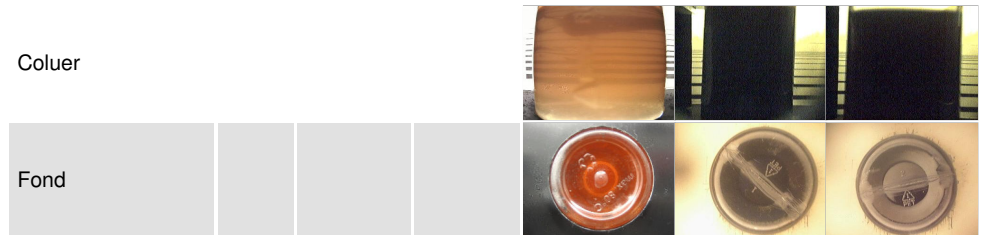
FLUID DEGRADATION		methode	limite/base	actuel	passé1	passé2
Oxydation	Abs/.1mm	ASTM D7414*		<b>3.5</b>	4.1	4.0



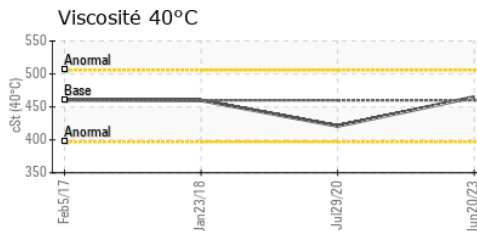
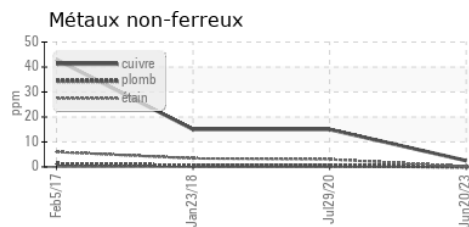
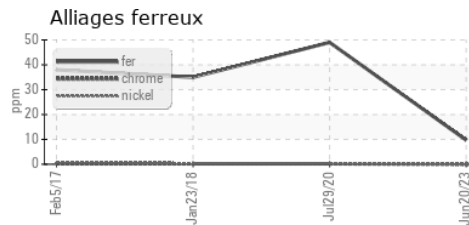
VISUEL	methode	limite/base	actuel	passé1	passé2
Métal blanc	scalar	Visual*	NONE	VLITE	VLITE
Bronze	scalar	Visual*	NONE	NONE	NONE
Précipié	scalar	Visual*	NONE	NONE	NONE
Limon	scalar	Visual*	NONE	VLITE	LIGHT
Débris	scalar	Visual*	NONE	VLITE	VLITE
Saleté	scalar	Visual*	NONE	NONE	NONE
Apparence	scalar	Visual*	NORML	NORML	NORML
Odeur	scalar	Visual*	NORML	NORML	NORML
Eau émulsifiée	scalar	Visual*	>0.1	NEG	NEG
Eau libre	scalar	Visual*		NEG	NEG

PROPRIÉTÉS DU FLUID	methode	limite/base	actuel	passé1	passé2
Visc 40°C	cSt	ASTM D7279(m)	460	<b>465</b>	421

IMAGES DE L'éCHANTILLON	methode	limite/base	actuel	passé1	passé2
-------------------------	---------	-------------	--------	--------	--------



## GRAPHIQUES



**Laboratoire** : WearCheck - C8-1175 Appleby Line, Burlington, ON L7L 5H9 Rio Tinto Alcan (SECAL) USINE LATERRIERE  
**N° d'échantillon** : WC0803841 **Reçu** : 17 Jul 2023 6301 BOUL. TALBOT  
**N° de laboratoire** : 02570481 **Diagnostiqué** : 17 Jul 2023 LATERRIERE, QC  
**Numéro unique** : 5607527 **Diagnostiqueur** : Wes Davis CA G0V 1K0  
**Analyse** : IND 1 ( Additional Tests: FT-IR ) Contact: Sylvain Payer

Pour discuter cette rapport, contacter le service à la clientèle au 1-800-268-2131.  
 Test denoted (\*) outside scope of accreditation, (m) method modified, (e) tested at external lab.  
 Validity of results and interpretation are based on the sample and information as supplied.

sylvain.payer@riotinto.com  
 T: (418)818-9426  
 F: (418)678-1876