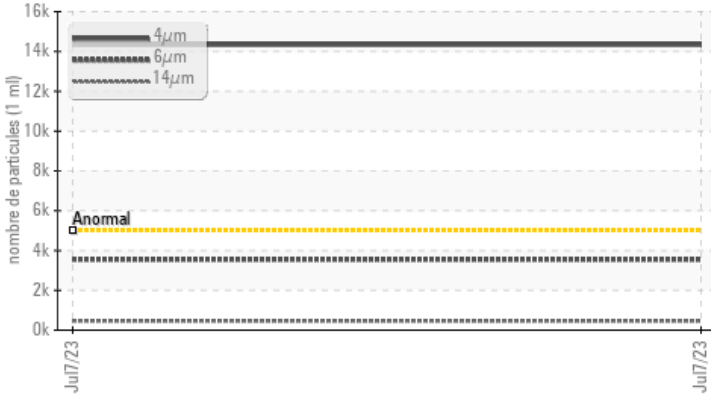


Secteur  
**LES EQUIPMENTS PRODEX [02405350]**  
 Identité de la machine  
**GROVE 228**  
 Composant  
**Système hydraulique**  
 Fluide  
**APRIL SUPERFLO BIO-SYN HEES 46 (--- LTR)**



## COMPONENT CONDITION SUMMARY

### ▲ Tendence des particules



### ▲ Additifs



## RECOMMANDATION

Nous vous recommandons de remplacer le filtre et d'utiliser un système de filtrage hors-ligne afin d'améliorer la propreté du fluide. Nous vous recommandons d'échantillonner de nouveau dès que possible afin de contrôler la situation. À NOTER: S.V.P. inclure, avec le prochain échantillon, des détails de la capacité du réservoir et le type et le degré de filtration.

## PROBLEMATIC TEST RESULTS

Statut de l'échant.				ABNORMAL	---	---
Calcium	ppm	ASTM D5185(m)	0.8	▲ 139	---	---
Particules >4µ		ASTM D7647	>5000	▲ 14342	---	---
Particules >6µ		ASTM D7647	>1300	▲ 3551	---	---
Particules >14µ		ASTM D7647	>160	▲ 460	---	---
Particules >21µ		ASTM D7647	>40	▲ 141	---	---
Propreté de l'huile		ISO 4406 (c)	>19/17/14	▲ 21/19/16	---	---

Customer Id: APRTRO  
 Sample No.: ASF0000188  
 Lab Number: 02570626  
 Test Package: IND 2



To manage this report scan the QR code

To discuss the diagnosis or test data:  
 Bill Quesnel CLS,OMA II,MLA-III,LLA-I +1  
 (289)291-4641 x4641  
[Bill.Quesnel@wearcheck.com](mailto:Bill.Quesnel@wearcheck.com)

To change component or sample information:  
 Gloria Gonzalez +1 (289)291-4643 x4643  
[gloria.gonzalez@wearcheck.com](mailto:gloria.gonzalez@wearcheck.com)

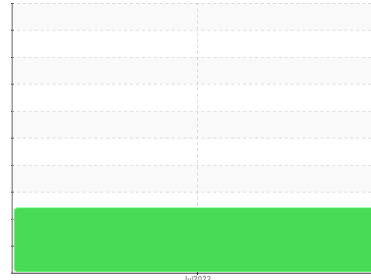
## RECOMMENDED ACTIONS

Action	Status	Date	Done By	Description
Change Filter	---	---	?	We advise that you perform a filter service, and use off-line filtration to improve the cleanliness of the system fluid.
Resample	---	---	?	We recommend an early resample to monitor this condition.
Information Required	---	---	?	NOTE: Please provide information regarding reservoir capacity, filter type and micron rating with next sample.
Filter Fluid	---	---	?	We advise that you perform a filter service, and use off-line filtration to improve the cleanliness of the system fluid.

## HISTORICAL DIAGNOSIS

Secteur  
**LES EQUIPMENTS PRODEX [02405350]**  
 Identité de la machine  
**GROVE 228**

Composant  
**Système hydraulique**  
 Fluide  
**APRIL SUPERFLO BIO-SYN HEES 46 (--- LTR)**



## DIAGNOSTIC

### ▲ Recommendation

Nous vous recommandons de remplacer le filtre et d'utiliser un système de filtrage hors-ligne afin d'améliorer la propreté du fluide. Nous vous recommandons d'échantillonner de nouveau dès que possible afin de contrôler la situation. À NOTER: S.V.P. inclure, avec le prochain échantillon, des détails de la capacité du réservoir et le type et le degré de filtration.

### Usure

Les taux d'usure de tous les composants sont normaux.

### ▲ Contamination

Il y a une quantité modérée de matières particulaires (2 à 100 µm de taille) présente dans l'huile. Il y a une faible concentration (3.6%) d'huile minérale présente dans le fluide.

### ▲ État Du Fluide

Le AN est acceptable pour ce fluide. l'huile peut encore servir si la contamination peut être réduite à un niveau acceptable.

## INFORMATION SUR L'ÉCHANTILLON

methode	limite/base	actuel	passé1	passé2
Numéro d'échant.	Client Info	<b>ASF0000188</b>	---	---
Date d'échant.	Client Info	<b>07 Jul 2023</b>	---	---
Âge d la Machine	hrs	Client Info	<b>20085</b>	---
Âge de l'huile	hrs	Client Info	<b>5245</b>	---
Huile changée	Client Info	<b>N/A</b>	---	---
Statut de l'échant.		<b>ABNORMAL</b>	---	---

## MÉTALUX D'USURE

methode	limite/base	actuel	passé1	passé2		
Fer	ppm	ASTM D5185(m)	>20	<b>6</b>	---	---
Chrome	ppm	ASTM D5185(m)	>20	<b>3</b>	---	---
Nickel	ppm	ASTM D5185(m)	>20	<b>&lt;1</b>	---	---
Titane	ppm	ASTM D5185(m)		<b>&lt;1</b>	---	---
Argent	ppm	ASTM D5185(m)		<b>0</b>	---	---
Aluminium	ppm	ASTM D5185(m)	>20	<b>2</b>	---	---
Plomb	ppm	ASTM D5185(m)	>20	<b>2</b>	---	---
Cuivre	ppm	ASTM D5185(m)	>20	<b>1</b>	---	---
Étain	ppm	ASTM D5185(m)	>20	<b>18</b>	---	---
Antimoine	ppm	ASTM D5185(m)		<b>&lt;1</b>	---	---
Vanadium	ppm	ASTM D5185(m)		<b>0</b>	---	---
Béryllium	ppm	ASTM D5185(m)		<b>0</b>	---	---
Cadmium	ppm	ASTM D5185(m)		<b>0</b>	---	---

## ADDITIFS

methode	limite/base	actuel	passé1	passé2		
Bore	ppm	ASTM D5185(m)	0.5	<b>5</b>	---	---
Baryum	ppm	ASTM D5185(m)	0.0	<b>0</b>	---	---
Molybdène	ppm	ASTM D5185(m)	0.0	<b>0</b>	---	---
Manganèse	ppm	ASTM D5185(m)	0.1	<b>0</b>	---	---
Magnésium	ppm	ASTM D5185(m)	0.3	<b>3</b>	---	---
Calcium	ppm	ASTM D5185(m)	0.8	<b>▲ 139</b>	---	---
Phosphore	ppm	ASTM D5185(m)	0.9	<b>131</b>	---	---
Zinc	ppm	ASTM D5185(m)	0.2	<b>77</b>	---	---
Soufre	ppm	ASTM D5185(m)	1058	<b>1503</b>	---	---
Lithium	ppm	ASTM D5185(m)		<b>&lt;1</b>	---	---

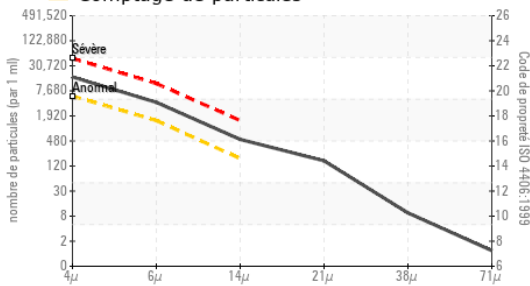
## CONTAMINANTS

methode	limite/base	actuel	passé1	passé2		
Silicium	ppm	ASTM D5185(m)	>15	<b>1</b>	---	---
Sodium	ppm	ASTM D5185(m)		<b>2</b>	---	---
Potassium	ppm	ASTM D5185(m)	>20	<b>&lt;1</b>	---	---

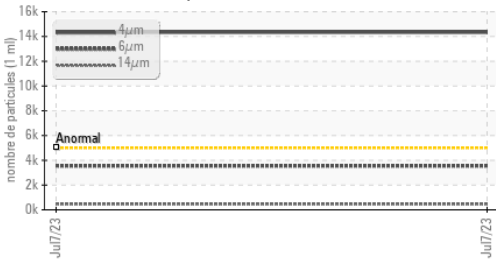
## INFRA-RED

methode	limite/base	actuel	passé1	passé2		
% de suie	%	ASTM D7844*		<b>0</b>	---	---
Nitration	Abs/cm	ASTM D7624*		<b>5.0</b>	---	---
Sulfatation	Abs/.1mm	ASTM D7415*		<b>151.6</b>	---	---
Contenu en huile minérale	%	ASTM D7418*	<5.0%	<b>3.6</b>	---	---

## ▲ Comptage de particules



## ▲ Tendence des particules



## ▲ Additifs



## Indice d'acidité



## Viscosité 40°C



PROPRETÉ DU FLUIDE	methode	limite/base	actuel	passé1	passé2
Particules >4µ	ASTM D7647	>5000	▲ 14342	---	---
Particules >6µ	ASTM D7647	>1300	▲ 3551	---	---
Particules >14µ	ASTM D7647	>160	▲ 460	---	---
Particules >21µ	ASTM D7647	>40	▲ 141	---	---
Particules >38µ	ASTM D7647	>10	8	---	---
Particules >71µ	ASTM D7647	>3	1	---	---
Propreté de l'huile	ISO 4406 (c)	>19/17/14	▲ 21/19/16	---	---

FLUID DEGRADATION	methode	limite/base	actuel	passé1	passé2
Oxydation	Abs/.1mm	ASTM D7414*	156.5	---	---
Indice d'acidité	mg KOH/g	ASTM D974*	0.86	---	---

VISUEL	methode	limite/base	actuel	passé1	passé2
Métal blanc	scalar	Visual*	NONE	---	---
Bronze	scalar	Visual*	NONE	---	---
Précipié	scalar	Visual*	NONE	---	---
Limon	scalar	Visual*	NONE	---	---
Débris	scalar	Visual*	NONE	---	---
Saleté	scalar	Visual*	NONE	---	---
Apparence	scalar	Visual*	NORML	---	---
Odeur	scalar	Visual*	NORML	---	---
Eau émulsifiée	scalar	Visual*	>0.05	---	---
Eau libre	scalar	Visual*	NEG	---	---

PROPRIÉTÉS DU FLUID	methode	limite/base	actuel	passé1	passé2
Visc 40°C	cSt	ASTM D2797(m)	49.1	50.5	---

IMAGES DE L'ÉCHANTILLON	methode	limite/base	actuel	passé1	passé2
-------------------------	---------	-------------	--------	--------	--------

Coluer				no image	no image
Fond				no image	no image



**Laboratoire** : WearCheck - C8-1175 Appleby Line, Burlington, ON L7L 5H9  
**N° d'échantillon** : ASF0000188 **Reçu** : 18 Jul 2023  
**N° de laboratoire** : 02570626 **Diagnostiqué** : 21 Jul 2023  
**Numéro unique** : 5607672 **Diagnostiqueur** : Bill Quesnel  
**Analyse** : IND 2 ( Additional Tests: FT-IR, MINERAL OIL CONTENT, TAN Man )

Pour discuter cetter rapport, contacter le service à la clientèle au 1-800-268-2131.

Test denoted (\*) outside scope of accreditation, (m) method modified, (e) tested at external lab.

La validez de los resultados y la interpretación se basan en la muestra y la información proporcionada.

**April Super Flo**  
 9 rue Beland  
 L'Isle-Verte, QC  
 CA G0L 1K0

Contact: Michel Jalbert  
mjalbert@aprilsuperflo.com

T:  
F: (418)898-2192



Secteur  
**LES EQUIPMENTS PRODEX [02405350]**

Identité de la machine  
**GROVE 228**

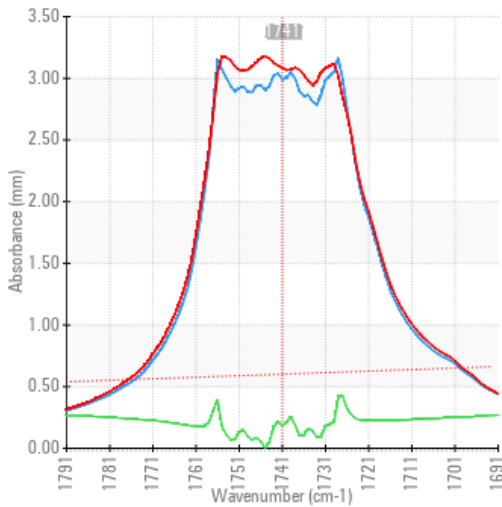
Composant  
**Système hydraulique**

Fluide  
**APRIL SUPERFLO BIO-SYN HEES 46 (--- LTR)**

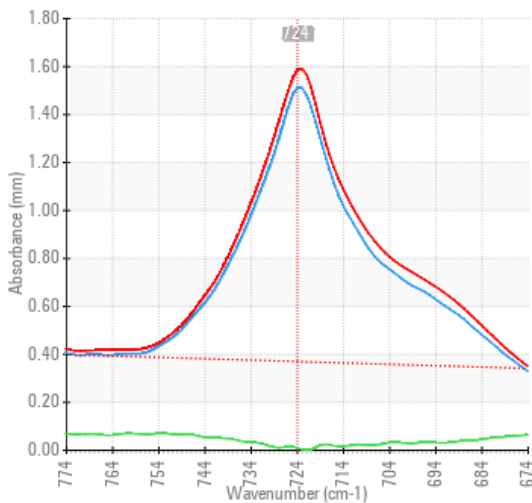
## ANALYSE SPECTRAL

		methode	limite/base	actuel	passé1	passé2
Zinc	ppm	ASTM D5185(m)	0.2	<b>77</b>	---	---
Contenu en huile minérale	%	ASTM D7418*	<5.0%	<b>3.6</b>	---	---

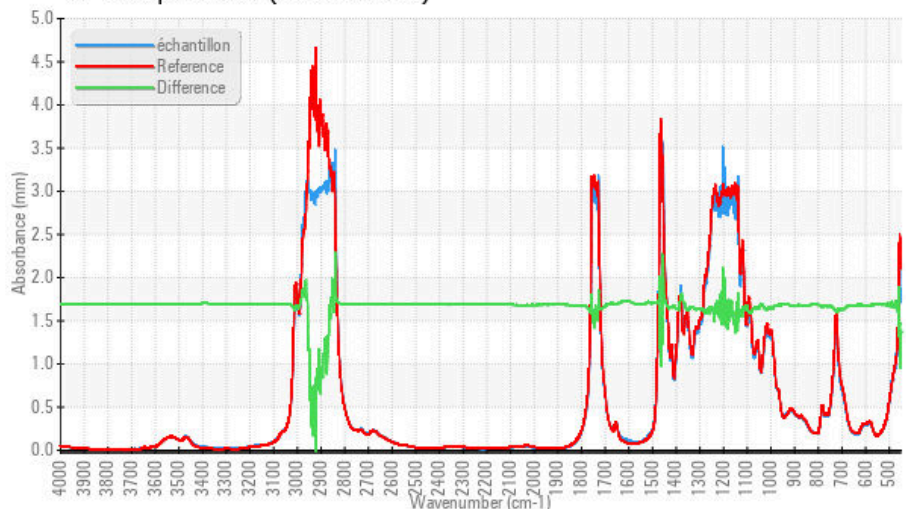
FT-IR - Esters 1



FT-IR - Esters II



FT-IR Spectrum (Absorbance)



ISO 17025:2017  
Accredited  
Laboratory

**Laboratoire** : WearCheck - C8-1175 Appleby Line, Burlington, ON L7L 5H9

**N° d'échantillon** : ASF0000188

**N° de laboratoire** : 02570626

**Numéro unique** : 5607672

**Analyse** : IND 2 ( Additional Tests: FT-IR, MINERAL OIL CONTENT, TAN Man )

**Reçu** : 18 Jul 2023

**Diagnostiqué** : 21 Jul 2023

**Diagnostiqueur** : Bill Quesnel

Pour discuter cette rapport, contacter le service à la clientèle au 1-800-268-2131.

Test denoted (\*) outside scope of accreditation, (m) method modified, (e) tested at external lab.

La validez de los resultados y la interpretación se basan en la muestra y la información proporcionada.

**April Super Flo**

9 rue Beland

L'Isle-Verte, QC

CA G0L 1K0

Contact: Michel Jalbert

mjalbert@aprilsuperflo.com

T:

F: (418)898-2192

*Cette page est intentionnellement laissée blanche*