



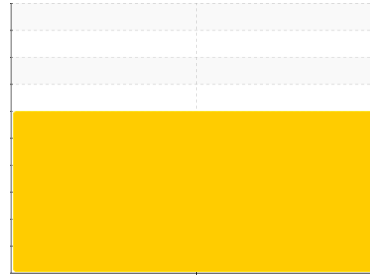
RAPPORT D'ANALYSE D'HUILE

Sample Rating Trend

CONTAMINANT

Secteur
CONSTRUCTION DEMATHIEU & BARD (CDB) INC [02555813]
Identité de la machine
MANITOU MRT2540PT 1245-22 (S/N 769343)

Composant
Système hydraulique
Fluide
PANOLIN SPRINT 46 (200 LTR)



DIAGNOSTIC

Recommendation

Nous vous recommandons de rincer complètement le composant avant de le remplir l'huile. Nous recommandons le remplacement des filtres de ce composant. Nous vous recommandons d'échantillonner de nouveau dès que possible afin de contrôler la situation.

Usure

Les taux d'usure de tous les composants sont normaux.

Contamination

Il y a une quantité modérée de particules (de 4 à 14 microns) dans l'huile. Il y a une forte concentration (13.6%) d'huile minérale présente dans le fluide. La propreté du système est supérieure à la limite acceptable pour votre objectif de propreté ISO 4406.

État Du Fluide

La viscosité de l'échantillon se situe dans la portée de l'ISO 32; nous vous conseillons de vérifier. Ceci, en plus des niveaux d'additifs, indique que la marque ou le type d'huile ne correspond pas à ce qui a été signalé. Le AN est acceptable pour ce fluide. l'huile peut encore servir si la contamination peut être réduite à un niveau acceptable.

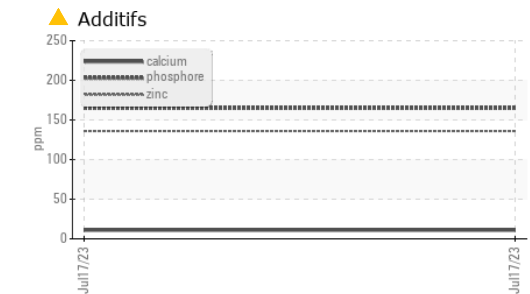
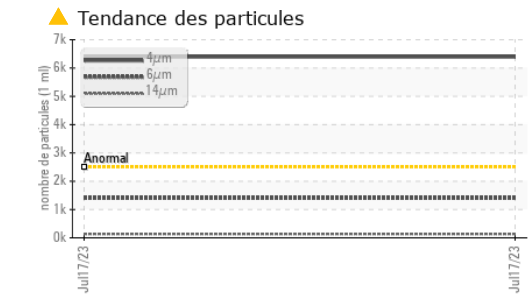
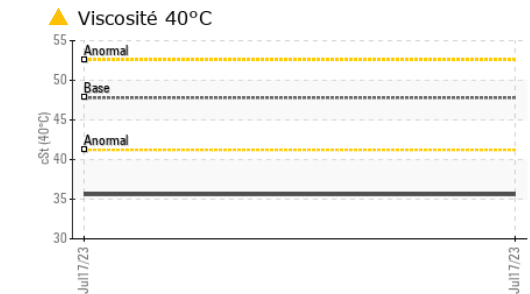
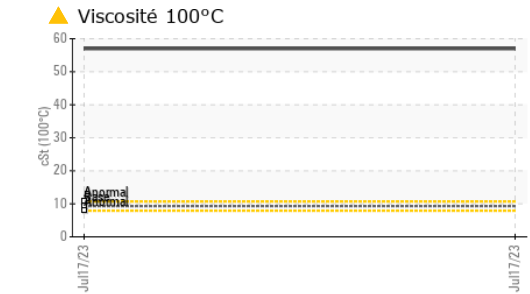
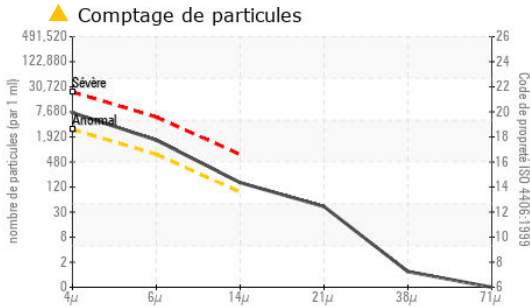
INFORMATION SUR L'ÉCHANTILLON		methode	limite/base	actuel	passé1	passé2
Numéro d'échant.	Client Info			WC	---	---
Date d'échant.	Client Info			17 Jul 2023	---	---
Âge d la Machine	hrs	Client Info		2750	---	---
Âge de l'huile	hrs	Client Info		0	---	---
Huile changée	Client Info			N/A	---	---
Statut de l'échant.				SEVERE	---	---

MÉTALUX D'USURE		methode	limite/base	actuel	passé1	passé2
PQ		ASTM D8184*		0	---	---
Fer	ppm	ASTM D5185(m)	>20	24	---	---
Chrome	ppm	ASTM D5185(m)	>10	2	---	---
Nickel	ppm	ASTM D5185(m)	>10	<1	---	---
Titane	ppm	ASTM D5185(m)		0	---	---
Argent	ppm	ASTM D5185(m)		<1	---	---
Aluminium	ppm	ASTM D5185(m)	>10	2	---	---
Plomb	ppm	ASTM D5185(m)	>10	2	---	---
Cuivre	ppm	ASTM D5185(m)	>75	2	---	---
Étain	ppm	ASTM D5185(m)	>10	<1	---	---
Antimoine	ppm	ASTM D5185(m)		0	---	---
Vanadium	ppm	ASTM D5185(m)		0	---	---
Béryllium	ppm	ASTM D5185(m)		0	---	---
Cadmium	ppm	ASTM D5185(m)		0	---	---

ADDITIFS		methode	limite/base	actuel	passé1	passé2
Bore	ppm	ASTM D5185(m)	0	2	---	---
Baryum	ppm	ASTM D5185(m)	0	0	---	---
Molybdène	ppm	ASTM D5185(m)	0	<1	---	---
Manganèse	ppm	ASTM D5185(m)	0	<1	---	---
Magnésium	ppm	ASTM D5185(m)	0	2	---	---
Calcium	ppm	ASTM D5185(m)	0	11	---	---
Phosphore	ppm	ASTM D5185(m)	400	▲ 165	---	---
Zinc	ppm	ASTM D5185(m)	0	▲ 136	---	---
Soufre	ppm	ASTM D5185(m)	2000	▲ 873	---	---
Lithium	ppm	ASTM D5185(m)		<1	---	---

CONTAMINANTS		methode	limite/base	actuel	passé1	passé2
Silicium	ppm	ASTM D5185(m)	>20	9	---	---
Sodium	ppm	ASTM D5185(m)		3	---	---
Potassium	ppm	ASTM D5185(m)	>20	<1	---	---
Eau	%	ASTM D6304*	>0.1	0.055	---	---
ppm d'eau	ppm	ASTM D6304*	>1000	557.2	---	---

INFRA-RED		methode	limite/base	actuel	passé1	passé2
% de suie	%	ASTM D7844*		0	---	---
Nitration	Abs/cm	ASTM D7624*		6.6	---	---
Sulfatation	Abs/.1mm	ASTM D7415*		147.0	---	---
Contenu en huile minérale	%	ASTM D7418*	<5.0%	● 13.6	---	---



PROPRETÉ DU FLUIDE	methode	limite/base	actuel	passé1	passé2
Particules >4µ	ASTM D7647	>2500	▲ 6394	---	---
Particules >6µ	ASTM D7647	>640	▲ 1404	---	---
Particules >14µ	ASTM D7647	>80	▲ 135	---	---
Particules >21µ	ASTM D7647	>20	▲ 36	---	---
Particules >38µ	ASTM D7647	>4	1	---	---
Particules >71µ	ASTM D7647	>3	0	---	---
Propreté de l'huile	ISO 4406 (c)	>18/16/13	▲ 20/18/14	---	---

FLUID DEGRADATION	methode	limite/base	actuel	passé1	passé2
Oxydation	Abs/.1mm	ASTM D7414*	142.9	---	---
Indice d'acidité	mg KOH/g	ASTM D974*	0.5	---	---

VISUEL	methode	limite/base	actuel	passé1	passé2
Métal blanc	scalar	Visual*	NONE	---	---
Bronze	scalar	Visual*	NONE	---	---
Précipié	scalar	Visual*	NONE	---	---
Limon	scalar	Visual*	NONE	---	---
Débris	scalar	Visual*	NONE	---	---
Saleté	scalar	Visual*	NONE	---	---
Apparence	scalar	Visual*	NORML	---	---
Odeur	scalar	Visual*	NORML	---	---
Eau émulsifiée	scalar	Visual*	>0.1	---	---
Eau libre	scalar	Visual*	NEG	---	---

PROPRIÉTÉS DU FLUID	methode	limite/base	actuel	passé1	passé2
Visc 40°C	cSt	ASTM D7279(m)	47.8	▲ 35.6	---
Visc 100°C	cSt	ASTM D7279(m)	9.3	▲ 57.0	---

IMAGES DE L'ÉCHANTILLON	methode	limite/base	actuel	passé1	passé2
-------------------------	---------	-------------	--------	--------	--------

Coluer				no image	no image
Fond				no image	no image



ISO 17025:2017
Accredited
Laboratory

Laboratoire : WearCheck - C8-1175 Appleby Line, Burlington, ON L7L 5H9
N° d'échantillon : WC
N° de laboratoire : 02570787
Numéro unique : 5607833
Analyse : MOB 2 (Additional Tests: PQ, TAN Man)

Reçu : 18 Jul 2023
Diagnostiqué : 20 Jul 2023
Diagnostiqueur : Bill Quesnel

Envirolin Canada
 520 rue Adanac
 Quebec, QC
 CA G1C 7B7

Contact: Normand Lapikas
 normand.lapikas@envirolin.com
 T: (418)623-1216
 F: (418)660-8889

Pour discuter cetter rapport, contacter le service à la clientèle au 1-800-268-2131.

Test denoted (*) outside scope of accreditation, (m) method modified, (e) tested at external lab.

La validez de los resultados y la interpretación se basan en la muestra y la información proporcionada.

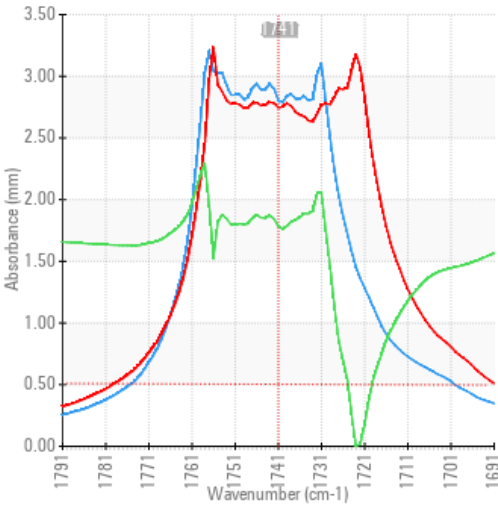


Secteur
CONSTRUCTION DEMATHIEU & BARD (CDB) INC [02555813]
 Identité de la machine
MANITOU MRT2540PT 1245-22 (S/N 769343)
 Composant
Système hydraulique
 Fluide
PANOLIN SPRINT 46 (200 LTR)

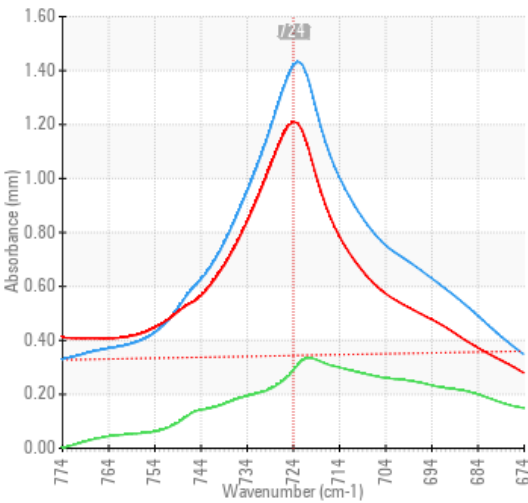
ANALYSE SPECTRAL

		methode	limite/base	actuel	passé1	passé2
Zinc	ppm	ASTM D5185(m)	0	▲ 136	---	---
Contenu en huile minérale	%	ASTM D7418*	<5.0%	● 13.6	---	---

FT-IR - Esters 1



FT-IR - Esters II



FT-IR Spectrum (Absorbance)



Laboratoire : WearCheck - C8-1175 Appleby Line, Burlington, ON L7L 5H9
N° d'échantillon : WC **Reçu** : 18 Jul 2023
N° de laboratoire : 02570787 **Diagnostiqué** : 20 Jul 2023
Numéro unique : 5607833 **Diagnostiqueur** : Bill Quesnel
Analyse : MOB 2 (Additional Tests: PQ, TAN Man)

*Pour discuter ce rapport, contacter le service à la clientèle au 1-800-268-2131.
 Test denoted (*) outside scope of accreditation, (m) method modified, (e) tested at external lab.
 La validez de los resultados y la interpretación se basan en la muestra y la información proporcionada.*

Envirolin Canada
 520 rue Adanac
 Quebec, QC
 CA G1C 7B7
 Contact: Normand Lapikas
 normand.lapikas@envirolin.com
 T: (418)623-1216
 F: (418)660-8889

Cette page est intentionnellement laissée blanche