



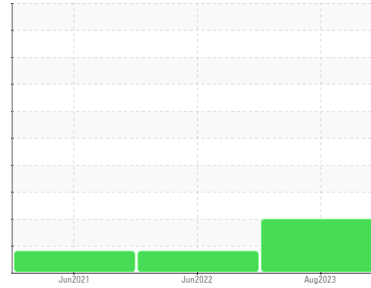
# RAPPORT D'ANALYSE D'HUILE

Sample Rating Trend

ISO(LES NORMES)

Secteur  
**ALI EXCAVATION INC [02575798]**  
Identité de la machine  
**JOHN DEERE 345G 1FF345GXAMF020686**

Composant  
**Système hydraulique**  
Fluid  
**PANOLIN HLP SYNTH 46 (330 LTR)**



## DIAGNOSTIC

### Recommendation

Vérifier les scelles et/ou les filters pour des points d'entrée des contaminants. Le reniflard d'air doit être réparé. S'il n'est pas classé, nous vous recommandons de le remplacer par un reniflard à air adapté au micron et / ou au dessicant. Si évalué, nous vous recommandons de réparer / remplacer le reniflard. Nous recommandons le remplacement des filtres de ce composant. Échantillonner de nouveau dans 30 à 45 jours afin de contrôler la situation.

### Usure

Les taux d'usure de tous les composants sont normaux.

### Contamination

Il y a une grande quantité de limon (particules de 4 à 14 microns) dans l'huile. Il y a une faible concentration (<5.0%) d'huile minérale présente dans le fluide. Le code de propreté du système est beaucoup plus haut que la limite acceptable pour votre objectif de propreté ISO 4406.

### État Du Fluide

Le AN est acceptable pour ce fluide. l'huile peut encore servir si la contamination peut être réduite à un niveau acceptable.

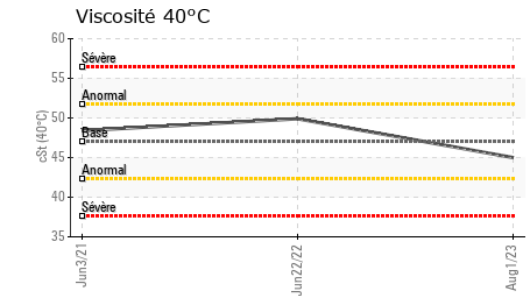
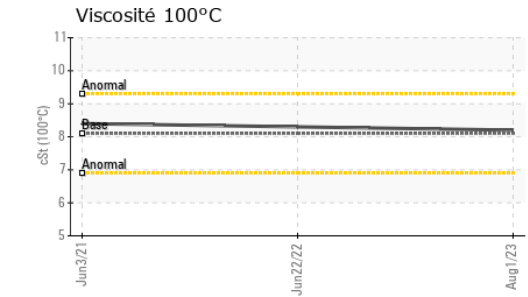
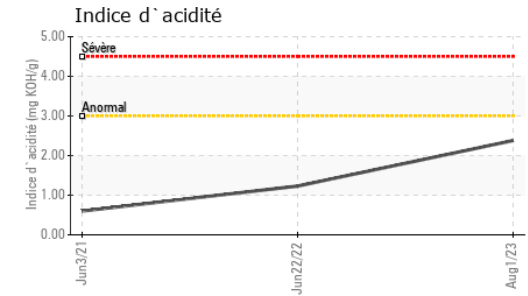
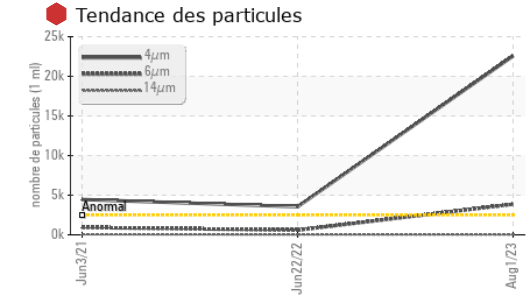
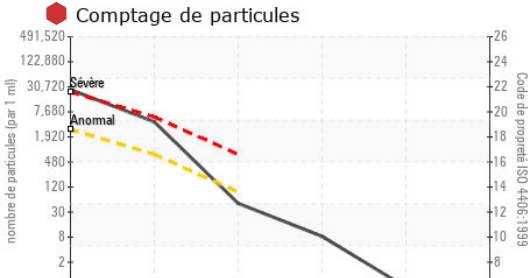
INFORMATION SUR L'ÉCHANTILLON		methode	limite/base	actuel	passé1	passé2
Numéro d'échant.	Client Info			<b>WC0843723</b>	WC	WC
Date d'échant.	Client Info			<b>01 Aug 2023</b>	22 Jun 2022	03 Jun 2021
Âge d la Machine	hrs	Client Info		<b>3545</b>	1662	173
Âge de l'huile	hrs	Client Info		<b>3400</b>	0	0
Huile changée	Client Info			<b>N/A</b>	N/A	N/A
Statut de l'échant.				<b>SEVERE</b>	ATTENTION	ATTENTION

MÉTALUX D'USURE		methode	limite/base	actuel	passé1	passé2
Fer	ppm	ASTM D5185(m)	>32	<b>15</b>	12	<1
Chrome	ppm	ASTM D5185(m)	>9	<b>&lt;1</b>	<1	0
Nickel	ppm	ASTM D5185(m)	>5	<b>0</b>	<1	0
Titane	ppm	ASTM D5185(m)		<b>0</b>	0	0
Argent	ppm	ASTM D5185(m)		<b>0</b>	0	<1
Aluminium	ppm	ASTM D5185(m)	>9	<b>&lt;1</b>	<1	<1
Plomb	ppm	ASTM D5185(m)	>28	<b>0</b>	<1	0
Cuivre	ppm	ASTM D5185(m)	>50	<b>&lt;1</b>	<1	<1
Étain	ppm	ASTM D5185(m)	>5	<b>0</b>	0	0
Antimoine	ppm	ASTM D5185(m)		<b>0</b>	0	<1
Vanadium	ppm	ASTM D5185(m)		<b>0</b>	0	0
Béryllium	ppm	ASTM D5185(m)		<b>0</b>	0	0
Cadmium	ppm	ASTM D5185(m)		<b>0</b>	0	0

ADDITIFS		methode	limite/base	actuel	passé1	passé2
Bore	ppm	ASTM D5185(m)	0	<b>1</b>	<1	1
Baryum	ppm	ASTM D5185(m)	0	<b>0</b>	0	<1
Molybdène	ppm	ASTM D5185(m)	0	<b>0</b>	0	0
Manganèse	ppm	ASTM D5185(m)	0	<b>0</b>	0	0
Magnésium	ppm	ASTM D5185(m)	0	<b>0</b>	<1	0
Calcium	ppm	ASTM D5185(m)	0	<b>2</b>	<1	1
Phosphore	ppm	ASTM D5185(m)	1700	<b>1488</b>	1544	1559
Zinc	ppm	ASTM D5185(m)	0	<b>57</b>	42	3
Soufre	ppm	ASTM D5185(m)	1350	<b>1309</b>	1317	1319
Lithium	ppm	ASTM D5185(m)		<b>&lt;1</b>	<1	<1

CONTAMINANTS		methode	limite/base	actuel	passé1	passé2
Silicium	ppm	ASTM D5185(m)	>11	<b>3</b>	3	2
Sodium	ppm	ASTM D5185(m)	>21	<b>&lt;1</b>	0	<1
Potassium	ppm	ASTM D5185(m)	>20	<b>&lt;1</b>	0	<1
Eau	%	ASTM D6304*	>0.05	<b>0.064</b>	---	---
ppm d'eau	ppm	ASTM D6304*	>500	<b>643.8</b>	---	---

INFRA-RED		methode	limite/base	actuel	passé1	passé2
% de suie	%	ASTM D7844*		<b>0</b>	0	---
Nitration	Abs/cm	ASTM D7624*		<b>4.8</b>	4.3	---
Sulfatation	Abs/.1mm	ASTM D7415*		<b>155.3</b>	152.6	---
Contenu en huile minérale	%	ASTM D7418*	<5.0%	<b>&lt;5.0</b>	<5.0	0.3



**Laboratoire** : WearCheck - C8-1175 Appleby Line, Burlington, ON L7L 5H9  
**N° d'échantillon** : WC0843723  
**N° de laboratoire** : 02574852  
**Numéro unique** : 5619903  
**Analyse** : MOB 2

**Reçu** : 09 Aug 2023  
**Diagnostiqué** : 16 Jan 2024  
**Diagnostiqueur** : Bill Quesnel

**Envirolin Canada**  
 520 rue Adanac  
 Quebec, QC  
 CA G1C 7B7  
 Contact: Patrick Levesque  
 patrick.levesque@envirolin.com  
 T: (418)623-1216  
 F: (418)660-8889

Pour discuter cette rapport, contacter le service à la clientèle au 1-800-268-2131.  
 Test denoted (\*) outside scope of accreditation, (m) method modified, (e) tested at external lab.  
 La validez de los resultados y la interpretación se basan en la muestra y la información proporcionada.

PROPRETÉ DU FLUIDE	methode	limite/base	actuel	passé1	passé2
Particules >4µ	ASTM D7647	>2500	22568	3544	4460
Particules >6µ	ASTM D7647	>640	3858	590	930
Particules >14µ	ASTM D7647	>80	43	47	71
Particules >21µ	ASTM D7647	>20	7	11	18
Particules >38µ	ASTM D7647	>4	0	0	1
Particules >71µ	ASTM D7647	>3	0	0	0
Propreté de l'huile	ISO 4406 (c)	>18/16/13	22/19/13	19/16/13	19/17/13

FLUID DEGRADATION	methode	limite/base	actuel	passé1	passé2
Oxydation	Abs./1mm	ASTM D7414*	152.5	146.8	---
Indice d'acidité	mg KOH/g	ASTM D974*	2.38	1.23	0.60

VISUEL	methode	limite/base	actuel	passé1	passé2
Métal blanc	scalar	Visual*	NONE	NONE	NONE
Bronze	scalar	Visual*	NONE	NONE	NONE
Préciipié	scalar	Visual*	NONE	NONE	NONE
Limon	scalar	Visual*	NONE	NONE	NONE
Débris	scalar	Visual*	NONE	NONE	NONE
Saleté	scalar	Visual*	NONE	NONE	NONE
Apparence	scalar	Visual*	NORML	NORML	NORML
Odeur	scalar	Visual*	NORML	NORML	NORML
Eau émulsifiée	scalar	Visual*	NEG	NEG	NEG
Eau libre	scalar	Visual*	NEG	NEG	NEG

PROPRIÉTÉS DU FLUID	methode	limite/base	actuel	passé1	passé2
Visc 40°C	cSt	ASTM D7279(m)	47.0	49.9	48.4
Visc 100°C	cSt	ASTM D7279(m)	8.1	8.3	8.4
Indice de viscosité (VI)	Scale	ASTM D2270*	146	140	149

IMAGES DE L'ÉCHANTILLON	methode	limite/base	actuel	passé1	passé2
Coluer					
Fond					



# RAPPORT DE CONTENU EN HUILE MINERALE

PASS

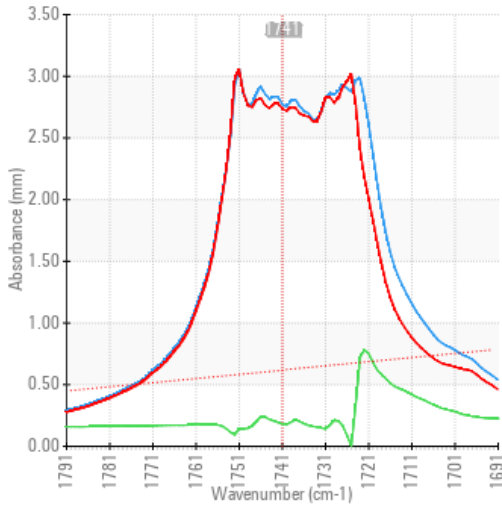


Secteur  
**ALI EXCAVATION INC [02575798]**  
 Identité de la machine  
**JOHN DEERE 345G 1FF345GXAMF020686**  
 Composant  
**Système hydraulique**  
 Fluid  
**PANOLIN HLP SYNTH 46 (330 LTR)**

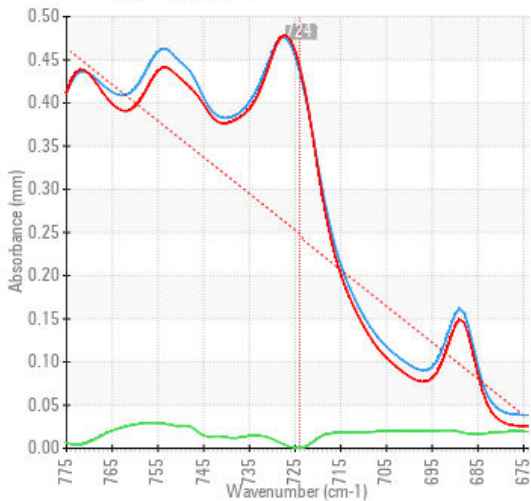
## ANALYSE SPECTRAL

		methode	limite/base	actuel	passé1	passé2
Zinc	ppm	ASTM D5185(m)	0	<b>57</b>	42	3
Contenu en huile minérale	%	ASTM D7418*	<5.0%	<b>&lt;5.0</b>	<5.0	0.3

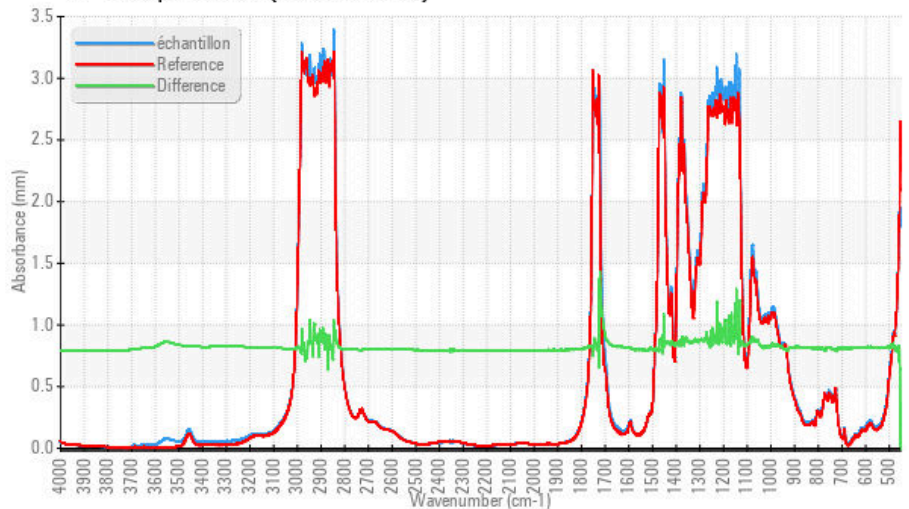
### FT-IR - Esters 1



### FT-IR - Esters II



### FT-IR Spectrum (Absorbance)



ISO 17025:2017  
 Accredited  
 Laboratory

**Laboratoire** : WearCheck - C8-1175 Appleby Line, Burlington, ON L7L 5H9  
**N° d'échantillon** : WC0843723 **Reçu** : 09 Aug 2023  
**N° de laboratoire** : 02574852 **Diagnostiqué** : 16 Jan 2024  
**Numéro unique** : 5619903 **Diagnostiqueur** : Bill Quesnel  
**Analyse** : MOB 2

Pour discuter cette rapport, contacter le service à la clientèle au 1-800-268-2131.

Test denoted (\*) outside scope of accreditation, (m) method modified, (e) tested at external lab.

La validez de los resultados y la interpretación se basan en la muestra y la información proporcionada.

### Envirolin Canada

520 rue Adanac  
 Quebec, QC  
 CA G1C 7B7

Contact: Patrick Levesque  
 patrick.levesque@envirolin.com

T: (418)623-1216  
 F: (418)660-8889

*Cette page est intentionnellement laissée blanche*