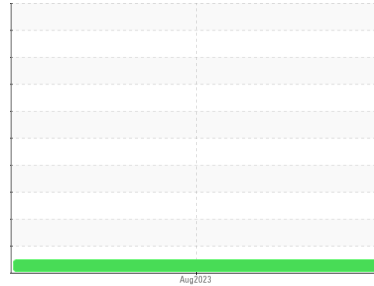




Secteur
[61-183825]
Identité de la machine
2X490U-6 (061708)

Composant
Carburant diesel
Fluide
No.2 DIESEL FUEL (ULTRALOW SULPHUR) (--- GAL)



DIAGNOSTIC

Recommendation

Les tests de laboratoire indiquent que ce carburant peut être utilisé et qu'il répond à toutes les exigences. Échantillonner de nouveau l'équipement au prochain intervalle de vidange afin d'en surveiller la condition.

Corrosionne

(sans objet)

Contaminants

La propreté du système est acceptable pour votre objectif de propreté ISO 4406. La teneur en eau est négligeable. Il n'y a aucun indice de contamination dans le carburant diesel.

État Du Carburant

Tous les essais en laboratoire indiquent que cet échantillon satisfait aux spécifications pour le carburant diesel à ultra-faible teneur de soufre No.2 (US EPA/CGSB-3.517-3 type B).

INFORMATION SUR L'ÉCHANTILLON		methode	limite/base	actuel	passé1	passé2
Numéro d'échant.	Client Info			WA0019220	---	---
Date d'échant.	Client Info			07 Aug 2023	---	---
Âge d la Machine	hrs	Client Info		0	---	---
Statut de l'échant.				NORMAL	---	---

PHYSICAL PROPERTIES		methode	limite/base	actuel	passé1	passé2
Densité		ASTM D1298*	0.839	0.826	---	---
Couleur du carburant	text	Visual Screen*	Yllow	Yllow	---	---
Visc 40°C	cSt	ASTM D7279(m)	3.0	2.4	---	---
Point d'éclair Pensky-Martens	°C	ASTM D7215*	52	54.4	---	---

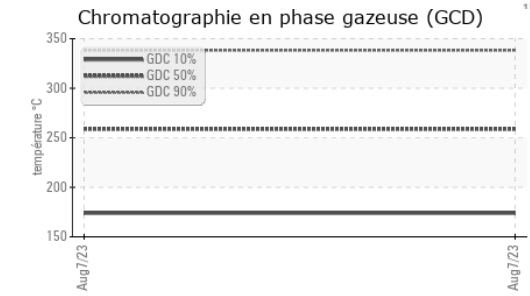
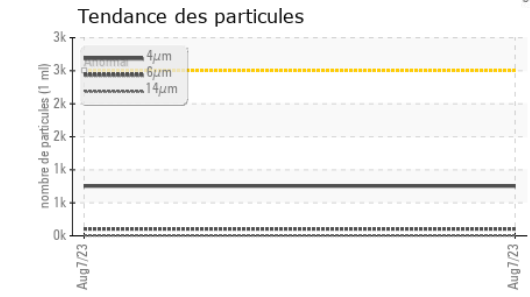
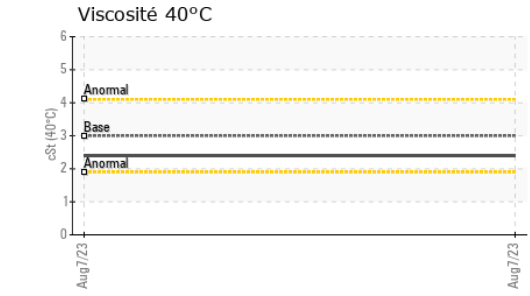
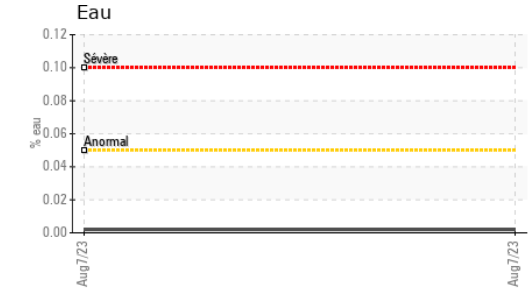
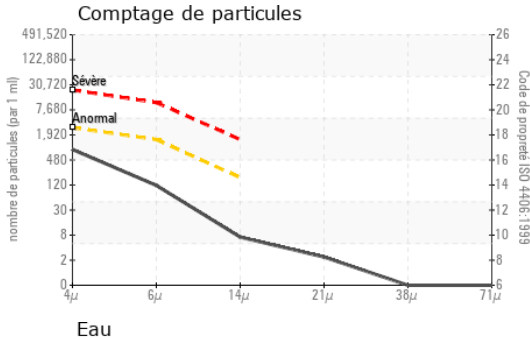
SULFUR CONTENT		methode	limite/base	actuel	passé1	passé2
Soufre	ppm	ASTM D5185(m)	10	7	---	---

DISTILLATION		methode	limite/base	actuel	passé1	passé2
Point d'ébullition initial	°C	ASTM D2887*	165	165	---	---
Point de distillation de 5%	°C	ASTM D2887*		186	---	---
Point de distillation de 10%	°C	ASTM D2887*	201	196	---	---
Point de distillation de 15%	°C	ASTM D2887*		204	---	---
Point de distillation de 20%	°C	ASTM D2887*	216	212	---	---
Point de distillation de 30%	°C	ASTM D2887*	230	227	---	---
Point de distillation de 40%	°C	ASTM D2887*	243	242	---	---
Point de distillation de 50%	°C	ASTM D2887*	255	256	---	---
Point de distillation de 60%	°C	ASTM D2887*	267	270	---	---
Point de distillation de 70%	°C	ASTM D2887*	280	284	---	---
Point de distillation de 80%	°C	ASTM D2887*	295	298	---	---
Point de distillation de 85%	°C	ASTM D2887*		309	---	---
Point de distillation de 90%	°C	ASTM D2887*	310	321	---	---
Point de distillation de 95%	°C	ASTM D2887*		342	---	---
Point d'ébullition final	°C	ASTM D2887*	341	371	---	---

IGNITION QUALITY		methode	limite/base	actuel	passé1	passé2
Densité API		ASTM D1298*	37.7	39	---	---
Indice de cétane		ASTM D4737*	<40.0	52	---	---

CONTAMINANTS		methode	limite/base	actuel	passé1	passé2
Silicium	ppm	ASTM D5185(m)	<1.0	0	---	---
Sodium	ppm	ASTM D5185(m)	<0.1	<1	---	---
Potassium	ppm	ASTM D5185(m)	<0.1	0	---	---
Eau	%	ASTM D6304*	<0.05	0.002	---	---
ppm d'eau	ppm	ASTM D6304*	<500	19.0	---	---

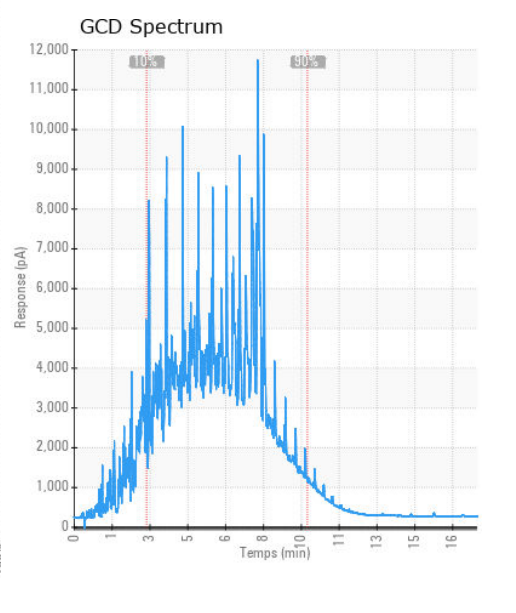
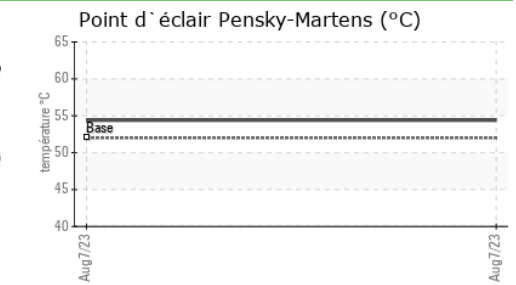
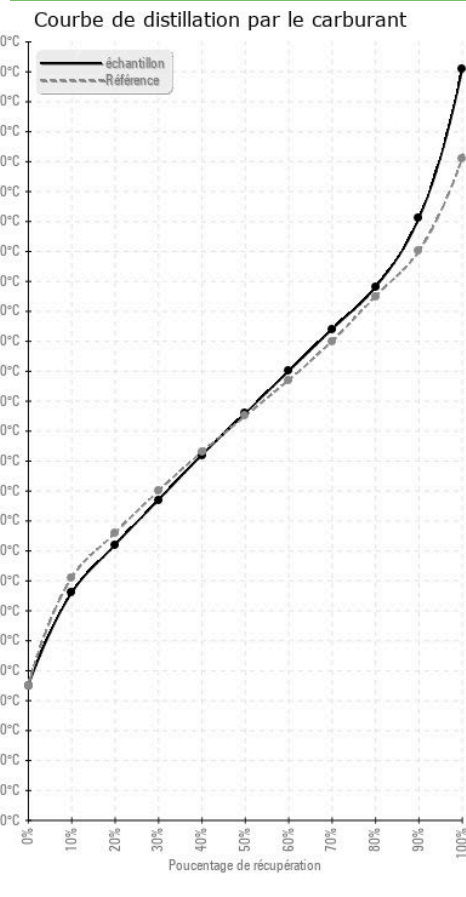
PROPRETÉ DU FLUIDE		methode	limite/base	actuel	passé1	passé2
Particules >4µ		ASTM D7647	>2500	753	---	---
Particules >6µ		ASTM D7647	>1300	104	---	---
Particules >14µ		ASTM D7647	>160	6	---	---
Particules >21µ		ASTM D7647	>40	2	---	---
Particules >38µ		ASTM D7647	>10	0	---	---
Particules >71µ		ASTM D7647	>3	0	---	---
Propreté de l'huile		ISO 4406 (c)	>18/17/14	17/14/10	---	---



HEAVY METALS	methode	limite/base	actuel	passé1	passé2
Aluminium	ppm	ASTM D5185(m)	<0.1	0	---
Nickel	ppm	ASTM D5185(m)	<0.1	0	---
Plomb	ppm	ASTM D5185(m)	<0.1	0	---
Vanadium	ppm	ASTM D5185(m)	<0.1	0	---
Fer	ppm	ASTM D5185(m)	<0.1	<1	---
Calcium	ppm	ASTM D5185(m)	<0.1	0	---
Magnésium	ppm	ASTM D5185(m)	<0.1	0	---
Phosphore	ppm	ASTM D5185(m)	<0.1	0	---
Zinc	ppm	ASTM D5185(m)	<0.1	0	---

IMAGES DE L'ÉCHANTILLON	methode	limite/base	actuel	passé1	passé2
Coluer				no image	no image
Fond				no image	no image

GRAPHIQUES



Laboratoire : WearCheck - C8-1175 Appleby Line, Burlington, ON L7L 5H9
N° d'échantillon : WA0019220 **Reçu** : 11 Aug 2023
N° de laboratoire : 02575526 **Diagnostiqué** : 14 Aug 2023
Numéro unique : 5620577 **Diagnostiqueur** : Kevin Marson
Analyse : FUEL (Additional Tests: CC Flash, GC-PercFuel, PrtCount)

Wajax Power Systems
 1080 Rue Jules-Brisebois
 Val D'Or, QC
 CA J9P 6X4
 Contact: Louis Journeault
 ljourneault@wajax.com
 T: (819)874-2552
 F: (819)874-8995

Pour discuter ce rapport, contacter le service à la clientèle au 1-800-268-2131.
 Test denoted (*) outside scope of accreditation, (m) method modified, (e) tested at external lab.
 La validez de los resultados y la interpretación se basan en la muestra y la información proporcionada.