



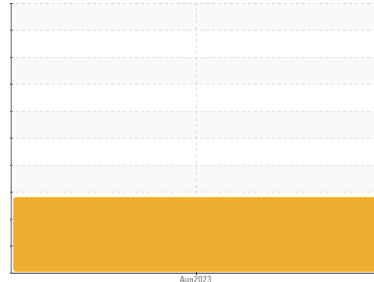
RAPPORT D'ANALYSE D'HUILE

Sample Rating Trend

DéGRADATION

Secteur
LANCO AMENAGEMENT [02531155]
Identité de la machine
JOHN DEERE 244L 1L0244LXJZ6066738

Composant
Système hydraulique
Fluid
PANOLIN BIOFLUID SBH 46 (64 LTR)



DIAGNOSTIC

▲ Recommandation

Nous recommandons le remplacement des filtres de ce composant. Échantillonner de nouveau l'équipement au prochain intervalle de vidange afin d'en surveiller la condition. L'indice d'acidité (AN) indique que votre fluide approche de sa fin de vie utile, veuillez échantillonner à intervalles rapprochés de 250 heures.

Usure

Les taux d'usure de tous les composants sont normaux.

▲ Contamination

Il y a une légère quantité de limon (particules de 4 à 14 microns) dans l'huile. Il y a une faible concentration (<5.0%) d'huile minérale présente dans le fluide. La teneur en eau est négligeable.

▲ État Du Fluide

Le niveau de AN est supérieur à la limite recommandée.

INFORMATION SUR L'éCHANTILLON		methode	limite/base	actuel	passé1	passé2
Numéro d'échant.	Client Info			WC	---	---
Date d'échant.	Client Info			15 Aug 2023	---	---
Âge d la Machine	hrs	Client Info		0	---	---
Âge de l'huile	hrs	Client Info		0	---	---
Huile changée	Client Info			N/A	---	---
Statut de l'échant.				ABNORMAL	---	---

MÉTAUX D'USURE		methode	limite/base	actuel	passé1	passé2
Fer	ppm	ASTM D5185(m)	>20	<1	---	---
Chrome	ppm	ASTM D5185(m)	>10	0	---	---
Nickel	ppm	ASTM D5185(m)	>10	0	---	---
Titane	ppm	ASTM D5185(m)		0	---	---
Argent	ppm	ASTM D5185(m)		<1	---	---
Aluminium	ppm	ASTM D5185(m)	>10	<1	---	---
Plomb	ppm	ASTM D5185(m)	>10	1	---	---
Cuivre	ppm	ASTM D5185(m)	>75	0	---	---
Étain	ppm	ASTM D5185(m)	>10	0	---	---
Antimoine	ppm	ASTM D5185(m)		0	---	---
Vanadium	ppm	ASTM D5185(m)		0	---	---
Béryllium	ppm	ASTM D5185(m)		0	---	---
Cadmium	ppm	ASTM D5185(m)		<1	---	---

ADDITIFS		methode	limite/base	actuel	passé1	passé2
Bore	ppm	ASTM D5185(m)	100	2	---	---
Baryum	ppm	ASTM D5185(m)	0	0	---	---
Molybdène	ppm	ASTM D5185(m)	0	3	---	---
Manganèse	ppm	ASTM D5185(m)		0	---	---
Magnésium	ppm	ASTM D5185(m)	10	13	---	---
Calcium	ppm	ASTM D5185(m)	3500	3334	---	---
Phosphore	ppm	ASTM D5185(m)	1350	1363	---	---
Zinc	ppm	ASTM D5185(m)	1600	1341	---	---
Soufre	ppm	ASTM D5185(m)	3000	3679	---	---
Lithium	ppm	ASTM D5185(m)		<1	---	---

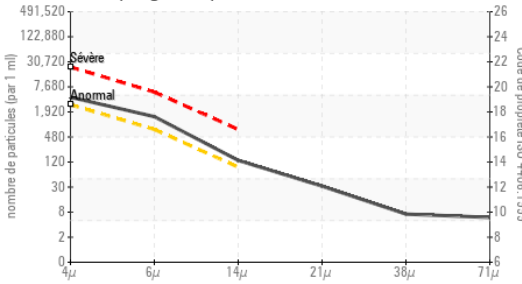
CONTAMINANTS		methode	limite/base	actuel	passé1	passé2
Silicium	ppm	ASTM D5185(m)	>20	2	---	---
Sodium	ppm	ASTM D5185(m)		9	---	---
Potassium	ppm	ASTM D5185(m)	>20	2	---	---
Eau	%	ASTM D6304*	>0.1	0.098	---	---
ppm d'eau	ppm	ASTM D6304*	>1000	987.9	---	---

INFRA-RED		methode	limite/base	actuel	passé1	passé2
% de suie	%	ASTM D7844*		0	---	---
Nitration	Abs/cm	ASTM D7624*		5.8	---	---
Sulfatation	Abs/.1mm	ASTM D7415*		155.7	---	---
Contenu en huile minérale	%	ASTM D7418*	<5.0%	<5.0	---	---

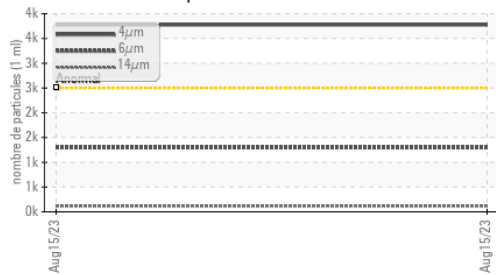
▲ Indice d'acidité



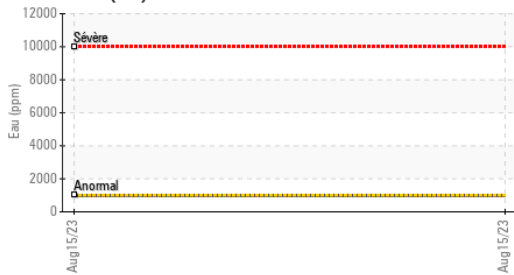
▲ Comptage de particules



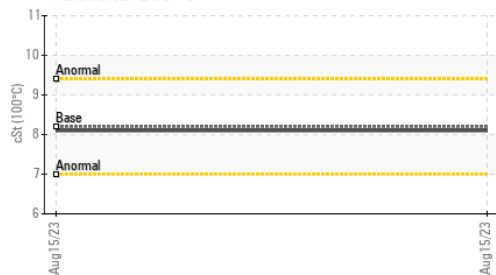
▲ Tendence des particules



Eau (KF)



Viscosité 100°C



PROPRETÉ DU FLUIDE	methode	limite/base	actuel	passé1	passé2
Particules >4µ	ASTM D7647	>2500	▲ 3776	---	---
Particules >6µ	ASTM D7647	>640	▲ 1296	---	---
Particules >14µ	ASTM D7647	>80	▲ 116	---	---
Particules >21µ	ASTM D7647	>20	28	---	---
Particules >38µ	ASTM D7647	>4	6	---	---
Particules >71µ	ASTM D7647	>3	5	---	---
Propreté de l'huile	ISO 4406 (c)	>18/16/13	▲ 19/17/14	---	---

FLUID DEGRADATION	methode	limite/base	actuel	passé1	passé2
Oxydation	Abs./1mm	ASTM D7414*	149.4	---	---
Indice d'acidité	mg KOH/g	ASTM D974*	▲ 2.97	---	---

VISUEL	methode	limite/base	actuel	passé1	passé2
Métal blanc	scalar	Visual*	NONE	---	---
Bronze	scalar	Visual*	NONE	---	---
Précipié	scalar	Visual*	NONE	---	---
Limon	scalar	Visual*	NONE	---	---
Débris	scalar	Visual*	NONE	---	---
Saleté	scalar	Visual*	NONE	---	---
Apparence	scalar	Visual*	NORML	---	---
Odeur	scalar	Visual*	NORML	---	---
Eau émulsifiée	scalar	Visual*	>0.1	NEG	---
Eau libre	scalar	Visual*	---	NEG	---

PROPRIÉTÉS DU FLUID	methode	limite/base	actuel	passé1	passé2
Visc 40°C	cSt	ASTM D7279(m)	45.7	44.2	---
Visc 100°C	cSt	ASTM D7279(m)	8.2	8.1	---
Indice de viscosité (VI)	Scale	ASTM D2270*	155	158	---

IMAGES DE L'ÉCHANTILLON	methode	limite/base	actuel	passé1	passé2
Coluer				no image	no image
Fond				no image	no image



Laboratoire : WearCheck - C8-1175 Appleby Line, Burlington, ON L7L 5H9
N° d'échantillon : WC
N° de laboratoire : 02578280
Numéro unique : 5631340
Analyse : MOB 2 (Additional Tests: TAN Man)

Envirolin Canada
 520 rue Adanac
 Quebec, QC
 CA G1C 7B7
 Contact: Patrick Levesque
 patrick.levesque@envirolin.com
 T: (418)623-1216
 F: (418)660-8889

Pour discuter ce rapport, contacter le service à la clientèle au 1-800-268-2131.
 Test denoted (*) outside scope of accreditation, (m) method modified, (e) tested at external lab.
 La validez de los resultados y la interpretación se basan en la muestra y la información proporcionada.

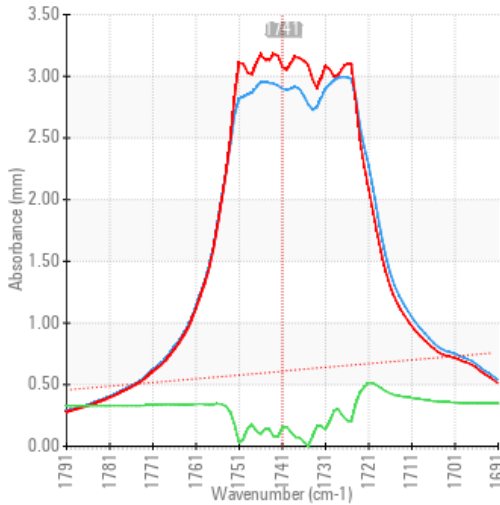


Secteur
LANCO AMENAGEMENT [02531155]
 Identité de la machine
JOHN DEERE 244L 1L0244LXJZ6066738
 Composant
Système hydraulique
 Fluid
PANOLIN BIOFLUID SBH 46 (64 LTR)

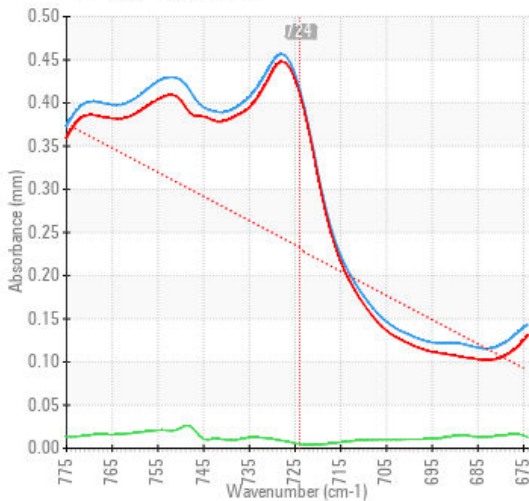
ANALYSE SPECTRAL

		methode	limite/base	actuel	passé1	passé2
Zinc	ppm	ASTM D5185(m)	1600	1341	---	---
Contenu en huile minérale	%	ASTM D7418*	<5.0%	<5.0	---	---

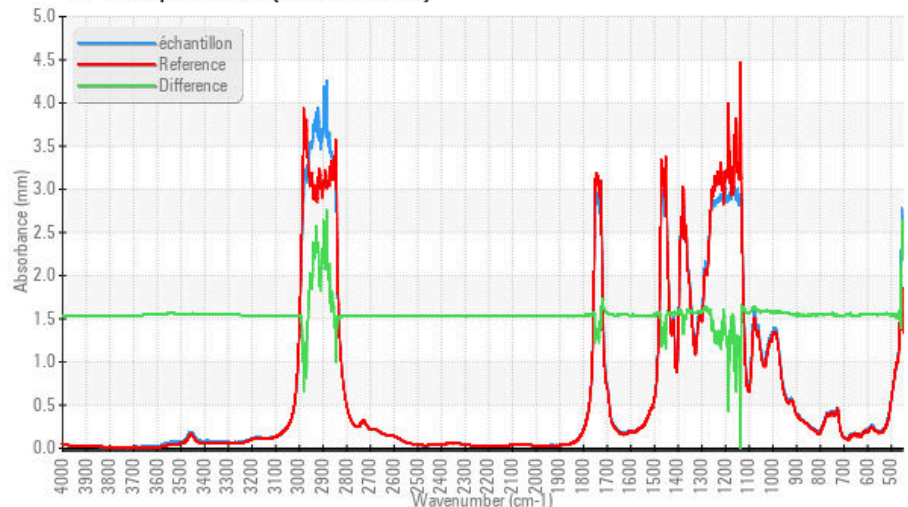
FT-IR - Esters 1



FT-IR - Esters II



FT-IR Spectrum (Absorbance)



ISO 17025:2017
 Accredited
 Laboratory

Laboratoire : WearCheck - C8-1175 Appleby Line, Burlington, ON L7L 5H9
N° d'échantillon : WC
N° de laboratoire : 02578280
Reçu : 24 Aug 2023
Diagnostic : 30 Aug 2023
Numéro unique : 5631340
Diagnostic : Bill Quesnel
Analyse : MOB 2 (Additional Tests: TAN Man)

Pour discuter cette rapport, contacter le service à la clientèle au 1-800-268-2131.

Test denoted (*) outside scope of accreditation, (m) method modified, (e) tested at external lab.

La validez de los resultados y la interpretación se basan en la muestra y la información proporcionada.

Envirolin Canada

520 rue Adanac
 Quebec, QC
 CA G1C 7B7

Contact: Patrick Levesque
 patrick.levesque@envirolin.com

T: (418)623-1216
 F: (418)660-8889

Cette page est intentionnellement laissée blanche