

Identité de la machine

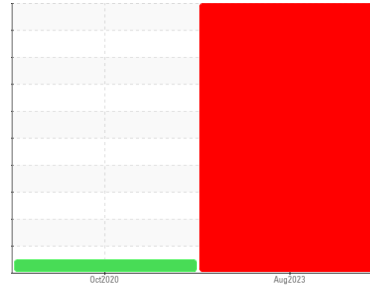
263214180103

Composant

Filtre 2

Fluide

ESSO TERESSO ISO 68 (--- LTR)



DIAGNOSTIC

Recommendation

Il serait justifié de procéder à une inspection afin de déterminer la source de l'usure. Nous vous recommandons d'échantillonner de nouveau dès que possible afin de confirmer la situation.

Particules D'usure

Le filtre contenait une concentration élevée de particules de fatigue de roulement ferreuses et non ferreuses. Les particules ferreuses ont été digérées et analysées par spectroscopie ICP. Les alliages les plus probables sont l'acier faiblement allié 51XX (51XX), l'acier faiblement allié 61XX (61XX) et l'acier faiblement allié 41XX (41XX).

Contaminants

Le filtre ne contenait que des niveaux normaux de contaminants et débris. Tous les niveaux des contaminants sont normaux

INFORMATION SUR L'ÉCHANTILLON		methode	limite/base	actuel	passé1	passé2
Numéro d'échant.	Client Info			WC0803831	PP	---
Date d'échant.	Client Info			30 Aug 2023	01 Oct 2020	---
Âge d la Machine	yrs	Client Info		0	0	---
Âge de l'huile	yrs	Client Info		0	0	---
Huile changée	Client Info			N/A	N/A	---
Statut de l'échant.				SEVERE	NORMAL	---

MÉTAUX D'USURE		methode	limite/base	actuel	passé1	passé2
Fer	ppm	ASTM D5185(m)		1212	2126	---
Chrome	ppm	ASTM D5185(m)		10	3	---
Nickel	ppm	ASTM D5185(m)		<1	<1	---
Titane	ppm	ASTM D5185(m)		0	1	---
Argent	ppm	ASTM D5185(m)		<1	0	---
Aluminium	ppm	ASTM D5185(m)		<1	5	---
Plomb	ppm	ASTM D5185(m)		0	2	---
Cuivre	ppm	ASTM D5185(m)		2	15	---
Étain	ppm	ASTM D5185(m)		0	6	---
Antimoine	ppm	ASTM D5185(m)		<1	<1	---
Vanadium	ppm	ASTM D5185(m)		0	<1	---
Béryllium	ppm	ASTM D5185(m)		0	0	---
Cadmium	ppm	ASTM D5185(m)		0	<1	---

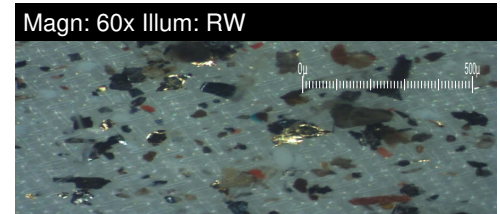
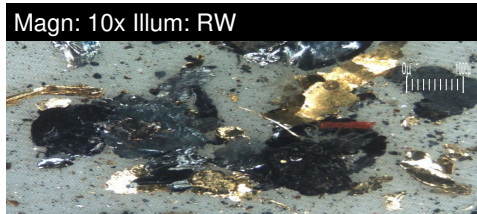
FERROGRAPHIE		methode	limite/base	actuel	passé1	passé2
Frottement ferreux	Scale 0-10	ASTM D7684*		3	3	
Glissement ferreux	Scale 0-10	ASTM D7684*				
Copeaux ferreux	Scale 0-10	ASTM D7684*				
Roulement ferreux	Scale 0-10	ASTM D7684*		4	2	
Rodage ferreux	Scale 0-10	ASTM D7684*				
Sphères ferreuses	Scale 0-10	ASTM D7684*				
Oxydes ferreux noirs	Scale 0-10	ASTM D7684*			1	
Oxydes rouges ferreux	Scale 0-10	ASTM D7684*				
Corrosion ferreuse	Scale 0-10	ASTM D7684*				
Autres particules ferreuses	Scale 0-10	ASTM D7684*		1		
Frottement non-ferreux	Scale 0-10	ASTM D7684*				
Glissement non-ferreux	Scale 0-10	ASTM D7684*		1		
Copeaux non ferreux	Scale 0-10	ASTM D7684*		1		
Roulement non-ferreux	Scale 0-10	ASTM D7684*		2		
Autres particules non-ferreuses	Scale 0-10	ASTM D7684*				
Sable/saleté	Scale 0-10	ASTM D7684*		1	1	
Fibres	Scale 0-10	ASTM D7684*			1	
Sphères	Scale 0-10	ASTM D7684*				
Autres particules	Scale 0-10	ASTM D7684*		2	2	
Poids de la membrane	mg	ASTM D7684*		85	17	---

ADDITIFS	methode	limite/base	actuel	passé1	passé2	
Bore	ppm	ASTM D5185(m)	4.5	2	7	---
Baryum	ppm	ASTM D5185(m)	0.4	2	0	---
Molybdène	ppm	ASTM D5185(m)	0	0	0	---
Manganèse	ppm	ASTM D5185(m)		1	15	---
Magnésium	ppm	ASTM D5185(m)	0	0	3	---
Calcium	ppm	ASTM D5185(m)	0	25	25	---
Zinc	ppm	ASTM D5185(m)	0	0	52	---
Soufre	ppm	ASTM D5185(m)	1315	54	38	---
Lithium	ppm	ASTM D5185(m)		<1	<1	---

CONTAMINANTS	methode	limite/base	actuel	passé1	passé2	
Silicium	ppm	ASTM D5185(m)		4	39	---
Sodium	ppm	ASTM D5185(m)		66	70	---
Potassium	ppm	ASTM D5185(m)	>20	3	8	---

IMAGES DE L'ÉCHANTILLON	methode	limite/base	actuel	passé1	passé2	
Coluer				no image	no image	no image
Fond				no image	no image	no image

GRAPHIQUES



ISO 17025:2017
Accredited
Laboratory

Laboratoire : WearCheck - C8-1175 Appleby Line, Burlington, ON L7L 5H9 Rio Tinto Alcan (SECAL) USINE LATERRIERE
N° d'échantillon : WC0803831 **Reçu** : 05 Sep 2023
N° de laboratoire : **02580547** **Diagnostiqué** : 18 Sep 2023
Numéro unique : 5633607 **Diagnostiqueur** : Bill Quesnel
Analyse : TEST (Additional Tests: Filter, ICP, ICP-DIGEST)

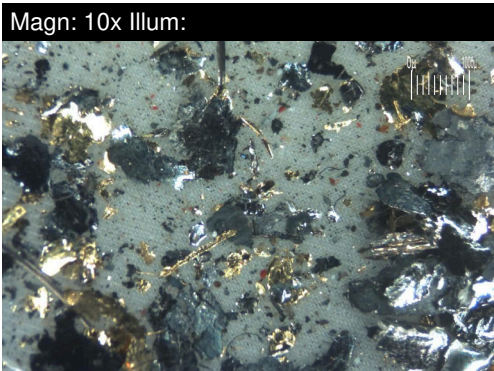
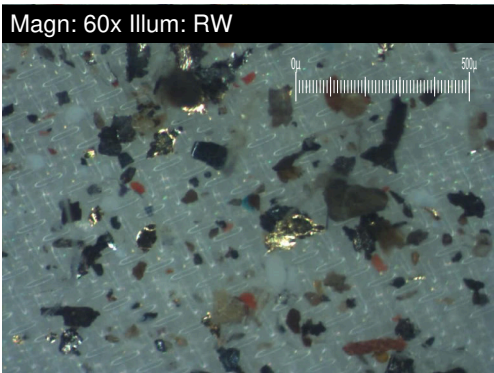
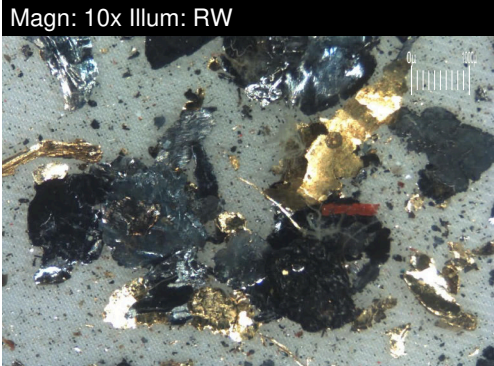
Pour discuter ce rapport, contacter le service à la clientèle au 1-800-268-2131.

Test denoted (*) outside scope of accreditation, (m) method modified, (e) tested at external lab.

La validez de los resultados y la interpretación se basan en la muestra y la información proporcionada.

6301 BOUL. TALBOT
LATERRIERE, QC
CA G0V 1K0
Contact: Sylvain Payer
sylvain.payer@riotinto.com
T: (418)818-9426
F: (418)678-1876

Identité de la machine
263214180103
 Composant
Filtre 2
 Fluide
ESSO TERESSO ISO 68 (--- LTR)



FERROGRAPHIE		methode	limite/base	actuel	passé1	passé2
Frottement ferreux	Scale 0-10	ASTM D7684*		3	3	
Glissement ferreux	Scale 0-10	ASTM D7684*				
Copeaux ferreux	Scale 0-10	ASTM D7684*				
Roulement ferreux	Scale 0-10	ASTM D7684*		4	2	
Rodage ferreux	Scale 0-10	ASTM D7684*				
Sphères ferreuses	Scale 0-10	ASTM D7684*				
Oxydes ferreux noirs	Scale 0-10	ASTM D7684*			1	
Oxydes rouges ferreux	Scale 0-10	ASTM D7684*				
Corrosion ferreuse	Scale 0-10	ASTM D7684*				
Autres particules ferreuses	Scale 0-10	ASTM D7684*		1		
Frottement non-ferreux	Scale 0-10	ASTM D7684*				
Glissement non-ferreux	Scale 0-10	ASTM D7684*		1		
Copeaux non ferreux	Scale 0-10	ASTM D7684*		1		
Roulement non-ferreux	Scale 0-10	ASTM D7684*		2		
Autres particules non-ferreuses	Scale 0-10	ASTM D7684*				
Sable/saleté	Scale 0-10	ASTM D7684*		1	1	
Fibres	Scale 0-10	ASTM D7684*			1	
Sphères	Scale 0-10	ASTM D7684*				
Autres particules	Scale 0-10	ASTM D7684*		2	2	
Poids de la membrane	mg	ASTM D7684*		85	17	---

USURE

Cette page est intentionnellement laissée blanche