

Identité de la machine

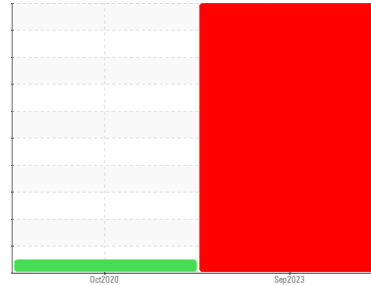
263214180103

Composant

Filtre 1

Fluide

ESSO TERESSO ISO 68 (--- LTR)



DIAGNOSTIC

Recommendation

Il serait justifié de procéder à une inspection afin de déterminer la source de l'usure. Nous vous recommandons d'échantillonner de nouveau dès que possible afin de confirmer la situation.

Particules D'usure

Le filtre contenait une concentration élevée de particules de fatigue de roulement ferreuses et non ferreuses. Les particules non ferreuses ont été digérées et analysées par spectroscopie ICP. Les alliages les plus probables sont le laiton à usinage libre (laiton à usinage libre), l'or d'Abyssinie (or d'Abyssinie), le laiton à faible teneur en laiton (à faible teneur en laiton) et l'alliage de cuivre (C23000).

Contaminants

Le filtre ne contenait que des niveaux normaux de contaminants et débris. Tous les niveaux des contaminants sont normaux

| INFORMATION SUR L'ÉCHANTILLON | | methode | limite/base | actuel | passé1 | passé2 |
|-------------------------------|-------------|-------------|-------------|--------------------|-------------|--------|
| Numéro d'échant. | Client Info | | | WC0803830 | PP | --- |
| Date d'échant. | Client Info | | | 04 Sep 2023 | 01 Oct 2020 | --- |
| Âge d la Machine | yrs | Client Info | | 0 | 0 | --- |
| Âge de l'huile | yrs | Client Info | | 0 | 0 | --- |
| Huile changée | Client Info | | | N/A | N/A | --- |
| Statut de l'échant. | | | | SEVERE | NORMAL | --- |

| MÉTAUX D'USURE | | methode | limite/base | actuel | passé1 | passé2 |
|----------------|-----|---------------|-------------|--------------|--------|--------|
| Fer | ppm | ASTM D5185(m) | | 10 | 1868 | --- |
| Chrome | ppm | ASTM D5185(m) | | 0 | 3 | --- |
| Nickel | ppm | ASTM D5185(m) | | <1 | 2 | --- |
| Titane | ppm | ASTM D5185(m) | | 0 | 1 | --- |
| Argent | ppm | ASTM D5185(m) | | <1 | 3 | --- |
| Aluminium | ppm | ASTM D5185(m) | | <1 | 7 | --- |
| Plomb | ppm | ASTM D5185(m) | | 55 | 6 | --- |
| Cuivre | ppm | ASTM D5185(m) | | 1395 | 17 | --- |
| Étain | ppm | ASTM D5185(m) | | 7 | 5 | --- |
| Antimoine | ppm | ASTM D5185(m) | | <1 | 2 | --- |
| Vanadium | ppm | ASTM D5185(m) | | 0 | 2 | --- |
| Béryllium | ppm | ASTM D5185(m) | | 0 | <1 | --- |
| Cadmium | ppm | ASTM D5185(m) | | 0 | 3 | --- |

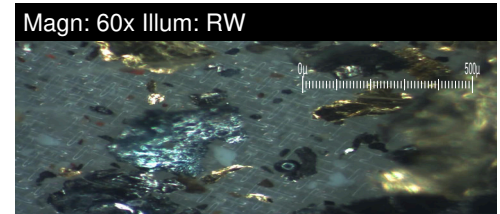
| FERROGRAPHIE | | methode | limite/base | actuel | passé1 | passé2 |
|---------------------------------|------------|-------------|-------------|-----------|--------|--------|
| Frottement ferreux | Scale 0-10 | ASTM D7684* | | 4 | 4 | |
| Glissement ferreux | Scale 0-10 | ASTM D7684* | | | | |
| Copeaux ferreux | Scale 0-10 | ASTM D7684* | | | | |
| Roulement ferreux | Scale 0-10 | ASTM D7684* | | 5 | 2 | |
| Rodage ferreux | Scale 0-10 | ASTM D7684* | | | | |
| Sphères ferreuses | Scale 0-10 | ASTM D7684* | | | | |
| Oxydes ferreux noirs | Scale 0-10 | ASTM D7684* | | | 1 | |
| Oxydes rouges ferreux | Scale 0-10 | ASTM D7684* | | | | |
| Corrosion ferreuse | Scale 0-10 | ASTM D7684* | | | | |
| Autres particules ferreuses | Scale 0-10 | ASTM D7684* | | | | |
| Frottement non-ferreux | Scale 0-10 | ASTM D7684* | | | | |
| Glissement non-ferreux | Scale 0-10 | ASTM D7684* | | 4 | | |
| Copeaux non ferreux | Scale 0-10 | ASTM D7684* | | | | |
| Roulement non-ferreux | Scale 0-10 | ASTM D7684* | | 4 | | |
| Autres particules non-ferreuses | Scale 0-10 | ASTM D7684* | | | | |
| Sable/saleté | Scale 0-10 | ASTM D7684* | | 1 | 1 | |
| Fibres | Scale 0-10 | ASTM D7684* | | | | |
| Sphères | Scale 0-10 | ASTM D7684* | | | | |
| Autres particules | Scale 0-10 | ASTM D7684* | | 2 | 2 | |
| Poids de la membrane | mg | ASTM D7684* | | 88 | 21 | --- |

| ADDITIFS | methode | limite/base | actuel | passé1 | passé2 | |
|-----------|---------|---------------|--------|--------------|--------|-----|
| Bore | ppm | ASTM D5185(m) | 4.5 | 1 | 16 | --- |
| Baryum | ppm | ASTM D5185(m) | 0.4 | 3 | 1 | --- |
| Molybdène | ppm | ASTM D5185(m) | 0 | 0 | 2 | --- |
| Manganèse | ppm | ASTM D5185(m) | | 0 | 16 | --- |
| Magnésium | ppm | ASTM D5185(m) | 0 | 0 | 8 | --- |
| Calcium | ppm | ASTM D5185(m) | 0 | 31 | 47 | --- |
| Zinc | ppm | ASTM D5185(m) | 0 | 1561 | 59 | --- |
| Soufre | ppm | ASTM D5185(m) | 1315 | 54 | 52 | --- |
| Lithium | ppm | ASTM D5185(m) | | <1 | <1 | --- |

| CONTAMINANTS | methode | limite/base | actuel | passé1 | passé2 | |
|--------------|---------|---------------|--------|-----------|--------|-----|
| Silicium | ppm | ASTM D5185(m) | | 4 | 37 | --- |
| Sodium | ppm | ASTM D5185(m) | | 96 | 71 | --- |
| Potassium | ppm | ASTM D5185(m) | >20 | 4 | 13 | --- |

| IMAGES DE L'ÉCHANTILLON | methode | limite/base | actuel | passé1 | passé2 | |
|-------------------------|---------|-------------|--------|----------|----------|----------|
| Coluer | | | | no image | no image | no image |
| Fond | | | | no image | no image | no image |

GRAPHIQUES



Laboratoire : WearCheck - C8-1175 Appleby Line, Burlington, ON L7L 5H9 Rio Tinto Alcan (SECAL) USINE LATERRIERE
N° d'échantillon : WC0803830 **Reçu** : 05 Sep 2023 6301 BOUL. TALBOT
N° de laboratoire : **02580548** **Diagnostiqué** : 18 Sep 2023 LATERRIERE, QC
Numéro unique : 5633608 **Diagnostiqueur** : Bill Quesnel CA G0V 1K0
Analyse : TEST (Additional Tests: Filter, ICP, ICP-DIGEST) Contact: Sylvain Payer

Pour discuter cette rapport, contacter le service à la clientèle au 1-800-268-2131.

Test denoted (*) outside scope of accreditation, (m) method modified, (e) tested at external lab.

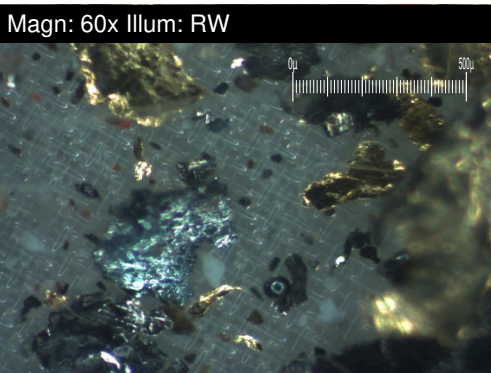
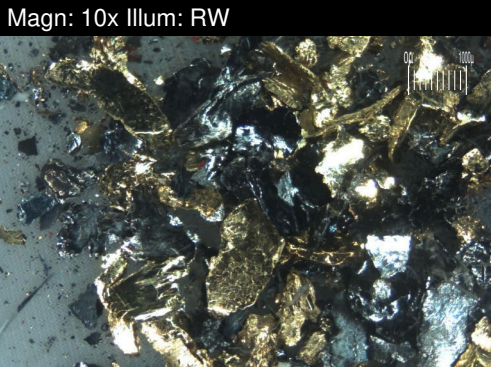
La validez de los resultados y la interpretación se basan en la muestra y la información proporcionada.

sylvain.payer@riotinto.com

T: (418)818-9426

F: (418)678-1876

Identité de la machine
263214180103
 Composant
Filtre 1
 Fluide
ESSO TERESSO ISO 68 (--- LTR)



| FERROGRAPHIE | | methode | limite/base | actuel | passé1 | passé2 |
|---------------------------------|------------|-------------|-------------|--------|--------|--------|
| Frottement ferreux | Scale 0-10 | ASTM D7684* | | 4 | 4 | |
| Glissement ferreux | Scale 0-10 | ASTM D7684* | | | | |
| Copeaux ferreux | Scale 0-10 | ASTM D7684* | | | | |
| Roulement ferreux | Scale 0-10 | ASTM D7684* | ● | 5 | 2 | |
| Rodage ferreux | Scale 0-10 | ASTM D7684* | | | | |
| Sphères ferreuses | Scale 0-10 | ASTM D7684* | | | | |
| Oxydes ferreux noirs | Scale 0-10 | ASTM D7684* | | | 1 | |
| Oxydes rouges ferreux | Scale 0-10 | ASTM D7684* | | | | |
| Corrosion ferreuse | Scale 0-10 | ASTM D7684* | | | | |
| Autres particules ferreuses | Scale 0-10 | ASTM D7684* | | | | |
| Frottement non-ferreux | Scale 0-10 | ASTM D7684* | | | | |
| Glissement non-ferreux | Scale 0-10 | ASTM D7684* | ● | 4 | | |
| Copeaux non ferreux | Scale 0-10 | ASTM D7684* | | | | |
| Roulement non-ferreux | Scale 0-10 | ASTM D7684* | ● | 4 | | |
| Autres particules non-ferreuses | Scale 0-10 | ASTM D7684* | | | | |
| Sable/saleté | Scale 0-10 | ASTM D7684* | | 1 | 1 | |
| Fibres | Scale 0-10 | ASTM D7684* | | | | |
| Sphères | Scale 0-10 | ASTM D7684* | | | | |
| Autres particules | Scale 0-10 | ASTM D7684* | | 2 | 2 | |
| Poids de la membrane | mg | ASTM D7684* | | 88 | 21 | --- |

USURE

Cette page est intentionnellement laissée blanche