



RÉSUMÉ DU PROBLEME

Sample Rating Trend

ISO(LES NORMES)

Identité de la machine

KENWORTH 150 (S/N 1NKDL59X96J990105)

Composant

Système hydraulique

Fluide

SHF 32 (--- GAL)



COMPONENT CONDITION SUMMARY

Tendance des particules



RECOMMANDATION

Nous vous recommandons de vérifier tous les endroits par lesquels des contaminants peuvent pénétrer dans le système. Nous vous recommandons de remplacer le filtre et d'utiliser un système de filtrage hors-ligne afin d'améliorer la propreté du fluide. Le reniflard d'air doit être réparé. S'il n'est pas classé, nous vous recommandons de le remplacer par un reniflard à air adapté au micron et / ou au dessiccant. Si évalué, nous vous recommandons de réparer / remplacer le reniflard. Échantillonner de nouveau dans 30 à 45 jours afin de contrôler la situation. À NOTER: S.V.P. inclure, avec le prochain échantillon, des détails de la capacité du réservoir et le type et le degré de filtration.

PROBLEMATIC TEST RESULTS

Statut de l'échant.				SEVERE	---	---
Particules >4µ	ASTM D7647	>5000	🔴 55512	---	---	
Particules >6µ	ASTM D7647	>1300	🔴 18992	---	---	
Particules >14µ	ASTM D7647	>160	🔴 2252	---	---	
Particules >21µ	ASTM D7647	>40	🔴 732	---	---	
Particules >38µ	ASTM D7647	>10	🟡 16	---	---	
Propreté de l'huile	ISO 4406 (c)	>19/17/14	🔴 23/21/18	---	---	
PrtFilter				no image	no image	

Customer Id: CLESAL
Sample No.: WC0843729
Lab Number: 02582822
Test Package: IND 2



To manage this report scan the QR code

To discuss the diagnosis or test data:
Bill Quesnel CLS,OMA II,MLA-III,LLA-I +1
(289)291-4641 x4641
Bill.Quesnel@wearcheck.com

To change component or sample information:
Gloria Gonzalez +1 (289)291-4643 x4643
gloria.gonzalez@wearcheck.com

RECOMMENDED ACTIONS

Action	Status	Date	Done By	Description
Change Filter	---	---	?	We advise that you perform a filter service, and use off-line filtration to improve the cleanliness of the system fluid.
Resample	---	---	?	Resample in 30-45 days to monitor this situation.
Information Required	---	---	?	NOTE: Please provide information regarding reservoir capacity, filter type and micron rating with next sample.
Check Breathers	---	---	?	The air breather requires service. If unrated, we recommend that you replace with a suitable micron rated and/or desiccant air breather. If rated, we recommend that you service/replace the breather.
Check Dirt Access	---	---	?	We advise that you check all areas where contaminants can enter the system.
Filter Fluid	---	---	?	We advise that you perform a filter service, and use off-line filtration to improve the cleanliness of the system fluid.

HISTORICAL DIAGNOSIS

Identité de la machine

KENWORTH 150 (S/N 1NKDL59X96J990105)

Composant

Système hydraulique

Fluide

SHF 32 (--- GAL)



DIAGNOSTIC

Recommendation

Nous vous recommandons de vérifier tous les endroits par lesquels des contaminants peuvent pénétrer dans le système. Nous vous recommandons de remplacer le filtre et d'utiliser un système de filtrage hors-ligne afin d'améliorer la propreté du fluide. Le reniflard d'air doit être réparé. S'il n'est pas classé, nous vous recommandons de le remplacer par un reniflard à air adapté au micron et / ou au dessicant. Si évalué, nous vous recommandons de réparer / remplacer le reniflard. Échantillonner de nouveau dans 30 à 45 jours afin de contrôler la situation. À NOTER: S.V.P. inclure, avec le prochain échantillon, des détails de la capacité du réservoir et le type et le degré de filtration.

Usure

Les taux d'usure de tous les composants sont normaux.

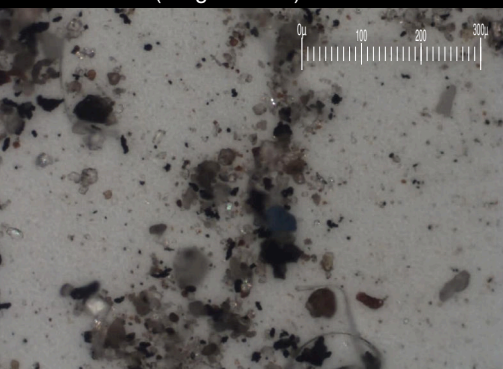
Contamination

Il y a une quantité élevée de matières particulaires (2 à 100 µm de taille) présente dans l'huile.

État Du Fluide

Le AN est acceptable pour ce fluide. l'huile peut encore servir si la contamination peut être réduite à un niveau acceptable.

Particle Filter (Magn: 100 x)



INFORMATION SUR L'ÉCHANTILLON		methode	limite/base	actuel	passé1	passé2
Numéro d'échant.	Client Info			WC0843729	---	---
Date d'échant.	Client Info			11 Sep 2023	---	---
Âge d la Machine	hrs	Client Info		0	---	---
Âge de l'huile	hrs	Client Info		0	---	---
Huile changée	Client Info			Not Changd	---	---
Statut de l'échant.				SEVERE	---	---

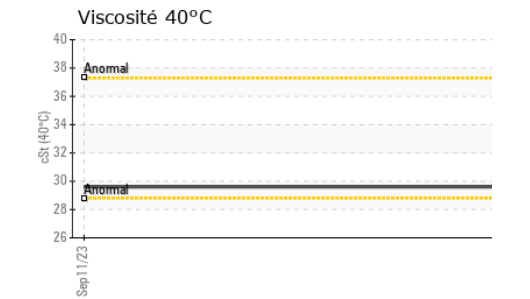
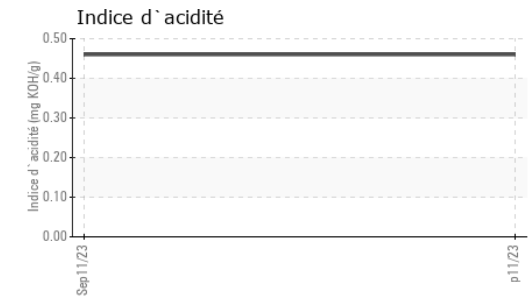
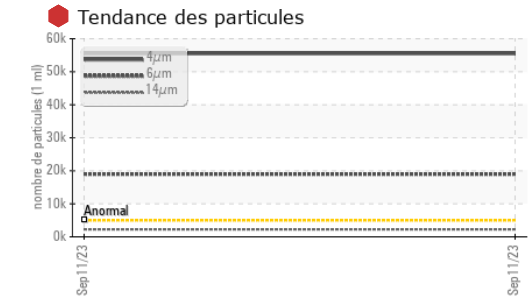
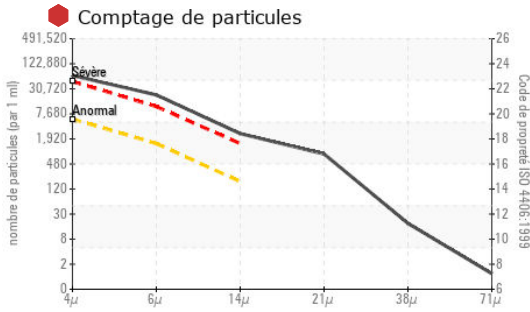
MÉTAL D'USURE		methode	limite/base	actuel	passé1	passé2
Fer	ppm	ASTM D5185(m)	>20	2	---	---
Chrome	ppm	ASTM D5185(m)	>20	0	---	---
Nickel	ppm	ASTM D5185(m)	>20	0	---	---
Titane	ppm	ASTM D5185(m)		0	---	---
Argent	ppm	ASTM D5185(m)		0	---	---
Aluminium	ppm	ASTM D5185(m)	>20	1	---	---
Plomb	ppm	ASTM D5185(m)	>20	0	---	---
Cuivre	ppm	ASTM D5185(m)	>20	<1	---	---
Étain	ppm	ASTM D5185(m)	>20	0	---	---
Antimoine	ppm	ASTM D5185(m)		0	---	---
Vanadium	ppm	ASTM D5185(m)		0	---	---
Béryllium	ppm	ASTM D5185(m)		0	---	---
Cadmium	ppm	ASTM D5185(m)		0	---	---

ADDITIFS		methode	limite/base	actuel	passé1	passé2
Bore	ppm	ASTM D5185(m)		2	---	---
Baryum	ppm	ASTM D5185(m)		0	---	---
Molybdène	ppm	ASTM D5185(m)		1	---	---
Manganèse	ppm	ASTM D5185(m)		0	---	---
Magnésium	ppm	ASTM D5185(m)		105	---	---
Calcium	ppm	ASTM D5185(m)		97	---	---
Phosphore	ppm	ASTM D5185(m)		332	---	---
Zinc	ppm	ASTM D5185(m)		371	---	---
Soufre	ppm	ASTM D5185(m)		904	---	---
Lithium	ppm	ASTM D5185(m)		<1	---	---

CONTAMINANTS		methode	limite/base	actuel	passé1	passé2
Silicium	ppm	ASTM D5185(m)	>15	2	---	---
Sodium	ppm	ASTM D5185(m)		2	---	---
Potassium	ppm	ASTM D5185(m)	>20	<1	---	---

PROPRETÉ DU FLUIDE		methode	limite/base	actuel	passé1	passé2
Particules >4µ		ASTM D7647	>5000	55512	---	---
Particules >6µ		ASTM D7647	>1300	18992	---	---
Particules >14µ		ASTM D7647	>160	2252	---	---
Particules >21µ		ASTM D7647	>40	732	---	---
Particules >38µ		ASTM D7647	>10	16	---	---
Particules >71µ		ASTM D7647	>3	1	---	---
Propreté de l'huile		ISO 4406 (c)	>19/17/14	23/21/18	---	---

FLUID DEGRADATION		methode	limite/base	actuel	passé1	passé2
Indice d'acidité	mg KOH/g	ASTM D974*		0.46	---	---



Laboratoire : WearCheck - C8-1175 Appleby Line, Burlington, ON L7L 5H9
N° d'échantillon : WC0843729
N° de laboratoire : 02582822
Numéro unique : 5643887
Analyse : IND 2 (Additional Tests: Bottom, BottomAnalysis, FilterPatch, PrtFilter)

CLEMENT HYDRAULITECH
 5328 BOUL. HEBERT
 SALABERRY-DE-VALLEYFIELD, QC
 CA J6S 6H3
 Contact: Frédéric D'Amour
 info@hydraulitech.com
 T: (450)373-1613
 F: (450)373-1615

Pour discuter cette rapport, contacter le service à la clientèle au 1-800-268-2131.

Test denoted (*) outside scope of accreditation, (m) method modified, (e) tested at external lab.

La validez de los resultados y la interpretación se basan en la muestra y la información proporcionada.

VISUEL	methode	limite/base	actuel	passé1	passé2
Métal blanc	scalar	Visual*	NONE	VLITE	---
Bronze	scalar	Visual*	NONE	NONE	---
Préciipié	scalar	Visual*	NONE	NONE	---
Limon	scalar	Visual*	NONE	VLITE	---
Débris	scalar	Visual*	NONE	NONE	---
Saleté	scalar	Visual*	NONE	NONE	---
Apparence	scalar	Visual*	NORML	NORML	---
Odeur	scalar	Visual*	NORML	NORML	---
Eau émulsifiée	scalar	Visual*	>0.05	NEG	---
Eau libre	scalar	Visual*		NEG	---

PROPRIÉTÉS DU FLUID	methode	limite/base	actuel	passé1	passé2
Visc 40°C	cSt	ASTM D7279(m)	29.6	---	---

IMAGES DE L'ÉCHANTILLON	methode	limite/base	actuel	passé1	passé2
-------------------------	---------	-------------	--------	--------	--------

Coluer				no image	no image
Fond				no image	no image
PrtFilter				no image	no image

GRAPHIQUES

