

Secteur  
**[205717]**  
Identité de la machine  
**GD2777**

Composant  
**Carburant diesel**  
Fluide

**No.2 DIESEL FUEL (LOW-SULPHUR) (--- GAL)**



**DIAGNOSTIC**

**Recommendation**

Les tests de laboratoire indiquent que ce carburant peut être utilisé et qu'il répond à toutes les exigences. Échantillonner de nouveau l'équipement au prochain intervalle de vidange afin d'en surveiller la condition.

**Corrosione**

(sans objet)

**Contaminants**

La propreté du système est acceptable pour votre objectif de propreté ISO 4406. La teneur en eau est négligeable. Il n'y a aucun indice de contamination dans le carburant diesel.

**État Du Carburant**

Tous les tests en laboratoire indiquent que cet échantillon répond aux spécifications du diesel n° 2 à basse teneur en soufre (US EPA/CGSB-3.7-3 type B).

INFORMATION SUR L'éCHANTILLON		methode	limite/base	actuel	passé1	passé2
Numéro d'échant.	Client Info			<b>WA0019102</b>	---	---
Date d'échant.	Client Info			<b>28 Sep 2023</b>	---	---
Âge d la Machine	hrs	Client Info		<b>0</b>	---	---
Statut de l'échant.				<b>NORMAL</b>	---	---

PHYSICAL PROPERTIES		methode	limite/base	actuel	passé1	passé2
Densité		ASTM D1298*	0.839	<b>0.823</b>	---	---
Couleur du carburant	text	Visual Screen*	Yllow	<b>Orang</b>	---	---
Visc 40°C	cSt	ASTM D7279(m)	3.0	<b>2</b>	---	---
Point d'éclair Pensky-Martens	°C	ASTM D7215*	52	<b>51.6</b>	---	---

SULFUR CONTENT		methode	limite/base	actuel	passé1	passé2
Soufre	ppm	ASTM D5185(m)	250	<b>17</b>	---	---

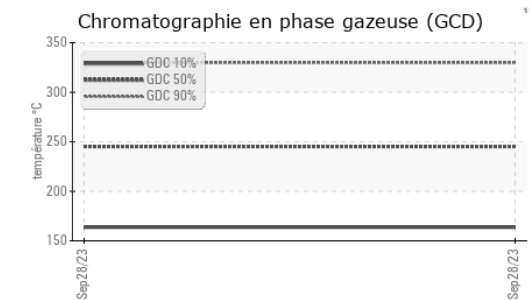
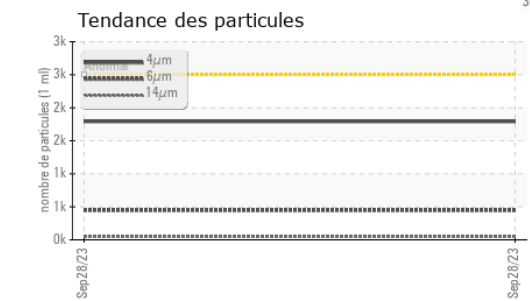
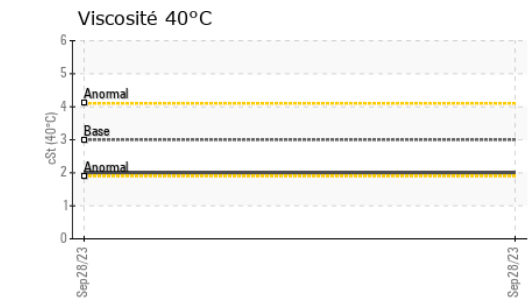
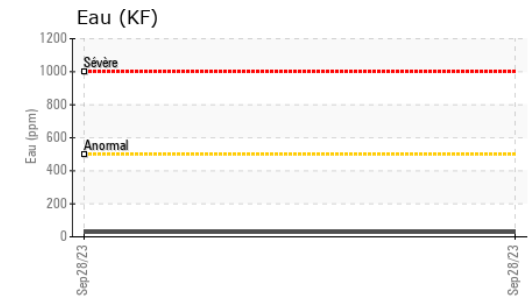
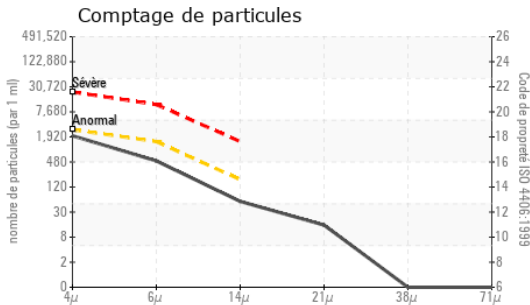
DISTILLATION		methode	limite/base	actuel	passé1	passé2
Point d'ébullition initial	°C	ASTM D2887*	165	<b>159</b>	---	---
Point de distillation de 5%	°C	ASTM D2887*		<b>177</b>	---	---
Point de distillation de 10%	°C	ASTM D2887*	201	<b>185</b>	---	---
Point de distillation de 15%	°C	ASTM D2887*		<b>193</b>	---	---
Point de distillation de 20%	°C	ASTM D2887*	216	<b>200</b>	---	---
Point de distillation de 30%	°C	ASTM D2887*	230	<b>215</b>	---	---
Point de distillation de 40%	°C	ASTM D2887*	243	<b>229</b>	---	---
Point de distillation de 50%	°C	ASTM D2887*	255	<b>244</b>	---	---
Point de distillation de 60%	°C	ASTM D2887*	267	<b>259</b>	---	---
Point de distillation de 70%	°C	ASTM D2887*	280	<b>274</b>	---	---
Point de distillation de 80%	°C	ASTM D2887*	295	<b>290</b>	---	---
Point de distillation de 85%	°C	ASTM D2887*		<b>301</b>	---	---
Point de distillation de 90%	°C	ASTM D2887*	310	<b>312</b>	---	---
Point de distillation de 95%	°C	ASTM D2887*		<b>332</b>	---	---
Point d'ébullition final	°C	ASTM D2887*	341	<b>363</b>	---	---

IGNITION QUALITY		methode	limite/base	actuel	passé1	passé2
Densité API		ASTM D1298*	37.7	<b>40</b>	---	---
Indice de cétane		ASTM D4737*	<40.0	<b>50</b>	---	---

CONTAMINANTS		methode	limite/base	actuel	passé1	passé2
Silicium	ppm	ASTM D5185(m)	<1.0	<b>2</b>	---	---
Sodium	ppm	ASTM D5185(m)	<0.1	<b>&lt;1</b>	---	---
Potassium	ppm	ASTM D5185(m)	<0.1	<b>&lt;1</b>	---	---
Eau	%	ASTM D6304*	<0.05	<b>0.003</b>	---	---
ppm d'eau	ppm	ASTM D6304*	<500	<b>28.4</b>	---	---

PROPRETÉ DU FLUIDE		methode	limite/base	actuel	passé1	passé2
Particules >4µ		ASTM D7647	>2500	<b>1792</b>	---	---
Particules >6µ		ASTM D7647	>1300	<b>448</b>	---	---
Particules >14µ		ASTM D7647	>160	<b>48</b>	---	---
Particules >21µ		ASTM D7647	>40	<b>13</b>	---	---
Particules >38µ		ASTM D7647	>10	<b>0</b>	---	---
Particules >71µ		ASTM D7647	>3	<b>0</b>	---	---
Propreté de l'huile		ISO 4406 (c)	>18/17/14	<b>18/16/13</b>	---	---

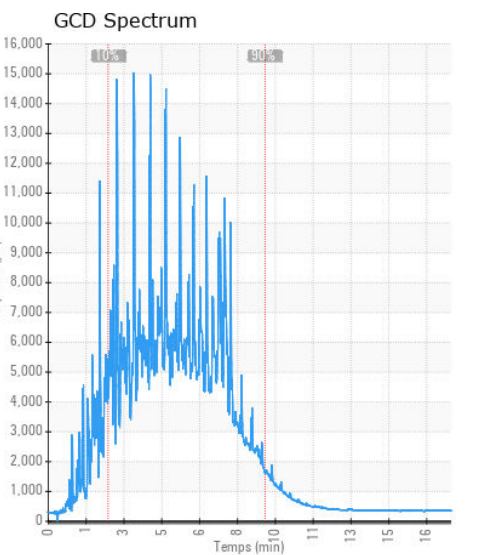
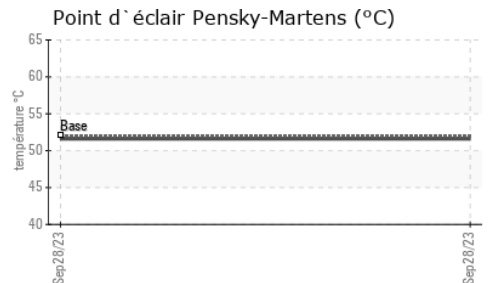
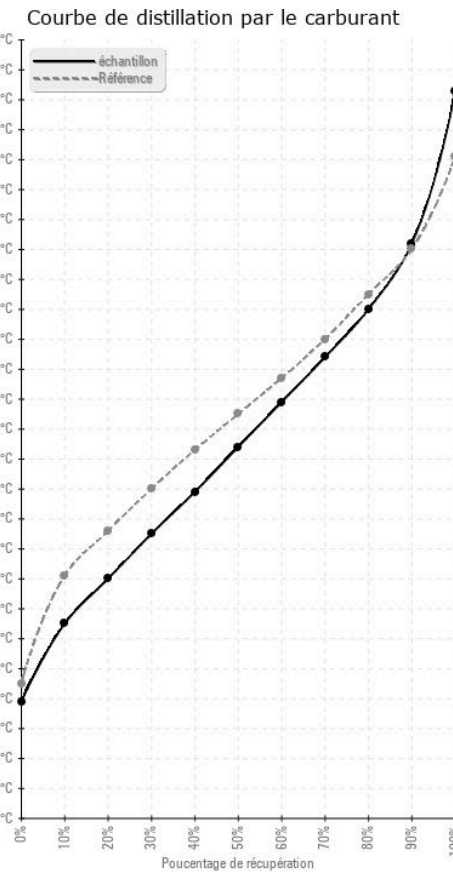
# RAPPORT DU CARBURANT



HEAVY METALS	methode	limite/base	actuel	passé1	passé2
Aluminium	ppm	ASTM D5185(m)	<0.1	0	---
Nickel	ppm	ASTM D5185(m)	<0.1	0	---
Plomb	ppm	ASTM D5185(m)	<0.1	0	---
Vanadium	ppm	ASTM D5185(m)	<0.1	0	---
Fer	ppm	ASTM D5185(m)	<0.1	<1	---
Calcium	ppm	ASTM D5185(m)	<0.1	<1	---
Magnésium	ppm	ASTM D5185(m)	<0.1	<1	---
Phosphore	ppm	ASTM D5185(m)	<0.1	<1	---
Zinc	ppm	ASTM D5185(m)	<0.1	1	---

IMAGES DE L'ÉCHANTILLON	methode	limite/base	actuel	passé1	passé2
Coluer				no image	no image
Fond				no image	no image

## GRAPHIQUES



**Laboratoire** : WearCheck - C8-1175 Appleby Line, Burlington, ON L7L 5H9  
**N° d'échantillon** : WA0019102  
**N° de laboratoire** : 02590433  
**Numéro unique** : 5659499  
**Analyse** : FUEL ( Additional Tests: CC Flash, GC-PercFuel, PrtCount )

**Generatrice Drummond**  
 243 rue des ARTISANS  
 SAINT-GERMAIN-DE-GRANTHAM, QC  
 CA J0C 1K0  
 Contact: Valerie Poirier  
 poiervalerie@generatricedrummond.com  
 T: (819)398-6811  
 F: (819)398-7022

Pour discuter ce rapport, contacter le service à la clientèle au 1-800-268-2131.

Test denoted (\*) outside scope of accreditation, (m) method modified, (e) tested at external lab.

La validez de los resultados y la interpretación se basan en la muestra y la información proporcionada.