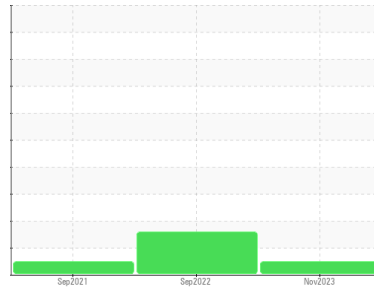




RAPPORT DU CARBURANT

Sample Rating Trend

NORMALE



Secteur
TALOYOAK [210142]
 Identité de la machine
JOHN DEERE GDM2220

Composant
Carburant diesel
 Fluide
No.1 DIESEL FUEL (ULTRALOW SULPHUR) (--- GAL)

DIAGNOSTIC

Recommandation

Les tests de laboratoire indiquent que ce carburant peut être utilisé et qu'il répond à toutes les exigences. Échantillonner de nouveau l'équipement au prochain intervalle de vidange afin d'en surveiller la condition.

Corrosionne

(sans objet)

Contaminants

La propreté du système est acceptable pour votre objectif de propreté ISO 4406. La teneur en eau est négligeable. Il n'y a aucun indice de contamination dans le carburant diesel.

État Du Carburant

Tous les essais en laboratoire indiquent que cet échantillon satisfait aux spécifications pour le carburant diesel à ultra-faible teneur de soufre No.1 (US EPA/CGSB-3.517-3 type A).

INFORMATION SUR L'ÉCHANTILLON		methode	limite/base	actuel	passé1	passé2
Numéro d'échant.	Client Info			GD0005894	GD0005880	GD0005114
Date d'échant.	Client Info			01 Nov 2023	03 Sep 2022	11 Sep 2021
Âge d la Machine	hrs	Client Info		0	0	0
Statut de l'échant.				NORMAL	ABNORMAL	NORMAL

PHYSICAL PROPERTIES		methode	limite/base	actuel	passé1	passé2
Densité		ASTM D1298*	0.825	0.812	0.811	0.828
Couleur du carburant	text	Visual Screen*	Clear	Clear	Clear	Yellow
Visc 40°C	cSt	ASTM D7279(m)	1.8	1.4	▲ 1.3	1.5
Point d'éclair Pensky-Martens	°C	ASTM D7215*	38	57.1	57.5	55.7

SULFUR CONTENT		methode	limite/base	actuel	passé1	passé2
Soufre	ppm	ASTM D5185(m)	10	6	4	6

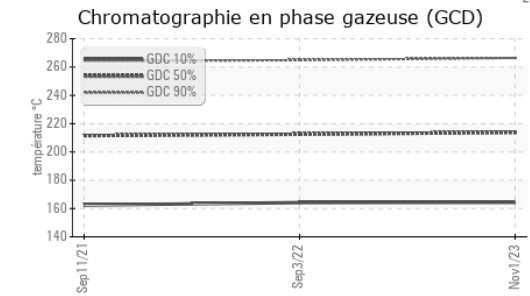
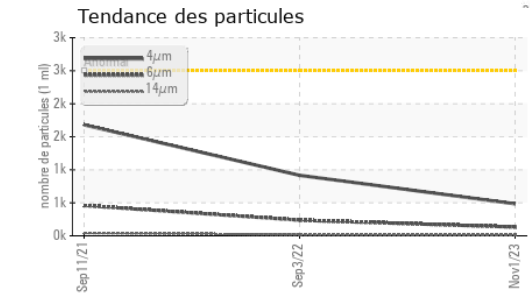
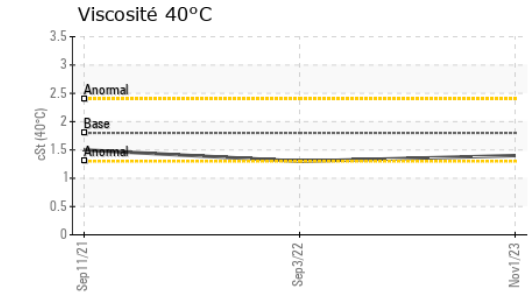
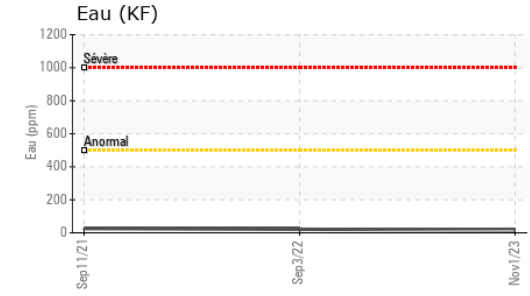
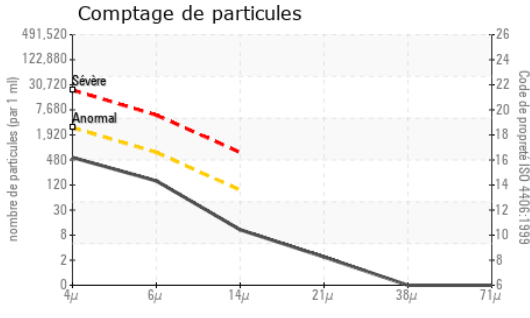
DISTILLATION		methode	limite/base	actuel	passé1	passé2
Point d'ébullition initial	°C	ASTM D2887*	159	166	162	161
Point de distillation de 5%	°C	ASTM D2887*		179	178	176
Point de distillation de 10%	°C	ASTM D2887*	184	182	185	183
Point de distillation de 15%	°C	ASTM D2887*		186	188	186
Point de distillation de 20%	°C	ASTM D2887*	196	190	▲ 193	191
Point de distillation de 30%	°C	ASTM D2887*	205	197	203	202
Point de distillation de 40%	°C	ASTM D2887*	216	204	212	212
Point de distillation de 50%	°C	ASTM D2887*	227	212	▲ 225	224
Point de distillation de 60%	°C	ASTM D2887*	238	219	238	237
Point de distillation de 70%	°C	ASTM D2887*	251	227	247	246
Point de distillation de 80%	°C	ASTM D2887*	264	237	250	250
Point de distillation de 85%	°C	ASTM D2887*		244	251	251
Point de distillation de 90%	°C	ASTM D2887*	288	251	▲ 263	262
Point de distillation de 95%	°C	ASTM D2887*		263	299	298
Point d'ébullition final	°C	ASTM D2887*	309	287	340	342

IGNITION QUALITY		methode	limite/base	actuel	passé1	passé2
Densité API		ASTM D1298*	40.1	42	42	39
Indice de cétane		ASTM D4737*	<40.0	45	49	42

CONTAMINANTS		methode	limite/base	actuel	passé1	passé2
Silicium	ppm	ASTM D5185(m)	<1.0	0	0	0
Sodium	ppm	ASTM D5185(m)	<0.1	<1	0	<1
Potassium	ppm	ASTM D5185(m)	<0.1	0	0	0
Eau	%	ASTM D6304*	<0.05	0.002	0.002	0.003
ppm d'eau	ppm	ASTM D6304*	<500	16.8	21.7	25.9

PROPRETÉ DU FLUIDE		methode	limite/base	actuel	passé1	passé2
Particules >4µ		ASTM D7647	>2500	485	916	1681
Particules >6µ		ASTM D7647	>640	133	237	458
Particules >14µ		ASTM D7647	>80	9	16	43
Particules >21µ		ASTM D7647	>20	2	4	12
Particules >38µ		ASTM D7647	>4	0	0	0
Particules >71µ		ASTM D7647	>3	0	0	0
Propreté de l'huile		ISO 4406 (c)	>18/16/13	16/14/10	17/15/11	18/16/13

RAPPORT DU CARBURANT

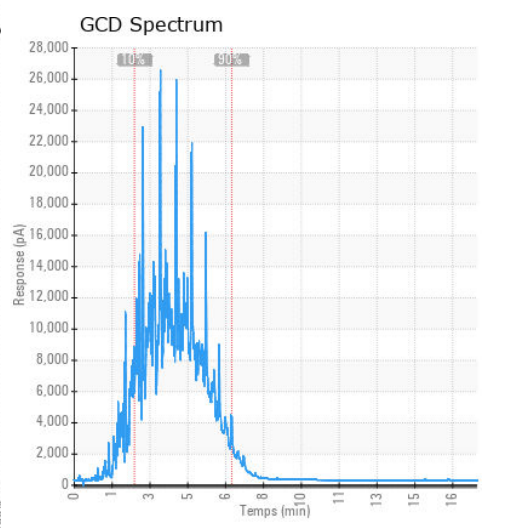
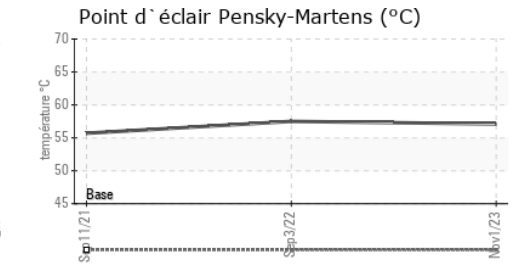
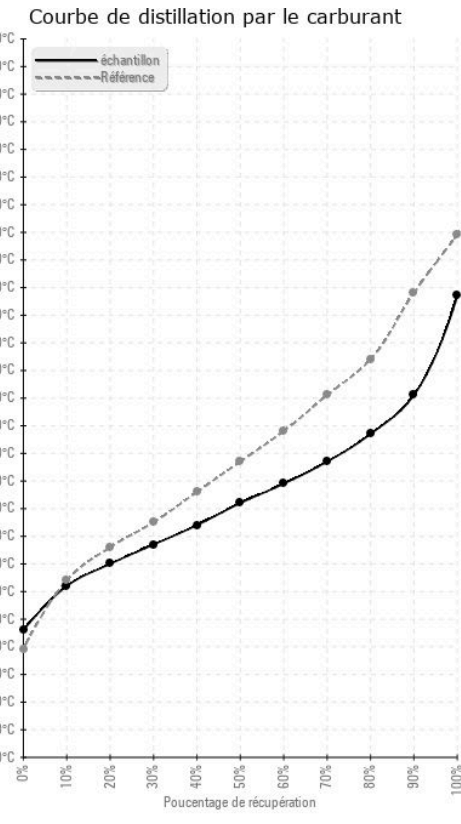


HEAVY METALS	methode	limite/base	actuel	passé1	passé2
Aluminium	ppm	ASTM D5185(m)	<0.1	0	0
Nickel	ppm	ASTM D5185(m)	<0.1	0	0
Plomb	ppm	ASTM D5185(m)	<0.1	0	0
Vanadium	ppm	ASTM D5185(m)	<0.1	0	0
Fer	ppm	ASTM D5185(m)	<1	<1	<1
Calcium	ppm	ASTM D5185(m)	<0.1	<1	0
Magnésium	ppm	ASTM D5185(m)	<0.1	<1	<1
Phosphore	ppm	ASTM D5185(m)	<0.1	1	<1
Zinc	ppm	ASTM D5185(m)	<0.1	<1	0

IMAGES DE L'ÉCHANTILLON

methode	limite/base	actuel	passé1	passé2
Coluer				
Fond				

GRAPHIQUES



Laboratoire : WearCheck - C8-1175 Appleby Line, Burlington, ON L7L 5H9
N° d'échantillon : GD0005894
N° de laboratoire : 02593746
Numéro unique : 5670825
Analyse : FUEL (Additional Tests: CC Flash, GC-PercFuel, PrtCount)
Reçu : 02 Nov 2023
Diagnostiqué : 06 Nov 2023
Diagnostiqueur : Kevin Marson

Generatrice Drummond
 243 rue des ARTISANS
 SAINT-GERMAIN-DE-GRANTHAM, QC
 CA J0C 1K0
 Contact: Valerie Poirier
 poiervalerie@generatricedrummond.com
 T: (819)398-6811
 F: (819)398-7022

Pour discuter cette rapport, contacter le service à la clientèle au 1-800-268-2131.
 Test denoted (*) outside scope of accreditation, (m) method modified, (e) tested at external lab.
 La validez de los resultados y la interpretación se basan en la muestra y la información proporcionada.