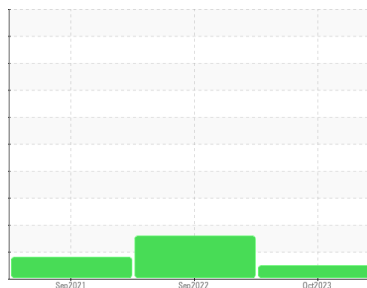


Secteur
CHESTERFIELD [210142]
Identité de la machine
JOHN DEERE GDM2200

Composant
Carburant diesel
Fluide
No.1 DIESEL FUEL (LOW-SULPHUR) (--- GAL)



DIAGNOSTIC

Recommendation

Les tests de laboratoire indiquent que ce carburant peut être utilisé et qu'il répond à toutes les exigences. Échantillonner de nouveau l'équipement au prochain intervalle de vidange afin d'en surveiller la condition.

Corrossione

(sans objet)

Contaminants

La propreté du système est acceptable pour votre objectif de propreté ISO 4406. La teneur en eau est négligeable. Il n'y a aucun indice de contamination dans le carburant diesel.

État Du Carburant

Tous les tests en laboratoire indiquent que cet échantillon répond aux spécifications du diesel n° 1 à basse teneur en soufre (US EPA/CGSB-3.7-3 type A).

INFORMATION SUR L'ÉCHANTILLON		methode	limite/base	actuel	passé1	passé2
Numéro d'échant.	Client Info			WA0020602	GD0005877	GD0005113
Date d'échant.	Client Info			18 Oct 2023	06 Sep 2022	07 Sep 2021
Âge d la Machine	hrs	Client Info		0	0	0
Statut de l'échant.				NORMAL	ABNORMAL	ABNORMAL

PHYSICAL PROPERTIES		methode	limite/base	actuel	passé1	passé2
Densité		ASTM D1298*	0.825	0.811	0.809	0.822
Couleur du carburant	text	Visual Screen*	Clear	Clear	Yellow	Yellow
Visc 40°C	cSt	ASTM D7279(m)	1.8	1.5	▲ 1.4	1.5
Point d'éclair Pensky-Martens	°C	ASTM D7215*	38	56.9	57	55.4

SULFUR CONTENT		methode	limite/base	actuel	passé1	passé2
Soufre	ppm	ASTM D5185(m)	250	53	23	▲ 25

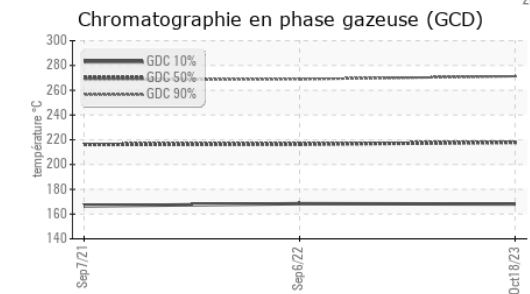
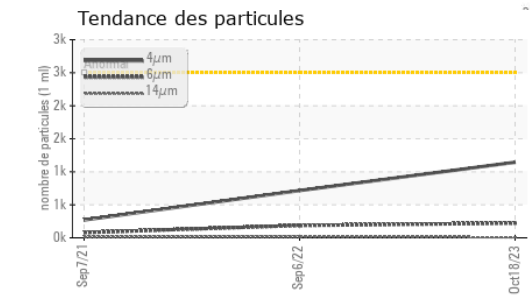
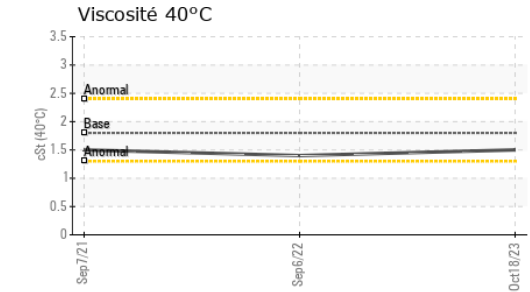
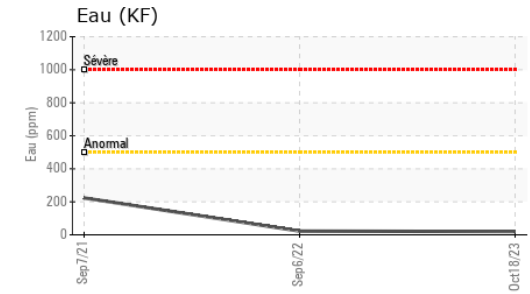
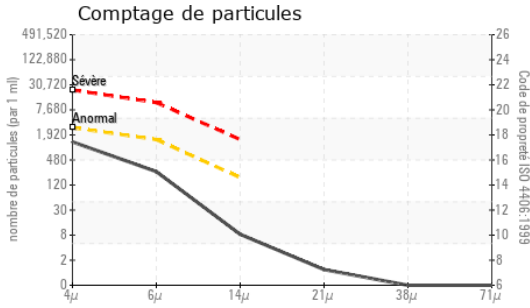
DISTILLATION		methode	limite/base	actuel	passé1	passé2
Point d'ébullition initial	°C	ASTM D2887*	159	167	160	158
Point de distillation de 5%	°C	ASTM D2887*		182	182	180
Point de distillation de 10%	°C	ASTM D2887*	184	187	188	187
Point de distillation de 15%	°C	ASTM D2887*		191	191	190
Point de distillation de 20%	°C	ASTM D2887*	196	195	197	196
Point de distillation de 30%	°C	ASTM D2887*	205	202	206	206
Point de distillation de 40%	°C	ASTM D2887*	216	209	216	216
Point de distillation de 50%	°C	ASTM D2887*	227	216	▲ 227	227
Point de distillation de 60%	°C	ASTM D2887*	238	223	241	240
Point de distillation de 70%	°C	ASTM D2887*	251	231	249	249
Point de distillation de 80%	°C	ASTM D2887*	264	241	254	253
Point de distillation de 85%	°C	ASTM D2887*		249	256	256
Point de distillation de 90%	°C	ASTM D2887*	288	257	▲ 266	266
Point de distillation de 95%	°C	ASTM D2887*		270	301	301
Point d'ébullition final	°C	ASTM D2887*	309	306	▲ 347	349

IGNITION QUALITY		methode	limite/base	actuel	passé1	passé2
Densité API		ASTM D1298*	40.1	42	43	40
Indice de cétane		ASTM D4737*	<40.0	47	51	46

CONTAMINANTS		methode	limite/base	actuel	passé1	passé2
Silicium	ppm	ASTM D5185(m)	<1.0	3	3	<1
Sodium	ppm	ASTM D5185(m)	<0.1	<1	0	<1
Potassium	ppm	ASTM D5185(m)	<0.1	0	0	0
Eau	%	ASTM D6304*	<0.05	0.002	0.002	0.022
ppm d'eau	ppm	ASTM D6304*	<500	19.9	22.6	223.5

PROPRETÉ DU FLUIDE		methode	limite/base	actuel	passé1	passé2
Particules >4µ		ASTM D7647	>2500	1144	716	270
Particules >6µ		ASTM D7647	>1300	222	187	79
Particules >14µ		ASTM D7647	>160	7	16	11
Particules >21µ		ASTM D7647	>40	1	5	4
Particules >38µ		ASTM D7647	>10	0	0	0
Particules >71µ		ASTM D7647	>3	0	0	0
Propreté de l'huile		ISO 4406 (c)	>18/17/14	17/15/10	17/15/11	15/13/11

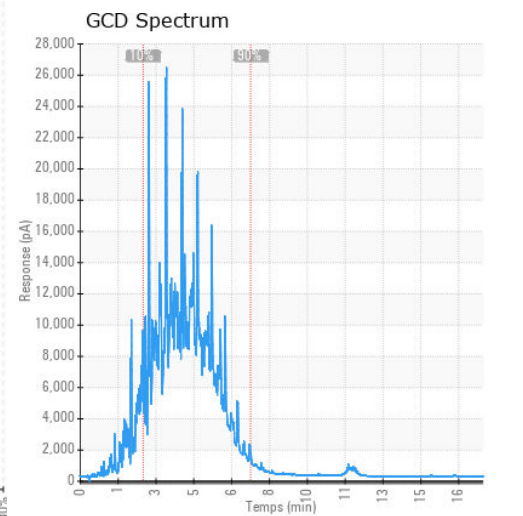
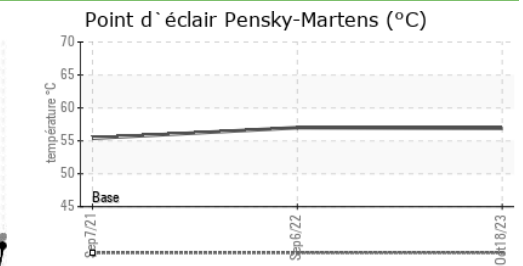
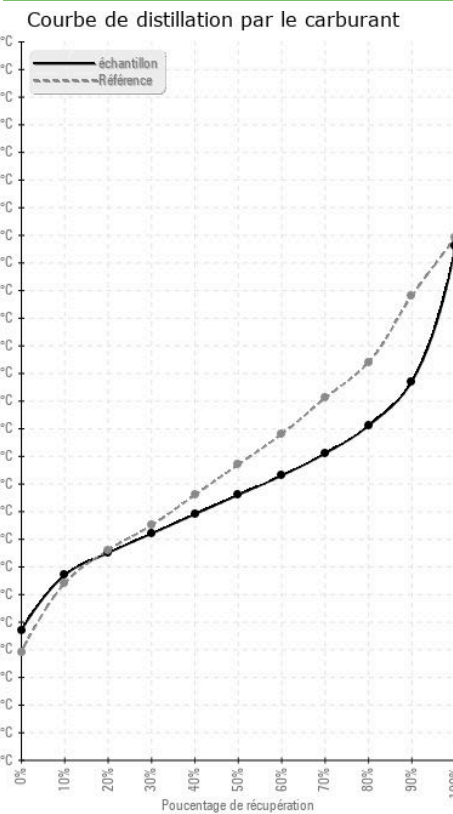
RAPPORT DU CARBURANT



HEAVY METALS	methode	limite/base	actuel	passé1	passé2
Aluminium	ppm	ASTM D5185(m)	<0.1	0	0
Nickel	ppm	ASTM D5185(m)	<0.1	0	0
Plomb	ppm	ASTM D5185(m)	<0.1	0	<1
Vanadium	ppm	ASTM D5185(m)	<0.1	0	0
Fer	ppm	ASTM D5185(m)	<0.1	<1	<1
Calcium	ppm	ASTM D5185(m)	<0.1	5	4
Magnésium	ppm	ASTM D5185(m)	<0.1	0	<1
Phosphore	ppm	ASTM D5185(m)	<0.1	<1	<1
Zinc	ppm	ASTM D5185(m)	<0.1	1	2
					▲ 8

IMAGES DE L'ÉCHANTILLON	methode	limite/base	actuel	passé1	passé2
Coluer					
Fond					

GRAPHIQUES



ISO 17025:2017
Accredited
Laboratory

Laboratoire : WearCheck - C8-1175 Appleby Line, Burlington, ON L7L 5H9
N° d'échantillon : WA0020602
N° de laboratoire : 02593747
Numéro unique : 5670826
Analyse : FUEL (Additional Tests: CC Flash, GC-PercFuel, PrtCount)

Generatrice Drummond
 243 rue des ARTISANS
 SAINT-GERMAIN-DE-GRANTHAM, QC
 CA J0C 1K0
 Contact: Valerie Poirier
 poiervalerie@generatricedrummond.com
 T: (819)398-6811
 F: (819)398-7022

Pour discuter cette rapport, contacter le service à la clientèle au 1-800-268-2131.

Test denoted (*) outside scope of accreditation, (m) method modified, (e) tested at external lab.

La validez de los resultados y la interpretación se basan en la muestra y la información proporcionada.