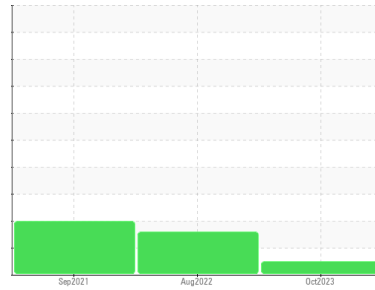


Secteur
PANGNIRTUNG [210142]
Identité de la machine
JOHN DEERE GDM2037

Composant
Carburant diesel
Fluide
No.1 DIESEL FUEL (ULTRALOW SULPHUR) (--- GAL)



DIAGNOSTIC

Recommendation

Les tests de laboratoire indiquent que ce carburant peut être utilisé et qu'il répond à toutes les exigences. Échantillonner de nouveau l'équipement au prochain intervalle de vidange afin d'en surveiller la condition.

Corrosionne

(sans objet)

Contaminants

La propreté du système est acceptable pour votre objectif de propreté ISO 4406. La teneur en eau est négligeable. Il n'y a aucun indice de contamination dans le carburant diesel.

État Du Carburant

Tous les essais en laboratoire indiquent que cet échantillon satisfait aux spécifications pour le carburant diesel à ultra-faible teneur de soufre No.1 (US EPA/CGSB-3.517-3 type A).

INFORMATION SUR L'ÉCHANTILLON		methode	limite/base	actuel	passé1	passé2
Numéro d'échant.	Client Info			WA0020641	GD0005882	GD0005088
Date d'échant.	Client Info			27 Oct 2023	26 Aug 2022	16 Sep 2021
Âge d la Machine	hrs	Client Info		0	0	0
Statut de l'échant.				NORMAL	ABNORMAL	ABNORMAL

PHYSICAL PROPERTIES		methode	limite/base	actuel	passé1	passé2
Densité		ASTM D1298*	0.825	0.808	0.807	0.817
Couleur du carburant	text	Visual Screen*	Clear	Clear	Yellow	Yellow
Visc 40°C	cSt	ASTM D7279(m)	1.8	1.4	▲ 1.4	1.5
Point d'éclair Pensky-Martens	°C	ASTM D7215*	38	55.5	55.6	53.8

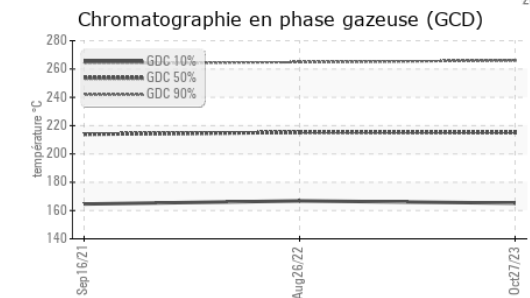
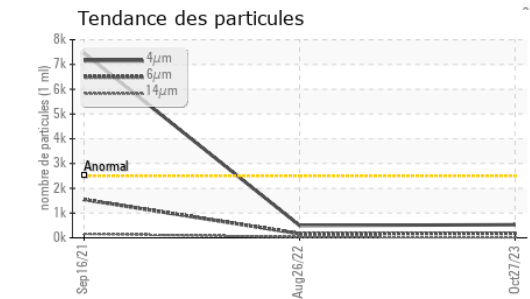
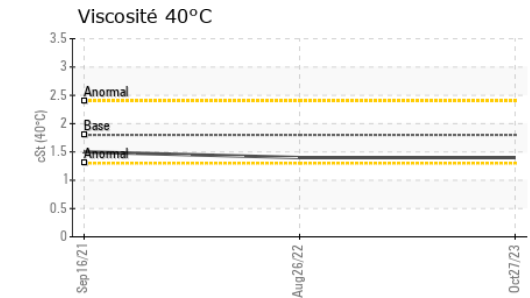
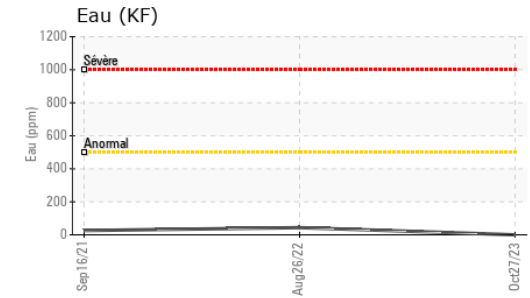
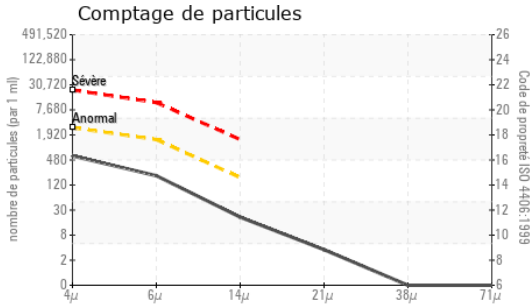
SULFUR CONTENT		methode	limite/base	actuel	passé1	passé2
Soufre	ppm	ASTM D5185(m)	10	9	6	7

DISTILLATION		methode	limite/base	actuel	passé1	passé2
Point d'ébullition initial	°C	ASTM D2887*	159	164	159	157
Point de distillation de 5%	°C	ASTM D2887*		179	180	177
Point de distillation de 10%	°C	ASTM D2887*	184	183	187	185
Point de distillation de 15%	°C	ASTM D2887*		188	190	189
Point de distillation de 20%	°C	ASTM D2887*	196	192	196	194
Point de distillation de 30%	°C	ASTM D2887*	205	198	206	205
Point de distillation de 40%	°C	ASTM D2887*	216	206	215	214
Point de distillation de 50%	°C	ASTM D2887*	227	213	▲ 226	225
Point de distillation de 60%	°C	ASTM D2887*	238	220	239	239
Point de distillation de 70%	°C	ASTM D2887*	251	227	248	247
Point de distillation de 80%	°C	ASTM D2887*	264	237	252	251
Point de distillation de 85%	°C	ASTM D2887*		244	253	252
Point de distillation de 90%	°C	ASTM D2887*	288	251	▲ 263	262
Point de distillation de 95%	°C	ASTM D2887*		263	298	298
Point d'ébullition final	°C	ASTM D2887*	309	290	▲ 343	356

IGNITION QUALITY		methode	limite/base	actuel	passé1	passé2
Densité API		ASTM D1298*	40.1	43	43	41
Indice de cétane		ASTM D4737*	<40.0	47	52	47

CONTAMINANTS		methode	limite/base	actuel	passé1	passé2
Silicium	ppm	ASTM D5185(m)	<1.0	0	<1	0
Sodium	ppm	ASTM D5185(m)	<0.1	<1	0	<1
Potassium	ppm	ASTM D5185(m)	<0.1	0	0	0
Eau	%	ASTM D6304*	<0.05	0.00	0.004	0.003
ppm d'eau	ppm	ASTM D6304*	<500	0.00	43.7	25.9

PROPRETÉ DU FLUIDE		methode	limite/base	actuel	passé1	passé2
Particules >4µ		ASTM D7647	>2500	529	499	▲ 7456
Particules >6µ		ASTM D7647	>1300	177	167	▲ 1544
Particules >14µ		ASTM D7647	>160	18	27	▲ 159
Particules >21µ		ASTM D7647	>40	3	10	▲ 57
Particules >38µ		ASTM D7647	>10	0	1	▲ 9
Particules >71µ		ASTM D7647	>3	0	0	1
Propreté de l'huile		ISO 4406 (c)	>18/17/14	16/15/11	16/15/12	▲ 20/18/14

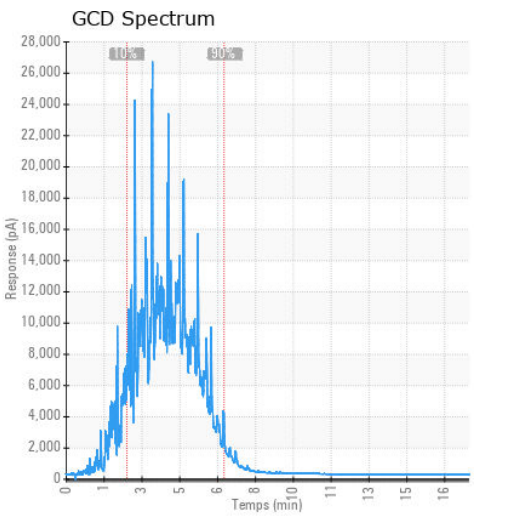
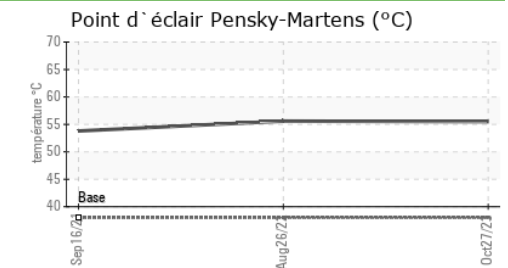
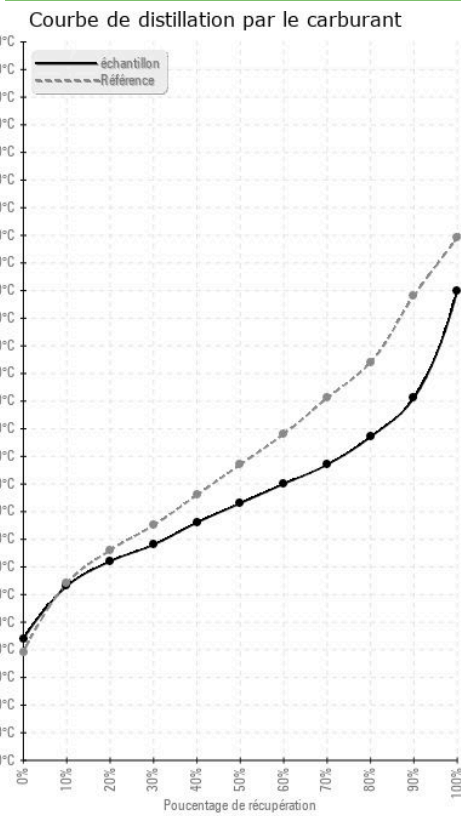


HEAVY METALS	methode	limite/base	actuel	passé1	passé2
Aluminium	ppm	ASTM D5185(m)	<0.1	0	0
Nickel	ppm	ASTM D5185(m)	<0.1	0	<1
Plomb	ppm	ASTM D5185(m)	<0.1	0	0
Vanadium	ppm	ASTM D5185(m)	<0.1	0	0
Fer	ppm	ASTM D5185(m)	<1	<1	<1
Calcium	ppm	ASTM D5185(m)	<0.1	<1	<1
Magnésium	ppm	ASTM D5185(m)	<0.1	<1	<1
Phosphore	ppm	ASTM D5185(m)	<1	<1	<1
Zinc	ppm	ASTM D5185(m)	<1	<1	<1

IMAGES DE L'ÉCHANTILLON

methode	limite/base	actuel	passé1	passé2
Coluer				
Fond				

GRAPHIQUES



Laboratoire : WearCheck - C8-1175 Appleby Line, Burlington, ON L7L 5H9
N° d'échantillon : WA0020641
N° de laboratoire : 02593754
Numéro unique : 5670833
Analyse : FUEL (Additional Tests: CC Flash, GC-PercFuel, PrtCount)

Generatrice Drummond
 243 rue des ARTISANS
 SAINT-GERMAIN-DE-GRANTHAM, QC
 CA J0C 1K0
 Contact: Valerie Poirier
 poiervalerie@generatricedrummond.com
 T: (819)398-6811
 F: (819)398-7022

Reçu : 02 Nov 2023
 Diagnostiqué : 06 Nov 2023
 Diagnostiqueur : Kevin Marson
 Pour discuter cetter rapport, contacter le service à la clientèle au 1-800-268-2131.
 Test denoted (*) outside scope of accreditation, (m) method modified, (e) tested at external lab.
 La validez de los resultados y la interpretación se basan en la muestra y la información proporcionada.