



RAPPORT DU CARBURANT

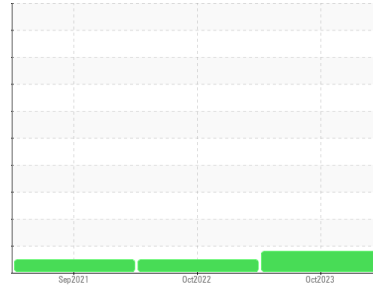
Sample Rating Trend

ISO(LES NORMES)

Secteur
QIGIRTATJVAK [210142]
Identité de la machine
JOHN DEERE GDM2217

Composant
Carburant diesel
Fluide

No.1 DIESEL FUEL (ULTRALOW SULPHUR) (--- GAL)



DIAGNOSTIC

▲ Recommendation

Les tests de laboratoire indiquent que ce carburant peut être utilisé et qu'il répond à toutes les exigences. Nous vous recommandons de filtrer ce fluide avant de l'utiliser. Nous recommandons le remplacement des filtres de ce composant. Échantillonner de nouveau l'équipement au prochain intervalle de vidange afin d'en surveiller la condition.

Corrosion (sans objet)

▲ Contaminants

Il y a une légère quantité de limon (particules de 4 à 14 microns) dans le carburant. La teneur en eau est négligeable.

État Du Carburant

Tous les essais en laboratoire indiquent que cet échantillon satisfait aux spécifications pour le carburant diesel à ultra-faible teneur de soufre No.1 (US EPA/CGSB-3.517-3 type A).

INFORMATION SUR L'éCHANTILLON		methode	limite/base	actuel	passé1	passé2
Numéro d'échant.	Client Info			GD0005897	GD0005872	GD0005106
Date d'échant.	Client Info			26 Oct 2023	03 Oct 2022	16 Sep 2021
Âge d la Machine	hrs	Client Info		0	0	0
Statut de l'échant.				ATTENTION	NORMAL	NORMAL

PHYSICAL PROPERTIES		methode	limite/base	actuel	passé1	passé2
Densité	ASTM D1298*	0.825	0.815	0.814	0.824	
Couleur du carburant	text	Visual Screen*	Clear	Clear	Yellow	Yellow
Visc 40°C	cSt	ASTM D7279(m)	1.8	1.4	1.3	1.5
Point d'éclair Pensky-Martens	°C	ASTM D7215*	38	56.3	56.4	56.5

SULFUR CONTENT		methode	limite/base	actuel	passé1	passé2
Soufre	ppm	ASTM D5185(m)	10	5	5	5

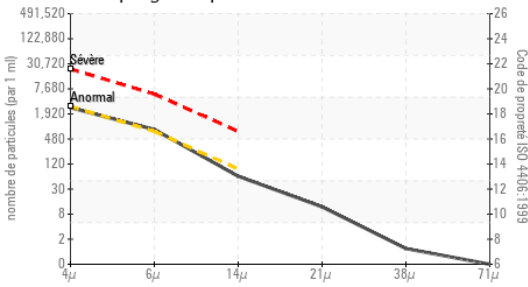
DISTILLATION		methode	limite/base	actuel	passé1	passé2
Point d'ébullition initial	°C	ASTM D2887*	159	166	160	161
Point de distillation de 5%	°C	ASTM D2887*		180	181	179
Point de distillation de 10%	°C	ASTM D2887*	184	183	185	184
Point de distillation de 15%	°C	ASTM D2887*		186	188	186
Point de distillation de 20%	°C	ASTM D2887*	196	190	192	191
Point de distillation de 30%	°C	ASTM D2887*	205	195	201	200
Point de distillation de 40%	°C	ASTM D2887*	216	202	211	210
Point de distillation de 50%	°C	ASTM D2887*	227	210	223	222
Point de distillation de 60%	°C	ASTM D2887*	238	217	236	236
Point de distillation de 70%	°C	ASTM D2887*	251	224	245	245
Point de distillation de 80%	°C	ASTM D2887*	264	233	248	247
Point de distillation de 85%	°C	ASTM D2887*		240	249	248
Point de distillation de 90%	°C	ASTM D2887*	288	247	258	258
Point de distillation de 95%	°C	ASTM D2887*		258	294	295
Point d'ébullition final	°C	ASTM D2887*	309	289	334	349

IGNITION QUALITY		methode	limite/base	actuel	passé1	passé2
Densité API	ASTM D1298*	40.1	42	42	40	
Indice de cétane	ASTM D4737*	<40.0	43	48	43	

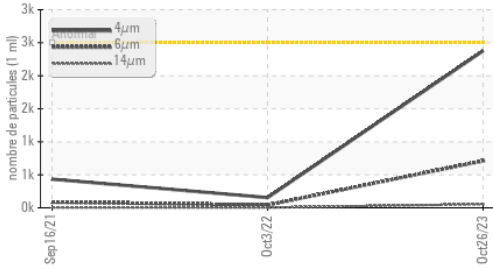
CONTAMINANTS		methode	limite/base	actuel	passé1	passé2
Silicium	ppm	ASTM D5185(m)	<1.0	0	0	0
Sodium	ppm	ASTM D5185(m)	<0.1	<1	<1	<1
Potassium	ppm	ASTM D5185(m)	<0.1	0	0	0
Eau	%	ASTM D6304*	<0.05	0.003	0.002	0.003
ppm d'eau	ppm	ASTM D6304*	<500	33.8	21.5	28.7

PROPRETÉ DU FLUIDE		methode	limite/base	actuel	passé1	passé2
Particules >4µ	ASTM D7647	>2500	2377	154	434	
Particules >6µ	ASTM D7647	>640	▲ 710	41	87	
Particules >14µ	ASTM D7647	>80	54	3	4	
Particules >21µ	ASTM D7647	>20	10	1	2	
Particules >38µ	ASTM D7647	>4	1	0	0	
Particules >71µ	ASTM D7647	>3	0	0	0	
Propreté de l'huile	ISO 4406 (c)	>18/16/13	▲ 18/17/13	14/13/9	16/14/9	

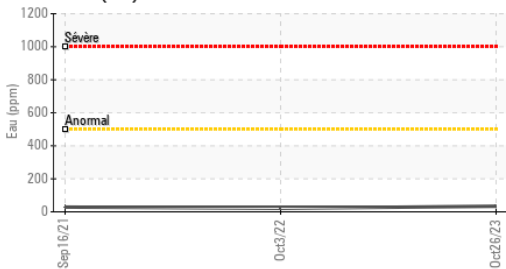
Comptage de particules



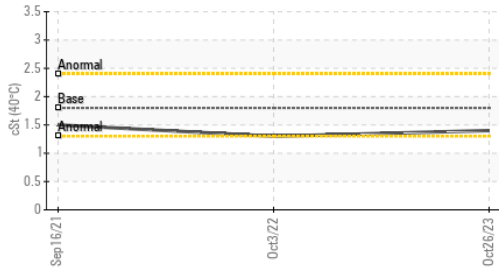
Tendance des particules



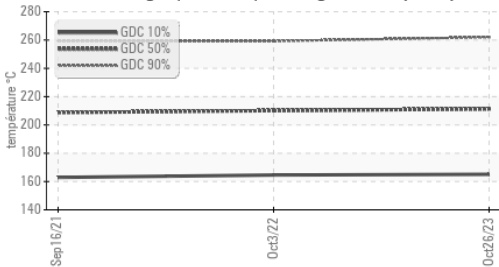
Eau (KF)



Viscosité 40°C



Chromatographie en phase gazeuse (GCD)

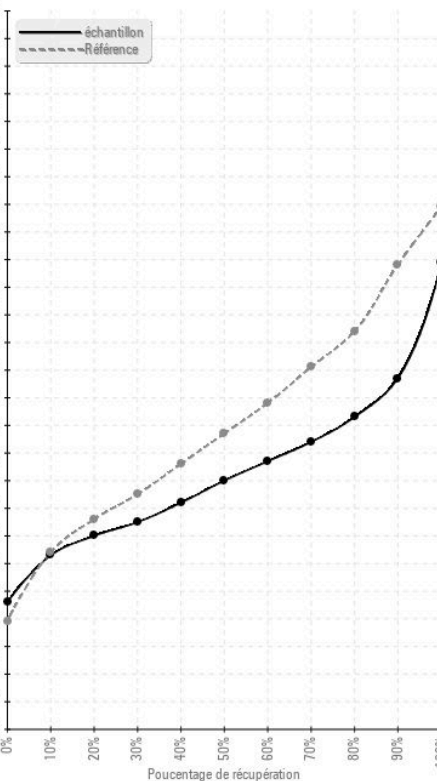


HEAVY METALS	methode	limite/base	actuel	passé1	passé2
Aluminium	ppm	ASTM D5185(m)	<0.1	0	0
Nickel	ppm	ASTM D5185(m)	<0.1	0	0
Plomb	ppm	ASTM D5185(m)	<0.1	0	0
Vanadium	ppm	ASTM D5185(m)	<0.1	0	0
Fer	ppm	ASTM D5185(m)	<1	<1	<1
Calcium	ppm	ASTM D5185(m)	<0.1	<1	0
Magnésium	ppm	ASTM D5185(m)	<0.1	<1	<1
Phosphore	ppm	ASTM D5185(m)	<0.1	1	<1
Zinc	ppm	ASTM D5185(m)	<0.1	<1	<1

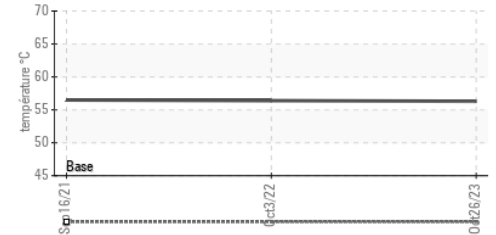
IMAGES DE L'ÉCHANTILLON	methode	limite/base	actuel	passé1	passé2
Coluer					
Fond					

GRAPHIQUES

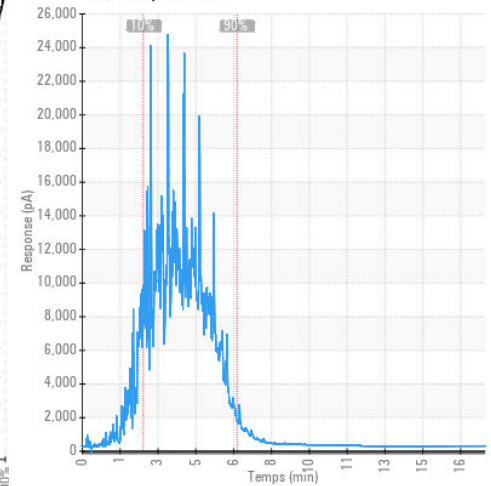
Courbe de distillation par le carburant



Point d'éclair Pensky-Martens (°C)



GCD Spectrum



ISO 17025:2017
Accredited
Laboratory

Laboratoire : WearCheck - C8-1175 Appleby Line, Burlington, ON L7L 5H9
N° d'échantillon : GD0005897
N° de laboratoire : 02593764
Numéro unique : 5670843
Analyse : FUEL (Additional Tests: CC Flash, GC-PercFuel, PrtCount)

Generatrice Drummond
 243 rue des ARTISANS
 SAINT-GERMAIN-DE-GRANTHAM, QC
 CA J0C 1K0
 Contact: Valerie Poirier
 poiervalerie@generatricedrummond.com
 T: (819)398-6811
 F: (819)398-7022

Pour discuter cette rapport, contacter le service à la clientèle au 1-800-268-2131.

Test denoted (*) outside scope of accreditation, (m) method modified, (e) tested at external lab.

La validez de los resultados y la interpretación se basan en la muestra y la información proporcionada.