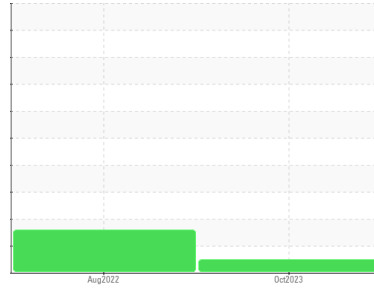


Secteur
[210142]
Identité de la machine
GDM2219

Composant
Carburant diesel
Fluide

No.1 DIESEL FUEL (ULTRALOW SULPHUR) (--- GAL)



DIAGNOSTIC

Recommendation

Les tests de laboratoire indiquent que ce carburant peut être utilisé et qu'il répond à toutes les exigences. Échantillonner de nouveau l'équipement au prochain intervalle de vidange afin d'en surveiller la condition.

Corrosionne

(sans objet)

Contaminants

La propreté du système est acceptable pour votre objectif de propreté ISO 4406. La teneur en eau est négligeable. Il n'y a aucun indice de contamination dans le carburant diesel.

État Du Carburant

Tous les essais en laboratoire indiquent que cet échantillon satisfait aux spécifications pour le carburant diesel à ultra-faible teneur de soufre No.1 (US EPA/CGSB-3.517-3 type A).

INFORMATION SUR L'ÉCHANTILLON		methode	limite/base	actuel	passé1	passé2
Numéro d'échant.	Client Info			WA0020637	GD0005873	---
Date d'échant.	Client Info			29 Oct 2023	22 Aug 2022	---
Âge d la Machine	hrs	Client Info		0	0	---
Statut de l'échant.				NORMAL	ABNORMAL	---

PHYSICAL PROPERTIES		methode	limite/base	actuel	passé1	passé2
Densité		ASTM D1298*	0.825	0.812	0.811	---
Couleur du carburant	text	Visual Screen*	Clear	Clear	Yellow	---
Visc 40°C	cSt	ASTM D7279(m)	1.8	1.4	▲ 1.2	---
Point d'éclair Pensky-Martens	°C	ASTM D7215*	38	55.5	55.8	---

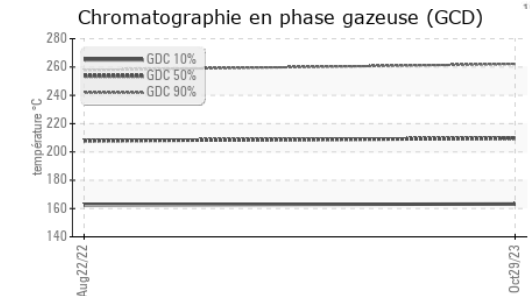
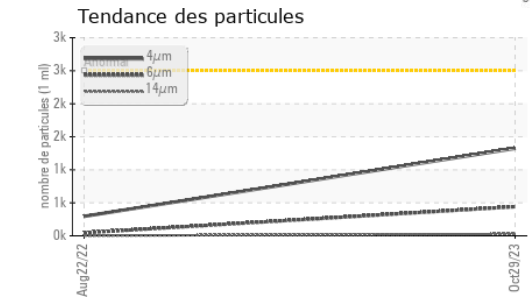
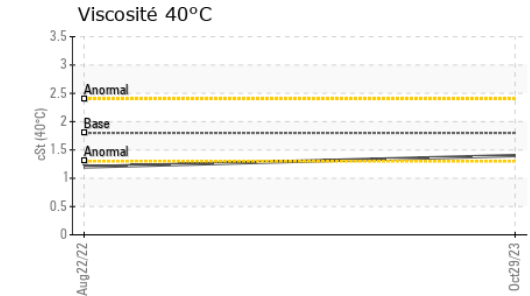
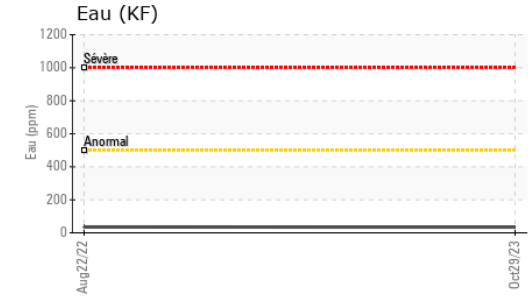
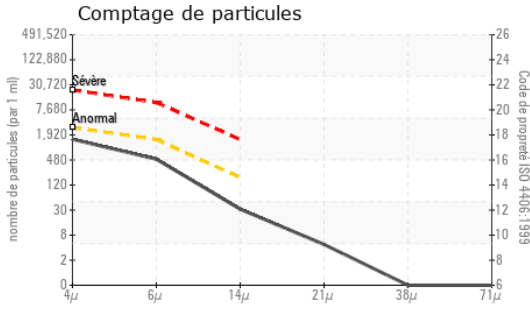
SULFUR CONTENT		methode	limite/base	actuel	passé1	passé2
Soufre	ppm	ASTM D5185(m)	10	8	8	---

DISTILLATION		methode	limite/base	actuel	passé1	passé2
Point d'ébullition initial	°C	ASTM D2887*	159	165	161	---
Point de distillation de 5%	°C	ASTM D2887*		178	177	---
Point de distillation de 10%	°C	ASTM D2887*	184	180	183	---
Point de distillation de 15%	°C	ASTM D2887*		184	186	---
Point de distillation de 20%	°C	ASTM D2887*	196	188	▲ 189	---
Point de distillation de 30%	°C	ASTM D2887*	205	193	200	---
Point de distillation de 40%	°C	ASTM D2887*	216	201	209	---
Point de distillation de 50%	°C	ASTM D2887*	227	208	▲ 222	---
Point de distillation de 60%	°C	ASTM D2887*	238	215	235	---
Point de distillation de 70%	°C	ASTM D2887*	251	223	244	---
Point de distillation de 80%	°C	ASTM D2887*	264	233	247	---
Point de distillation de 85%	°C	ASTM D2887*		240	247	---
Point de distillation de 90%	°C	ASTM D2887*	288	247	▲ 256	---
Point de distillation de 95%	°C	ASTM D2887*		259	293	---
Point d'ébullition final	°C	ASTM D2887*	309	296	327	---

IGNITION QUALITY		methode	limite/base	actuel	passé1	passé2
Densité API		ASTM D1298*	40.1	42	42	---
Indice de cétane		ASTM D4737*	<40.0	44	48	---

CONTAMINANTS		methode	limite/base	actuel	passé1	passé2
Silicium	ppm	ASTM D5185(m)	<1.0	0	0	---
Sodium	ppm	ASTM D5185(m)	<0.1	<1	0	---
Potassium	ppm	ASTM D5185(m)	<0.1	0	0	---
Eau	%	ASTM D6304*	<0.05	0.003	0.003	---
ppm d'eau	ppm	ASTM D6304*	<500	34.9	35.5	---

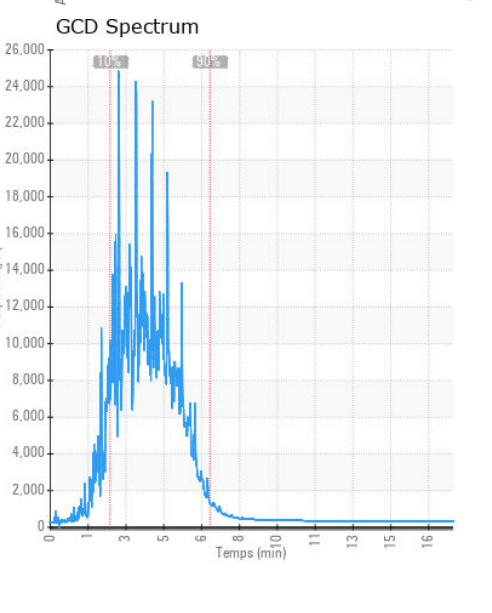
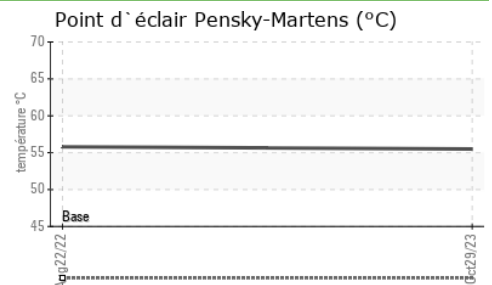
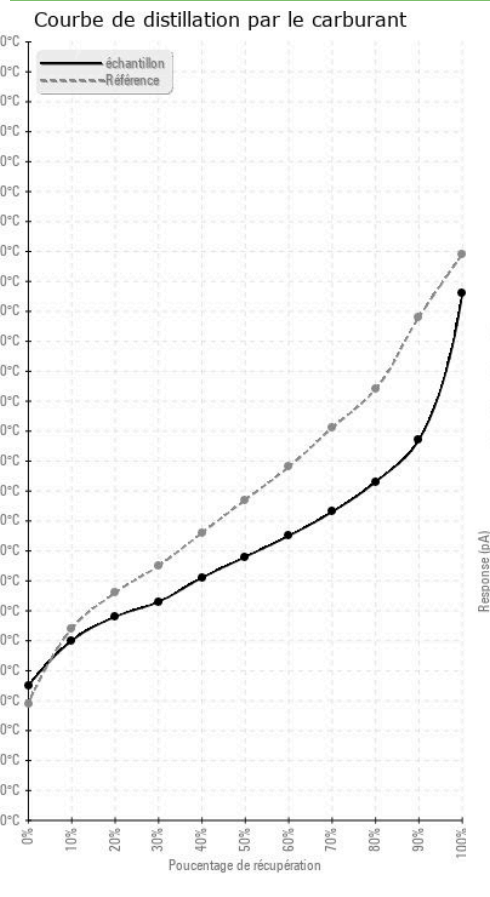
PROPRETÉ DU FLUIDE		methode	limite/base	actuel	passé1	passé2
Particules >4µ		ASTM D7647	>2500	1324	295	---
Particules >6µ		ASTM D7647	>1300	441	45	---
Particules >14µ		ASTM D7647	>160	28	2	---
Particules >21µ		ASTM D7647	>40	4	0	---
Particules >38µ		ASTM D7647	>10	0	0	---
Particules >71µ		ASTM D7647	>3	0	0	---
Propreté de l'huile		ISO 4406 (c)	>18/17/14	18/16/12	15/13/9	---



HEAVY METALS	methode	limite/base	actuel	passé1	passé2
Aluminium	ppm	ASTM D5185(m)	<0.1	0	---
Nickel	ppm	ASTM D5185(m)	<0.1	0	---
Plomb	ppm	ASTM D5185(m)	<0.1	0	---
Vanadium	ppm	ASTM D5185(m)	<0.1	0	---
Fer	ppm	ASTM D5185(m)	<0.1	<1	---
Calcium	ppm	ASTM D5185(m)	<0.1	<1	---
Magnésium	ppm	ASTM D5185(m)	<0.1	<1	---
Phosphore	ppm	ASTM D5185(m)	<0.1	1	---
Zinc	ppm	ASTM D5185(m)	<0.1	<1	---

IMAGES DE L'ÉCHANTILLON	methode	limite/base	actuel	passé1	passé2
Coluer					no image
Fond					no image

GRAPHIQUES



Laboratoire : WearCheck - C8-1175 Appleby Line, Burlington, ON L7L 5H9
N° d'échantillon : WA0020637
N° de laboratoire : 02593766
Numéro unique : 5670845
Analyse : FUEL (Additional Tests: CC Flash, GC-PercFuel, PrtCount)

Generatrice Drummond
 243 rue des ARTISANS
 SAINT-GERMAIN-DE-GRANTHAM, QC
 CA J0C 1K0

Reçu : 02 Nov 2023
 Diagnostiqué : 06 Nov 2023
 Diagnostiqueur : Kevin Marson
 Contact: Valerie Poirier
 poiervalerie@generatricedrummond.com
 T: (819)398-6811
 F: (819)398-7022