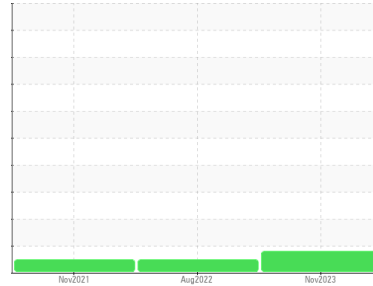


Secteur
POUND INLET [210142]
Identité de la machine
JOHN DEERE GDM2216

Composant
Carburant diesel
Fluide

No.1 DIESEL FUEL (ULTRALOW SULPHUR) (--- GAL)



DIAGNOSTIC

▲ Recommendation

Les tests de laboratoire indiquent que ce carburant peut être utilisé et qu'il répond à toutes les exigences. Nous vous recommandons de filtrer ce fluide avant de l'utiliser. Nous recommandons le remplacement des filtres de ce composant. Échantillonner de nouveau l'équipement au prochain intervalle de vidange afin d'en surveiller la condition.

Corrosion (sans objet)

▲ Contaminants

Il y a une légère quantité de limon (particules de 4 à 14 microns) dans le carburant. La teneur en eau est négligeable.

État Du Carburant

Tous les essais en laboratoire indiquent que cet échantillon satisfait aux spécifications pour le carburant diesel à ultra-faible teneur de soufre No.1 (US EPA/CGSB-3.517-3 type A).

INFORMATION SUR L'éCHANTILLON		methode	limite/base	actuel	passé1	passé2
Numéro d'échant.	Client Info			WA0020597	GD0005214	GD0005110
Date d'échant.	Client Info			01 Nov 2023	31 Aug 2022	02 Nov 2021
Âge d la Machine	hrs	Client Info		0	0	0
Statut de l'échant.				ATTENTION	NORMAL	NORMAL

PHYSICAL PROPERTIES		methode	limite/base	actuel	passé1	passé2
Densité	ASTM D1298*	0.825	0.816	0.816	0.831	
Couleur du carburant	text	Visual Screen*	Clear	Yellow	Yellow	Yellow
Visc 40°C	cSt	ASTM D7279(m)	1.8	1.4	1.3	2.0
Point d'éclair Pensky-Martens	°C	ASTM D7215*	38	56.7	56.9	56.8

SULFUR CONTENT		methode	limite/base	actuel	passé1	passé2
Soufre	ppm	ASTM D5185(m)	10	11	8	13

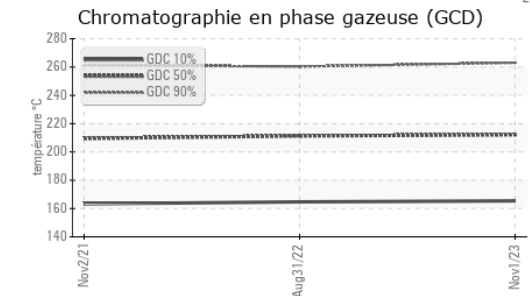
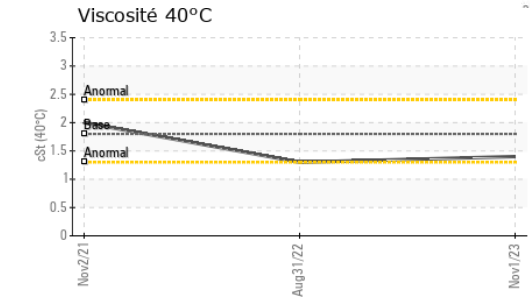
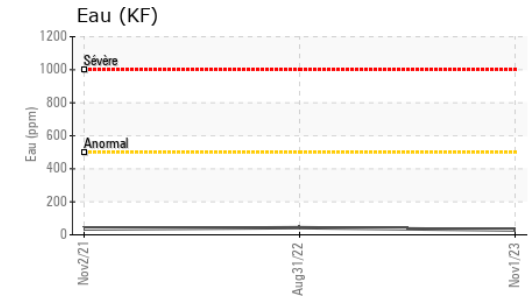
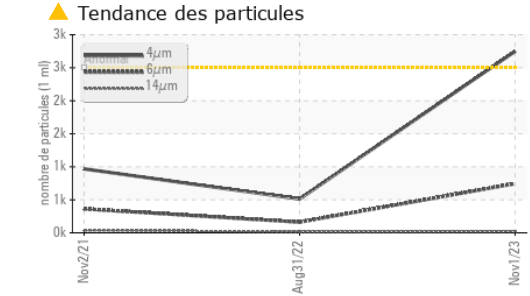
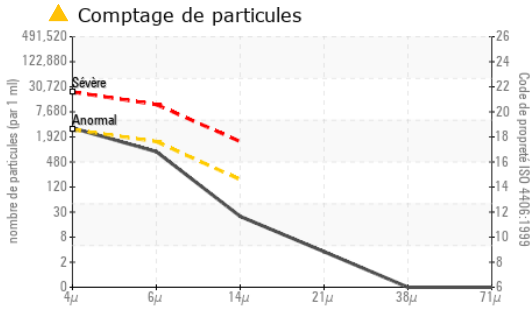
DISTILLATION		methode	limite/base	actuel	passé1	passé2
Point d'ébullition initial	°C	ASTM D2887*	159	167	161	161
Point de distillation de 5%	°C	ASTM D2887*		180	181	180
Point de distillation de 10%	°C	ASTM D2887*	184	183	185	184
Point de distillation de 15%	°C	ASTM D2887*		187	188	187
Point de distillation de 20%	°C	ASTM D2887*	196	190	193	191
Point de distillation de 30%	°C	ASTM D2887*	205	196	202	201
Point de distillation de 40%	°C	ASTM D2887*	216	203	212	211
Point de distillation de 50%	°C	ASTM D2887*	227	210	224	223
Point de distillation de 60%	°C	ASTM D2887*	238	217	237	236
Point de distillation de 70%	°C	ASTM D2887*	251	225	246	245
Point de distillation de 80%	°C	ASTM D2887*	264	234	248	248
Point de distillation de 85%	°C	ASTM D2887*		241	249	249
Point de distillation de 90%	°C	ASTM D2887*	288	248	259	260
Point de distillation de 95%	°C	ASTM D2887*		260	295	297
Point d'ébullition final	°C	ASTM D2887*	309	293	343	358

IGNITION QUALITY		methode	limite/base	actuel	passé1	passé2
Densité API	ASTM D1298*	40.1	41	41	38	
Indice de cétane	ASTM D4737*	<40.0	43	47	40	

CONTAMINANTS		methode	limite/base	actuel	passé1	passé2
Silicium	ppm	ASTM D5185(m)	<1.0	<1	0	0
Sodium	ppm	ASTM D5185(m)	<0.1	<1	0	<1
Potassium	ppm	ASTM D5185(m)	<0.1	0	0	0
Eau	%	ASTM D6304*	<0.05	0.003	0.004	0.003
ppm d'eau	ppm	ASTM D6304*	<500	29.2	43.5	35.4

PROPRETÉ DU FLUIDE		methode	limite/base	actuel	passé1	passé2
Particules >4µ	ASTM D7647	>2500	▲ 2749	512	968	
Particules >6µ	ASTM D7647	>1300	745	162	363	
Particules >14µ	ASTM D7647	>160	21	17	37	
Particules >21µ	ASTM D7647	>40	3	5	9	
Particules >38µ	ASTM D7647	>10	0	1	0	
Particules >71µ	ASTM D7647	>3	0	0	0	
Propreté de l'huile	ISO 4406 (c)	>18/17/14	▲ 19/17/12	16/15/11	17/16/12	

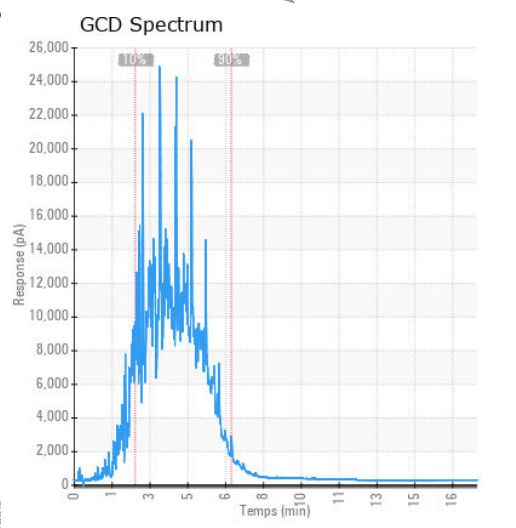
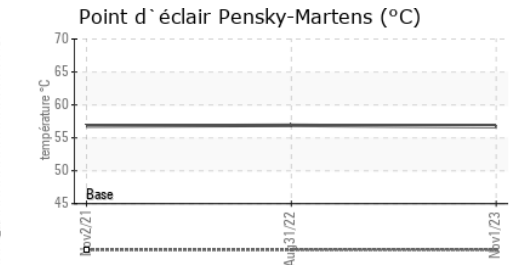
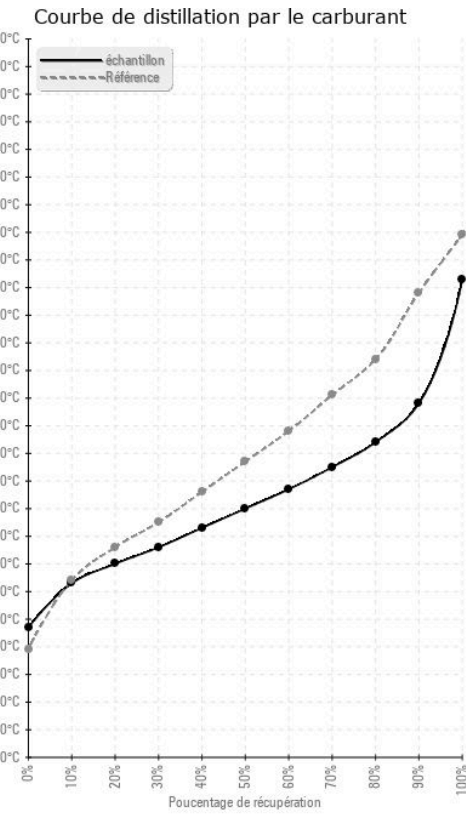
RAPPORT DU CARBURANT



HEAVY METALS	methode	limite/base	actuel	passé1	passé2
Aluminium	ppm	ASTM D5185(m)	<0.1	0	0
Nickel	ppm	ASTM D5185(m)	<0.1	0	0
Plomb	ppm	ASTM D5185(m)	<0.1	0	0
Vanadium	ppm	ASTM D5185(m)	<0.1	0	0
Fer	ppm	ASTM D5185(m)	<1	<1	<1
Calcium	ppm	ASTM D5185(m)	2	<1	<1
Magnésium	ppm	ASTM D5185(m)	0	<1	<1
Phosphore	ppm	ASTM D5185(m)	<1	1	<1
Zinc	ppm	ASTM D5185(m)	<1	<1	<1

IMAGES DE L'ÉCHANTILLON	methode	limite/base	actuel	passé1	passé2
Coluer					
Fond					

GRAPHIQUES



Laboratoire : WearCheck - C8-1175 Appleby Line, Burlington, ON L7L 5H9
N° d'échantillon : WA0020597
N° de laboratoire : 02593767
Numéro unique : 5670846
Analyse : FUEL (Additional Tests: CC Flash, GC-PercFuel, PrtCount)

Generatrice Drummond
 243 rue des ARTISANS
 SAINT-GERMAIN-DE-GRANTHAM, QC
 CA J0C 1K0
 Contact: Valerie Poirier
 poiervalerie@generatricedrummond.com
 T: (819)398-6811
 F: (819)398-7022

Pour discuter cette rapport, contacter le service à la clientèle au 1-800-268-2131.
 Test denoted (*) outside scope of accreditation, (m) method modified, (e) tested at external lab.
 La validez de los resultados y la interpretación se basan en la muestra y la información proporcionada.