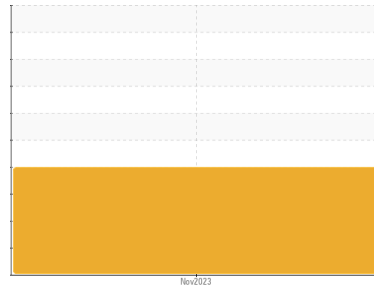
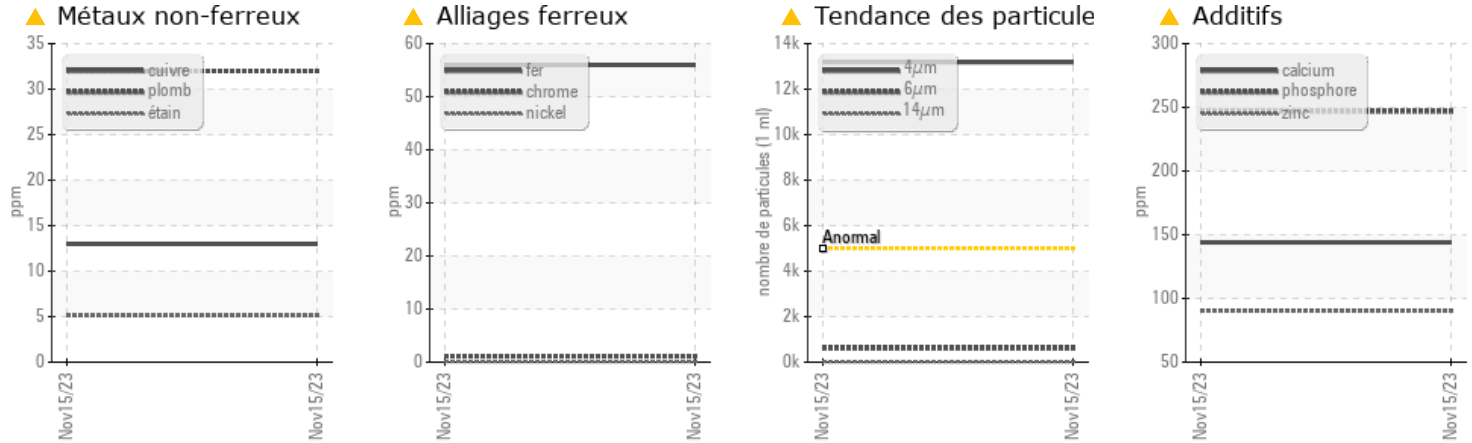


Secteur
ENTREPRISES S. BESNER [02405350]
 Identité de la machine
KOMATSU 8698
 Composant
Système hydraulique
 Fluide
APRIL SUPERFLO BIO-SYN HEES 46 (--- GAL)



COMPONENT CONDITION SUMMARY



RECOMMANDATION

Nous vous recommandons de remplacer le filtre et d'utiliser un système de filtrage hors-ligne afin d'améliorer la propreté du fluide. Confirm the source of the lubricant being utilized for top-up/fill. Nous vous recommandons d'échantillonner de nouveau dès que possible afin de contrôler la situation.

PROBLEMATIC TEST RESULTS

Statut de l'échant.				ABNORMAL	---	---
Fer	ppm	ASTM D5185(m)	>20	▲ 56	---	---
Plomb	ppm	ASTM D5185(m)	>20	▲ 32	---	---
Calcium	ppm	ASTM D5185(m)	0.8	▲ 144	---	---
Phosphore	ppm	ASTM D5185(m)	0.9	▲ 247	---	---
Zinc	ppm	ASTM D5185(m)	0.2	▲ 90	---	---
Particules >4µ		ASTM D7647	>5000	▲ 13185	---	---
Particules >71µ		ASTM D7647	>3	▲ 6	---	---
Propreté de l'huile		ISO 4406 (c)	>19/17/14	▲ 21/16/11	---	---

Customer Id: APRTRO
 Sample No.: ASF0000261
 Lab Number: 02596988
 Test Package: IND 2



To manage this report scan the QR code

To discuss the diagnosis or test data:
 Bill Quesnel CLS,OMA II,MLA-III,LLA-I +1
 (289)291-4641 x4641
Bill.Quesnel@wearcheck.com

To change component or sample information:
 Gloria Gonzalez +1 (289)291-4643 x4643
gloria.gonzalez@wearcheck.com

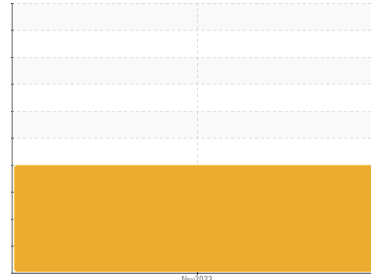
RECOMMENDED ACTIONS

Action	Status	Date	Done By	Description
Change Filter	---	---	?	We advise that you perform a filter service, and use off-line filtration to improve the cleanliness of the system fluid.
Resample	---	---	?	We recommend an early resample to monitor this condition.
Check Fluid Source	---	---	?	Confirm the source of the lubricant being utilized for top-up/fill.
Filter Fluid	---	---	?	We advise that you perform a filter service, and use off-line filtration to improve the cleanliness of the system fluid.

HISTORICAL DIAGNOSIS

Secteur
ENTREPRISES S. BESNER [02405350]
 Identité de la machine
KOMATSU 8698

Composant
Système hydraulique
 Fluide
APRIL SUPERFLO BIO-SYN HEES 46 (--- GAL)



DIAGNOSTIC

▲ Recommendation

Nous vous recommandons de remplacer le filtre et d'utiliser un système de filtrage hors-ligne afin d'améliorer la propreté du fluide. Confirm the source of the lubricant being utilized for top-up/fill. Nous vous recommandons d'échantillonner de nouveau dès que possible afin de contrôler la situation.

▲ Usure

Usure de palier. Le bas indice ferreux (PQ) indique que l'usure ferreuse est due à de la corrosion.

▲ Contamination

Il y a une quantité modérée de matières particulaires (2 à 100 µm de taille) présente dans l'huile. Il n'y a pas d'huile minérale présente dans le fluide.

▲ État Du Fluide

Les niveaux d'additifs indiquent l'ajout d'une autre marque ou d'un autre type d'huile. Le AN est acceptable pour ce fluide.

INFORMATION SUR L'éCHANTILLON methode limite/base actuel passé1 passé2

Numéro d'échant.	Client Info		ASF0000261	---	---
Date d'échant.	Client Info		15 Nov 2023	---	---
Âge d la Machine	hrs	Client Info	0	---	---
Âge de l'huile	hrs	Client Info	3367	---	---
Huile changée	Client Info		Not Changd	---	---
Statut de l'échant.			ABNORMAL	---	---

CONTAMINATION methode limite/base actuel passé1 passé2

L'eau	WC Method	>0.05	NEG	---	---
-------	-----------	-------	------------	-----	-----

MÉTAUX D'USURE methode limite/base actuel passé1 passé2

PQ	ASTM D8184*		0	---	---
Fer	ppm	ASTM D5185(m) >20	▲ 56	---	---
Chrome	ppm	ASTM D5185(m) >20	1	---	---
Nickel	ppm	ASTM D5185(m) >20	<1	---	---
Titane	ppm	ASTM D5185(m)	0	---	---
Argent	ppm	ASTM D5185(m)	<1	---	---
Aluminium	ppm	ASTM D5185(m) >20	2	---	---
Plomb	ppm	ASTM D5185(m) >20	▲ 32	---	---
Cuivre	ppm	ASTM D5185(m) >20	13	---	---
Étain	ppm	ASTM D5185(m) >20	5	---	---
Antimoine	ppm	ASTM D5185(m)	0	---	---
Vanadium	ppm	ASTM D5185(m)	0	---	---
Béryllium	ppm	ASTM D5185(m)	0	---	---
Cadmium	ppm	ASTM D5185(m)	0	---	---

ADDITIFS methode limite/base actuel passé1 passé2

Bore	ppm	ASTM D5185(m) 0.5	3	---	---
Baryum	ppm	ASTM D5185(m) 0.0	<1	---	---
Molybdène	ppm	ASTM D5185(m) 0.0	0	---	---
Manganèse	ppm	ASTM D5185(m) 0.1	<1	---	---
Magnésium	ppm	ASTM D5185(m) 0.3	1	---	---
Calcium	ppm	ASTM D5185(m) 0.8	▲ 144	---	---
Phosphore	ppm	ASTM D5185(m) 0.9	▲ 247	---	---
Zinc	ppm	ASTM D5185(m) 0.2	▲ 90	---	---
Soufre	ppm	ASTM D5185(m) 1058	1404	---	---
Lithium	ppm	ASTM D5185(m)	<1	---	---

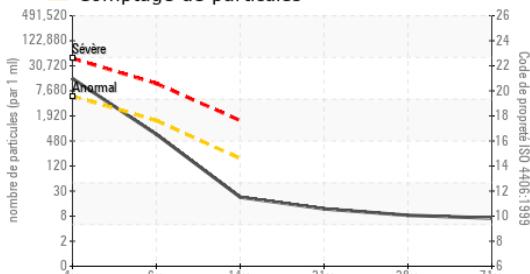
CONTAMINANTS methode limite/base actuel passé1 passé2

Silicium	ppm	ASTM D5185(m) >15	3	---	---
Sodium	ppm	ASTM D5185(m)	2	---	---
Potassium	ppm	ASTM D5185(m) >20	1	---	---

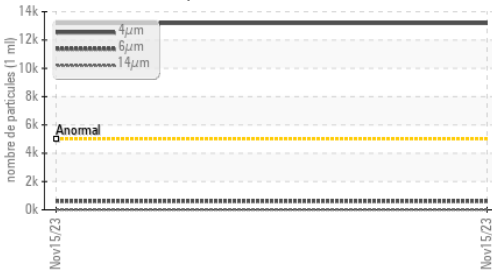
INFRA-RED methode limite/base actuel passé1 passé2

% de suie	%	ASTM D7844*	0	---	---
Nitration	Abs/cm	ASTM D7624*	5.6	---	---
Sulfatation	Abs./1mm	ASTM D7415*	157.3	---	---
Contenu en huile minérale	%	ASTM D7418*	<5.0%	---	---

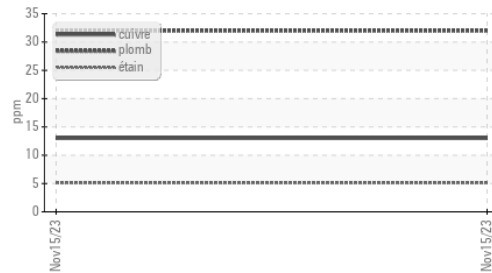
Comptage de particules



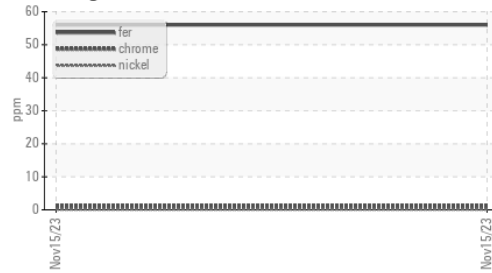
Tendance des particules



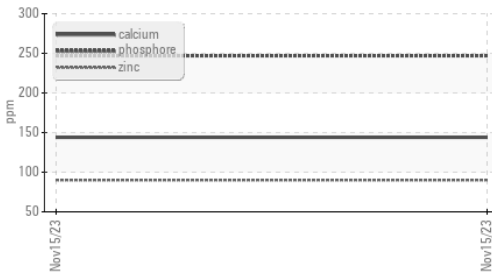
Métaux non-ferreux



Alliages ferreux



Additifs



PROPRETÉ DU FLUIDE	methode	limite/base	actuel	passé1	passé2
Particules >4µ	ASTM D7647	>5000	▲ 13185	---	---
Particules >6µ	ASTM D7647	>1300	610	---	---
Particules >14µ	ASTM D7647	>160	19	---	---
Particules >21µ	ASTM D7647	>40	10	---	---
Particules >38µ	ASTM D7647	>10	7	---	---
Particules >71µ	ASTM D7647	>3	▲ 6	---	---
Propreté de l'huile	ISO 4406 (c)	>19/17/14	▲ 21/16/11	---	---

FLUID DEGRADATION	methode	limite/base	actuel	passé1	passé2
Oxydation	Abs/.1mm	ASTM D7414*	173.8	---	---
Indice d'acidité	mg KOH/g	ASTM D974*	1.55	---	---

VISUEL	methode	limite/base	actuel	passé1	passé2
Métal blanc	scalar	Visual*	NONE	---	---
Bronze	scalar	Visual*	NONE	---	---
Précipié	scalar	Visual*	NONE	---	---
Limon	scalar	Visual*	NONE	---	---
Débris	scalar	Visual*	NONE	---	---
Saleté	scalar	Visual*	NONE	---	---
Apparence	scalar	Visual*	NORML	---	---
Odeur	scalar	Visual*	NORML	---	---
Eau émulsifiée	scalar	Visual*	NEG	---	---
Eau libre	scalar	Visual*	NEG	---	---

PROPRIÉTÉS DU FLUID	methode	limite/base	actuel	passé1	passé2
Visc 40°C	cSt	ASTM D7279(m)	49.1	47.4	---
Visc 100°C	cSt	ASTM D7279(m)	9.8	8.7	---
Indice de viscosité (VI)	Scale	ASTM D2270*	190	164	---

IMAGES DE L'éCHANTILLON	methode	limite/base	actuel	passé1	passé2
Coluer				no image	no image
Fond				no image	no image



Laboratoire : WearCheck - C8-1175 Appleby Line, Burlington, ON L7L 5H9
N° d'échantillon : ASF0000261 **Reçu** : 16 Nov 2023
N° de laboratoire : **02596988** **Diagnostiqué** : 22 Nov 2023
Numéro unique : 5682068 **Diagnostiqueur** : Bill Quesnel
Analyse : IND 2 (Additional Tests: FT-IR, KV100, Mineral Oil Content, PQ, VI)

Pour discuter cette rapport, contacter le service à la clientèle au 1-800-268-2131.

Test denoted (*) outside scope of accreditation, (m) method modified, (e) tested at external lab.

La validez de los resultados y la interpretación se basan en la muestra y la información proporcionada.

April Super Flo
 9 rue Beland
 L'Isle-Verte, QC
 CA G0L 1K0

Contact: Michel Jalbert
mjalbert@aprilsuperflo.com

T:
F: (418)898-2192

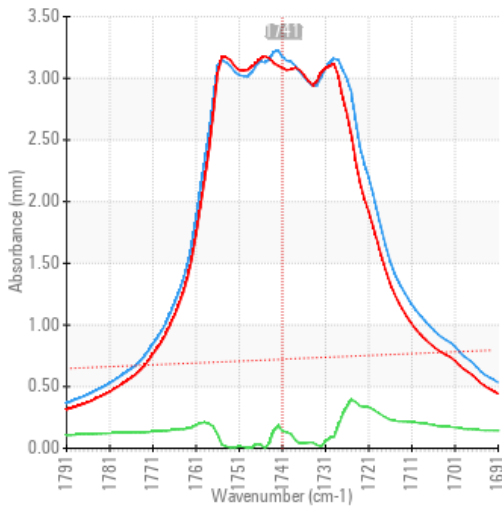


Secteur
ENTREPRISES S. BESNER [02405350]
 Identité de la machine
KOMATSU 8698
 Composant
Système hydraulique
 Fluide
APRIL SUPERFLO BIO-SYN HEES 46 (--- GAL)

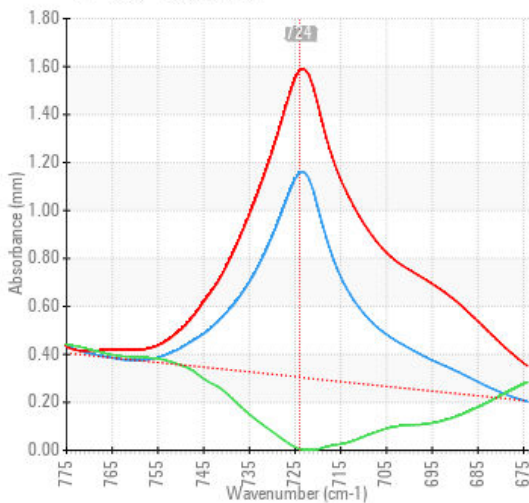
ANALYSE SPECTRAL

		methode	limite/base	actuel	passé1	passé2
Zinc	ppm	ASTM D5185(m)	0.2	▲ 90	---	---
Contenu en huile minérale	%	ASTM D7418*	<5.0%	0.0	---	---

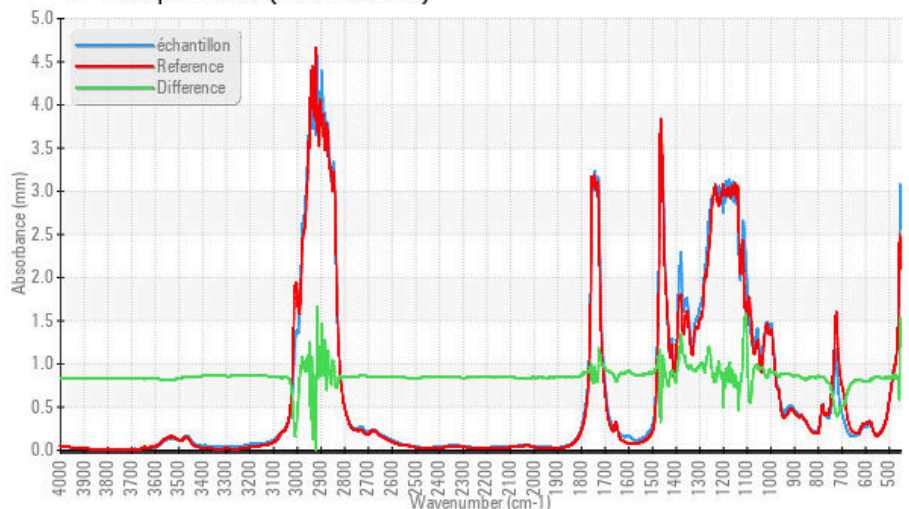
FT-IR - Esters 1



FT-IR - Esters II



FT-IR Spectrum (Absorbance)



ISO 17025:2017
 Accredited
 Laboratory

Laboratoire : WearCheck - C8-1175 Appleby Line, Burlington, ON L7L 5H9
N° d'échantillon : ASF0000261 **Reçu** : 16 Nov 2023
N° de laboratoire : 02596988 **Diagnostiqué** : 22 Nov 2023
Numéro unique : 5682068 **Diagnostiqueur** : Bill Quesnel
Analyse : IND 2 (Additional Tests: FT-IR, KV100, Mineral Oil Content, PQ, VI)

Pour discuter cette rapport, contacter le service à la clientèle au 1-800-268-2131.

Test denoted (*) outside scope of accreditation, (m) method modified, (e) tested at external lab.

La validez de los resultados y la interpretación se basan en la muestra y la información proporcionada.

April Super Flo
 9 rue Beland
 L'Isle-Verte, QC
 CA G0L 1K0
 Contact: Michel Jalbert
 mjalbert@aprilsuperflo.com
 T:
 F: (418)898-2192

Cette page est intentionnellement laissée blanche