



RAPPORT D'ANALYSE D'HUILE

Sample Rating Trend

ISO(LES NORMES)

Secteur
SAMSON ET FRERES EINC [02597691]
Identité de la machine
COMACCHIO MC-900P 1416

Composant
Système hydraulique
Fluide
PANOLIN HLP SYNTH 46 (450 LTR)



DIAGNOSTIC

▲ Recommendation

Nous recommandons le remplacement des filtres de ce composant. Nous vous recommandons d'échantillonner de nouveau dès que possible afin de contrôler la situation.

Usure

Les taux d'usure de tous les composants sont normaux.

▲ Contamination

Il y a une quantité modérée de particules (de 4 à 14 microns) dans l'huile. Il y a une faible concentration (<5.0%) d'huile minérale présente dans le fluide. La teneur en eau est négligeable. La propreté du système est supérieure à la limite acceptable pour votre objectif de propreté ISO 4406.

État Du Fluide

Le AN est acceptable pour ce fluide. l'huile peut encore servir si la contamination peut être réduite à un niveau acceptable.

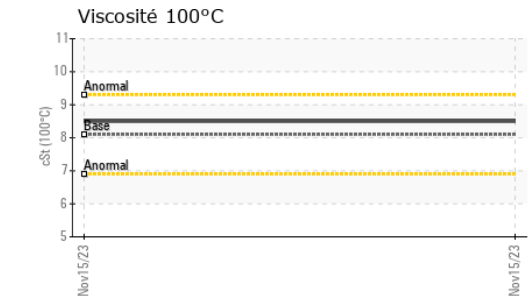
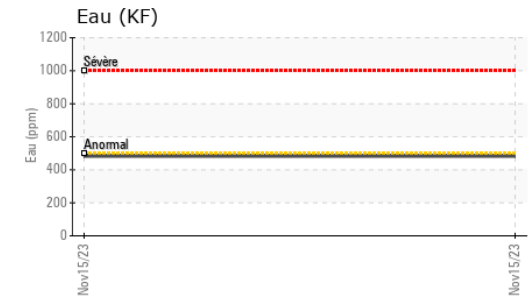
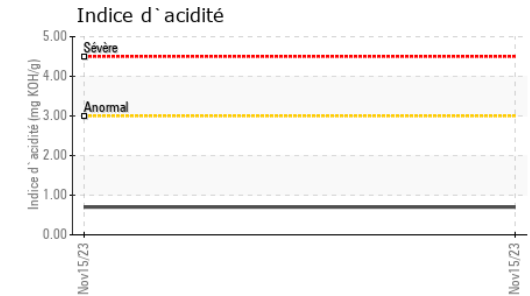
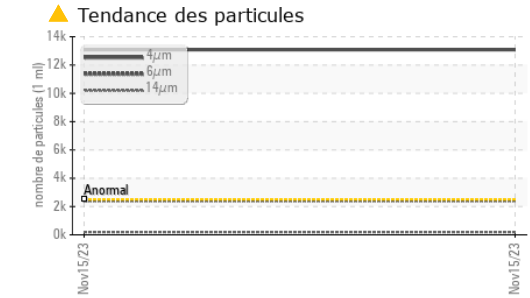
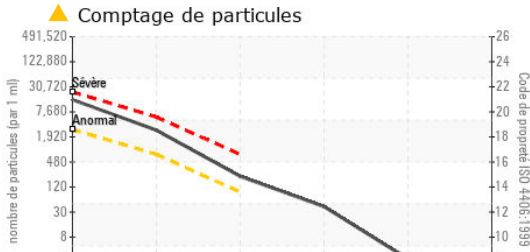
INFORMATION SUR L'éCHANTILLON		methode	limite/base	actuel	passé1	passé2
Numéro d'échant.	Client Info			WC0839501	---	---
Date d'échant.	Client Info			15 Nov 2023	---	---
Âge d la Machine	hrs	Client Info		13500	---	---
Âge de l'huile	hrs	Client Info		1000	---	---
Huile changée	Client Info			N/A	---	---
Statut de l'échant.				ABNORMAL	---	---

MÉTAUX D'USURE		methode	limite/base	actuel	passé1	passé2
Fer	ppm	ASTM D5185(m)	>20	3	---	---
Chrome	ppm	ASTM D5185(m)	>10	0	---	---
Nickel	ppm	ASTM D5185(m)	>10	0	---	---
Titane	ppm	ASTM D5185(m)		0	---	---
Argent	ppm	ASTM D5185(m)		<1	---	---
Aluminium	ppm	ASTM D5185(m)	>10	<1	---	---
Plomb	ppm	ASTM D5185(m)	>10	<1	---	---
Cuivre	ppm	ASTM D5185(m)	>75	<1	---	---
Étain	ppm	ASTM D5185(m)	>10	<1	---	---
Antimoine	ppm	ASTM D5185(m)		0	---	---
Vanadium	ppm	ASTM D5185(m)		0	---	---
Béryllium	ppm	ASTM D5185(m)		0	---	---
Cadmium	ppm	ASTM D5185(m)		0	---	---

ADDITIFS		methode	limite/base	actuel	passé1	passé2
Bore	ppm	ASTM D5185(m)	0	2	---	---
Baryum	ppm	ASTM D5185(m)	0	<1	---	---
Molybdène	ppm	ASTM D5185(m)	0	0	---	---
Manganèse	ppm	ASTM D5185(m)	0	0	---	---
Magnésium	ppm	ASTM D5185(m)	0	<1	---	---
Calcium	ppm	ASTM D5185(m)	0	2	---	---
Phosphore	ppm	ASTM D5185(m)	1700	1428	---	---
Zinc	ppm	ASTM D5185(m)	0	13	---	---
Soufre	ppm	ASTM D5185(m)	1350	1367	---	---
Lithium	ppm	ASTM D5185(m)		<1	---	---

CONTAMINANTS		methode	limite/base	actuel	passé1	passé2
Silicium	ppm	ASTM D5185(m)	>20	2	---	---
Sodium	ppm	ASTM D5185(m)		<1	---	---
Potassium	ppm	ASTM D5185(m)	>20	0	---	---
Eau	%	ASTM D6304*	>0.05	0.048	---	---
ppm d'eau	ppm	ASTM D6304*	>500	483	---	---

INFRA-RED		methode	limite/base	actuel	passé1	passé2
% de suie	%	ASTM D7844*		0	---	---
Nitration	Abs/cm	ASTM D7624*		4.3	---	---
Sulfatation	Abs./1mm	ASTM D7415*		160.8	---	---
Contenu en huile minérale	%	ASTM D7418*	<5.0%	<5.0	---	---



Laboratoire : WearCheck - C8-1175 Appleby Line, Burlington, ON L7L 5H9
N° d'échantillon : WC0839501 **Reçu** : 20 Nov 2023
N° de laboratoire : 02597690 **Diagnostiqué** : 24 Nov 2023
Numéro unique : 5682770 **Diagnostiqueur** : Bill Quesnel
Analyse : MOB 2

Pour discuter cette rapport, contacter le service à la clientèle au 1-800-268-2131.
 Test denoted (*) outside scope of accreditation, (m) method modified, (e) tested at external lab.
 La validez de los resultados y la interpretación se basan en la muestra y la información proporcionada.

PROPRETÉ DU FLUIDE	methode	limite/base	actuel	passé1	passé2
Particules >4µ	ASTM D7647	>2500	▲ 13081	---	---
Particules >6µ	ASTM D7647	>640	▲ 2441	---	---
Particules >14µ	ASTM D7647	>80	▲ 191	---	---
Particules >21µ	ASTM D7647	>20	▲ 36	---	---
Particules >38µ	ASTM D7647	>4	2	---	---
Particules >71µ	ASTM D7647	>3	1	---	---
Propreté de l'huile	ISO 4406 (c)	>18/16/13	▲ 21/18/15	---	---

FLUID DEGRADATION	methode	limite/base	actuel	passé1	passé2
Oxydation	Abs/.1mm	ASTM D7414*	159.1	---	---
Indice d'acidité	mg KOH/g	ASTM D974*	0.70	---	---

VISUEL	methode	limite/base	actuel	passé1	passé2
Métal blanc	scalar	Visual*	NONE	---	---
Bronze	scalar	Visual*	NONE	---	---
Précipié	scalar	Visual*	NONE	---	---
Limon	scalar	Visual*	NONE	---	---
Débris	scalar	Visual*	NONE	---	---
Saleté	scalar	Visual*	NONE	---	---
Apparence	scalar	Visual*	NORML	---	---
Odeur	scalar	Visual*	NORML	---	---
Eau émulsifiée	scalar	Visual*	NEG	---	---
Eau libre	scalar	Visual*	NEG	---	---

PROPRIÉTÉS DU FLUID	methode	limite/base	actuel	passé1	passé2
Visc 40°C	cSt	ASTM D2729(m)	47.0	46.1	---
Visc 100°C	cSt	ASTM D2729(m)	8.1	8.5	---
Indice de viscosité (VI)	Scale	ASTM D2270*	146	163	---

IMAGES DE L'éCHANTILLON	methode	limite/base	actuel	passé1	passé2
Coluer				no image	no image
Fond				no image	no image



RAPPORT DE CONTENU EN HUILE MINERALE

PASS

Secteur
SAMSON ET FRERES EINC [02597691]
Identité de la machine
COMACCHIO MC-900P 1416

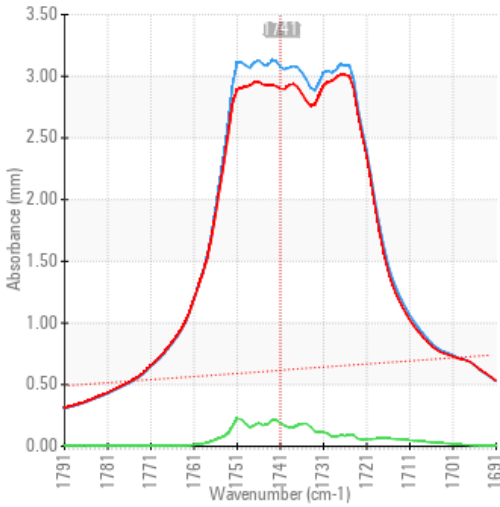
Composant
Système hydraulique
Fluide
PANOLIN HLP SYNTH 46 (450 LTR)



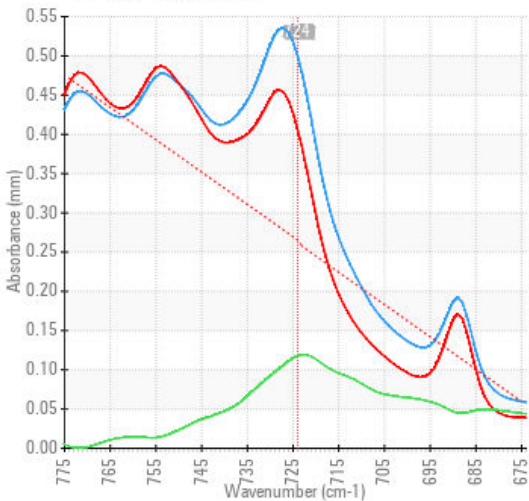
ANALYSE SPECTRAL

		methode	limite/base	actuel	passé1	passé2
Zinc	ppm	ASTM D5185(m)	0	13	---	---
Contenu en huile minérale	%	ASTM D7418*	<5.0%	<5.0	---	---

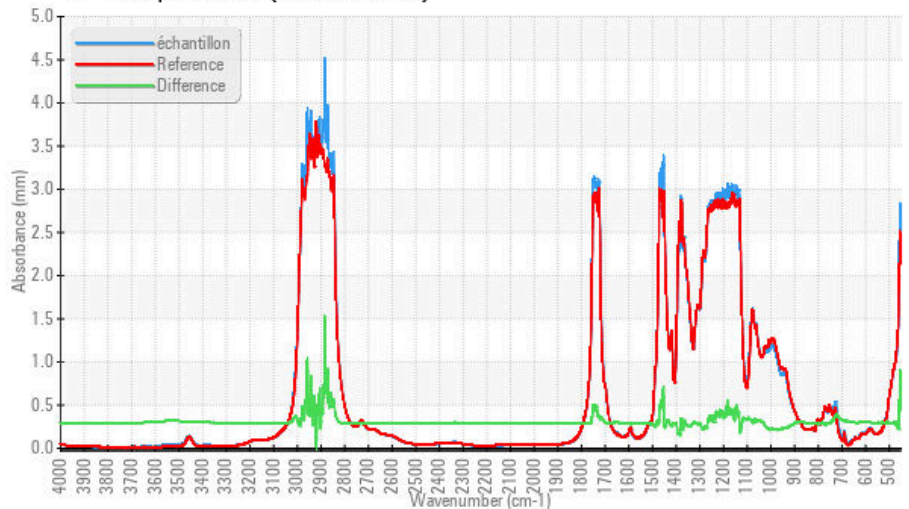
FT-IR - Esters 1



FT-IR - Esters II



FT-IR Spectrum (Absorbance)



ISO 17025:2017
Accredited
Laboratory

Laboratoire : WearCheck - C8-1175 Appleby Line, Burlington, ON L7L 5H9
N° d'échantillon : WC0839501 **Reçu** : 20 Nov 2023
N° de laboratoire : 02597690 **Diagnostiqué** : 24 Nov 2023
Numéro unique : 5682770 **Diagnostiqueur** : Bill Quesnel
Analyse : MOB 2

Pour discuter cette rapport, contacter le service à la clientèle au 1-800-268-2131.

Test denoted (*) outside scope of accreditation, (m) method modified, (e) tested at external lab.

La validez de los resultados y la interpretación se basan en la muestra y la información proporcionada.

Envirolin Canada

520 rue Adanac
Quebec, QC
CA G1C 7B7

Contact: Patrick Levesque
patrick.levesque@envirolin.com

T: (418)623-1216
F: (418)660-8889

Cette page est intentionnellement laissée blanche