



RAPPORT D'ANALYSE D'HUILE

Sample Rating Trend

ISO(LES NORMES)

Secteur
[02602069]

Identité de la machine
TOTE

Composant
Système hydraulique

Fluide
PANOLIN HLP SYNTH 46 (--- GAL)



DIAGNOSTIC

▲ Recommendation

Il s'agit du relevé de base de l'échantillon soumis. Le fluide n'était pas spécifié, toutefois, une comparaison avec d'autres fluides indique que ce fluide est du PANOLIN HLP SYNTH 46. Veuillez confirmer.

Usure

{sans objet}

▲ Contamination

Il y a une quantité modérée de particules (de 4 microns) dans l'huile.

État Du Fluide

{sans objet}

INFORMATION SUR L'ÉCHANTILLON		methode	limite/base	actuel	passé1	passé2
Numéro d'échant.	Client Info			WC	---	---
Date d'échant.	Client Info			07 Dec 2023	---	---
Âge d la Machine	hrs	Client Info		0	---	---
Âge de l'huile	hrs	Client Info		0	---	---
Huile changée	Client Info			N/A	---	---
Statut de l'échant.				ATTENTION	---	---

CONTAMINATION		methode	limite/base	actuel	passé1	passé2
L'eau	WC Method		>0.05	NEG	---	---

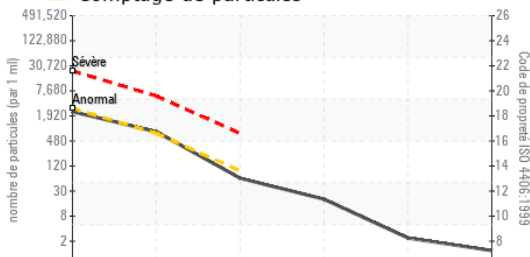
MÉTAUX D'USURE		methode	limite/base	actuel	passé1	passé2
Fer	ppm	ASTM D5185(m)	>20	0	---	---
Chrome	ppm	ASTM D5185(m)	>10	0	---	---
Nickel	ppm	ASTM D5185(m)	>10	0	---	---
Titane	ppm	ASTM D5185(m)		0	---	---
Argent	ppm	ASTM D5185(m)		<1	---	---
Aluminium	ppm	ASTM D5185(m)	>10	<1	---	---
Plomb	ppm	ASTM D5185(m)	>10	<1	---	---
Cuivre	ppm	ASTM D5185(m)	>75	1	---	---
Étain	ppm	ASTM D5185(m)	>10	<1	---	---
Antimoine	ppm	ASTM D5185(m)		0	---	---
Vanadium	ppm	ASTM D5185(m)		0	---	---
Béryllium	ppm	ASTM D5185(m)		0	---	---
Cadmium	ppm	ASTM D5185(m)		0	---	---

ADDITIFS		methode	limite/base	actuel	passé1	passé2
Bore	ppm	ASTM D5185(m)	0	2	---	---
Baryum	ppm	ASTM D5185(m)	0	<1	---	---
Molybdène	ppm	ASTM D5185(m)	0	0	---	---
Manganèse	ppm	ASTM D5185(m)	0	0	---	---
Magnésium	ppm	ASTM D5185(m)	0	<1	---	---
Calcium	ppm	ASTM D5185(m)	0	3	---	---
Phosphore	ppm	ASTM D5185(m)	1700	1188	---	---
Zinc	ppm	ASTM D5185(m)	0	14	---	---
Soufre	ppm	ASTM D5185(m)	1350	1194	---	---
Lithium	ppm	ASTM D5185(m)		<1	---	---

CONTAMINANTS		methode	limite/base	actuel	passé1	passé2
Silicium	ppm	ASTM D5185(m)	>20	<1	---	---
Sodium	ppm	ASTM D5185(m)		1	---	---
Potassium	ppm	ASTM D5185(m)	>20	0	---	---

INFRA-RED		methode	limite/base	actuel	passé1	passé2
% de suie	%	ASTM D7844*		0	---	---
Nitration	Abs/cm	ASTM D7624*		4.0	---	---
Sulfatation	Abs./1mm	ASTM D7415*		154.7	---	---
Contenu en huile minérale	%	ASTM D7418*	<5.0%	<5.0	---	---

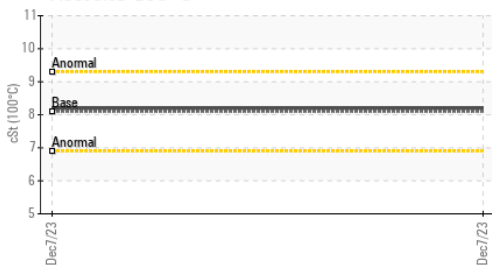
▲ Comptage de particules



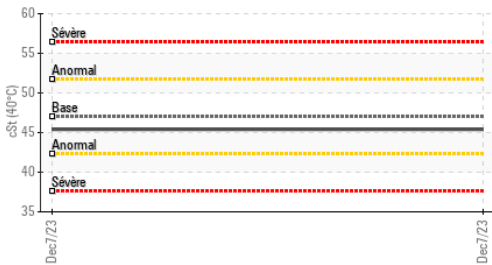
▲ Tendence des particules



Viscosité 100°C



Viscosité 40°C



PROPRETÉ DU FLUIDE	methode	limite/base	actuel	passé1	passé2
Particules >4µ	ASTM D7647	>2500	2119	---	---
Particules >6µ	ASTM D7647	>640	▲ 702	---	---
Particules >14µ	ASTM D7647	>80	54	---	---
Particules >21µ	ASTM D7647	>20	17	---	---
Particules >38µ	ASTM D7647	>4	2	---	---
Particules >71µ	ASTM D7647	>3	1	---	---
Propreté de l'huile	ISO 4406 (c)	>18/16/13	▲ 18/17/13	---	---

FLUID DEGRADATION	methode	limite/base	actuel	passé1	passé2
Oxydation	Abs./1mm	ASTM D7414*	151.5	---	---

VISUEL	methode	limite/base	actuel	passé1	passé2
Métal blanc	scalar	Visual*	NONE	---	---
Bronze	scalar	Visual*	NONE	---	---
Précipié	scalar	Visual*	NONE	---	---
Limon	scalar	Visual*	NONE	---	---
Débris	scalar	Visual*	NONE	---	---
Saleté	scalar	Visual*	NONE	---	---
Apparence	scalar	Visual*	NORML	---	---
Odeur	scalar	Visual*	NORML	---	---

PROPRIÉTÉS DU FLUID	methode	limite/base	actuel	passé1	passé2
Visc 40°C	cSt	ASTM D7279(m)	47.0	45.4	---
Visc 100°C	cSt	ASTM D7279(m)	8.1	8.2	---
Indice de viscosité (VI)	Scale	ASTM D2270*	146	156	---

IMAGES DE L'ÉCHANTILLON	methode	limite/base	actuel	passé1	passé2
Coluer				no image	no image
Fond				no image	no image



ISO 17025:2017
Accredited
Laboratory

Laboratoire : WearCheck - C8-1175 Appleby Line, Burlington, ON L7L 5H9
N° d'échantillon : WC
N° de laboratoire : **02602075**
Numéro unique : 5695160
Analyse : TEST (Additional Tests: FT-IR, ICP, KV100, KV40, Mineral Oil Content, PRTCOUNT, VI, Visual)

Envirolin Canada
 520 rue Adanac
 Quebec, QC
 CA G1C 7B7

Pour discuter cette rapport, contacter le service à la clientèle au 1-800-268-2131.

Test denoted (*) outside scope of accreditation, (m) method modified, (e) tested at external lab.

La validez de los resultados y la interpretación se basan en la muestra y la información proporcionada.

Contact: Patrick Levesque
 patrick.levesque@envirolin.com

T: (418)623-1216
 F: (418)660-8889



Secteur
[02602069]

Identité de la machine

TOTE

Composant

Système hydraulique

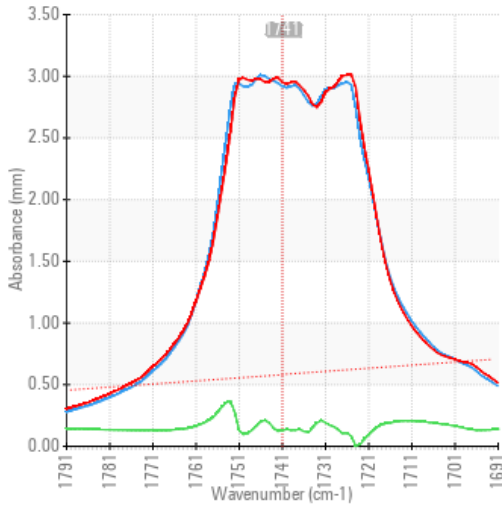
Fluide

PANOLIN HLP SYNTH 46 (--- GAL)

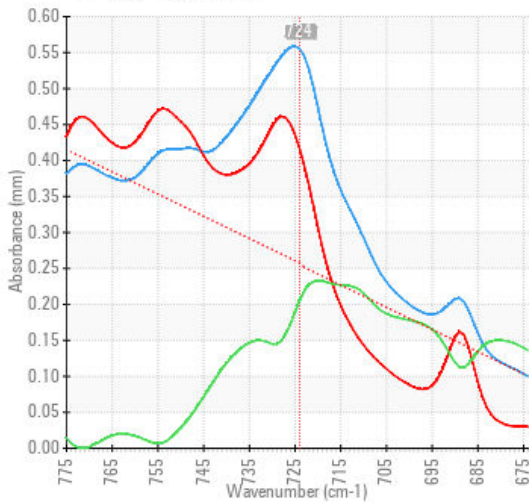
ANALYSE SPECTRAL

		methode	limite/base	actuel	passé1	passé2
Zinc	ppm	ASTM D5185(m)	0	14	---	---
Contenu en huile minérale	%	ASTM D7418*	<5.0%	<5.0	---	---

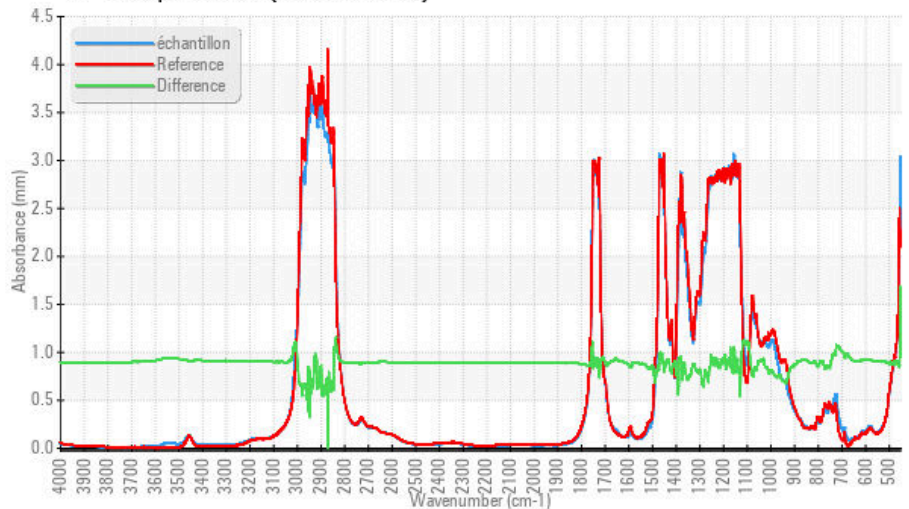
FT-IR - Esters I



FT-IR - Esters II



FT-IR Spectrum (Absorbance)



ISO 17025:2017
Accredited
Laboratory

Laboratoire : WearCheck - C8-1175 Appleby Line, Burlington, ON L7L 5H9

N° d'échantillon : WC

N° de laboratoire : 02602075

Numéro unique : 5695160

Analyse : TEST (Additional Tests: FT-IR, ICP, KV100, KV40, Mineral Oil Content, PRTCOUNT, VI, Visual)

Reçu : 08 Dec 2023

Diagnostiqué : 13 Dec 2023

Diagnostiqueur : Bill Quesnel

Envirolin Canada

520 rue Adanac

Quebec, QC

CA G1C 7B7

Contact: Patrick Levesque

patrick.levesque@envirolin.com

T: (418)623-1216

F: (418)660-8889

Pour discuter cette rapport, contacter le service à la clientèle au 1-800-268-2131.

Test denoted (*) outside scope of accreditation, (m) method modified, (e) tested at external lab.

La validez de los resultados y la interpretación se basan en la muestra y la información proporcionada.

Cette page est intentionnellement laissée blanche