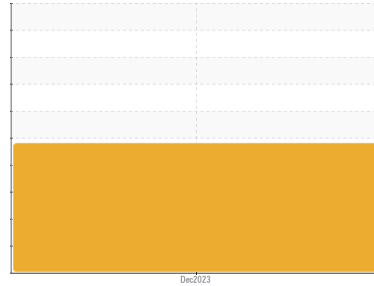
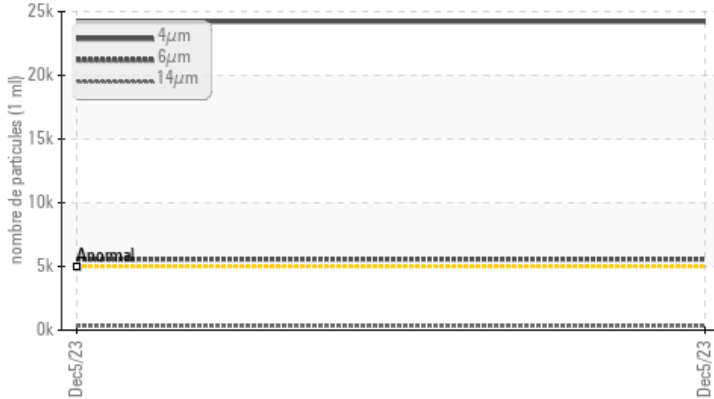


Secteur
[02600479]
 Identité de la machine
GRUE NO UNIT ASF0000268
 Composant
Système hydraulique
 Fluide
PETRO CANADA ENVIRON MV 46 (--- GAL)

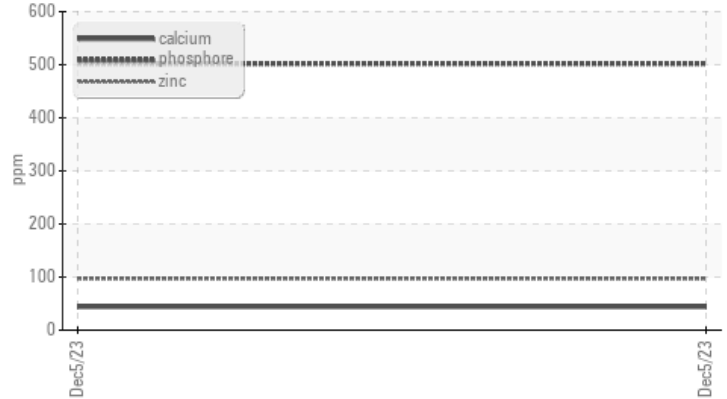


COMPONENT CONDITION SUMMARY

▲ Tendence des particules



▲ Additifs



RECOMMANDATION

Nous vous recommandons de rincer complètement le composant avant de le remplir l'huile. Nous recommandons le remplacement des filtres de ce composant. Confirm the source of the lubricant being utilized for top-up/fill. Nous vous recommandons d'échantillonner de nouveau dès que possible afin de contrôler la situation. À NOTER: S.V.P. inclure, avec le prochain échantillon, des détails de la capacité du réservoir et le type et le degré de filtration.

PROBLEMATIC TEST RESULTS

Statut de l'échant.				SEVERE	---	---
Calcium	ppm	ASTM D5185(m)	0	▲ 44	---	---
Zinc	ppm	ASTM D5185(m)	0	▲ 97	---	---
Contenu en huile minérale	%	ASTM D7418*	<5.0%	● 21	---	---
Particules >4µ		ASTM D7647	>5000	▲ 24222	---	---
Particules >6µ		ASTM D7647	>1300	▲ 5568	---	---
Particules >14µ		ASTM D7647	>160	▲ 332	---	---
Particules >21µ		ASTM D7647	>40	▲ 76	---	---
Propreté de l'huile		ISO 4406 (c)	>19/17/14	▲ 22/20/16	---	---

Customer Id: APRTRO
 Sample No.: ASF0000268
 Lab Number: 02602634
 Test Package: IND 2



To manage this report scan the QR code

To discuss the diagnosis or test data:
 Bill Quesnel CLS,OMA II,MLA-III,LLA-I +1
 (289)291-4641 x4641
Bill.Quesnel@wearcheck.com

To change component or sample information:
 Gloria Gonzalez +1 (289)291-4643 x4643
gloria.gonzalez@wearcheck.com

RECOMMENDED ACTIONS

Action	Status	Date	Done By	Description
Flush System	---	---	?	Nous vous recommandons de rincer complètement le composant avant de le remplir l'huile.
Change Filter	---	---	?	We recommend you service the filters on this component.
Resample	---	---	?	We recommend an early resample to monitor this condition.
Information Required	---	---	?	NOTE: Please provide information regarding reservoir capacity, filter type and micron rating with next sample.
Check Fluid Source	---	---	?	Confirm the source of the lubricant being utilized for top-up/fill.

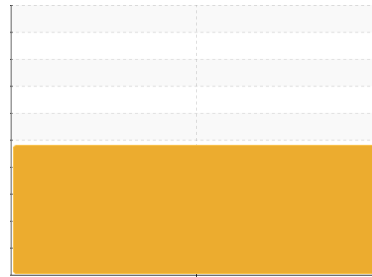
HISTORICAL DIAGNOSIS

Secteur
[02600479]

Identité de la machine
GRUE NO UNIT ASF0000268

Composant
Système hydraulique

Fluide
PETRO CANADA ENVIRON MV 46 (--- GAL)



DIAGNOSTIC

Recommendation

Nous vous recommandons de rincer complètement le composant avant de le remplir l'huile. Nous recommandons le remplacement des filtres de ce composant. Confirm the source of the lubricant being utilized for top-up/fill. Nous vous recommandons d'échantillonner de nouveau dès que possible afin de contrôler la situation. À NOTER: S.V.P. inclure, avec le prochain échantillon, des détails de la capacité du réservoir et le type et le degré de filtration.

Usure

Les taux d'usure de tous les composants sont normaux.

Contamination

Il y a une quantité modérée de particules (de 4 à 14 microns) dans l'huile. Il y a une forte concentration (21%) d'huile minérale présente dans le fluide.

État Du Fluide

Les niveaux d'additifs indiquent l'ajout d'une autre marque ou d'un autre type d'huile. Le AN est acceptable pour ce fluide. l'huile peut encore servir si la contamination peut être réduite à un niveau acceptable.

INFORMATION SUR L'ÉCHANTILLON		methode	limite/base	actuel	passé1	passé2
Numéro d'échant.	Client Info			ASF0000268	---	---
Date d'échant.	Client Info			05 Dec 2023	---	---
Âge d la Machine	hrs	Client Info		0	---	---
Âge de l'huile	hrs	Client Info		0	---	---
Huile changée	Client Info			Not Changd	---	---
Statut de l'échant.				SEVERE	---	---

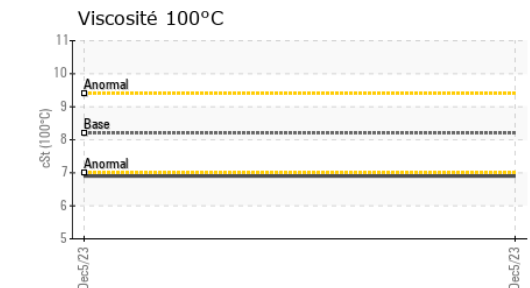
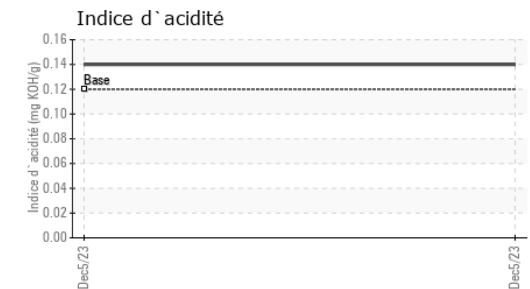
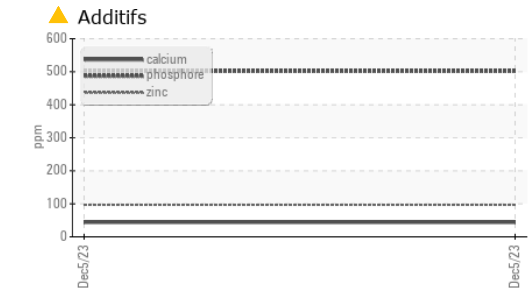
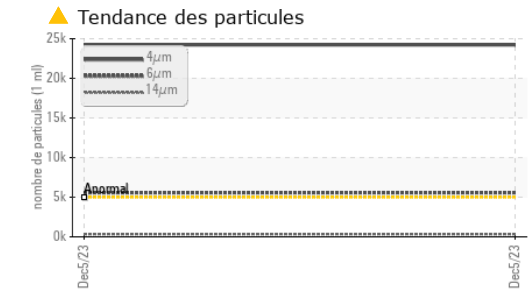
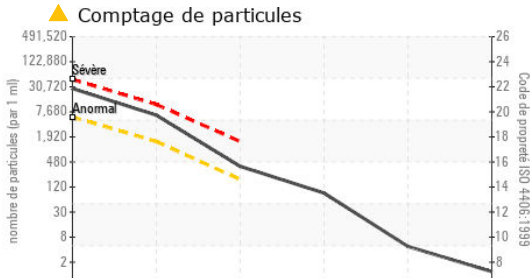
CONTAMINATION		methode	limite/base	actuel	passé1	passé2
L'eau	WC Method		>0.05	NEG	---	---

MÉTAUX D'USURE		methode	limite/base	actuel	passé1	passé2
Fer	ppm	ASTM D5185(m)	>20	6	---	---
Chrome	ppm	ASTM D5185(m)	>20	<1	---	---
Nickel	ppm	ASTM D5185(m)	>20	<1	---	---
Titane	ppm	ASTM D5185(m)		0	---	---
Argent	ppm	ASTM D5185(m)		<1	---	---
Aluminium	ppm	ASTM D5185(m)	>20	<1	---	---
Plomb	ppm	ASTM D5185(m)	>20	<1	---	---
Cuivre	ppm	ASTM D5185(m)	>20	2	---	---
Étain	ppm	ASTM D5185(m)	>20	0	---	---
Antimoine	ppm	ASTM D5185(m)		0	---	---
Vanadium	ppm	ASTM D5185(m)		0	---	---
Béryllium	ppm	ASTM D5185(m)		0	---	---
Cadmium	ppm	ASTM D5185(m)		0	---	---

ADDITIFS		methode	limite/base	actuel	passé1	passé2
Bore	ppm	ASTM D5185(m)	0	2	---	---
Baryum	ppm	ASTM D5185(m)	0	<1	---	---
Molybdène	ppm	ASTM D5185(m)	0	0	---	---
Manganèse	ppm	ASTM D5185(m)	0	0	---	---
Magnésium	ppm	ASTM D5185(m)	0	3	---	---
Calcium	ppm	ASTM D5185(m)	0	▲ 44	---	---
Phosphore	ppm	ASTM D5185(m)	650	502	---	---
Zinc	ppm	ASTM D5185(m)	0	▲ 97	---	---
Soufre	ppm	ASTM D5185(m)	1420	1316	---	---
Lithium	ppm	ASTM D5185(m)		<1	---	---

CONTAMINANTS		methode	limite/base	actuel	passé1	passé2
Silicium	ppm	ASTM D5185(m)	>15	3	---	---
Sodium	ppm	ASTM D5185(m)		<1	---	---
Potassium	ppm	ASTM D5185(m)	>20	0	---	---

INFRA-RED		methode	limite/base	actuel	passé1	passé2
% de suie	%	ASTM D7844*		0	---	---
Nitration	Abs/cm	ASTM D7624*		2.5	---	---
Sulfatation	Abs./1mm	ASTM D7415*		35.4	---	---
Contenu en huile minérale	%	ASTM D7418*	<5.0%	● 21	---	---



Laboratoire : WearCheck - C8-1175 Appleby Line, Burlington, ON L7L 5H9
N° d'échantillon : ASF0000268 **Reçu** : 12 Dec 2023
N° de laboratoire : **02602634** **Diagnostiqué** : 13 Dec 2023
Numéro unique : 5695719 **Diagnostiqueur** : Bill Quesnel
Analyse : IND 2 (Additional Tests: FT-IR, KV100, Mineral Oil Content, VI)

Pour discuter cetter rapport, contacter le service à la clientèle au 1-800-268-2131.
 Test denoted (*) outside scope of accreditation, (m) method modified, (e) tested at external lab.
 La validez de los resultados y la interpretación se basan en la muestra y la información proporcionada.

PROPRETÉ DU FLUIDE	methode	limite/base	actuel	passé1	passé2
Particules >4µ	ASTM D7647	>5000	▲ 24222	---	---
Particules >6µ	ASTM D7647	>1300	▲ 5568	---	---
Particules >14µ	ASTM D7647	>160	▲ 332	---	---
Particules >21µ	ASTM D7647	>40	▲ 76	---	---
Particules >38µ	ASTM D7647	>10	4	---	---
Particules >71µ	ASTM D7647	>3	1	---	---
Propreté de l'huile	ISO 4406 (c)	>19/17/14	▲ 22/20/16	---	---

FLUID DEGRADATION	methode	limite/base	actuel	passé1	passé2
Oxydation	Abs/.1mm	ASTM D7414*	34.0	---	---
Indice d'acidité	mg KOH/g	ASTM D974*	0.14	---	---

VISUEL	methode	limite/base	actuel	passé1	passé2
Métal blanc	scalar	Visual*	NONE	---	---
Bronze	scalar	Visual*	NONE	---	---
Précipié	scalar	Visual*	NONE	---	---
Limon	scalar	Visual*	NONE	---	---
Débris	scalar	Visual*	NONE	---	---
Saleté	scalar	Visual*	NONE	---	---
Apparence	scalar	Visual*	NORML	---	---
Odeur	scalar	Visual*	NORML	---	---
Eau émulsifiée	scalar	Visual*	NEG	---	---
Eau libre	scalar	Visual*	NEG	---	---

PROPRIÉTÉS DU FLUID	methode	limite/base	actuel	passé1	passé2
Visc 40°C	cSt	ASTM D7279(m)	45.0	37.8	---
Visc 100°C	cSt	ASTM D7279(m)	8.2	6.9	---
Indice de viscosité (VI)	Scale	ASTM D2270*	158	143	---

IMAGES DE L'ÉCHANTILLON	methode	limite/base	actuel	passé1	passé2
Coluer				no image	no image
Fond				no image	no image

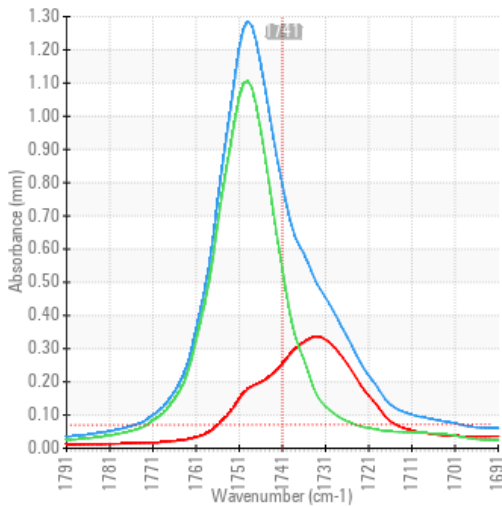


Secteur
[02600479]
 Identité de la machine
GRUE NO UNIT ASF0000268
 Composant
Système hydraulique
 Fluide
PETRO CANADA ENVIRON MV 46 (--- GAL)

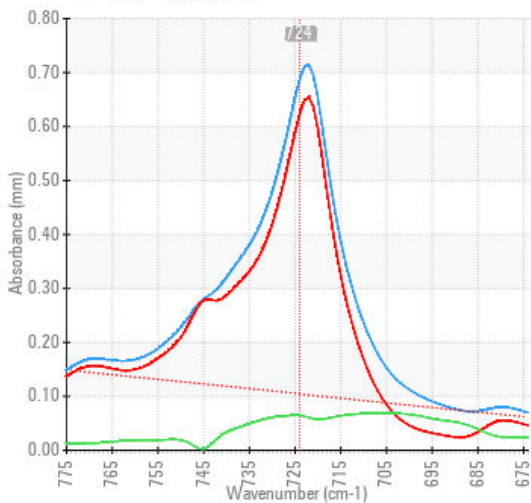
ANALYSE SPECTRAL

		methode	limite/base	actuel	passé1	passé2
Zinc	ppm	ASTM D5185(m)	0	▲ 97	---	---
Contenu en huile minérale	%	ASTM D7418*	<5.0%	◆ 21	---	---

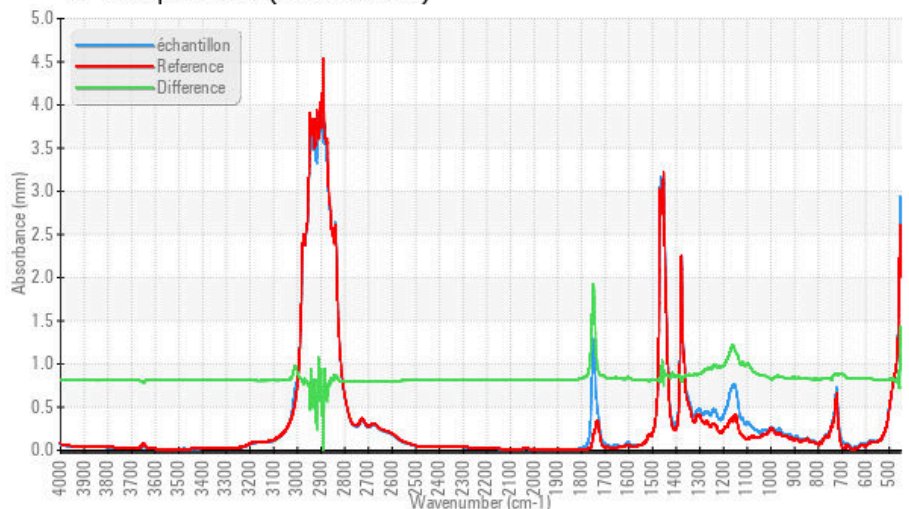
FT-IR - Esters 1



FT-IR - Esters II



FT-IR Spectrum (Absorbance)



Laboratoire : WearCheck - C8-1175 Appleby Line, Burlington, ON L7L 5H9
N° d'échantillon : ASF0000268 **Reçu** : 12 Dec 2023
N° de laboratoire : 02602634 **Diagnostiqué** : 13 Dec 2023
Numéro unique : 5695719 **Diagnostiqueur** : Bill Quesnel
Analyse : IND 2 (Additional Tests: FT-IR, KV100, Mineral Oil Content, VI)

Pour discuter cette rapport, contacter le service à la clientèle au 1-800-268-2131.

Test denoted (*) outside scope of accreditation, (m) method modified, (e) tested at external lab.

La validez de los resultados y la interpretación se basan en la muestra y la información proporcionada.

April Super Flo
 9 rue Beland
 L'Isle-Verte, QC
 CA G0L 1K0
 Contact: Michel Jalbert
 mjalbert@aprilsuperflo.com
 T:
 F: (418)898-2192

Cette page est intentionnellement laissée blanche