



Secteur  
**ENTREPRISE S BESNER [02604941]**  
 Identité de la machine  
**LIEBHERR R936 NOUNITASF0000266**  
 Composant  
**Système hydraulique**  
 Fluid  
**TOTAL BIOHYDRAN SE 46 (--- GAL)**



## DIAGNOSTIC

### Recommandation

Échantillonner de nouveau l'équipement au prochain intervalle de vidange afin d'en surveiller la condition. À NOTER: S.V.P. inclure, avec le prochain échantillon, des détails de la capacité du réservoir et le type et le degré de filtration.

### Usure

Les taux d'usure de tous les composants sont normaux.

### Contamination

Il n'y a pas d'huile minérale présente dans le fluide. La propreté du système est acceptable pour votre objectif de propreté ISO 4406. La propreté du système et du fluide est acceptable.

### État Du Fluide

Le AN est acceptable pour ce fluide. L'état de l'huile permet d'en prolonger l'utilisation.

## INFORMATION SUR L'ÉCHANTILLON

	methode	limite/base	actuel	passé1	passé2
Numéro d'échant.	Client Info		<b>ASF0000266</b>	---	---
Date d'échant.	Client Info		<b>01 Dec 2023</b>	---	---
Âge d la Machine	hrs	Client Info	<b>0</b>	---	---
Âge de l'huile	hrs	Client Info	<b>2500</b>	---	---
Huile changée	Client Info		<b>Not Chngd</b>	---	---
Statut de l'échant.			<b>NORMAL</b>	---	---

## CONTAMINATION

	methode	limite/base	actuel	passé1	passé2
L'eau	WC Method	>0.1	<b>NEG</b>	---	---

## MÉTAUX D'USURE

	methode	limite/base	actuel	passé1	passé2
Fer	ppm	ASTM D5185(m)	>50	<b>14</b>	---
Chrome	ppm	ASTM D5185(m)	>15	<b>&lt;1</b>	---
Nickel	ppm	ASTM D5185(m)	>5	<b>0</b>	---
Titane	ppm	ASTM D5185(m)		<b>0</b>	---
Argent	ppm	ASTM D5185(m)		<b>0</b>	---
Aluminium	ppm	ASTM D5185(m)	>8	<b>&lt;1</b>	---
Plomb	ppm	ASTM D5185(m)	>5	<b>1</b>	---
Cuivre	ppm	ASTM D5185(m)	>15	<b>2</b>	---
Étain	ppm	ASTM D5185(m)	>5	<b>&lt;1</b>	---
Antimoine	ppm	ASTM D5185(m)		<b>0</b>	---
Vanadium	ppm	ASTM D5185(m)		<b>0</b>	---
Béryllium	ppm	ASTM D5185(m)		<b>0</b>	---
Cadmium	ppm	ASTM D5185(m)		<b>0</b>	---

## ADDITIFS

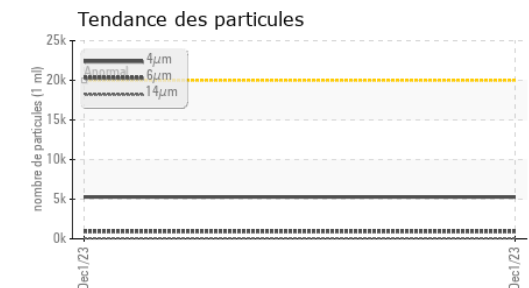
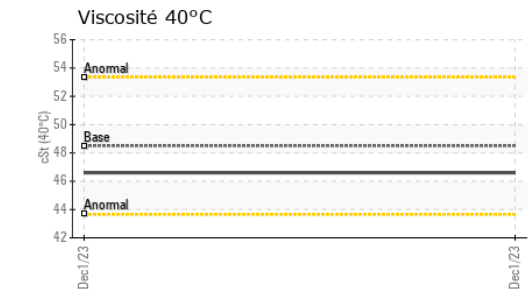
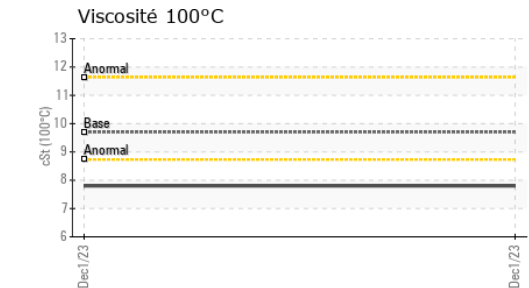
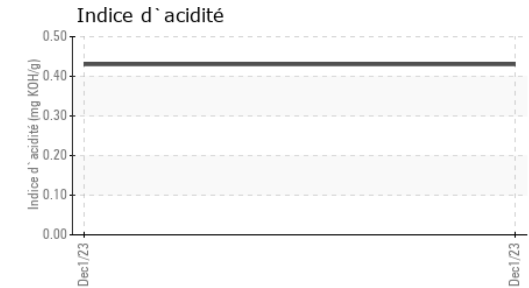
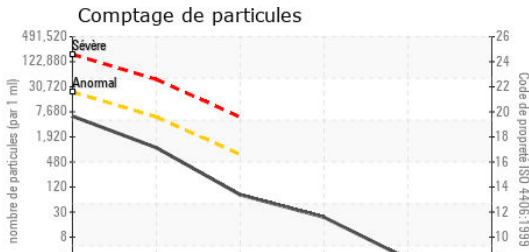
	methode	limite/base	actuel	passé1	passé2
Bore	ppm	ASTM D5185(m)	0	<b>2</b>	---
Baryum	ppm	ASTM D5185(m)	0	<b>0</b>	---
Molybdène	ppm	ASTM D5185(m)	0	<b>0</b>	---
Manganèse	ppm	ASTM D5185(m)	0	<b>0</b>	---
Magnésium	ppm	ASTM D5185(m)	0	<b>&lt;1</b>	---
Calcium	ppm	ASTM D5185(m)	0	<b>18</b>	---
Phosphore	ppm	ASTM D5185(m)	0	<b>398</b>	---
Zinc	ppm	ASTM D5185(m)	0	<b>34</b>	---
Soufre	ppm	ASTM D5185(m)	1100	<b>1042</b>	---
Lithium	ppm	ASTM D5185(m)		<b>&lt;1</b>	---

## CONTAMINANTS

	methode	limite/base	actuel	passé1	passé2
Silicium	ppm	ASTM D5185(m)	>25	<b>3</b>	---
Sodium	ppm	ASTM D5185(m)		<b>1</b>	---
Potassium	ppm	ASTM D5185(m)	>20	<b>2</b>	---

## INFRA-RED

	methode	limite/base	actuel	passé1	passé2
% de suie	%	ASTM D7844*		<b>0</b>	---
Nitration	Abs/cm	ASTM D7624*		<b>4.9</b>	---
Sulfatation	Abs./1mm	ASTM D7415*		<b>156.6</b>	---
Contenu en huile minérale	%	ASTM D7418*	<5.0%	<b>0.0</b>	---



**Laboratoire** : WearCheck - C8-1175 Appleby Line, Burlington, ON L7L 5H9  
**N° d'échantillon** : ASF0000266 **Reçu** : 22 Dec 2023  
**N° de laboratoire** : 02604955 **Diagnostiqué** : 02 Jan 2024  
**Numéro unique** : 5698040 **Diagnostiqueur** : Bill Quesnel  
**Analyse** : IND 2 ( Additional Tests: FT-IR, KV100, Mineral Oil Content, VI )

Pour discuter cette rapport, contacter le service à la clientèle au 1-800-268-2131.

Test denoted (\*) outside scope of accreditation, (m) method modified, (e) tested at external lab.

La validez de los resultados y la interpretación se basan en la muestra y la información proporcionada.

PROPRETÉ DU FLUIDE	methode	limite/base	actuel	passé1	passé2
Particules >4µ	ASTM D7647	>20000	<b>5277</b>	---	---
Particules >6µ	ASTM D7647	>5000	<b>929</b>	---	---
Particules >14µ	ASTM D7647	>640	<b>69</b>	---	---
Particules >21µ	ASTM D7647	>160	<b>20</b>	---	---
Particules >38µ	ASTM D7647	>40	<b>2</b>	---	---
Particules >71µ	ASTM D7647	>10	<b>1</b>	---	---
Propreté de l'huile	ISO 4406 (c)	>21/19/16	<b>20/17/13</b>	---	---

FLUID DEGRADATION	methode	limite/base	actuel	passé1	passé2
Oxydation	Abs/.1mm	ASTM D7414*	<b>177.6</b>	---	---
Indice d'acidité	mg KOH/g	ASTM D974*	<b>0.43</b>	---	---

VISUEL	methode	limite/base	actuel	passé1	passé2
Métal blanc	scalar	Visual*	<b>NONE</b>	---	---
Bronze	scalar	Visual*	<b>NONE</b>	---	---
Précipié	scalar	Visual*	<b>NONE</b>	---	---
Limon	scalar	Visual*	<b>NONE</b>	---	---
Débris	scalar	Visual*	<b>NONE</b>	---	---
Saleté	scalar	Visual*	<b>VLITE</b>	---	---
Apparence	scalar	Visual*	<b>NORML</b>	---	---
Odeur	scalar	Visual*	<b>NORML</b>	---	---
Eau émulsifiée	scalar	Visual*	<b>NEG</b>	---	---
Eau libre	scalar	Visual*	<b>NEG</b>	---	---

PROPRIÉTÉS DU FLUID	methode	limite/base	actuel	passé1	passé2
Visc 40°C	cSt	ASTM D7279(m)	<b>46.6</b>	---	---
Visc 100°C	cSt	ASTM D7279(m)	<b>7.8</b>	---	---
Indice de viscosité (VI)	Scale	ASTM D2270*	<b>136</b>	---	---

IMAGES DE L'ÉCHANTILLON	methode	limite/base	actuel	passé1	passé2
Coluer				no image	no image
Fond				no image	no image

**April Super Flo**  
 9 rue Beland  
 L'Isle-Verte, QC  
 CA G0L 1K0  
 Contact: Michel Jalbert  
 mjalbert@aprilsuperflo.com  
 T:  
 F: (418)898-2192

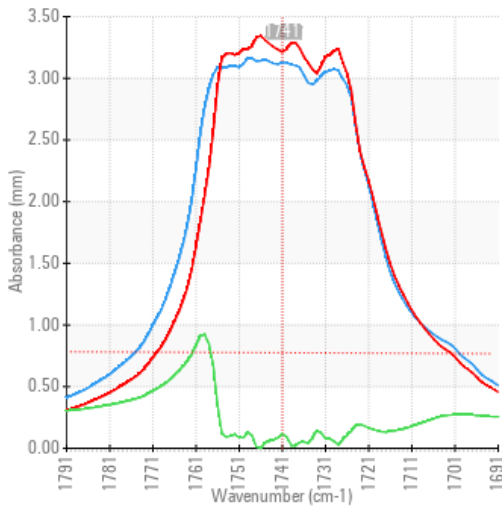


Secteur  
**ENTREPRISE S BESNER [02604941]**  
 Identité de la machine  
**LIEBHERR R936 NOUNITASF0000266**  
 Composant  
**Système hydraulique**  
 Fluid  
**TOTAL BIOHYDRAN SE 46 (--- GAL)**

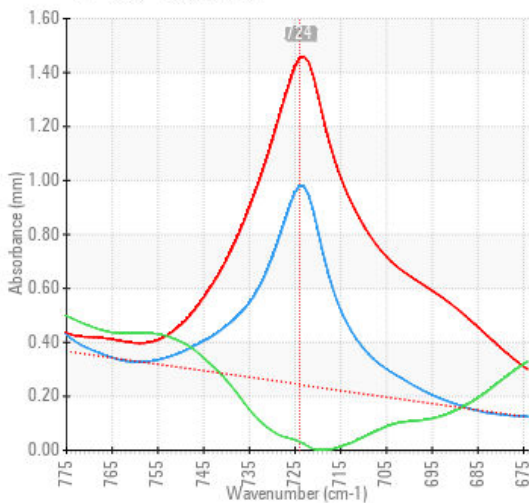
## ANALYSE SPECTRAL

		methode	limite/base	actuel	passé1	passé2
Zinc	ppm	ASTM D5185(m)	0	<b>34</b>	---	---
Contenu en huile minérale	%	ASTM D7418*	<5.0%	<b>0.0</b>	---	---

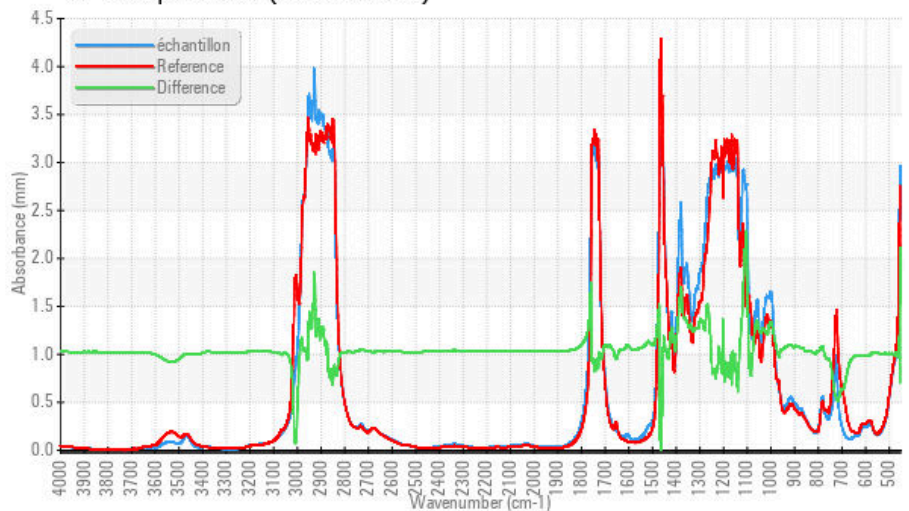
FT-IR - Esters 1



FT-IR - Esters II



FT-IR Spectrum (Absorbance)



ISO 17025:2017  
 Accredited  
 Laboratory

**Laboratoire** : WearCheck - C8-1175 Appleby Line, Burlington, ON L7L 5H9  
**N° d'échantillon** : ASF0000266 **Reçu** : 22 Dec 2023  
**N° de laboratoire** : 02604955 **Diagnostiqué** : 02 Jan 2024  
**Numéro unique** : 5698040 **Diagnostiqueur** : Bill Quesnel  
**Analyse** : IND 2 ( Additional Tests: FT-IR, KV100, Mineral Oil Content, VI )

Pour discuter cette rapport, contacter le service à la clientèle au 1-800-268-2131.

Test denoted (\*) outside scope of accreditation, (m) method modified, (e) tested at external lab.

La validez de los resultados y la interpretación se basan en la muestra y la información proporcionada.

**April Super Flo**  
 9 rue Beland  
 L'Isle-Verte, QC  
 CA G0L 1K0  
 Contact: Michel Jalbert  
 mjalbert@aprilsuperflo.com  
 T:  
 F: (418)898-2192

*Cette page est intentionnellement laissée blanche*