



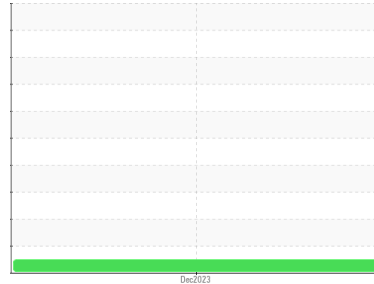
RAPPORT D'ANALYSE D'HUILE

Sample Rating Trend

NORMALE



Secteur
Jean Leclerc Excavation [02606139]
 Identité de la machine
JOHN DEERE 245P 1FF245PAKNF000171
 Composant
Système hydraulique
 Fluid
PANOLIN HLP SYNTH 46 (240 LTR)



DIAGNOSTIC

Recommandation

Échantillonner de nouveau l'équipement au prochain intervalle de vidange afin d'en surveiller la condition.

Usure

Les taux d'usure de tous les composants sont normaux.

Contamination

Il y a une faible concentration (<5.0%) d'huile minérale présente dans le fluide. La propreté du système est acceptable pour votre objectif de propreté ISO 4406. La teneur en eau est négligeable. La propreté du système et du fluide est acceptable.

État Du Fluide

Le AN est acceptable pour ce fluide. L'état de l'huile permet d'en prolonger l'utilisation.

INFORMATION SUR L'ÉCHANTILLON

| | methode | limite/base | actuel | passé1 | passé2 |
|---------------------|-------------|-------------|--------------------|--------|--------|
| Numéro d'échant. | Client Info | | WC | --- | --- |
| Date d'échant. | Client Info | | 27 Dec 2023 | --- | --- |
| Âge d la Machine | hrs | Client Info | 12 | --- | --- |
| Âge de l'huile | hrs | Client Info | 0 | --- | --- |
| Huile changée | Client Info | | N/A | --- | --- |
| Statut de l'échant. | | | NORMAL | --- | --- |

MÉTALUX D'USURE

| | methode | limite/base | actuel | passé1 | passé2 |
|-----------|---------|---------------|--------|--------------|--------|
| Fer | ppm | ASTM D5185(m) | >32 | 0 | --- |
| Chrome | ppm | ASTM D5185(m) | >9 | 0 | --- |
| Nickel | ppm | ASTM D5185(m) | >5 | 0 | --- |
| Titane | ppm | ASTM D5185(m) | | 0 | --- |
| Argent | ppm | ASTM D5185(m) | | 0 | --- |
| Aluminium | ppm | ASTM D5185(m) | >9 | <1 | --- |
| Plomb | ppm | ASTM D5185(m) | >28 | 0 | --- |
| Cuivre | ppm | ASTM D5185(m) | >50 | <1 | --- |
| Étain | ppm | ASTM D5185(m) | >5 | 0 | --- |
| Antimoine | ppm | ASTM D5185(m) | | 0 | --- |
| Vanadium | ppm | ASTM D5185(m) | | 0 | --- |
| Béryllium | ppm | ASTM D5185(m) | | 0 | --- |
| Cadmium | ppm | ASTM D5185(m) | | 0 | --- |

ADDITIFS

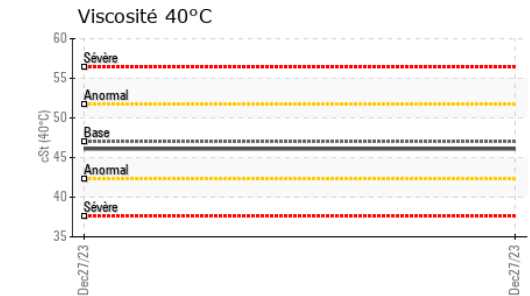
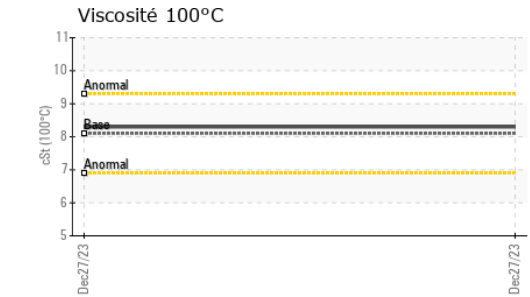
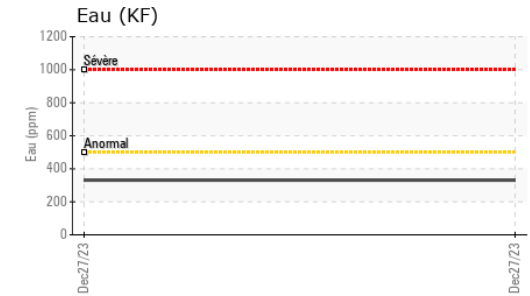
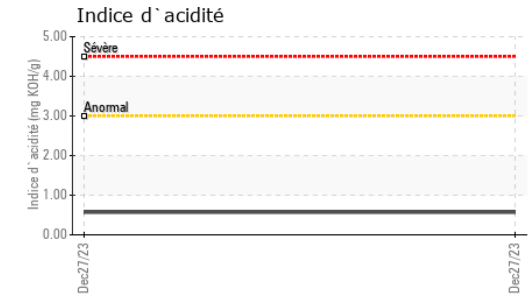
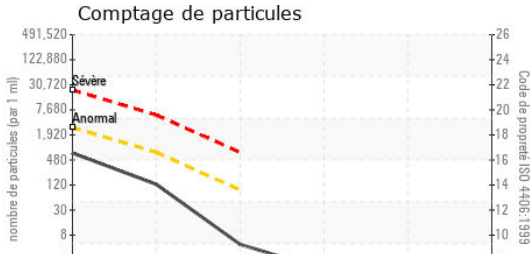
| | methode | limite/base | actuel | passé1 | passé2 |
|-----------|---------|---------------|--------|--------------|--------|
| Bore | ppm | ASTM D5185(m) | 0 | <1 | --- |
| Baryum | ppm | ASTM D5185(m) | 0 | 0 | --- |
| Molybdène | ppm | ASTM D5185(m) | 0 | 0 | --- |
| Manganèse | ppm | ASTM D5185(m) | 0 | 0 | --- |
| Magnésium | ppm | ASTM D5185(m) | 0 | <1 | --- |
| Calcium | ppm | ASTM D5185(m) | 0 | <1 | --- |
| Phosphore | ppm | ASTM D5185(m) | 1700 | 1456 | --- |
| Zinc | ppm | ASTM D5185(m) | 0 | 2 | --- |
| Soufre | ppm | ASTM D5185(m) | 1350 | 1628 | --- |
| Lithium | ppm | ASTM D5185(m) | | <1 | --- |

CONTAMINANTS

| | methode | limite/base | actuel | passé1 | passé2 |
|-----------|---------|---------------|--------|--------------|--------|
| Silicium | ppm | ASTM D5185(m) | >11 | <1 | --- |
| Sodium | ppm | ASTM D5185(m) | >21 | <1 | --- |
| Potassium | ppm | ASTM D5185(m) | >20 | 2 | --- |
| Eau | % | ASTM D6304* | >0.05 | 0.033 | --- |
| ppm d'eau | ppm | ASTM D6304* | >500 | 331 | --- |

INFRA-RED

| | methode | limite/base | actuel | passé1 | passé2 |
|---------------------------|----------|-------------|--------|----------------|--------|
| % de suie | % | ASTM D7844* | | 0 | --- |
| Nitration | Abs/cm | ASTM D7624* | | 4.0 | --- |
| Sulfatation | Abs./1mm | ASTM D7415* | | 152.7 | --- |
| Contenu en huile minérale | % | ASTM D7418* | <5.0% | <5.0 | --- |



Laboratoire : WearCheck - C8-1175 Appleby Line, Burlington, ON L7L 5H9
N° d'échantillon : WC **Reçu** : 02 Jan 2024
N° de laboratoire : **02606140** **Diagnostiqué** : 04 Jan 2024
Numéro unique : 5707226 **Diagnostiqueur** : Bill Quesnel
Analyse : MOB 2 (Additional Tests: TAN Man)

Pour discuter cette rapport, contacter le service à la clientèle au 1-800-268-2131.
 Test denoted (*) outside scope of accreditation, (m) method modified, (e) tested at external lab.
 La validez de los resultados y la interpretación se basan en la muestra y la información proporcionada.

| PROPRETÉ DU FLUIDE | methode | limite/base | actuel | passé1 | passé2 |
|---------------------|--------------|-------------|----------------|--------|--------|
| Particules >4µ | ASTM D7647 | >2500 | 618 | --- | --- |
| Particules >6µ | ASTM D7647 | >640 | 110 | --- | --- |
| Particules >14µ | ASTM D7647 | >80 | 4 | --- | --- |
| Particules >21µ | ASTM D7647 | >20 | 1 | --- | --- |
| Particules >38µ | ASTM D7647 | >4 | 0 | --- | --- |
| Particules >71µ | ASTM D7647 | >3 | 0 | --- | --- |
| Propreté de l'huile | ISO 4406 (c) | >18/16/13 | 16/14/9 | --- | --- |

| FLUID DEGRADATION | methode | limite/base | actuel | passé1 | passé2 |
|-------------------|----------|-------------|--------------|--------|--------|
| Oxydation | Abs/.1mm | ASTM D7414* | 148.9 | --- | --- |
| Indice d'acidité | mg KOH/g | ASTM D974* | 0.57 | --- | --- |

| VISUEL | methode | limite/base | actuel | passé1 | passé2 |
|----------------|---------|-------------|--------------|--------|--------|
| Métal blanc | scalar | Visual* | NONE | --- | --- |
| Bronze | scalar | Visual* | NONE | --- | --- |
| Précipié | scalar | Visual* | NONE | --- | --- |
| Limon | scalar | Visual* | NONE | --- | --- |
| Débris | scalar | Visual* | NONE | --- | --- |
| Saleté | scalar | Visual* | NONE | --- | --- |
| Apparence | scalar | Visual* | NORML | --- | --- |
| Odeur | scalar | Visual* | NORML | --- | --- |
| Eau émulsifiée | scalar | Visual* | NEG | --- | --- |
| Eau libre | scalar | Visual* | NEG | --- | --- |

| PROPRIÉTÉS DU FLUID | methode | limite/base | actuel | passé1 | passé2 |
|--------------------------|---------|---------------|--------|-------------|--------|
| Visc 40°C | cSt | ASTM D2729(m) | 47.0 | 46.1 | --- |
| Visc 100°C | cSt | ASTM D2729(m) | 8.1 | 8.3 | --- |
| Indice de viscosité (VI) | Scale | ASTM D2270* | 146 | 156 | --- |

| IMAGES DE L'ÉCHANTILLON | methode | limite/base | actuel | passé1 | passé2 |
|-------------------------|---------|-------------|--------|----------|----------|
| Coluer | | | | no image | no image |
| Fond | | | | no image | no image |



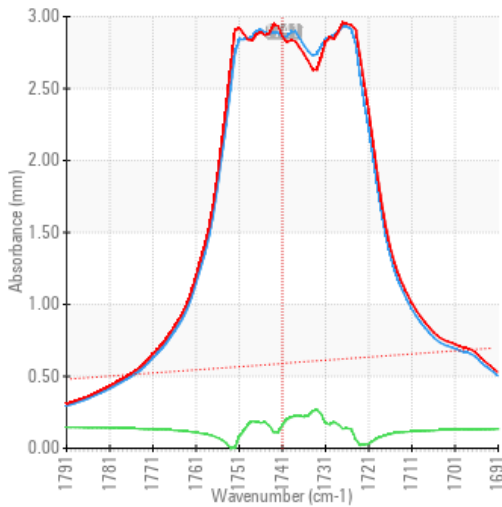
Secteur
Jean Leclerc Excavation [02606139]
 Identité de la machine
JOHN DEERE 245P 1FF245PAKNF000171
 Composant
Système hydraulique
 Fluid
PANOLIN HLP SYNTH 46 (240 LTR)



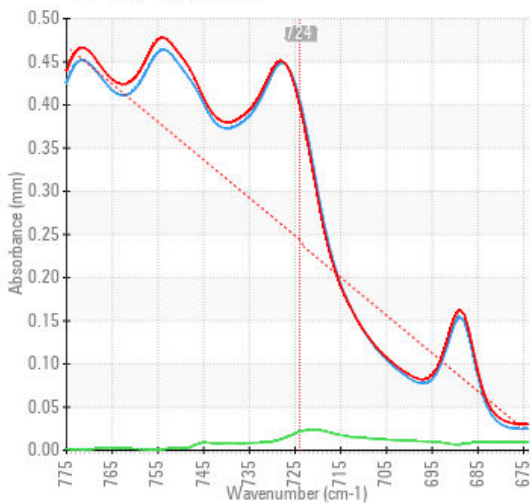
ANALYSE SPECTRAL

| | | methode | limite/base | actuel | passé1 | passé2 |
|---------------------------|-----|---------------|-------------|----------------|--------|--------|
| Zinc | ppm | ASTM D5185(m) | 0 | 2 | --- | --- |
| Contenu en huile minérale | % | ASTM D7418* | <5.0% | <5.0 | --- | --- |

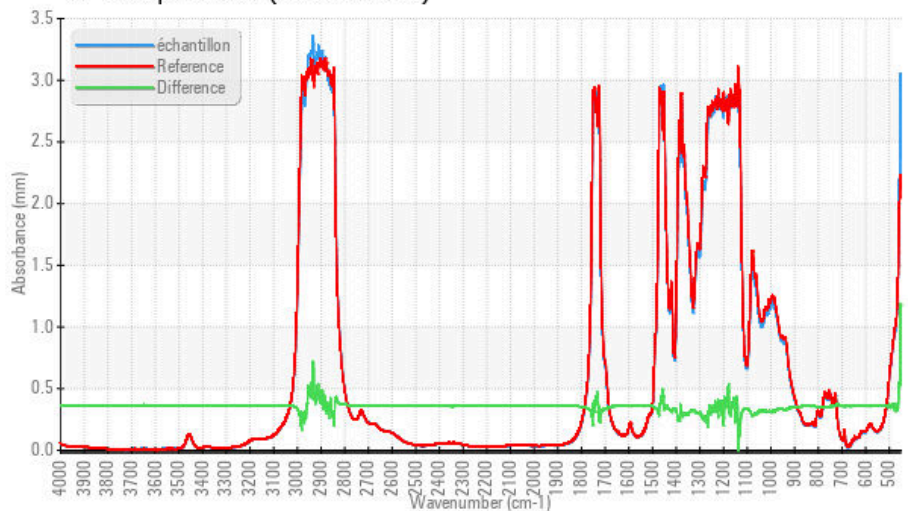
FT-IR - Esters 1



FT-IR - Esters II



FT-IR Spectrum (Absorbance)



Laboratoire : WearCheck - C8-1175 Appleby Line, Burlington, ON L7L 5H9
N° d'échantillon : WC
N° de laboratoire : 02606140
Numéro unique : 5707226
Analyse : MOB 2 (Additional Tests: TAN Man)
Reçu : 02 Jan 2024
Diagnostiqué : 04 Jan 2024
Diagnostiqueur : Bill Quesnel

Pour discuter cette rapport, contacter le service à la clientèle au 1-800-268-2131.

Test denoted (*) outside scope of accreditation, (m) method modified, (e) tested at external lab.

La validez de los resultados y la interpretación se basan en la muestra y la información proporcionada.

Envirolin Canada

520 rue Adanac
 Quebec, QC
 CA G1C 7B7

Contact: Patrick Levesque
 patrick.levesque@envirolin.com

T: (418)623-1216
 F: (418)660-8889

Cette page est intentionnellement laissée blanche