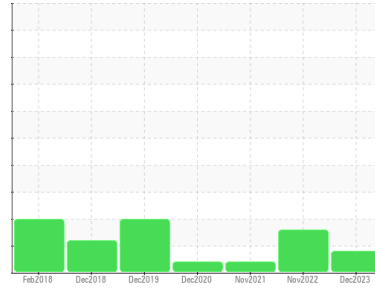




# RAPPORT D'ANALYSE D'HUILE

Sample Rating Trend



ISO(LES NORMES)



Secteur  
**GESTION ESC [02606650]**  
 Identité de la machine  
**KUBOTA KX71-3 SC-643 (S/N 10382)**

Composant  
**Système hydraulique**  
 Fluid  
**PANOLIN HLP SYNTH 46 (50 LTR)**

## DIAGNOSTIC

### ▲ Recommendation

Nous recommandons le remplacement des filtres de ce composant. Échantillonner de nouveau l'équipement au prochain intervalle de vidange afin d'en surveiller la condition.

### Usure

Les taux d'usure de tous les composants sont normaux.

### ▲ Contamination

Il y a une légère quantité de limon (particules de 4 à 14 microns) dans l'huile. Il y a une faible concentration (<5.0%) d'huile minérale présente dans le fluide. La teneur en eau est négligeable.

### État Du Fluide

Le AN est acceptable pour ce fluide. L'état de l'huile permet d'en prolonger l'utilisation.

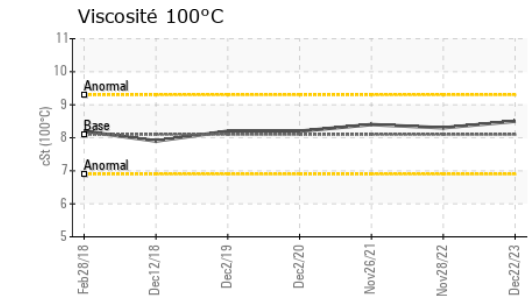
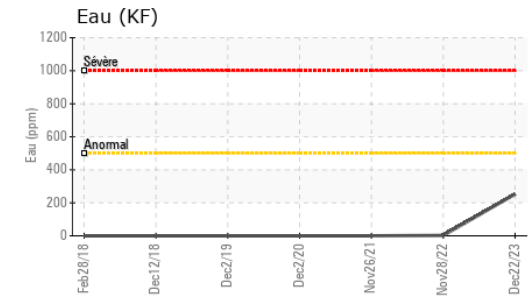
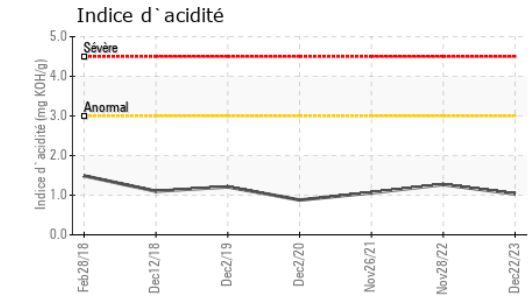
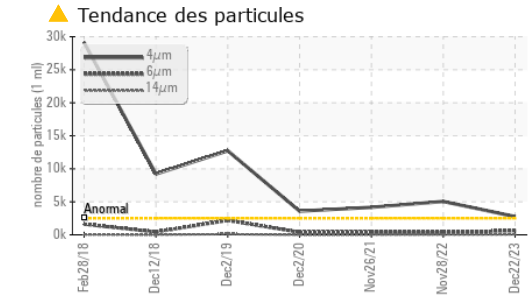
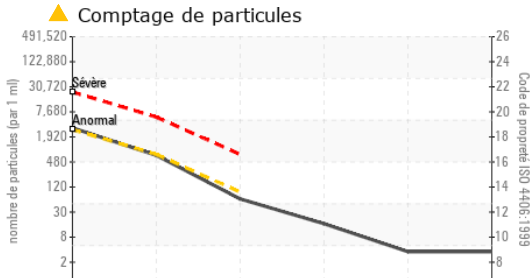
INFORMATION SUR L'ÉCHANTILLON			methode	limite/base	actuel	passé1	passé2
Numéro d'échant.	Client Info				<b>WC</b>	WC	WC
Date d'échant.	Client Info				<b>22 Dec 2023</b>	28 Nov 2022	26 Nov 2021
Âge d la Machine	hrs	Client Info			<b>7413</b>	7185	6908
Âge de l'huile	hrs	Client Info			<b>0</b>	0	0
Huile changée	Client Info				<b>N/A</b>	N/A	N/A
Statut de l'échant.					<b>ATTENTION</b>	ABNORMAL	ATTENTION

MÉTAUX D'USURE			methode	limite/base	actuel	passé1	passé2
Fer	ppm	ASTM D5185(m)	>20	<b>2</b>	4	3	
Chrome	ppm	ASTM D5185(m)	>10	<b>&lt;1</b>	<1	<1	
Nickel	ppm	ASTM D5185(m)	>10	<b>0</b>	<1	<1	
Titane	ppm	ASTM D5185(m)		<b>0</b>	<1	0	
Argent	ppm	ASTM D5185(m)		<b>0</b>	0	<1	
Aluminium	ppm	ASTM D5185(m)	>10	<b>&lt;1</b>	<1	<1	
Plomb	ppm	ASTM D5185(m)	>10	<b>2</b>	6	6	
Cuivre	ppm	ASTM D5185(m)	>75	<b>&lt;1</b>	1	1	
Étain	ppm	ASTM D5185(m)	>10	<b>0</b>	<1	<1	
Antimoine	ppm	ASTM D5185(m)		<b>0</b>	<1	<1	
Vanadium	ppm	ASTM D5185(m)		<b>0</b>	0	0	
Béryllium	ppm	ASTM D5185(m)		<b>0</b>	0	0	
Cadmium	ppm	ASTM D5185(m)		<b>0</b>	0	0	

ADDITIFS			methode	limite/base	actuel	passé1	passé2
Bore	ppm	ASTM D5185(m)	0	<b>&lt;1</b>	1	1	
Baryum	ppm	ASTM D5185(m)	0	<b>0</b>	0	0	
Molybdène	ppm	ASTM D5185(m)	0	<b>0</b>	0	0	
Manganèse	ppm	ASTM D5185(m)	0	<b>0</b>	0	0	
Magnésium	ppm	ASTM D5185(m)	0	<b>&lt;1</b>	<1	0	
Calcium	ppm	ASTM D5185(m)	0	<b>2</b>	2	3	
Phosphore	ppm	ASTM D5185(m)	1700	<b>1455</b>	1555	1549	
Zinc	ppm	ASTM D5185(m)	0	<b>23</b>	41	36	
Soufre	ppm	ASTM D5185(m)	1350	<b>1293</b>	1325	1320	
Lithium	ppm	ASTM D5185(m)		<b>&lt;1</b>	<1	<1	

CONTAMINANTS			methode	limite/base	actuel	passé1	passé2
Silicium	ppm	ASTM D5185(m)	>20	<b>&lt;1</b>	1	1	
Sodium	ppm	ASTM D5185(m)		<b>&lt;1</b>	<1	<1	
Potassium	ppm	ASTM D5185(m)	>20	<b>0</b>	0	<1	
Eau	%	ASTM D6304*	>0.05	<b>0.025</b>	0.001	---	
ppm d'eau	ppm	ASTM D6304*	>500	<b>253</b>	2.3	---	

INFRA-RED			methode	limite/base	actuel	passé1	passé2
% de suie	%	ASTM D7844*		<b>0</b>	0	---	
Nitration	Abs/cm	ASTM D7624*		<b>4.1</b>	4.4	---	
Sulfatation	Abs/.1mm	ASTM D7415*		<b>159.4</b>	153.4	---	
Contenu en huile minérale	%	ASTM D7418*	<5.0%	<b>&lt;5.0</b>	<5.0	0.0	



**Laboratoire** : WearCheck - C8-1175 Appleby Line, Burlington, ON L7L 5H9  
**N° d'échantillon** : WC  
**N° de laboratoire** : 02606651  
**Numéro unique** : 5707737  
**Analyse** : MOB 2 ( Additional Tests: TAN Man )

Pour discuter ce rapport, contacter le service à la clientèle au 1-800-268-2131.  
 Test denoted (\*) outside scope of accreditation, (m) method modified, (e) tested at external lab.  
 La validez de los resultados y la interpretación se basan en la muestra y la información proporcionada.

PROPRETÉ DU FLUIDE	methode	limite/base	actuel	passé1	passé2
Particules >4µ	ASTM D7647	>2500	▲ 2763	▲ 5048	▲ 4167
Particules >6µ	ASTM D7647	>640	607	384	448
Particules >14µ	ASTM D7647	>80	55	34	31
Particules >21µ	ASTM D7647	>20	14	18	8
Particules >38µ	ASTM D7647	>4	3	▲ 7	0
Particules >71µ	ASTM D7647	>3	3	▲ 6	0
Propreté de l'huile	ISO 4406 (c)	>18/16/13	▲ 19/16/13	▲ 20/16/12	▲ 19/16/12

FLUID DEGRADATION	methode	limite/base	actuel	passé1	passé2
Oxydation	Abs./1mm	ASTM D7414*	153.7	170.9	---
Indice d'acidité	mg KOH/g	ASTM D974*	1.03	1.27	1.06

VISUEL	methode	limite/base	actuel	passé1	passé2
Métal blanc	scalar	Visual*	NONE	NONE	NONE
Bronze	scalar	Visual*	NONE	NONE	NONE
Précipié	scalar	Visual*	NONE	NONE	NONE
Limon	scalar	Visual*	NONE	NONE	NONE
Débris	scalar	Visual*	NONE	NONE	NONE
Saleté	scalar	Visual*	NONE	NONE	NONE
Apparence	scalar	Visual*	NORML	NORML	NORML
Odeur	scalar	Visual*	NORML	NORML	NORML
Eau émulsifiée	scalar	Visual*	NEG	NEG	NEG
Eau libre	scalar	Visual*	NEG	NEG	NEG

PROPRIÉTÉS DU FLUID	methode	limite/base	actuel	passé1	passé2
Visc 40°C	cSt	ASTM D7279(m)	47.0	46.5	46.5
Visc 100°C	cSt	ASTM D7279(m)	8.1	8.3	8.4
Indice de viscosité (VI)	Scale	ASTM D2270*	146	154	158

IMAGES DE L'ÉCHANTILLON	methode	limite/base	actuel	passé1	passé2
Coluer					
Fond					

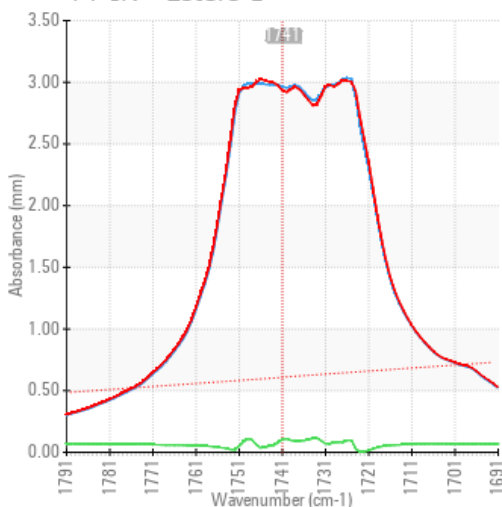


Secteur  
**GESTION ESC [02606650]**  
 Identité de la machine  
**KUBOTA KX71-3 SC-643 (S/N 10382)**  
 Composant  
**Système hydraulique**  
 Fluid  
**PANOLIN HLP SYNTH 46 (50 LTR)**

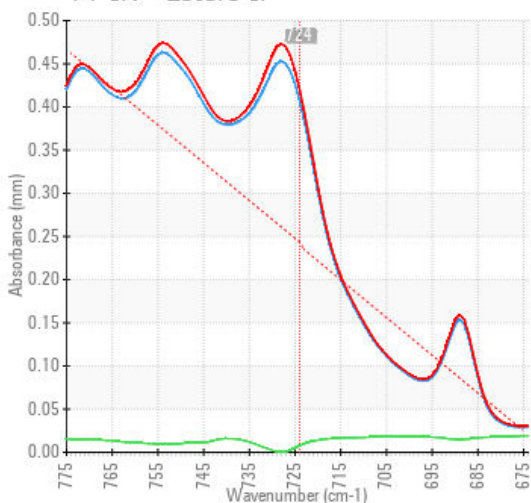
## ANALYSE SPECTRAL

		methode	limite/base	actuel	passé1	passé2
Zinc	ppm	ASTM D5185(m)	0	<b>23</b>	41	36
Contenu en huile minérale	%	ASTM D7418*	<5.0%	<b>&lt;5.0</b>	<5.0	0.0

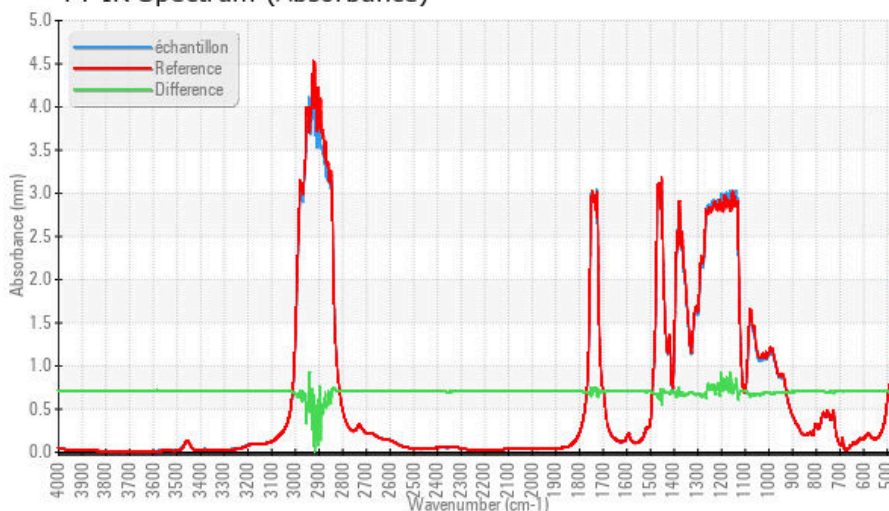
FT-IR - Esters 1



FT-IR - Esters II



FT-IR Spectrum (Absorbance)



ISO 17025:2017  
 Accredited  
 Laboratory

**Laboratoire** : WearCheck - C8-1175 Appleby Line, Burlington, ON L7L 5H9  
**N° d'échantillon** : WC  
**N° de laboratoire** : 02606651  
**Numéro unique** : 5707737  
**Analyse** : MOB 2 ( Additional Tests: TAN Man )  
**Reçu** : 04 Jan 2024  
**Diagnostiqué** : 08 Jan 2024  
**Diagnostiqueur** : Bill Quesnel

Pour discuter cette rapport, contacter le service à la clientèle au 1-800-268-2131.

Test denoted (\*) outside scope of accreditation, (m) method modified, (e) tested at external lab.

La validez de los resultados y la interpretación se basan en la muestra y la información proporcionada.

**Envirolin Canada**

520 rue Adanac  
 Quebec, QC  
 CA G1C 7B7

Contact: Patrick Levesque  
 patrick.levesque@envirolin.com

T: (418)623-1216  
 F: (418)660-8889

*Cette page est intentionnellement laissée blanche*