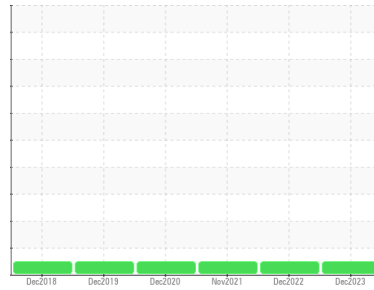




RAPPORT D'ANALYSE D'HUILE

Sample Rating Trend

NORMALE



Secteur
GESTION E.S.C [E15112023R]
 Identité de la machine
SKYTRACK 10054 07-73 (S/N 160024399)
 Composant
 Huile (inutilisée) neuve Référence
 Fluid
PANOLIN HLP SYNTH 46 (225 LTR)

DIAGNOSTIC

Recommandation

Il s'agit du relevé de base de l'échantillon soumis.

Usure

{sans objet}

Contamination

{sans objet}

État Du Fluide

{sans objet}

| INFORMATION SUR L'ÉCHANTILLON | | | methode | limite/base | actuel | passé1 | passé2 |
|-------------------------------|-------------|-------------|---------|-------------|--------------------|-------------|-------------|
| Numéro d'échant. | Client Info | | | | WC | WC | WC |
| Date d'échant. | Client Info | | | | 22 Dec 2023 | 16 Dec 2022 | 27 Nov 2021 |
| Âge d la Machine | hrs | Client Info | | | 11297 | 10378 | 9460 |
| Âge de l'huile | hrs | Client Info | | | 0 | 0 | 0 |
| Huile changée | Client Info | | | | N/A | N/A | N/A |
| Statut de l'échant. | | | | | NORMAL | NORMAL | NORMAL |

| CONTAMINATION | | | methode | limite/base | actuel | passé1 | passé2 |
|---------------|-----------|--|---------|-------------|------------|--------|--------|
| L'eau | WC Method | | | >0.05 | NEG | NEG | NEG |

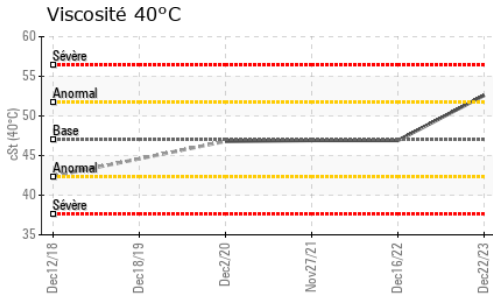
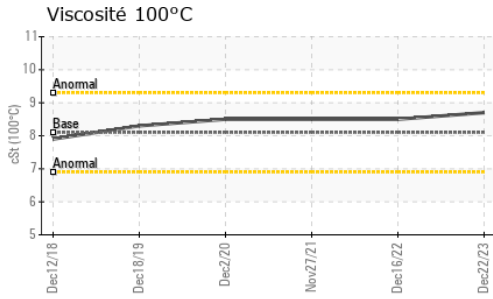
| MÉTAUX D'USURE | | | methode | limite/base | actuel | passé1 | passé2 |
|----------------|-----|---------------|---------|-------------|--------------|--------|--------|
| Fer | ppm | ASTM D5185(m) | | | 0 | 0 | 0 |
| Chrome | ppm | ASTM D5185(m) | | | 0 | 0 | 0 |
| Nickel | ppm | ASTM D5185(m) | | | 0 | 0 | <1 |
| Titane | ppm | ASTM D5185(m) | | | 0 | 0 | 0 |
| Argent | ppm | ASTM D5185(m) | | | 0 | 0 | <1 |
| Aluminium | ppm | ASTM D5185(m) | | | <1 | 0 | <1 |
| Plomb | ppm | ASTM D5185(m) | | | 0 | 0 | <1 |
| Cuivre | ppm | ASTM D5185(m) | | | 0 | 0 | <1 |
| Étain | ppm | ASTM D5185(m) | | | 0 | <1 | 0 |
| Antimoine | ppm | ASTM D5185(m) | | | 0 | 0 | 0 |
| Vanadium | ppm | ASTM D5185(m) | | | 0 | 0 | 0 |
| Béryllium | ppm | ASTM D5185(m) | | | 0 | 0 | 0 |
| Cadmium | ppm | ASTM D5185(m) | | | 0 | 0 | 0 |

| ADDITIFS | | | methode | limite/base | actuel | passé1 | passé2 |
|-----------|-----|---------------|---------|-------------|--------------|--------|--------|
| Bore | ppm | ASTM D5185(m) | 0 | | <1 | 1 | 1 |
| Baryum | ppm | ASTM D5185(m) | 0 | | 0 | 0 | 0 |
| Molybdène | ppm | ASTM D5185(m) | 0 | | 0 | 0 | 0 |
| Manganèse | ppm | ASTM D5185(m) | 0 | | 0 | 0 | 0 |
| Magnésium | ppm | ASTM D5185(m) | 0 | | <1 | <1 | 0 |
| Calcium | ppm | ASTM D5185(m) | 0 | | <1 | 0 | <1 |
| Phosphore | ppm | ASTM D5185(m) | 1700 | | 1543 | 1615 | 1682 |
| Zinc | ppm | ASTM D5185(m) | 0 | | 1 | <1 | <1 |
| Soufre | ppm | ASTM D5185(m) | 1350 | | 1298 | 1337 | 1353 |
| Lithium | ppm | ASTM D5185(m) | | | <1 | <1 | <1 |

| CONTAMINANTS | | | methode | limite/base | actuel | passé1 | passé2 |
|--------------|-----|---------------|---------|-------------|--------------|--------|--------|
| Silicium | ppm | ASTM D5185(m) | | | <1 | <1 | <1 |
| Sodium | ppm | ASTM D5185(m) | | | <1 | <1 | 0 |
| Potassium | ppm | ASTM D5185(m) | >20 | | 0 | 0 | <1 |

| INFRA-RED | | | methode | limite/base | actuel | passé1 | passé2 |
|-------------|---------|-------------|---------|-------------|--------------|--------|--------|
| % de suie | % | ASTM D7844* | | | 0 | 0 | 0 |
| Nitration | Abs/cm | ASTM D7624* | | | 4.2 | 4.4 | 4.1 |
| Sulfatation | Abs.1mm | ASTM D7415* | | | 158.3 | 146.7 | 151.5 |

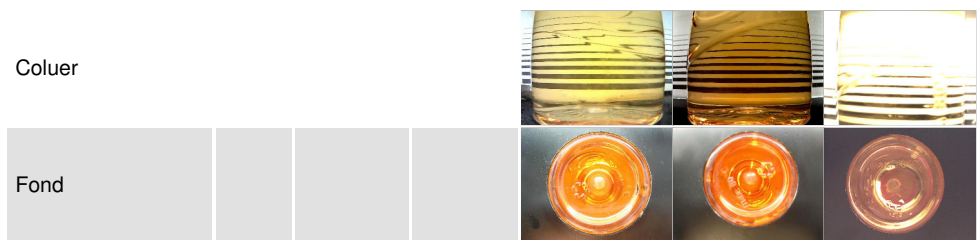
| FLUID DEGRADATION | | | methode | limite/base | actuel | passé1 | passé2 |
|-------------------|---------|-------------|---------|-------------|--------------|--------|--------|
| Oxydation | Abs.1mm | ASTM D7414* | | | 154.9 | 149.4 | 154.4 |



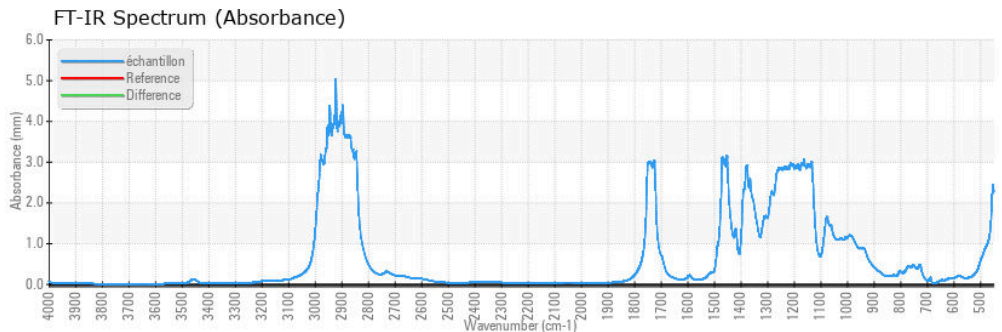
| VISUEL | methode | limite/base | actuel | passé1 | passé2 |
|-------------|---------|-------------|--------|--------|--------|
| Métal blanc | scalar | Visual* | NONE | NONE | NONE |
| Bronze | scalar | Visual* | NONE | NONE | NONE |
| Précipié | scalar | Visual* | NONE | NONE | NONE |
| Limon | scalar | Visual* | NONE | NONE | NONE |
| Débris | scalar | Visual* | NONE | NONE | NONE |
| Saleté | scalar | Visual* | NONE | NONE | NONE |
| Apparence | scalar | Visual* | NORML | NORML | NORML |
| Odeur | scalar | Visual* | NORML | NORML | NORML |

| PROPRIÉTÉS DU FLUID | methode | limite/base | actuel | passé1 | passé2 |
|--------------------------|---------|---------------|--------|--------|--------|
| Visc 40°C | cSt | ASTM D7279(m) | 47.0 | 52.6 | 46.9 |
| Visc 100°C | cSt | ASTM D7279(m) | 8.1 | 8.7 | 8.5 |
| Indice de viscosité (VI) | Scale | ASTM D2270* | 146 | 142 | 159 |

| IMAGES DE L'ÉCHANTILLON | methode | limite/base | actuel | passé1 | passé2 |
|-------------------------|---------|-------------|--------|--------|--------|
|-------------------------|---------|-------------|--------|--------|--------|



GRAPHIQUES



ISO 17025:2017
Accredited
Laboratory

Laboratoire : WearCheck - C8-1175 Appleby Line, Burlington, ON L7L 5H9
N° d'échantillon : WC
N° de laboratoire : 02606652
Numéro unique : 5707738
Analyse : TEST (Additional Tests: ICP-NewOil)

Reçu : 04 Jan 2024
Diagnostiqué : 08 Jan 2024
Diagnostiqueur : Bill Quesnel

Envirolin Canada
 520 rue Adanac
 Quebec, QC
 CA G1C 7B7

Contact: Patrick Levesque
 patrick.levesque@envirolin.com
 T: (418)623-1216
 F: (418)660-8889

Pour discuter cette rapport, contacter le service à la clientèle au 1-800-268-2131.

Test denoted (*) outside scope of accreditation, (m) method modified, (e) tested at external lab.

La validez de los resultados y la interpretación se basan en la muestra y la información proporcionada.