



RAPPORT D'ANALYSE D'HUILE



Identité de la machine

LIDM06BE (S/N G2J-00165)

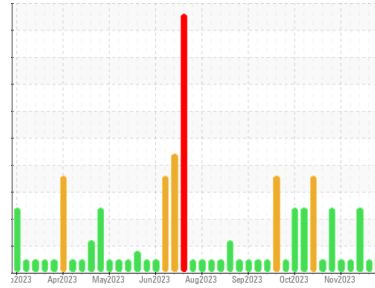
Composant

Moteur biogaz

Fluid

CHEVRON HDAX 6500 LFG GAS ENGINE OIL (540 LTR)

Sample Rating Trend



USURE



DIAGNOSTIC

▲ Recommendation

Nous vous recommandons d'échantillonner de nouveau dès que possible afin de contrôler la situation.

▲ Usure

L'absence significative d'autres métaux d'usure indique que la présence du cuivre n'est pas due à de l'usure (i.e. système de refroidissement). Les taux d'usure de tous les autres composants sont normaux.

Contamination

Il n'y a aucun indice de contamination dans l'huile.

État Du Fluide

Le résultat pour le BN indique que la réserve d'alcalinité est acceptable pour l'huile. Le AN est acceptable pour ce fluide. L'état de l'huile permet d'en prolonger l'utilisation.

INFORMATION SUR L'ÉCHANTILLON		methode	limite/base	actuel	passé1	passé2
Numéro d'échant.	Client Info			WC0874473	WC0874376	WC0874372
Date d'échant.	Client Info			02 Jan 2024	11 Dec 2023	04 Dec 2023
Âge d la Machine	hrs	Client Info		25591	95413	25019
Âge de l'huile	hrs	Client Info		236	451	277
Huile changée	Client Info			Not Changd	Changed	Not Changd
Statut de l'échant.				ATTENTION	NORMAL	ABNORMAL

CONTAMINATION		methode	limite/base	actuel	passé1	passé2
Essence	WC Method	>4.0	<1.0	<1.0	<1.0	<1.0
L'eau	WC Method	>0.1	NEG	NEG	NEG	NEG
Glycol	WC Method		NEG	NEG	NEG	NEG

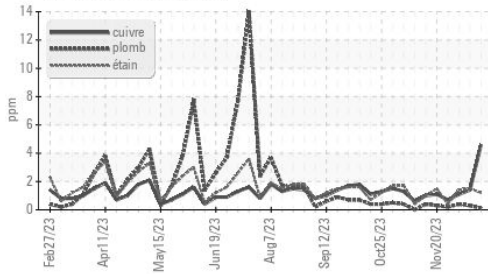
MÉTAUX D'USURE		methode	limite/base	actuel	passé1	passé2
Fer	ppm	ASTM D5185(m)	>15	6	4	4
Chrome	ppm	ASTM D5185(m)	>4	0	0	0
Nickel	ppm	ASTM D5185(m)	>2	<1	<1	0
Titane	ppm	ASTM D5185(m)		0	0	0
Argent	ppm	ASTM D5185(m)	>5	0	<1	<1
Aluminium	ppm	ASTM D5185(m)	>6	2	3	2
Plomb	ppm	ASTM D5185(m)	>9	<1	<1	<1
Cuivre	ppm	ASTM D5185(m)	>6	▲ 5	1	1
Étain	ppm	ASTM D5185(m)	>4	1	2	1
Antimoine	ppm	ASTM D5185(m)		2	3	2
Vanadium	ppm	ASTM D5185(m)		0	0	0
Béryllium	ppm	ASTM D5185(m)		0	0	0
Cadmium	ppm	ASTM D5185(m)		0	0	0

ADDITIFS		methode	limite/base	actuel	passé1	passé2
Bore	ppm	ASTM D5185(m)		4	4	4
Baryum	ppm	ASTM D5185(m)		0	<1	<1
Molybdène	ppm	ASTM D5185(m)		1	3	3
Manganèse	ppm	ASTM D5185(m)		0	0	0
Magnésium	ppm	ASTM D5185(m)		18	15	15
Calcium	ppm	ASTM D5185(m)		1752	1740	1728
Phosphore	ppm	ASTM D5185(m)		257	250	247
Zinc	ppm	ASTM D5185(m)		307	314	306
Soufre	ppm	ASTM D5185(m)		2388	2758	2673
Lithium	ppm	ASTM D5185(m)		<1	<1	<1

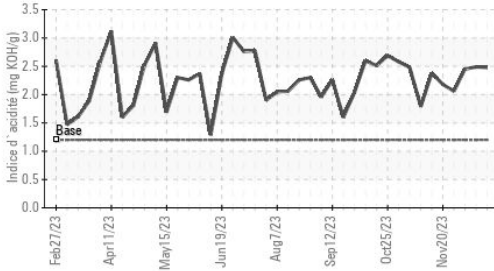
CONTAMINANTS		methode	limite/base	actuel	passé1	passé2
Silicium	ppm	ASTM D5185(m)	>181	68	97	87
Sodium	ppm	ASTM D5185(m)		4	<1	<1
Potassium	ppm	ASTM D5185(m)	>20	2	<1	2

INFRA-RED		methode	limite/base	actuel	passé1	passé2
% de suie	%	ASTM D7844*		0	0	0
Nitration	Abs/cm	ASTM D7624*	>20	5.1	5.3	5.2
Sulfatation	Abs./1mm	ASTM D7415*	>30	20.0	23.0	22.3

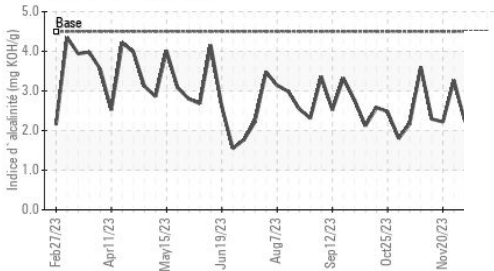
▲ Métaux non-ferreux



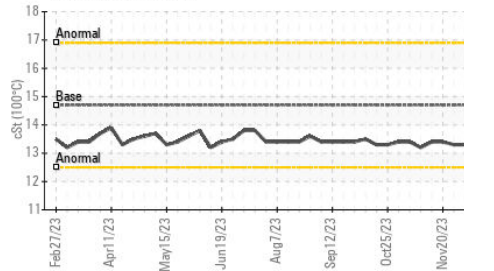
Indice d'acidité



Indice d'alcalinité



Viscosité 100°C

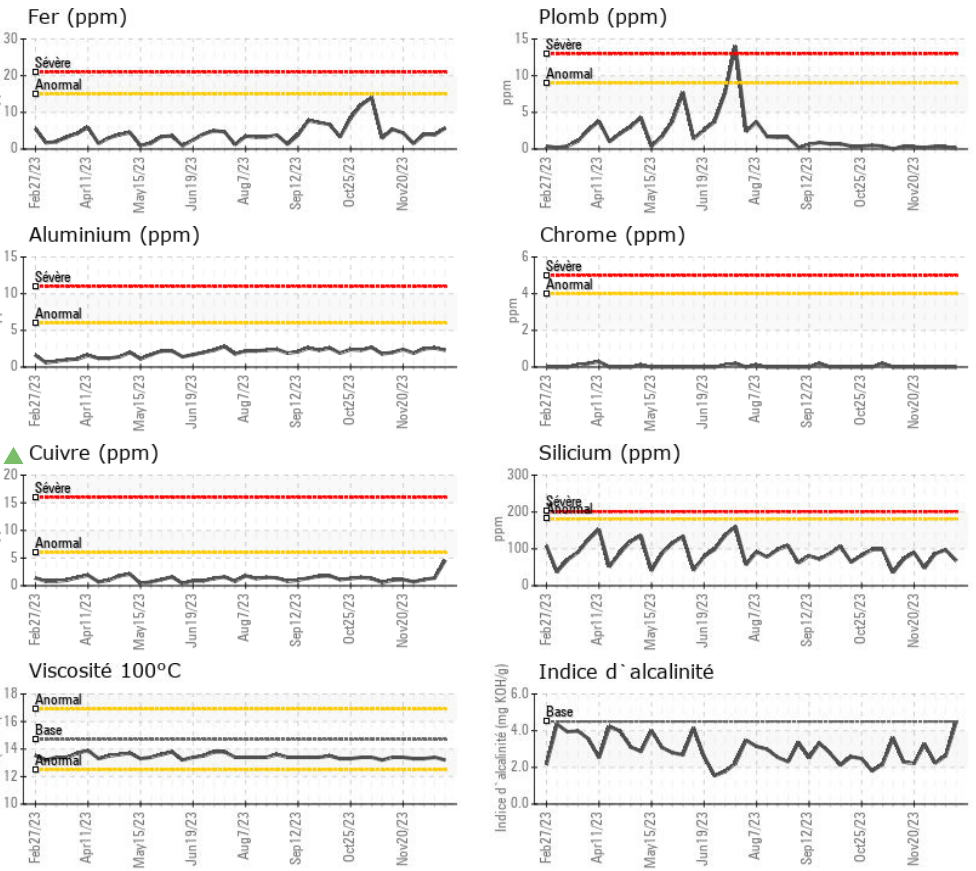


FLUID DEGRADATION	methode	limite/base	actuel	passé1	passé2
Oxydation	Abs./1mm	ASTM D7414*	>25	10.4	12.5 / 11.9
Indice d'acidité	mg KOH/g	ASTM D974*	1.2	2.48	2.49 / 2.45
Indice d'alcalinité	mg KOH/g	ASTM D2896*	4.5	4.46	2.63 / 2.23
i-pH	Scale 0-14	ASTM D7946*	<4.5	5.10	5.06 / 4.76

VISUEL	methode	limite/base	actuel	passé1	passé2
Métal blanc	scalar	Visual*	NONE	---	NONE
Bronze	scalar	Visual*	NONE	---	NONE
Préципиé	scalar	Visual*	NONE	---	NONE
Limon	scalar	Visual*	NONE	---	NONE
Débris	scalar	Visual*	NONE	---	NONE
Saleté	scalar	Visual*	NONE	---	NONE
Apparence	scalar	Visual*	NORML	---	NORML
Odeur	scalar	Visual*	NORML	NORML	NORML
Eau émulsifiée	scalar	Visual*	>0.1	NEG	NEG
Eau libre	scalar	Visual*	---	NEG	NEG

PROPRIÉTÉS DU FLUID	methode	limite/base	actuel	passé1	passé2
Visc 100°C	cSt	ASTM D7279(m)	14.7	13.2	13.4 / 13.3

GRAPHIQUES



Laboratoire : WearCheck - C8-1175 Appleby Line, Burlington, ON L7L 5H9
N° d'échantillon : WC0874473
N° de laboratoire : 02606769
Numéro unique : 5707855
Analyse : MOB 2 (Additional Tests: i-pH, TAN Auto, TAN Man, Visual)

EDL NA Recips-Lydia
 6985 CHEMIN DES SOURCES
 LACHUTE, QC
 CA J8H 2C5
 Contact: Eloi Legault
 eloi.legault@energydi.com
 T: (450)526-4001
 F:

Pour discuter cetter rapport, contacter le service à la clientèle au 1-800-268-2131.
 Test denoted (*) outside scope of accreditation, (m) method modified, (e) tested at external lab.
 La validez de los resultados y la interpretación se basan en la muestra y la información proporcionada.