



# RAPPORT D'ANALYSE D'HUILE

Sample Rating Trend

CONTAMINANT

Secteur

Jean Leclerc Excavation [02607343]

Identité de la machine

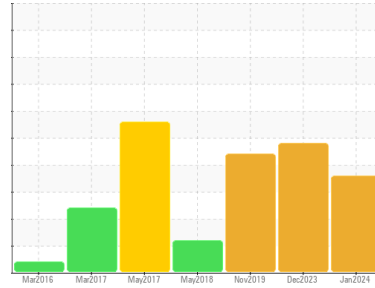
JOHN DEERE 245G 1FF245GXLEE600268

Composant

Système hydraulique

Fluid

PANOLIN HLP SYNTH 46 (215 LTR)



## DIAGNOSTIC

### ▲ Recommendation

Nous recommandons le remplacement des filtres de ce composant. Nous vous recommandons d'échantillonner de nouveau dès que possible afin de contrôler la situation.

### ▲ Usure

Le bas indice ferreux (PQ) indique que l'usure ferreuse est due à de la corrosion.

### ▲ Contamination

Il y a une quantité modérée de particules (de 4 à 14 microns) dans l'huile. Il y a une concentration modérée (7.9%) d'huile minérale présente dans le fluide. La teneur en eau est négligeable. La propreté du système est supérieure à la limite acceptable pour votre objectif de propreté ISO 4406.

### ▲ État Du Fluide

Le AN est acceptable pour ce fluide. l'huile peut encore servir si la contamination peut être réduite à un niveau acceptable.

## INFORMATION SUR L'éCHANTILLON

methode		limite/base	actuel	passé1	passé2
Numéro d'échant.	Client Info		<b>WC</b>	WC	WC
Date d'échant.	Client Info		<b>03 Jan 2024</b>	08 Dec 2023	25 Nov 2019
Âge d la Machine	hrs	Client Info	<b>8340</b>	8338	3693
Âge de l'huile	hrs	Client Info	<b>0</b>	0	0
Huile changée	Client Info		<b>N/A</b>	N/A	N/A
Statut de l'échant.			<b>ABNORMAL</b>	SEVERE	SEVERE

## MÉTALUX D'USURE

methode		limite/base	actuel	passé1	passé2
PQ	ASTM D8184*	>50	<b>0</b>	---	9
Fer	ppm	ASTM D5185(m)	>32	<b>▲ 79</b>	▲ 36
Chrome	ppm	ASTM D5185(m)	>9	<b>3</b>	4
Nickel	ppm	ASTM D5185(m)	>5	<b>&lt;1</b>	<1
Titane	ppm	ASTM D5185(m)		<b>0</b>	<1
Argent	ppm	ASTM D5185(m)		<b>0</b>	<1
Aluminium	ppm	ASTM D5185(m)	>9	<b>1</b>	1
Plomb	ppm	ASTM D5185(m)	>28	<b>&lt;1</b>	<1
Cuivre	ppm	ASTM D5185(m)	>50	<b>2</b>	2
Étain	ppm	ASTM D5185(m)	>5	<b>&lt;1</b>	<1
Antimoine	ppm	ASTM D5185(m)		<b>0</b>	0
Vanadium	ppm	ASTM D5185(m)		<b>0</b>	0
Béryllium	ppm	ASTM D5185(m)		<b>0</b>	0
Cadmium	ppm	ASTM D5185(m)		<b>0</b>	0

## ADDITIFS

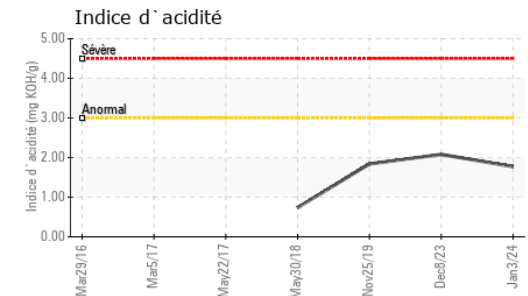
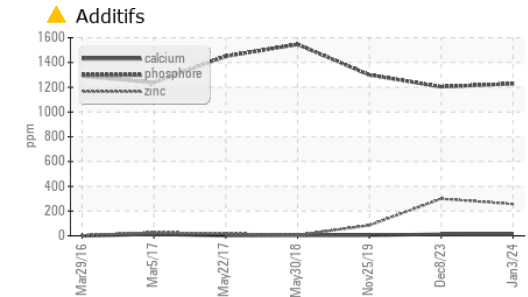
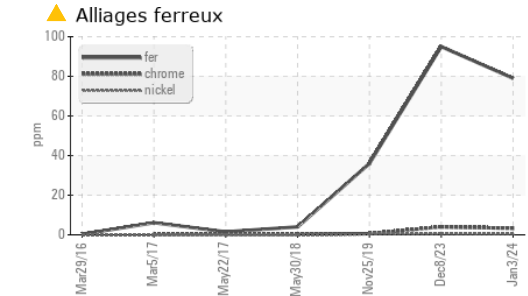
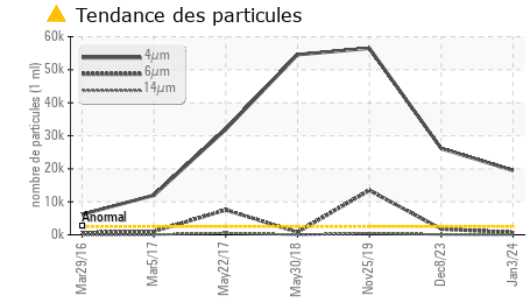
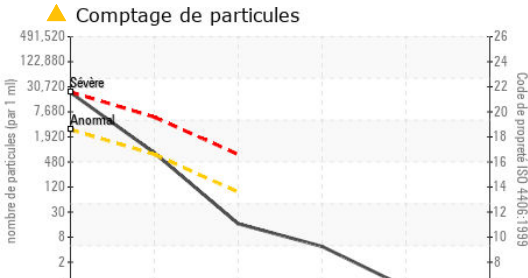
methode		limite/base	actuel	passé1	passé2
Bore	ppm	ASTM D5185(m)	0	<b>&lt;1</b>	1
Baryum	ppm	ASTM D5185(m)	0	<b>0</b>	<1
Molybdène	ppm	ASTM D5185(m)	0	<b>0</b>	0
Manganèse	ppm	ASTM D5185(m)	0	<b>&lt;1</b>	<1
Magnésium	ppm	ASTM D5185(m)	0	<b>2</b>	3
Calcium	ppm	ASTM D5185(m)	0	<b>10</b>	13
Phosphore	ppm	ASTM D5185(m)	1700	<b>1229</b>	1204
Zinc	ppm	ASTM D5185(m)	0	<b>▲ 256</b>	▲ 299
Soufre	ppm	ASTM D5185(m)	1350	<b>1353</b>	1289
Lithium	ppm	ASTM D5185(m)		<b>&lt;1</b>	<1

## CONTAMINANTS

methode		limite/base	actuel	passé1	passé2
Silicium	ppm	ASTM D5185(m)	>11	<b>3</b>	4
Sodium	ppm	ASTM D5185(m)	>21	<b>2</b>	2
Potassium	ppm	ASTM D5185(m)	>20	<b>2</b>	<1
Eau	%	ASTM D6304*	>0.05	<b>0.031</b>	0.038
ppm d'eau	ppm	ASTM D6304*	>500	<b>313</b>	387

## INFRA-RED

methode		limite/base	actuel	passé1	passé2
% de suie	%	ASTM D7844*		<b>0</b>	0
Nitration	Abs/cm	ASTM D7624*		<b>4.2</b>	4.4
Sulfatation	Abs/.1mm	ASTM D7415*		<b>150.9</b>	153.7
Contenu en huile minérale	%	ASTM D7418*	<5.0%	<b>▲ 7.9</b>	▲ 7.5



**Laboratoire** : WearCheck - C8-1175 Appleby Line, Burlington, ON L7L 5H9  
**N° d'échantillon** : WC **Reçu** : 08 Jan 2024  
**N° de laboratoire** : **02607344** **Diagnostiqué** : 11 Jan 2024  
**Numéro unique** : 5708430 **Diagnostiqueur** : Bill Quesnel  
**Analyse** : MOB 2 ( Additional Tests: PQ )

Pour discuter ce rapport, contacter le service à la clientèle au 1-800-268-2131.  
 Test denoted (\*) outside scope of accreditation, (m) method modified, (e) tested at external lab.  
 La validez de los resultados y la interpretación se basan en la muestra y la información proporcionada.

PROPRETÉ DU FLUIDE	methode	limite/base	actuel	passé1	passé2
Particules >4µ	ASTM D7647	>2500	▲ <b>19460</b>	● 26147	● 56496
Particules >6µ	ASTM D7647	>640	▲ <b>699</b>	▲ 1750	● 13472
Particules >14µ	ASTM D7647	>80	<b>14</b>	▲ 85	▲ 451
Particules >21µ	ASTM D7647	>20	<b>4</b>	21	▲ 97
Particules >38µ	ASTM D7647	>4	<b>0</b>	1	1
Particules >71µ	ASTM D7647	>3	<b>0</b>	0	0
Propreté de l'huile	ISO 4406 (c)	>18/16/13	▲ <b>21/17/11</b>	● 22/18/14	● 23/21/16

FLUID DEGRADATION	methode	limite/base	actuel	passé1	passé2
Oxydation	Abs./1mm	ASTM D7414*	<b>144.0</b>	142.6	18.3
Indice d'acidité	mg KOH/g	ASTM D974*	<b>1.77</b>	2.08	1.84

VISUEL	methode	limite/base	actuel	passé1	passé2
Métal blanc	scalar	Visual*	<b>NONE</b>	NONE	NONE
Bronze	scalar	Visual*	<b>NONE</b>	NONE	NONE
Précipié	scalar	Visual*	<b>NONE</b>	NONE	NONE
Limon	scalar	Visual*	<b>NONE</b>	NONE	NONE
Débris	scalar	Visual*	<b>NONE</b>	NONE	NONE
Saleté	scalar	Visual*	<b>NONE</b>	NONE	NONE
Apparence	scalar	Visual*	<b>NORML</b>	NORML	NORML
Odeur	scalar	Visual*	<b>NORML</b>	NORML	NORML
Eau émulsifiée	scalar	Visual*	<b>NEG</b>	NEG	NEG
Eau libre	scalar	Visual*	<b>NEG</b>	NEG	NEG

PROPRIÉTÉS DU FLUID	methode	limite/base	actuel	passé1	passé2
Visc 40°C	cSt	ASTM D7279(m)	<b>44.2</b>	43.6	45.8
Visc 100°C	cSt	ASTM D7279(m)	<b>7.9</b>	7.8	8.1
Indice de viscosité (VI)	Scale	ASTM D2270*	<b>151</b>	150	150

IMAGES DE L'ÉCHANTILLON	methode	limite/base	actuel	passé1	passé2
Coluer					
Fond					

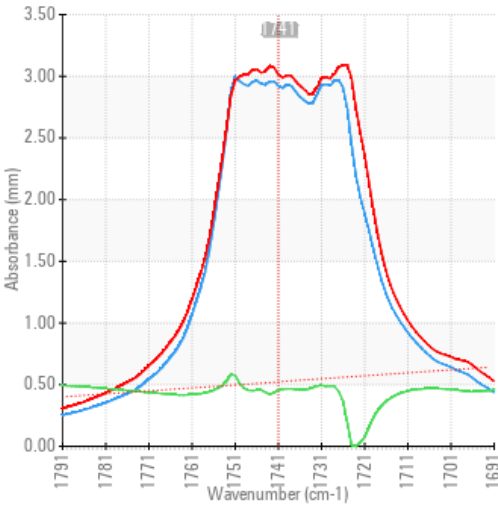


Secteur  
**Jean Leclerc Excavation [02607343]**  
 Identité de la machine  
**JOHN DEERE 245G 1FF245GXLEE600268**  
 Composant  
**Système hydraulique**  
 Fluid  
**PANOLIN HLP SYNTH 46 (215 LTR)**

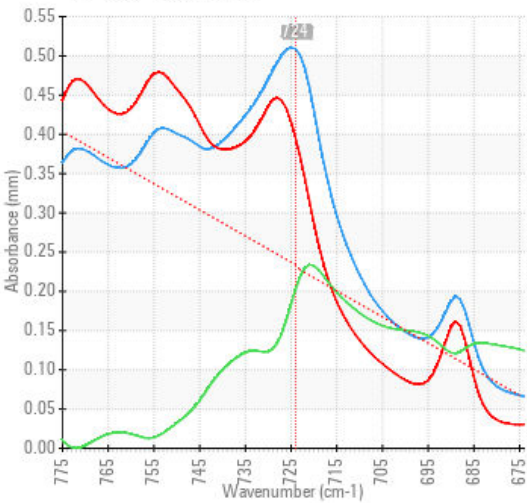
**ANALYSE SPECTRAL**

		methode	limite/base	actuel	passé1	passé2
Zinc	ppm	ASTM D5185(m)	0	▲ 256	▲ 299	85
Contenu en huile minérale	%	ASTM D7418*	<5.0%	▲ 7.9	▲ 7.5	0.0

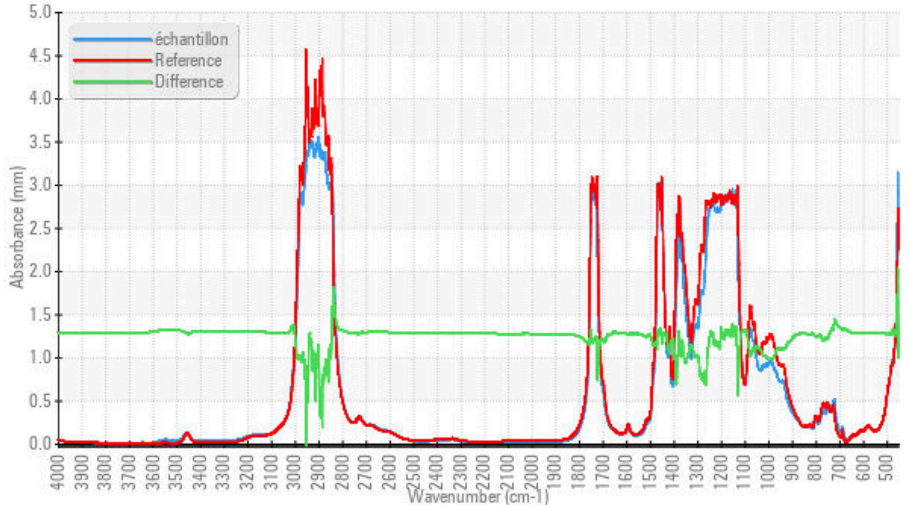
FT-IR - Esters 1



FT-IR - Esters II



FT-IR Spectrum (Absorbance)



**Laboratoire** : WearCheck - C8-1175 Appleby Line, Burlington, ON L7L 5H9  
**N° d'échantillon** : WC **Reçu** : 08 Jan 2024  
**N° de laboratoire** : 02607344 **Diagnostiqué** : 11 Jan 2024  
**Numéro unique** : 5708430 **Diagnostiqueur** : Bill Quesnel  
**Analyse** : MOB 2 ( Additional Tests: PQ )

Pour discuter cette rapport, contacter le service à la clientèle au 1-800-268-2131.

Test denoted (\*) outside scope of accreditation, (m) method modified, (e) tested at external lab.

La validez de los resultados y la interpretación se basan en la muestra y la información proporcionada.

**Envirolin Canada**

520 rue Adanac  
 Quebec, QC  
 CA G1C 7B7

Contact: Patrick Levesque  
 patrick.levesque@envirolin.com

T: (418)623-1216  
 F: (418)660-8889

*Cette page est intentionnellement laissée blanche*