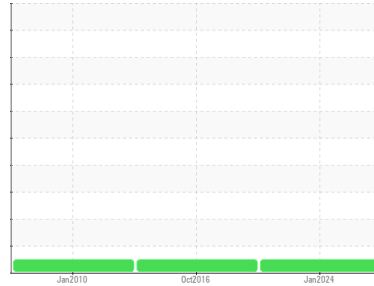




# RAPPORT D'ANALYSE D'HUILE

Sample Rating Trend

**NORMALE**



Identité de la machine

## BROYEUR SUD (Moteur 4000 HP Sortie)

Composant

**Engrenage réducteur**

Fluid

**ESSO SPARTAN EP 220 (--- LTR)**

### DIAGNOSTIC

#### Recommandation

Échantillonner de nouveau l'équipement au prochain intervalle de vidange afin d'en surveiller la condition. À NOTER: S.V.P. inclure, avec le prochain échantillon, des détails de la capacité du réservoir et le type et le degré de filtration.

#### Usure

Les taux d'usure de tous les composants sont normaux.

#### Contamination

Il n'y a aucun indice de contamination dans l'huile.

#### État Du Fluide

L'état de l'huile est acceptable pour la durée de service.

INFORMATION SUR L'ÉCHANTILLON		methode	limite/base	actuel	passé1	passé2
Numéro d'échant.	Client Info			<b>WC0836881</b>	WC22122941	WC21018687
Date d'échant.	Client Info			<b>14 Jan 2024</b>	20 Oct 2016	05 Jan 2010
Âge d la Machine	hrs	Client Info		<b>0</b>	0	0
Âge de l'huile	hrs	Client Info		<b>0</b>	0	0
Huile changée	Client Info			<b>N/A</b>	N/A	N/A
Statut de l'échant.				<b>NORMAL</b>	NORMAL	NORMAL

CONTAMINATION		methode	limite/base	actuel	passé1	passé2
L'eau	WC Method		>0.1	<b>NEG</b>	NEG	NEG

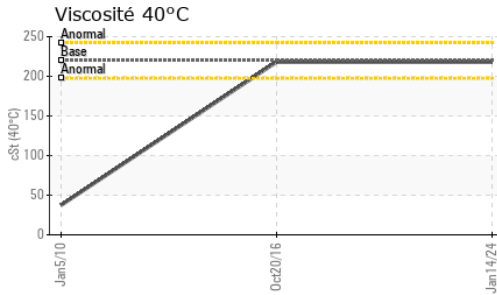
MÉTALUX D'USURE		methode	limite/base	actuel	passé1	passé2
Fer	ppm	ASTM D5185(m)	>150	<b>1</b>	<1	3
Chrome	ppm	ASTM D5185(m)	>10	<b>0</b>	0	0
Nickel	ppm	ASTM D5185(m)	>10	<b>&lt;1</b>	0	0
Titane	ppm	ASTM D5185(m)		<b>0</b>	0	0
Argent	ppm	ASTM D5185(m)		<b>0</b>	0	<1
Aluminium	ppm	ASTM D5185(m)	>25	<b>&lt;1</b>	<1	<1
Plomb	ppm	ASTM D5185(m)	>100	<b>0</b>	0	1
Cuivre	ppm	ASTM D5185(m)	>50	<b>&lt;1</b>	<1	56
Étain	ppm	ASTM D5185(m)	>10	<b>&lt;1</b>	1	4
Antimoine	ppm	ASTM D5185(m)	>5	<b>0</b>	0	---
Vanadium	ppm	ASTM D5185(m)		<b>0</b>	0	0
Béryllium	ppm	ASTM D5185(m)		<b>0</b>	0	---
Cadmium	ppm	ASTM D5185(m)		<b>0</b>	0	---

ADDITIFS		methode	limite/base	actuel	passé1	passé2
Bore	ppm	ASTM D5185(m)	.5	<b>16</b>	27	0
Baryum	ppm	ASTM D5185(m)		<b>0</b>	0	<1
Molybdène	ppm	ASTM D5185(m)	0	<b>0</b>	0	<1
Manganèse	ppm	ASTM D5185(m)		<b>0</b>	0	0
Magnésium	ppm	ASTM D5185(m)	0	<b>&lt;1</b>	0	<1
Calcium	ppm	ASTM D5185(m)	1.7	<b>&lt;1</b>	4	47
Phosphore	ppm	ASTM D5185(m)	250	<b>310</b>	320	398
Zinc	ppm	ASTM D5185(m)	.3	<b>6</b>	1	528
Soufre	ppm	ASTM D5185(m)		<b>14166</b>	15203	1042
Lithium	ppm	ASTM D5185(m)		<b>2</b>	<1	---

CONTAMINANTS		methode	limite/base	actuel	passé1	passé2
Silicium	ppm	ASTM D5185(m)	>50	<b>0</b>	0	1
Sodium	ppm	ASTM D5185(m)		<b>&lt;1</b>	2	<1
Potassium	ppm	ASTM D5185(m)	>20	<b>&lt;1</b>	0	0

INFRA-RED		methode	limite/base	actuel	passé1	passé2
% de suie	%	ASTM D7844*		<b>0</b>	---	0
Nitration	Abs/cm	ASTM D7624*		<b>3.4</b>	---	3.4
Sulfatation	Abs./1mm	ASTM D7415*		<b>13.0</b>	---	52.8

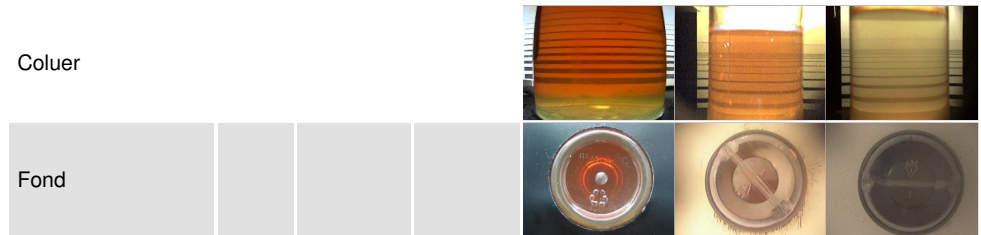
FLUID DEGRADATION		methode	limite/base	actuel	passé1	passé2
Oxydation	Abs./1mm	ASTM D7414*		<b>4.0</b>	---	44.7



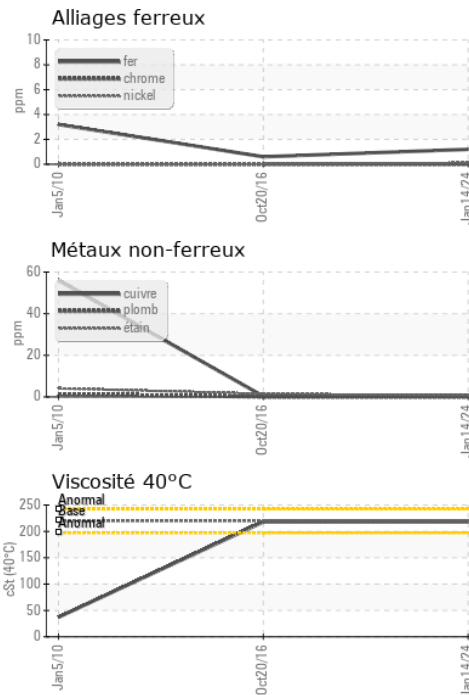
VISUEL	methode	limite/base	actuel	passé1	passé2
Métal blanc	scalar	Visual*	NONE	NONE	VLITE
Bronze	scalar	Visual*	NONE	NONE	NONE
Préциpié	scalar	Visual*	NONE	NONE	NONE
Limon	scalar	Visual*	NONE	NONE	VLITE
Débris	scalar	Visual*	NONE	NONE	VLITE
Saleté	scalar	Visual*	NONE	NONE	NONE
Apparence	scalar	Visual*	NORML	NORML	NORML
Odeur	scalar	Visual*	NORML	NORML	NORML
Eau émulsifiée	scalar	Visual*	>0.1	NEG	NEG
Eau libre	scalar	Visual*		NEG	NEG

PROPRIÉTÉS DU FLUID	methode	limite/base	actuel	passé1	passé2
Visc 40°C	cSt	ASTM D7279(m)	220	<b>218</b>	218 37.2

IMAGES DE L'éCHANTILLON	methode	limite/base	actuel	passé1	passé2
-------------------------	---------	-------------	--------	--------	--------



## GRAPHIQUES



**Laboratoire** : WearCheck - C8-1175 Appleby Line, Burlington, ON L7L 5H9 Rio Tinto - USINE VAUDREUIL BHB (Mill - Aluminum)  
**N° d'échantillon** : WC0836881 **Reçu** : 15 Jan 2024 1955 BD. MELLON, EDIFICE 401  
**N° de laboratoire** : **02608732** **Diagnostiqué** : 15 Jan 2024 JONQUIERE, QC  
**Numéro unique** : 5709818 **Diagnostiqueur** : Wes Davis CA G7S 4L2  
**Analyse** : IND 1 ( Additional Tests: FT-IR ) Contact: Dany Bonneau

Pour discuter cetter rapport, contacter le service à la clientèle au 1-800-268-2131.

Test denoted (\*) outside scope of accreditation, (m) method modified, (e) tested at external lab.

La validez de los resultados y la interpretación se basan en la muestra y la información proporcionada.

dany.bonneau@riotinto.com  
 T: (418)718-7771  
 F: (418)699-2421