

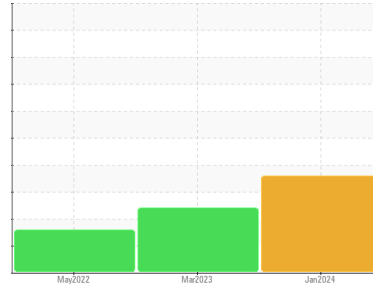


RAPPORT D'ANALYSE D'HUILE

Sample Rating Trend

ISO(LES NORMES)

Secteur
PARKO INC [02612016]
 Identité de la machine
TAKEUCHI TB216 22135 (S/N 216102825)
 Composant
Système hydraulique
 Fluid
PANOLIN SPRINT 46 (20 LTR)



DIAGNOSTIC

Recommendation

Vérifier les scelles et/ou les filters pour des points d'entrée des contaminants. Le reniflard d'air doit être réparé. S'il n'est pas classé, nous vous recommandons de le remplacer par un reniflard à air adapté au micron et / ou au dessicant. Si évalué, nous vous recommandons de réparer / remplacer le reniflard. Nous recommandons le remplacement des filtres de ce composant. Échantillonner de nouveau dans 30 à 45 jours afin de contrôler la situation.

Usure

Les taux d'usure de tous les composants sont normaux.

Contamination

Il y a une grande quantité de limon (particules de 4 à 14 microns) dans l'huile. Il y a une faible concentration (<5.0%) d'huile minérale présente dans le fluide. La teneur en eau est négligeable. Le code de propreté du système est beaucoup plus haut que la limite acceptable pour votre objectif de propreté ISO 4406.

État Du Fluide

Le AN est acceptable pour ce fluide. l'huile peut encore servir si la contamination peut être réduite à un niveau acceptable.

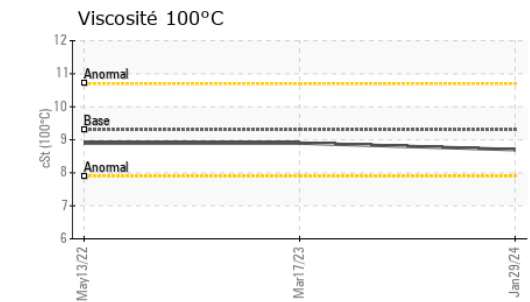
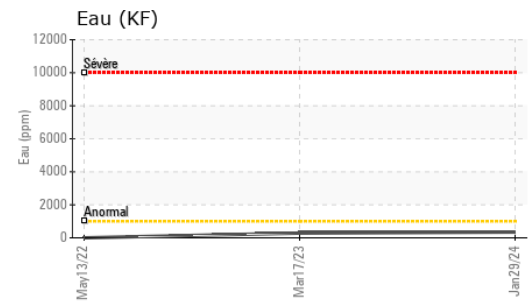
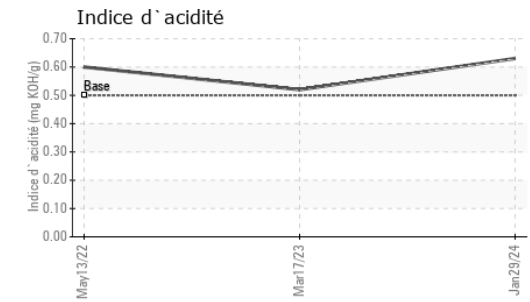
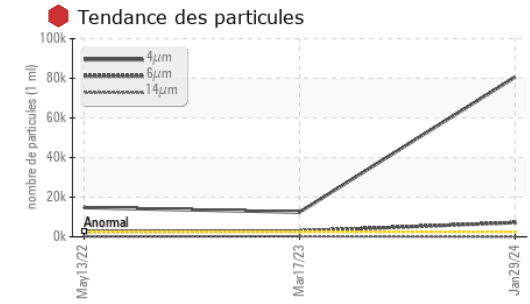
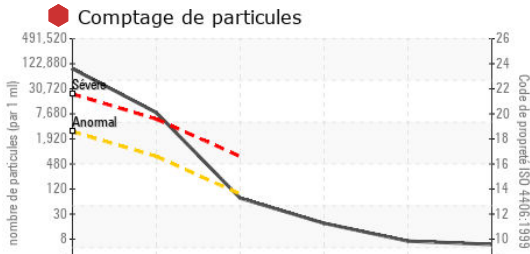
INFORMATION SUR L'ÉCHANTILLON		methode	limite/base	actuel	passé1	passé2
Numéro d'échant.	Client Info			WC	WC	WC
Date d'échant.	Client Info			29 Jan 2024	17 Mar 2023	13 May 2022
Âge d la Machine	hrs	Client Info		350	136	5
Âge de l'huile	hrs	Client Info		0	0	0
Huile changée	Client Info			N/A	N/A	N/A
Statut de l'échant.				SEVERE	ABNORMAL	ABNORMAL

MÉTALUX D'USURE		methode	limite/base	actuel	passé1	passé2
Fer	ppm	ASTM D5185(m)	>20	8	<1	0
Chrome	ppm	ASTM D5185(m)	>10	0	0	0
Nickel	ppm	ASTM D5185(m)	>10	<1	0	<1
Titane	ppm	ASTM D5185(m)		0	0	<1
Argent	ppm	ASTM D5185(m)		0	0	0
Aluminium	ppm	ASTM D5185(m)	>10	<1	<1	0
Plomb	ppm	ASTM D5185(m)	>10	0	0	0
Cuivre	ppm	ASTM D5185(m)	>75	2	<1	<1
Étain	ppm	ASTM D5185(m)	>10	0	<1	<1
Antimoine	ppm	ASTM D5185(m)		0	<1	0
Vanadium	ppm	ASTM D5185(m)		0	0	0
Béryllium	ppm	ASTM D5185(m)		0	0	0
Cadmium	ppm	ASTM D5185(m)		0	0	0

ADDITIFS		methode	limite/base	actuel	passé1	passé2
Bore	ppm	ASTM D5185(m)	0	<1	<1	<1
Baryum	ppm	ASTM D5185(m)	0	0	0	0
Molybdène	ppm	ASTM D5185(m)	0	0	0	0
Manganèse	ppm	ASTM D5185(m)	0	0	0	0
Magnésium	ppm	ASTM D5185(m)	0	<1	0	0
Calcium	ppm	ASTM D5185(m)	0	<1	0	2
Phosphore	ppm	ASTM D5185(m)	400	863	475	1747
Zinc	ppm	ASTM D5185(m)	0	14	1	5
Soufre	ppm	ASTM D5185(m)	2000	1812	1799	1609
Lithium	ppm	ASTM D5185(m)		<1	<1	<1

CONTAMINANTS		methode	limite/base	actuel	passé1	passé2
Silicium	ppm	ASTM D5185(m)	>20	4	<1	1
Sodium	ppm	ASTM D5185(m)		<1	<1	<1
Potassium	ppm	ASTM D5185(m)	>20	<1	<1	<1
Eau	%	ASTM D6304*	>0.1	0.034	0.028	---
ppm d'eau	ppm	ASTM D6304*	>1000	347	286.1	---

INFRA-RED		methode	limite/base	actuel	passé1	passé2
% de suie	%	ASTM D7844*		0	0	0
Nitration	Abs/cm	ASTM D7624*		4.3	4.0	4.2
Sulfatation	Abs/.1mm	ASTM D7415*		176.4	149.4	150.0
Contenu en huile minérale	%	ASTM D7418*	<5.0%	<5.0	<5.0	<5.0



Laboratoire : WearCheck - C8-1175 Appleby Line, Burlington, ON L7L 5H9
N° d'échantillon : WC
N° de laboratoire : 02612015
Numéro unique : 5721110
Analyse : MOB 2 (Additional Tests: TAN Man)

Pour discuter ce rapport, contacter le service à la clientèle au 1-800-268-2131.

Test denoted (*) outside scope of accreditation, (m) method modified, (e) tested at external lab.

La validez de los resultados y la interpretación se basan en la muestra y la información proporcionada.

Envirolin Canada
 520 rue Adanac
 Quebec, QC
 CA G1C 7B7

Contact: Patrick Levesque
 patrick.levesque@envirolin.com

T: (418)623-1216

F: (418)660-8889

PROPRETÉ DU FLUIDE	methode	limite/base	actuel	passé1	passé2
Particules >4µ	ASTM D7647	>2500	80635	12436	14769
Particules >6µ	ASTM D7647	>640	7161	2907	2726
Particules >14µ	ASTM D7647	>80	64	284	115
Particules >21µ	ASTM D7647	>20	16	96	24
Particules >38µ	ASTM D7647	>4	6	8	2
Particules >71µ	ASTM D7647	>3	5	4	1
Propreté de l'huile	ISO 4406 (c)	>18/16/13	24/20/13	21/19/15	21/19/14

FLUID DEGRADATION	methode	limite/base	actuel	passé1	passé2
Oxydation	Abs./1mm	ASTM D7414*	171.3	162.8	152.3
Indice d'acidité	mg KOH/g	ASTM D974*	0.63	0.52	0.60

VISUEL	methode	limite/base	actuel	passé1	passé2
Métal blanc	scalar	Visual*	NONE	NONE	NONE
Bronze	scalar	Visual*	NONE	NONE	NONE
Précipié	scalar	Visual*	NONE	NONE	NONE
Limon	scalar	Visual*	NONE	NONE	NONE
Débris	scalar	Visual*	NONE	NONE	NONE
Saleté	scalar	Visual*	NONE	NONE	NONE
Apparence	scalar	Visual*	NORML	NORML	NORML
Odeur	scalar	Visual*	NORML	NORML	NORML
Eau émulsifiée	scalar	Visual*	NEG	NEG	NEG
Eau libre	scalar	Visual*	NEG	NEG	NEG

PROPRIÉTÉS DU FLUID	methode	limite/base	actuel	passé1	passé2
Visc 40°C	cSt	ASTM D2729(m)	45.9	46.1	47.5
Visc 100°C	cSt	ASTM D2729(m)	8.7	8.9	8.9
Indice de viscosité (VI)	Scale	ASTM D2270*	171	177	170

IMAGES DE L'ÉCHANTILLON	methode	limite/base	actuel	passé1	passé2
Coluer					
Fond					

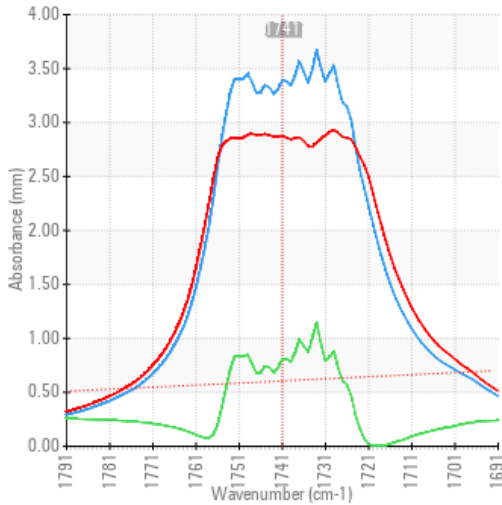


Secteur
PARKO INC [02612016]
 Identité de la machine
TAKEUCHI TB216 22135 (S/N 216102825)
 Composant
Système hydraulique
 Fluid
PANOLIN SPRINT 46 (20 LTR)

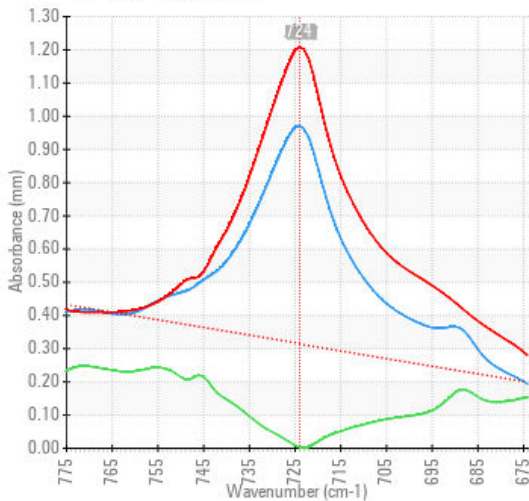
ANALYSE SPECTRAL

		methode	limite/base	actuel	passé1	passé2
Zinc	ppm	ASTM D5185(m)	0	14	1	5
Contenu en huile minérale	%	ASTM D7418*	<5.0%	<5.0	<5.0	<5.0

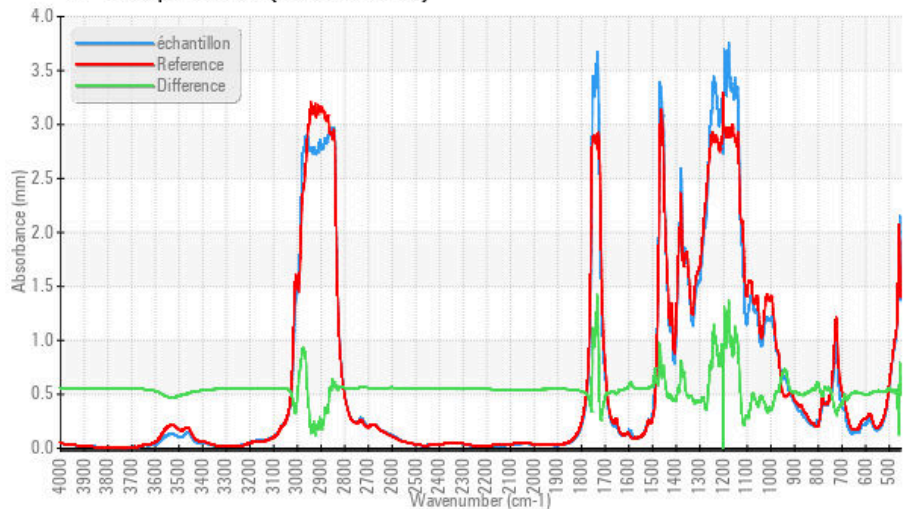
FT-IR - Esters 1



FT-IR - Esters II



FT-IR Spectrum (Absorbance)



Laboratoire : WearCheck - C8-1175 Appleby Line, Burlington, ON L7L 5H9
N° d'échantillon : WC **Reçu** : 30 Jan 2024
N° de laboratoire : 02612015 **Diagnostiqué** : 01 Feb 2024
Numéro unique : 5721110 **Diagnostiqueur** : Bill Quesnel
Analyse : MOB 2 (Additional Tests: TAN Man)

Pour discuter cette rapport, contacter le service à la clientèle au 1-800-268-2131.

Test denoted (*) outside scope of accreditation, (m) method modified, (e) tested at external lab.

La validez de los resultados y la interpretación se basan en la muestra y la información proporcionada.

Envirolin Canada

520 rue Adanac
 Quebec, QC
 CA G1C 7B7

Contact: Patrick Levesque
 patrick.levesque@envirolin.com

T: (418)623-1216
 F: (418)660-8889

Cette page est intentionnellement laissée blanche