

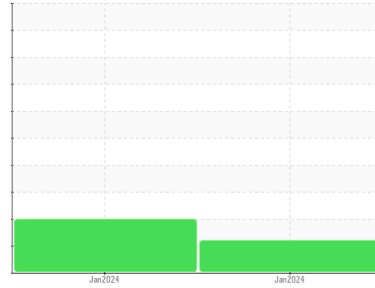


# RAPPORT D'ANALYSE D'HUILE

Sample Rating Trend

CONTAMINANT

Secteur  
**JEAN LECLERC EXCAVATION [02612267]**  
 Identité de la machine  
**JOHN DEERE 245G 736 (S/N 1FF245GXKFK801452)**  
 Composant  
**Système hydraulique**  
 Fluid  
**PANOLIN HLP SYNTH 46 (240 LTR)**



## DIAGNOSTIC

### ▲ Recommendation

Confirmez la source du lubrifiant utilisé pour l'appoint/remplissage.

### Usure

Les taux d'usure de tous les composants sont normaux.

### ▲ Contamination

Il y a une concentration modérée (8.5%) d'huile minérale présente dans le fluide. La propreté du système est acceptable pour votre objectif de propreté ISO 4406. La teneur en eau est négligeable.

### État Du Fluide

Le AN est acceptable pour ce fluide.

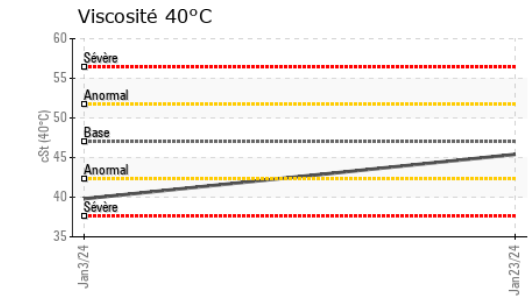
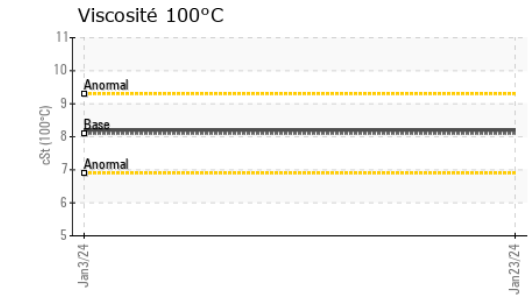
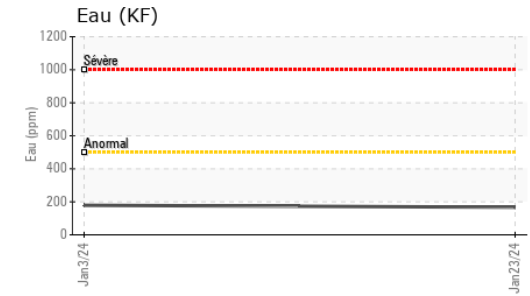
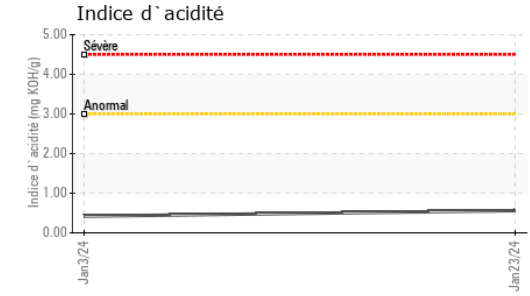
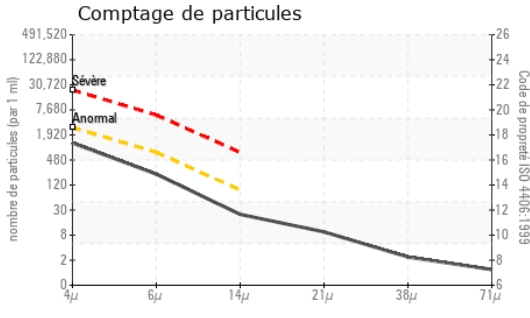
INFORMATION SUR L'ÉCHANTILLON		methode	limite/base	actuel	passé1	passé2
Numéro d'échant.	Client Info			<b>WC</b>	WC	---
Date d'échant.	Client Info			<b>23 Jan 2024</b>	03 Jan 2024	---
Âge d la Machine	hrs	Client Info		<b>4172</b>	4170	---
Âge de l'huile	hrs	Client Info		<b>0</b>	0	---
Huile changée	Client Info			<b>N/A</b>	N/A	---
Statut de l'échant.				<b>ABNORMAL</b>	SEVERE	---

MÉTALUX D'USURE		methode	limite/base	actuel	passé1	passé2
Fer	ppm	ASTM D5185(m)	>32	<b>2</b>	4	---
Chrome	ppm	ASTM D5185(m)	>9	<b>0</b>	0	---
Nickel	ppm	ASTM D5185(m)	>5	<b>&lt;1</b>	0	---
Titane	ppm	ASTM D5185(m)		<b>0</b>	0	---
Argent	ppm	ASTM D5185(m)		<b>0</b>	0	---
Aluminium	ppm	ASTM D5185(m)	>9	<b>0</b>	<1	---
Plomb	ppm	ASTM D5185(m)	>28	<b>&lt;1</b>	<1	---
Cuivre	ppm	ASTM D5185(m)	>50	<b>1</b>	2	---
Étain	ppm	ASTM D5185(m)	>5	<b>0</b>	<1	---
Antimoine	ppm	ASTM D5185(m)		<b>0</b>	0	---
Vanadium	ppm	ASTM D5185(m)		<b>0</b>	0	---
Béryllium	ppm	ASTM D5185(m)		<b>0</b>	0	---
Cadmium	ppm	ASTM D5185(m)		<b>0</b>	0	---

ADDITIFS		methode	limite/base	actuel	passé1	passé2
Bore	ppm	ASTM D5185(m)	0	<b>0</b>	<1	---
Baryum	ppm	ASTM D5185(m)	0	<b>0</b>	0	---
Molybdène	ppm	ASTM D5185(m)	0	<b>0</b>	0	---
Manganèse	ppm	ASTM D5185(m)	0	<b>0</b>	0	---
Magnésium	ppm	ASTM D5185(m)	0	<b>&lt;1</b>	<1	---
Calcium	ppm	ASTM D5185(m)	0	<b>4</b>	6	---
Phosphore	ppm	ASTM D5185(m)	1700	<b>1367</b>	1262	---
Zinc	ppm	ASTM D5185(m)	0	<b>21</b>	35	---
Soufre	ppm	ASTM D5185(m)	1350	<b>1290</b>	1283	---
Lithium	ppm	ASTM D5185(m)		<b>&lt;1</b>	<1	---

CONTAMINANTS		methode	limite/base	actuel	passé1	passé2
Silicium	ppm	ASTM D5185(m)	>11	<b>&lt;1</b>	<1	---
Sodium	ppm	ASTM D5185(m)	>21	<b>&lt;1</b>	<1	---
Potassium	ppm	ASTM D5185(m)	>20	<b>&lt;1</b>	<1	---
Eau	%	ASTM D6304*	>0.05	<b>0.016</b>	0.017	---
ppm d'eau	ppm	ASTM D6304*	>500	<b>167</b>	179	---

INFRA-RED		methode	limite/base	actuel	passé1	passé2
% de suie	%	ASTM D7844*		<b>0</b>	0	---
Nitration	Abs/cm	ASTM D7624*		<b>3.8</b>	3.5	---
Sulfatation	Abs/.1mm	ASTM D7415*		<b>153.1</b>	147.3	---
Contenu en huile minérale	%	ASTM D7418*	<5.0%	<b>▲ 8.5</b>	⬛ 12.6	---



**Laboratoire** : WearCheck - C8-1175 Appleby Line, Burlington, ON L7L 5H9  
**N° d'échantillon** : WC  
**N° de laboratoire** : 02612265  
**Numéro unique** : 5721360  
**Analyse** : MOB 2 ( Additional Tests: TAN Man )

**Envirolin Canada**  
 520 rue Adanac  
 Quebec, QC  
 CA G1C 7B7  
 Contact: Patrick Levesque  
 patrick.levesque@envirolin.com  
 T: (418)623-1216  
 F: (418)660-8889

Pour discuter cette rapport, contacter le service à la clientèle au 1-800-268-2131.  
 Test denoted (\*) outside scope of accreditation, (m) method modified, (e) tested at external lab.  
 La validez de los resultados y la interpretación se basan en la muestra y la información proporcionada.

PROPRETÉ DU FLUIDE	methode	limite/base	actuel	passé1	passé2
Particules >4µ	ASTM D7647	>2500	<b>1081</b>	866	---
Particules >6µ	ASTM D7647	>640	<b>193</b>	117	---
Particules >14µ	ASTM D7647	>80	<b>21</b>	10	---
Particules >21µ	ASTM D7647	>20	<b>8</b>	4	---
Particules >38µ	ASTM D7647	>4	<b>2</b>	1	---
Particules >71µ	ASTM D7647	>3	<b>1</b>	1	---
Propreté de l'huile	ISO 4406 (c)	>18/16/13	<b>17/15/12</b>	17/14/10	---

FLUID DEGRADATION	methode	limite/base	actuel	passé1	passé2
Oxydation	Abs./1mm	ASTM D7414*	<b>141.6</b>	137.2	---
Indice d'acidité	mg KOH/g	ASTM D974*	<b>0.56</b>	0.42	---

VISUEL	methode	limite/base	actuel	passé1	passé2
Métal blanc	scalar	Visual*	<b>NONE</b>	NONE	---
Bronze	scalar	Visual*	<b>NONE</b>	NONE	---
Précipié	scalar	Visual*	<b>NONE</b>	NONE	---
Limon	scalar	Visual*	<b>NONE</b>	NONE	---
Débris	scalar	Visual*	<b>NONE</b>	NONE	---
Saleté	scalar	Visual*	<b>NONE</b>	NONE	---
Apparence	scalar	Visual*	<b>NORML</b>	NORML	---
Odeur	scalar	Visual*	<b>NORML</b>	NORML	---
Eau émulsifiée	scalar	Visual*	<b>NEG</b>	NEG	---
Eau libre	scalar	Visual*	<b>NEG</b>	NEG	---

PROPRIÉTÉS DU FLUID	methode	limite/base	actuel	passé1	passé2
Visc 40°C	cSt	ASTM D2729(m)	<b>45.4</b>	39.8	---
Visc 100°C	cSt	ASTM D2729(m)	<b>8.2</b>	8.2	---
Indice de viscosité (VI)	Scale	ASTM D2270*	<b>156</b>	186	---

IMAGES DE L'éCHANTILLON	methode	limite/base	actuel	passé1	passé2
Coluer					no image
Fond					no image



# RAPPORT DE CONTENU EN HUILE MINERALE

FAIL

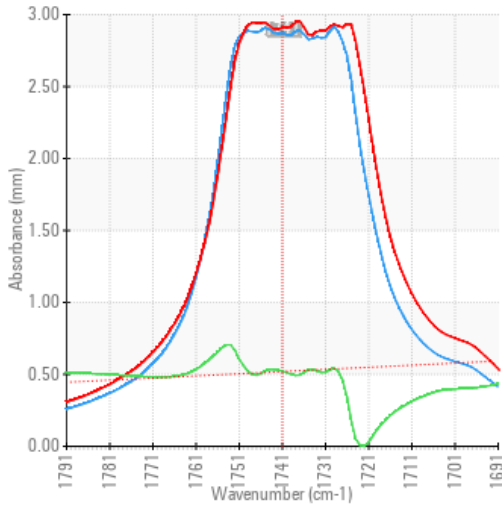


Secteur  
**JEAN LECLERC EXCAVATION [02612267]**  
 Identité de la machine  
**JOHN DEERE 245G 736 (S/N 1FF245GXEKF801452)**  
 Composant  
**Système hydraulique**  
 Fluid  
**PANOLIN HLP SYNTH 46 (240 LTR)**

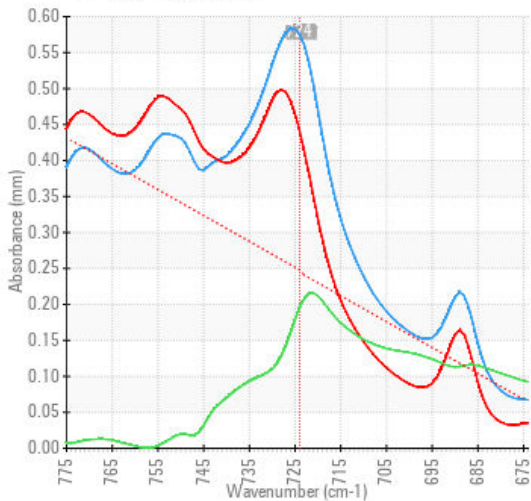
## ANALYSE SPECTRAL

		methode	limite/base	actuel	passé1	passé2
Zinc	ppm	ASTM D5185(m)	0	<b>21</b>	35	---
Contenu en huile minérale	%	ASTM D7418*	<5.0%	<b>8.5</b>	12.6	---

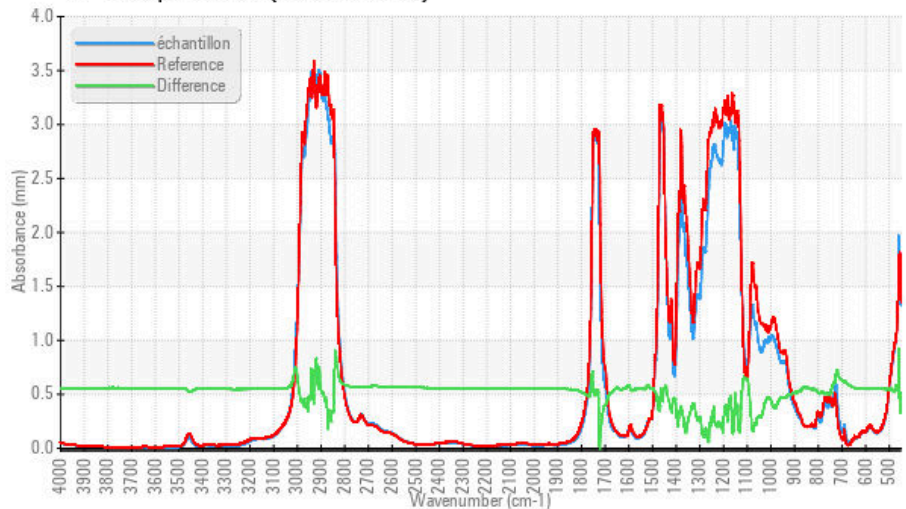
### FT-IR - Esters 1



### FT-IR - Esters II



### FT-IR Spectrum (Absorbance)



ISO 17025:2017  
 Accredited  
 Laboratory

**Laboratoire** : WearCheck - C8-1175 Appleby Line, Burlington, ON L7L 5H9  
**N° d'échantillon** : WC  
**N° de laboratoire** : 02612265  
**Numéro unique** : 5721360  
**Analyse** : MOB 2 ( Additional Tests: TAN Man )

**Reçu** : 30 Jan 2024  
**Diagnostiqué** : 02 Feb 2024

**Diagnostiqueur** : Bill Quesnel

Pour discuter cette rapport, contacter le service à la clientèle au 1-800-268-2131.

Test denoted (\*) outside scope of accreditation, (m) method modified, (e) tested at external lab.

La validez de los resultados y la interpretación se basan en la muestra y la información proporcionada.

### Envirolin Canada

520 rue Adanac  
 Quebec, QC  
 CA G1C 7B7

Contact: Patrick Levesque  
 patrick.levesque@envirolin.com

T: (418)623-1216  
 F: (418)660-8889

*Cette page est intentionnellement laissée blanche*