



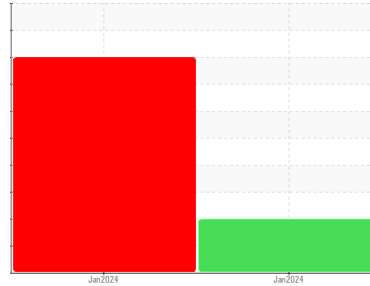
RAPPORT D'ANALYSE D'HUILE

Sample Rating Trend

ISO(LES NORMES)



Secteur
EXCAVATION RENE ST-PIERRE INC [02612943]
 Identité de la machine
CATERPILLAR 336-07 P167 (S/N DKS20268)
 Composant
Système hydraulique
 Fluid
PANOLIN HLP SYNTH 46 (161 LTR)



DIAGNOSTIC

Recommendation

Vérifier les scelles et/ou les filters pour des points d'entrée des contaminants. Le reniflard d'air doit être réparé. S'il n'est pas classé, nous vous recommandons de le remplacer par un reniflard à air adapté au micron et / ou au dessicant. Si évalué, nous vous recommandons de réparer / remplacer le reniflard. Nous recommandons le remplacement des filtres de ce composant. Échantillonner de nouveau dans 30 à 45 jours afin de contrôler la situation.

Usure

Les taux d'usure de tous les composants sont normaux.

Contamination

Il y a une grande quantité de limon (particules de 4 à 14 microns) dans l'huile. Il y a une faible concentration (<5.0%) d'huile minérale présente dans le fluide. La teneur en eau est négligeable. Le code de propreté du système est beaucoup plus haut que la limite acceptable pour votre objectif de propreté ISO 4406.

État Du Fluide

Le AN est acceptable pour ce fluide. l'huile peut encore servir si la contamination peut être réduite à un niveau acceptable.

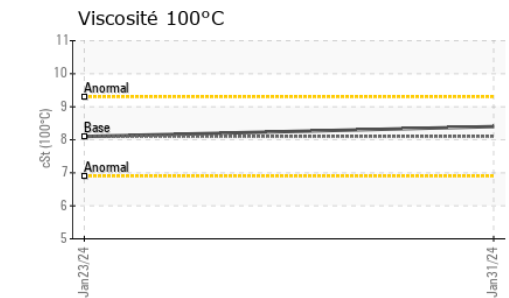
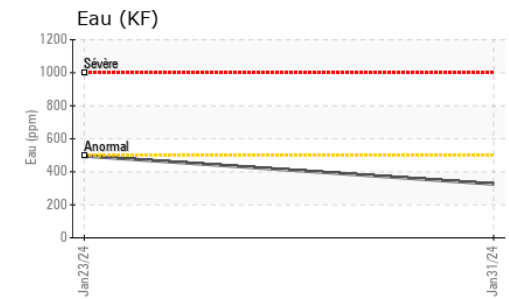
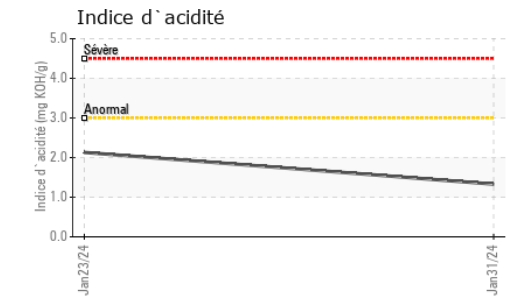
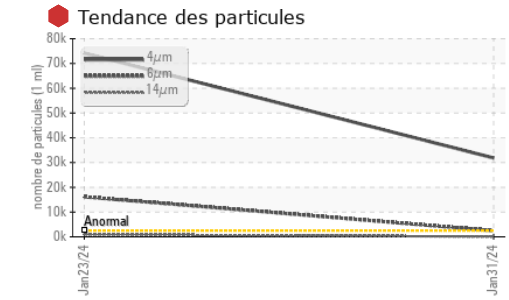
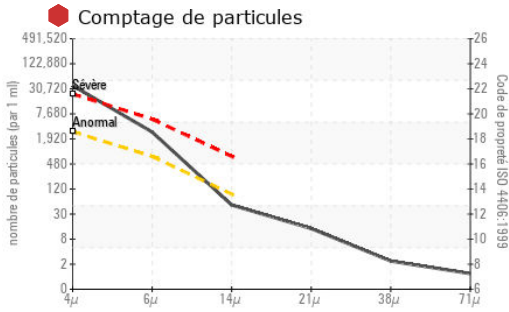
INFORMATION SUR L'ÉCHANTILLON		methode	limite/base	actuel	passé1	passé2
Numéro d'échant.	Client Info			WC	WC0839488	---
Date d'échant.	Client Info			31 Jan 2024	23 Jan 2024	---
Âge d la Machine	hrs	Client Info		2040	2040	---
Âge de l'huile	hrs	Client Info		0	0	---
Huile changée	Client Info			N/A	N/A	---
Statut de l'échant.				SEVERE	SEVERE	---

MÉTALUX D'USURE		methode	limite/base	actuel	passé1	passé2
Fer	ppm	ASTM D5185(m)	>20	15	27	---
Chrome	ppm	ASTM D5185(m)	>10	2	5	---
Nickel	ppm	ASTM D5185(m)	>10	<1	<1	---
Titane	ppm	ASTM D5185(m)		0	0	---
Argent	ppm	ASTM D5185(m)		0	0	---
Aluminium	ppm	ASTM D5185(m)	>10	<1	2	---
Plomb	ppm	ASTM D5185(m)	>10	<1	1	---
Cuivre	ppm	ASTM D5185(m)	>75	2	4	---
Étain	ppm	ASTM D5185(m)	>10	0	0	---
Antimoine	ppm	ASTM D5185(m)		0	0	---
Vanadium	ppm	ASTM D5185(m)		0	0	---
Béryllium	ppm	ASTM D5185(m)		0	0	---
Cadmium	ppm	ASTM D5185(m)		0	0	---

ADDITIFS		methode	limite/base	actuel	passé1	passé2
Bore	ppm	ASTM D5185(m)	0	<1	<1	---
Baryum	ppm	ASTM D5185(m)	0	0	0	---
Molybdène	ppm	ASTM D5185(m)	0	0	0	---
Manganèse	ppm	ASTM D5185(m)	0	0	0	---
Magnésium	ppm	ASTM D5185(m)	0	2	4	---
Calcium	ppm	ASTM D5185(m)	0	3	6	---
Phosphore	ppm	ASTM D5185(m)	1700	1435	1386	---
Zinc	ppm	ASTM D5185(m)	0	72	132	---
Soufre	ppm	ASTM D5185(m)	1350	1430	1432	---
Lithium	ppm	ASTM D5185(m)		<1	<1	---

CONTAMINANTS		methode	limite/base	actuel	passé1	passé2
Silicium	ppm	ASTM D5185(m)	>20	3	2	---
Sodium	ppm	ASTM D5185(m)		1	2	---
Potassium	ppm	ASTM D5185(m)	>20	2	0	---
Eau	%	ASTM D6304*	>0.05	0.032	0.049	---
ppm d'eau	ppm	ASTM D6304*	>500	326	496	---

INFRA-RED		methode	limite/base	actuel	passé1	passé2
% de suie	%	ASTM D7844*		0	0	---
Nitration	Abs/cm	ASTM D7624*		4.4	4.7	---
Sulfatation	Abs/.1mm	ASTM D7415*		145.4	146.0	---
Contenu en huile minérale	%	ASTM D7418*	<5.0%	<5.0	<5.0	---



Laboratoire : WearCheck - C8-1175 Appleby Line, Burlington, ON L7L 5H9
N° d'échantillon : WC
N° de laboratoire : 02613607
Numéro unique : 5722702
Analyse : MOB 2 (Additional Tests: TAN Man)

*Pour discuter ce rapport, contacter le service à la clientèle au 1-800-268-2131.
 Test denoted (*) outside scope of accreditation, (m) method modified, (e) tested at external lab.
 La validez de los resultados y la interpretación se basan en la muestra y la información proporcionada.*

PROPRETÉ DU FLUIDE	methode	limite/base	actuel	passé1	passé2
Particules >4µ	ASTM D7647	>2500	31834	74169	---
Particules >6µ	ASTM D7647	>640	2454	16142	---
Particules >14µ	ASTM D7647	>80	44	950	---
Particules >21µ	ASTM D7647	>20	12	239	---
Particules >38µ	ASTM D7647	>4	2	20	---
Particules >71µ	ASTM D7647	>3	1	2	---
Propreté de l'huile	ISO 4406 (c)	>18/16/13	22/18/13	23/21/17	---

FLUID DEGRADATION	methode	limite/base	actuel	passé1	passé2
Oxydation	Abs./1mm	ASTM D7414*	154.1	158.1	---
Indice d'acidité	mg KOH/g	ASTM D974*	1.33	2.13	---

VISUEL	methode	limite/base	actuel	passé1	passé2
Métal blanc	scalar	Visual*	NONE	NONE	---
Bronze	scalar	Visual*	NONE	NONE	---
Précipié	scalar	Visual*	NONE	NONE	---
Limon	scalar	Visual*	NONE	NONE	---
Débris	scalar	Visual*	NONE	VLITE	---
Saleté	scalar	Visual*	NONE	NONE	---
Apparence	scalar	Visual*	NORML	NORML	---
Odeur	scalar	Visual*	NORML	NORML	---
Eau émulsifiée	scalar	Visual*	NEG	NEG	---
Eau libre	scalar	Visual*	NEG	NEG	---

PROPRIÉTÉS DU FLUID	methode	limite/base	actuel	passé1	passé2
Visc 40°C	cSt	ASTM D7279(m)	46.1	45.0	---
Visc 100°C	cSt	ASTM D7279(m)	8.4	8.1	---
Indice de viscosité (VI)	Scale	ASTM D2270*	160	154	---

IMAGES DE L'ÉCHANTILLON	methode	limite/base	actuel	passé1	passé2
Coluer					no image
Fond					no image



RAPPORT DE CONTENU EN HUILE MINERALE

PASS



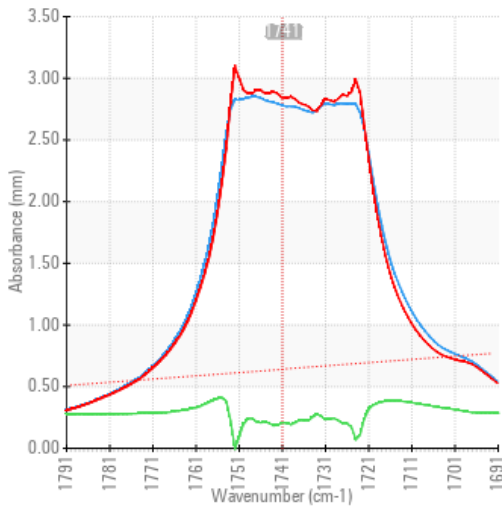
Secteur
EXCAVATION RENE ST-PIERRE INC [02612943]
 Identité de la machine
CATERPILLAR 336-07 P167 (S/N DKS20268)
 Composant
Système hydraulique
 Fluid
PANOLIN HLP SYNTH 46 (161 LTR)



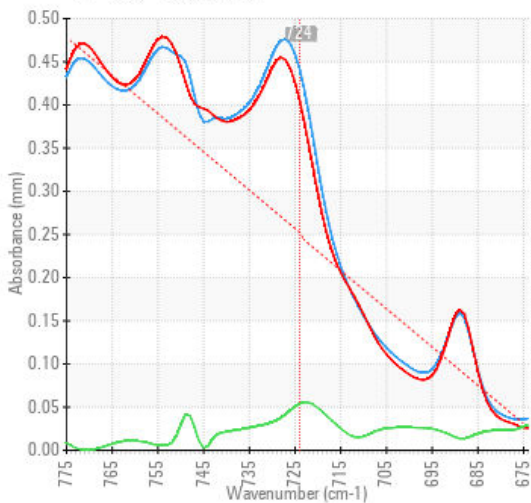
ANALYSE SPECTRAL

		methode	limite/base	actuel	passé1	passé2
Zinc	ppm	ASTM D5185(m)	0	72	132	---
Contenu en huile minérale	%	ASTM D7418*	<5.0%	<5.0	<5.0	---

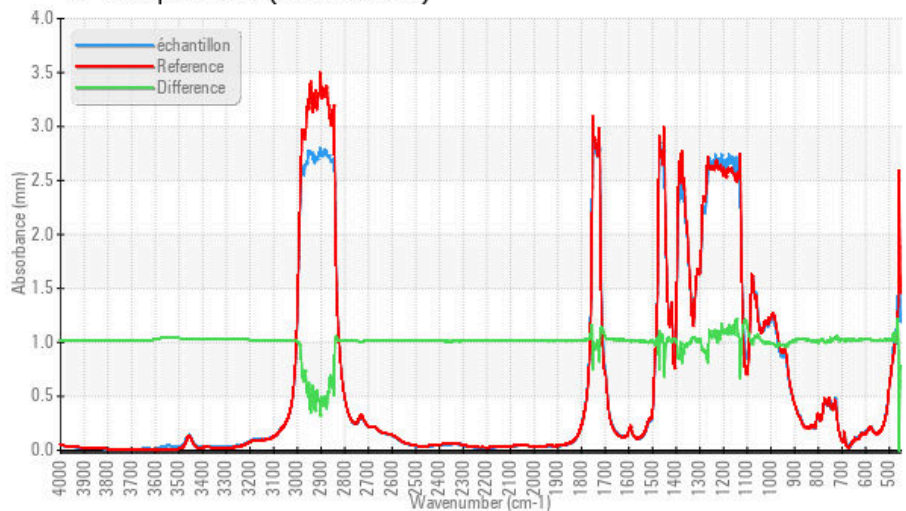
FT-IR - Esters 1



FT-IR - Esters II



FT-IR Spectrum (Absorbance)



ISO 17025:2017
 Accredited
 Laboratory

Laboratoire : WearCheck - C8-1175 Appleby Line, Burlington, ON L7L 5H9
N° d'échantillon : WC **Reçu** : 05 Feb 2024
N° de laboratoire : 02613607 **Diagnostiqué** : 06 Feb 2024
Numéro unique : 5722702 **Diagnostiqueur** : Bill Quesnel
Analyse : MOB 2 (Additional Tests: TAN Man)

Pour discuter cette rapport, contacter le service à la clientèle au 1-800-268-2131.

Test denoted (*) outside scope of accreditation, (m) method modified, (e) tested at external lab.

La validez de los resultados y la interpretación se basan en la muestra y la información proporcionada.

Envirolin Canada

520 rue Adanac
 Quebec, QC
 CA G1C 7B7

Contact: Patrick Levesque
 patrick.levesque@envirolin.com

T: (418)623-1216
 F: (418)660-8889

Cette page est intentionnellement laissée blanche