

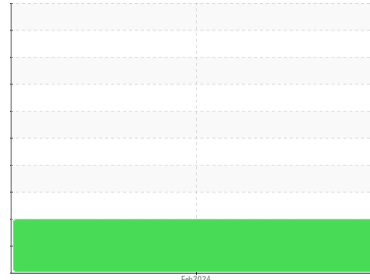


RAPPORT D'ANALYSE D'HUILE

Sample Rating Trend

ISO(LES NORMES)

Secteur
GROUPE LAPALME [02616119]
 Identité de la machine
KOAMTSU PC360LC-11 21963 (S/N KMPTC256JJWA36710)
 Composant
Système hydraulique
 Fluid
PANOLIN HLP SYNTH 46 (265 LTR)



DIAGNOSTIC

▲ Recommendation

Nous recommandons le remplacement des filtres de ce composant. Échantillonner de nouveau l'équipement au prochain intervalle de vidange afin d'en surveiller la condition.

Usure

Les taux d'usure de tous les composants sont normaux.

▲ Contamination

Il y a une légère quantité de limon (particules de 4 à 14 microns) dans l'huile. Il y a une faible concentration (<5.0%) d'huile minérale présente dans le fluide. La teneur en eau est négligeable.

État Du Fluide

Le AN est acceptable pour ce fluide. L'état de l'huile permet d'en prolonger l'utilisation.

INFORMATION SUR L'ÉCHANTILLON

| | methode | limite/base | actuel | passé1 | passé2 |
|---------------------|-------------|-------------|--------------------|--------|--------|
| Numéro d'échant. | Client Info | | WC | --- | --- |
| Date d'échant. | Client Info | | 13 Feb 2024 | --- | --- |
| Âge d la Machine | hrs | Client Info | 5876 | --- | --- |
| Âge de l'huile | hrs | Client Info | 0 | --- | --- |
| Huile changée | Client Info | | N/A | --- | --- |
| Statut de l'échant. | | | ATTENTION | --- | --- |

MÉTALUX D'USURE

| | methode | limite/base | actuel | passé1 | passé2 |
|-----------|---------|---------------|--------|--------------|--------|
| Fer | ppm | ASTM D5185(m) | >20 | 0 | --- |
| Chrome | ppm | ASTM D5185(m) | >10 | 0 | --- |
| Nickel | ppm | ASTM D5185(m) | >10 | <1 | --- |
| Titane | ppm | ASTM D5185(m) | | 0 | --- |
| Argent | ppm | ASTM D5185(m) | | 0 | --- |
| Aluminium | ppm | ASTM D5185(m) | >10 | <1 | --- |
| Plomb | ppm | ASTM D5185(m) | >10 | 0 | --- |
| Cuivre | ppm | ASTM D5185(m) | >75 | 0 | --- |
| Étain | ppm | ASTM D5185(m) | >10 | 0 | --- |
| Antimoine | ppm | ASTM D5185(m) | | 0 | --- |
| Vanadium | ppm | ASTM D5185(m) | | 0 | --- |
| Béryllium | ppm | ASTM D5185(m) | | 0 | --- |
| Cadmium | ppm | ASTM D5185(m) | | 0 | --- |

ADDITIFS

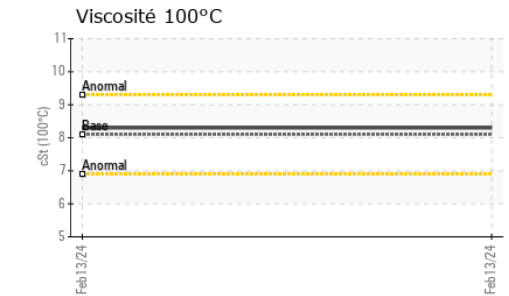
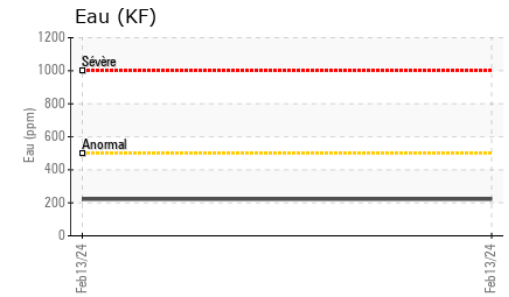
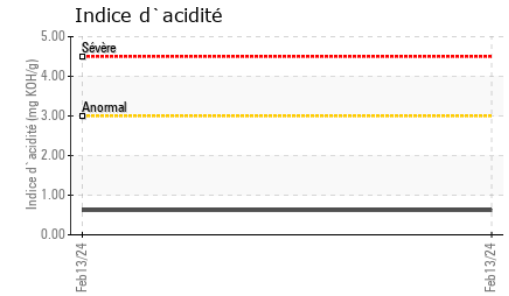
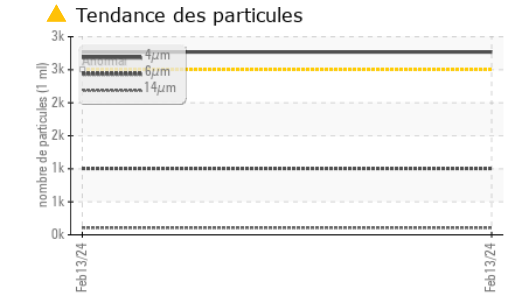
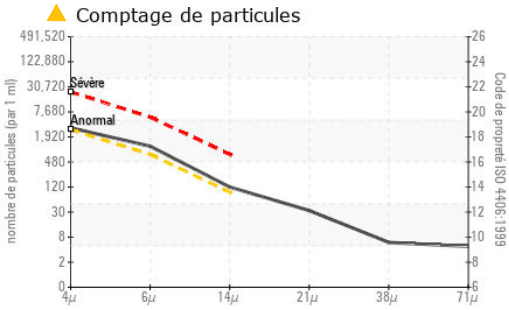
| | methode | limite/base | actuel | passé1 | passé2 |
|-----------|---------|---------------|--------|--------------|--------|
| Bore | ppm | ASTM D5185(m) | 0 | 0 | --- |
| Baryum | ppm | ASTM D5185(m) | 0 | 0 | --- |
| Molybdène | ppm | ASTM D5185(m) | 0 | 0 | --- |
| Manganèse | ppm | ASTM D5185(m) | 0 | 0 | --- |
| Magnésium | ppm | ASTM D5185(m) | 0 | <1 | --- |
| Calcium | ppm | ASTM D5185(m) | 0 | 2 | --- |
| Phosphore | ppm | ASTM D5185(m) | 1700 | 1531 | --- |
| Zinc | ppm | ASTM D5185(m) | 0 | 2 | --- |
| Soufre | ppm | ASTM D5185(m) | 1350 | 1337 | --- |
| Lithium | ppm | ASTM D5185(m) | | <1 | --- |

CONTAMINANTS

| | methode | limite/base | actuel | passé1 | passé2 |
|-----------|---------|---------------|--------|--------------|--------|
| Silicium | ppm | ASTM D5185(m) | >20 | <1 | --- |
| Sodium | ppm | ASTM D5185(m) | | <1 | --- |
| Potassium | ppm | ASTM D5185(m) | >20 | <1 | --- |
| Eau | % | ASTM D6304* | >0.05 | 0.022 | --- |
| ppm d'eau | ppm | ASTM D6304* | >500 | 222 | --- |

INFRA-RED

| | methode | limite/base | actuel | passé1 | passé2 |
|---------------------------|----------|-------------|--------|----------------|--------|
| % de suie | % | ASTM D7844* | | 0 | --- |
| Nitration | Abs/cm | ASTM D7624* | | 4.2 | --- |
| Sulfatation | Abs./1mm | ASTM D7415* | | 140.2 | --- |
| Contenu en huile minérale | % | ASTM D7418* | <5.0% | <5.0 | --- |



Laboratoire : WearCheck - C8-1175 Appleby Line, Burlington, ON L7L 5H9
N° d'échantillon : WC
N° de laboratoire : 02616118
Numéro unique : 5733228
Analyse : MOB 2 (Additional Tests: TAN Man)
Reçu : 15 Feb 2024
Tested : 20 Feb 2024
Diagnostiqué : 20 Feb 2024 - Bill Quesnel

Pour discuter ce rapport, contacter le service à la clientèle au 1-800-268-2131.
 Test denoted (*) outside scope of accreditation, (m) method modified, (e) tested at external lab.
 La validez de los resultados y la interpretación se basan en la muestra y la información proporcionada.

| PROPRETÉ DU FLUIDE | methode | limite/base | actuel | passé1 | passé2 |
|---------------------|--------------|-------------|------------|--------|--------|
| Particules >4µ | ASTM D7647 | >2500 | ▲ 2768 | --- | --- |
| Particules >6µ | ASTM D7647 | >640 | ▲ 1005 | --- | --- |
| Particules >14µ | ASTM D7647 | >80 | ▲ 106 | --- | --- |
| Particules >21µ | ASTM D7647 | >20 | ▲ 29 | --- | --- |
| Particules >38µ | ASTM D7647 | >4 | 5 | --- | --- |
| Particules >71µ | ASTM D7647 | >3 | 4 | --- | --- |
| Propreté de l'huile | ISO 4406 (c) | >18/16/13 | ▲ 19/17/14 | --- | --- |

| FLUID DEGRADATION | methode | limite/base | actuel | passé1 | passé2 |
|-------------------|----------|-------------|--------|--------|--------|
| Oxydation | Abs/.1mm | ASTM D7414* | 153.1 | --- | --- |
| Indice d'acidité | mg KOH/g | ASTM D974* | 0.62 | --- | --- |

| VISUEL | methode | limite/base | actuel | passé1 | passé2 |
|----------------|---------|-------------|--------|--------|--------|
| Métal blanc | scalar | Visual* | NONE | --- | --- |
| Bronze | scalar | Visual* | NONE | --- | --- |
| Précipié | scalar | Visual* | NONE | --- | --- |
| Limon | scalar | Visual* | NONE | --- | --- |
| Débris | scalar | Visual* | NONE | --- | --- |
| Saleté | scalar | Visual* | NONE | --- | --- |
| Apparence | scalar | Visual* | NORML | --- | --- |
| Odeur | scalar | Visual* | NORML | --- | --- |
| Eau émulsifiée | scalar | Visual* | NEG | --- | --- |
| Eau libre | scalar | Visual* | NEG | --- | --- |

| PROPRIÉTÉS DU FLUID | methode | limite/base | actuel | passé1 | passé2 |
|--------------------------|---------|---------------|--------|--------|--------|
| Visc 40°C | cSt | ASTM D7279(m) | 47.0 | 47.5 | --- |
| Visc 100°C | cSt | ASTM D7279(m) | 8.1 | 8.3 | --- |
| Indice de viscosité (VI) | Scale | ASTM D2270* | 146 | 150 | --- |

| IMAGES DE L'ÉCHANTILLON | methode | limite/base | actuel | passé1 | passé2 |
|-------------------------|---------|-------------|--------|----------|----------|
| Coluer | | | | no image | no image |
| Fond | | | | no image | no image |

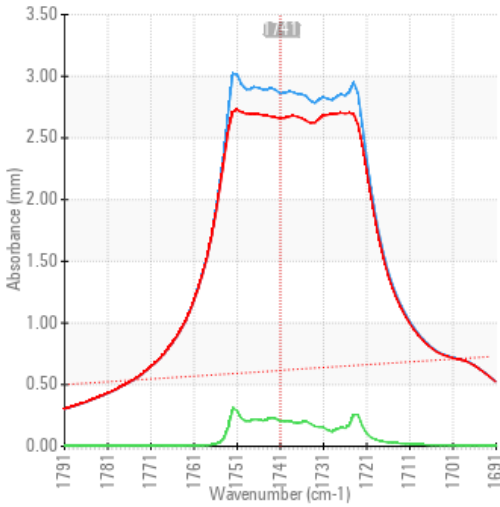


Secteur
GROUPE LAPALME [02616119]
 Identité de la machine
KOAMTSU PC360LC-11 21963 (S/N KMPTC256JJWA36710)
 Composant
Système hydraulique
 Fluid
PANOLIN HLP SYNTH 46 (265 LTR)

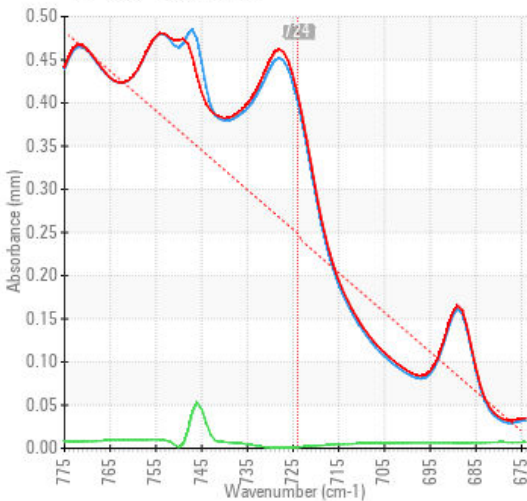
ANALYSE SPECTRAL

| | | methode | limite/base | actuel | passé1 | passé2 |
|---------------------------|-----|---------------|-------------|----------------|--------|--------|
| Zinc | ppm | ASTM D5185(m) | 0 | 2 | --- | --- |
| Contenu en huile minérale | % | ASTM D7418* | <5.0% | <5.0 | --- | --- |

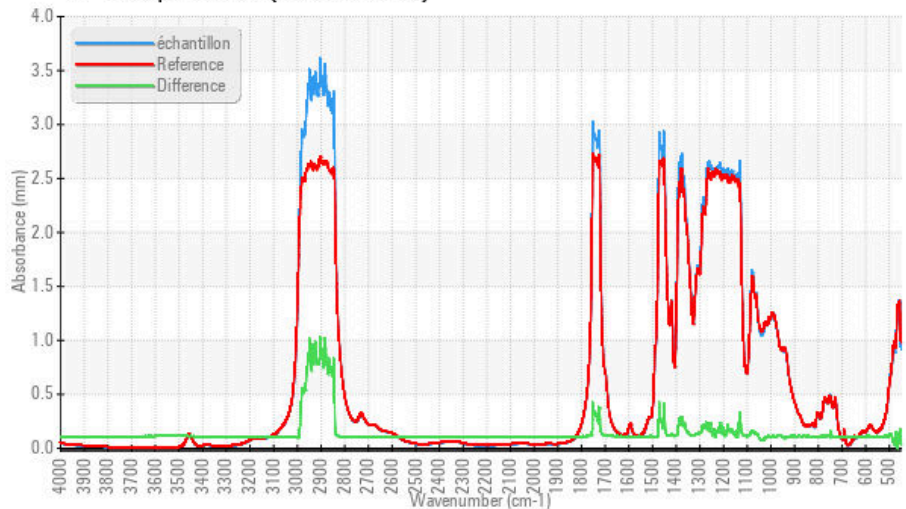
FT-IR - Esters 1



FT-IR - Esters II



FT-IR Spectrum (Absorbance)



Laboratoire : WearCheck - C8-1175 Appleby Line, Burlington, ON L7L 5H9
N° d'échantillon : WC
N° de laboratoire : 02616118
Reçu : 15 Feb 2024
Tested : 20 Feb 2024
Numéro unique : 5733228
Diagnostic : 20 Feb 2024 - Bill Quesnel
Analyse : MOB 2 (Additional Tests: TAN Man)

Pour discuter cette rapport, contacter le service à la clientèle au 1-800-268-2131.

Test denoted (*) outside scope of accreditation, (m) method modified, (e) tested at external lab.

La validez de los resultados y la interpretación se basan en la muestra y la información proporcionada.

Envirolin Canada

520 rue Adanac
 Quebec, QC
 CA G1C 7B7

Contact: Patrick Levesque
 patrick.levesque@envirolin.com

T: (418)623-1216
 F: (418)660-8889

Cette page est intentionnellement laissée blanche