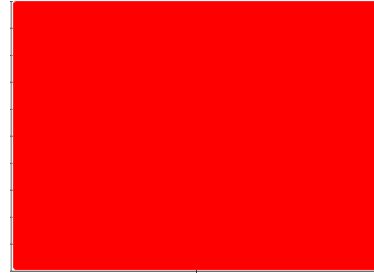




Secteur
CONSTRUCTION POLARIS CMM INC [02617303]
Identité de la machine
CATERPILLAR 349F 5573 (S/N BZ220761)
Composant
Système hydraulique
Fluid
PANOLIN HLP SYNTH 46 (--- GAL)



DIAGNOSTIC

Recommendation

Vérifier les scelles et/ou les filters pour des points d'entrée des contaminants. Nous vous recommandons de vérifier la présence de particules métalliques visibles dans l'huile. Le reniflard d'air doit être réparé. S'il n'est pas classé, nous vous recommandons de le remplacer par un reniflard à air adapté au micron et / ou au dessicant. Si évalué, nous vous recommandons de réparer / remplacer le reniflard. Nous recommandons le remplacement des filters de ce composant. Échantillonner de nouveau dans 30 à 45 jours afin de contrôler la situation.

Usure

Présence d'une concentration moyenne de métal visible. Usure de cylindre. Le bas indice ferreux (PQ) indique que l'usure ferreuse est due à de la corrosion.

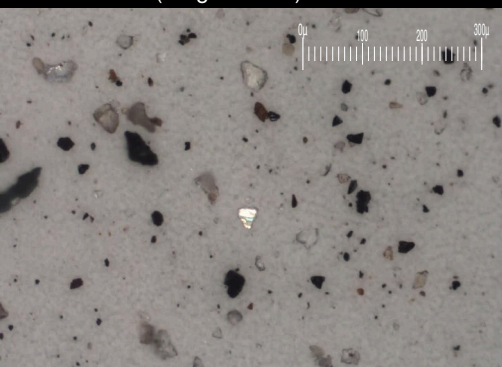
Contamination

Il y a une grande quantité de limon (particules de 4 à 14 microns) dans l'huile. Il y a une faible concentration (<5.0%) d'huile minérale présente dans le fluide. La teneur en eau est négligeable. Le code de propreté du système est beaucoup plus haut que la limite acceptable pour votre objectif de propreté ISO 4406.

État Du Fluide

Le AN est acceptable pour ce fluide. l'huile n'est plus en état de service en raison d'une usure anormale et/ou sévère.

Particle Filter (Magn: 100 x)



INFORMATION SUR L'ÉCHANTILLON

	methode	limite/base	actuel	passé1	passé2
Numéro d'échant.	Client Info		WC	---	---
Date d'échant.	Client Info		20 Feb 2024	---	---
Âge d la Machine	hrs	Client Info	5340	---	---
Âge de l'huile	hrs	Client Info	0	---	---
Huile changée	Client Info		N/A	---	---
Statut de l'échant.			SEVERE	---	---

MÉTALUX D'USURE

	methode	limite/base	actuel	passé1	passé2
PQ	ASTM D8184*		0	---	---
Fer	ppm	ASTM D5185(m) >20	133	---	---
Chrome	ppm	ASTM D5185(m) >10	5	---	---
Nickel	ppm	ASTM D5185(m) >10	<1	---	---
Titane	ppm	ASTM D5185(m)	0	---	---
Argent	ppm	ASTM D5185(m)	0	---	---
Aluminium	ppm	ASTM D5185(m) >10	1	---	---
Plomb	ppm	ASTM D5185(m) >10	<1	---	---
Cuivre	ppm	ASTM D5185(m) >75	4	---	---
Étain	ppm	ASTM D5185(m) >10	<1	---	---
Antimoine	ppm	ASTM D5185(m)	0	---	---
Vanadium	ppm	ASTM D5185(m)	0	---	---
Béryllium	ppm	ASTM D5185(m)	0	---	---
Cadmium	ppm	ASTM D5185(m)	0	---	---

ADDITIFS

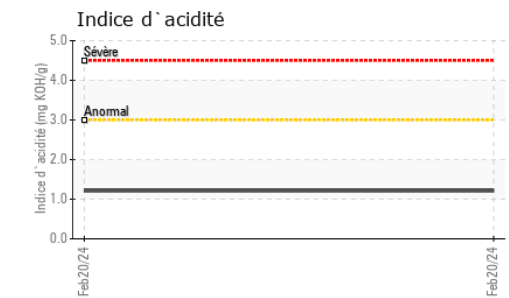
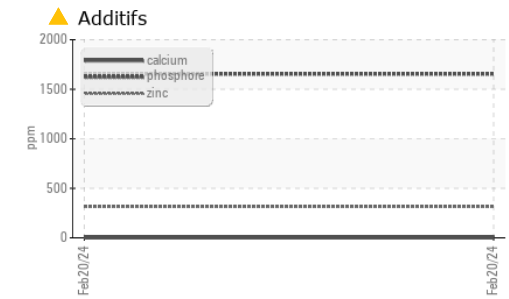
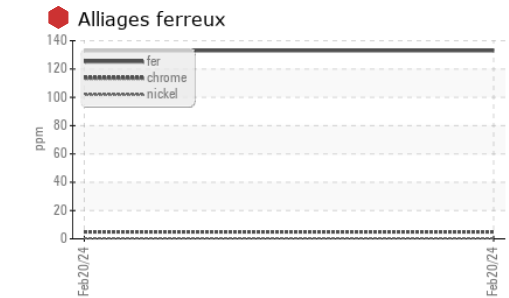
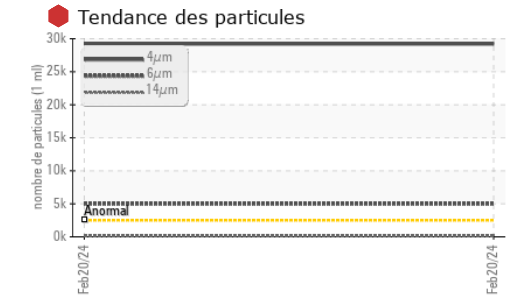
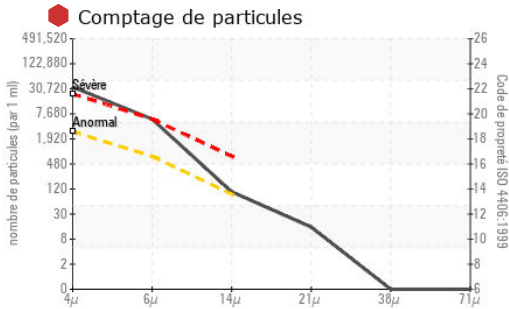
	methode	limite/base	actuel	passé1	passé2
Bore	ppm	ASTM D5185(m) 0	1	---	---
Baryum	ppm	ASTM D5185(m) 0	0	---	---
Molybdène	ppm	ASTM D5185(m) 0	0	---	---
Manganèse	ppm	ASTM D5185(m) 0	1	---	---
Magnésium	ppm	ASTM D5185(m) 0	1	---	---
Calcium	ppm	ASTM D5185(m) 0	<1	---	---
Phosphore	ppm	ASTM D5185(m) 1700	1655	---	---
Zinc	ppm	ASTM D5185(m) 0	314	---	---
Soufre	ppm	ASTM D5185(m) 1350	1507	---	---
Lithium	ppm	ASTM D5185(m)	<1	---	---

CONTAMINANTS

	methode	limite/base	actuel	passé1	passé2
Silicium	ppm	ASTM D5185(m) >20	3	---	---
Sodium	ppm	ASTM D5185(m)	2	---	---
Potassium	ppm	ASTM D5185(m) >20	2	---	---
Eau	%	ASTM D6304* >0.05	0.037	---	---
ppm d'eau	ppm	ASTM D6304* >500	376	---	---

INFRA-RED

	methode	limite/base	actuel	passé1	passé2
% de suie	%	ASTM D7844*	0	---	---
Nitration	Abs/cm	ASTM D7624*	4.7	---	---
Sulfatation	Abs/.1mm	ASTM D7415*	153.3	---	---
Contenu en huile minérale	%	ASTM D7418* <5.0%	<5.0	---	---



Laboratoire : WearCheck - C8-1175 Appleby Line, Burlington, ON L7L 5H9
N° d'échantillon : WC
N° de laboratoire : 02617311
Reçu : 21 Feb 2024
Tested : 23 Feb 2024
Numéro unique : 5734421
Diagnostic : 23 Feb 2024 - Bill Quesnel
Analyse : MOB 2 (Additional Tests: Bottom, BottomAnalysis, FilterPatch, PQ, PrtFilterContact: Patrick Levesque

Envirolin Canada
 520 rue Adanac
 Quebec, QC
 CA G1C 7B7
 Contact: Patrick Levesque
 patrick.levesque@envirolin.com
 T: (418)623-1216
 F: (418)660-8889

Pour discuter cetter rapport, contacter le service à la clientèle au 1-800-268-2131.
 Test denoted (*) outside scope of accreditation, (m) method modified, (e) tested at external lab.
 La validez de los resultados y la interpretación se basan en la muestra y la información proporcionada.

PROPRETÉ DU FLUIDE	methode	limite/base	actuel	passé1	passé2
Particules >4µ	ASTM D7647	>2500	29210	---	---
Particules >6µ	ASTM D7647	>640	5003	---	---
Particules >14µ	ASTM D7647	>80	91	---	---
Particules >21µ	ASTM D7647	>20	13	---	---
Particules >38µ	ASTM D7647	>4	0	---	---
Particules >71µ	ASTM D7647	>3	0	---	---
Propreté de l'huile	ISO 4406 (c)	>18/16/13	22/20/14	---	---

FLUID DEGRADATION	methode	limite/base	actuel	passé1	passé2
Oxydation	Abs/.1mm	ASTM D7414*	152.6	---	---
Indice d'acidité	mg KOH/g	ASTM D974*	1.21	---	---

VISUEL	methode	limite/base	actuel	passé1	passé2
Métal blanc	scalar	Visual*	NONE	VLITE	---
Bronze	scalar	Visual*	NONE	NONE	---
Préciipié	scalar	Visual*	NONE	NONE	---
Limon	scalar	Visual*	NONE	NONE	---
Débris	scalar	Visual*	NONE	NONE	---
Saleté	scalar	Visual*	NONE	NONE	---
Apparence	scalar	Visual*	NORML	NORML	---
Odeur	scalar	Visual*	NORML	NORML	---
Eau émulsifiée	scalar	Visual*	>0.05	NEG	---
Eau libre	scalar	Visual*		NEG	---

PROPRIÉTÉS DU FLUID	methode	limite/base	actuel	passé1	passé2
Visc 40°C	cSt	ASTM D7279(m)	47.0	45.3	---
Visc 100°C	cSt	ASTM D7279(m)	8.1	9	---
Indice de viscosité (VI)	Scale	ASTM D2270*	146	184	---

IMAGES DE L'ÉCHANTILLON	methode	limite/base	actuel	passé1	passé2
Coluer				no image	no image
Fond				no image	no image
PrtFilter				no image	no image



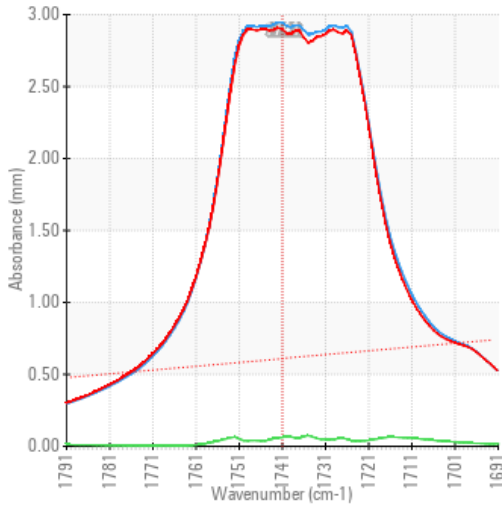
Secteur
CONSTRUCTION POLARIS CMM INC [02617303]
 Identité de la machine
CATERPILLAR 349F 5573 (S/N BZ220761)
 Composant
Système hydraulique
 Fluid
PANOLIN HLP SYNTH 46 (--- GAL)



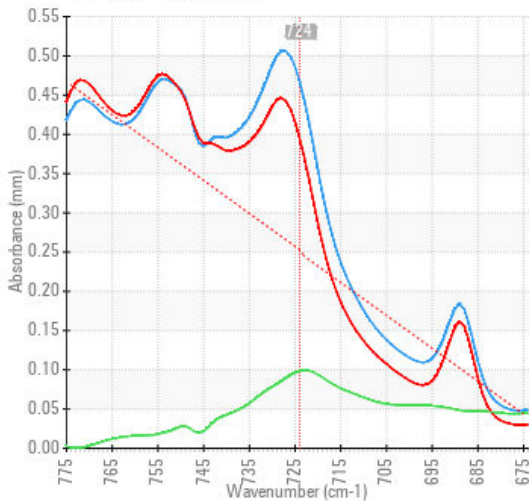
ANALYSE SPECTRAL

		methode	limite/base	actuel	passé1	passé2
Zinc	ppm	ASTM D5185(m)	0	▲ 314	---	---
Contenu en huile minérale	%	ASTM D7418*	<5.0%	<5.0	---	---

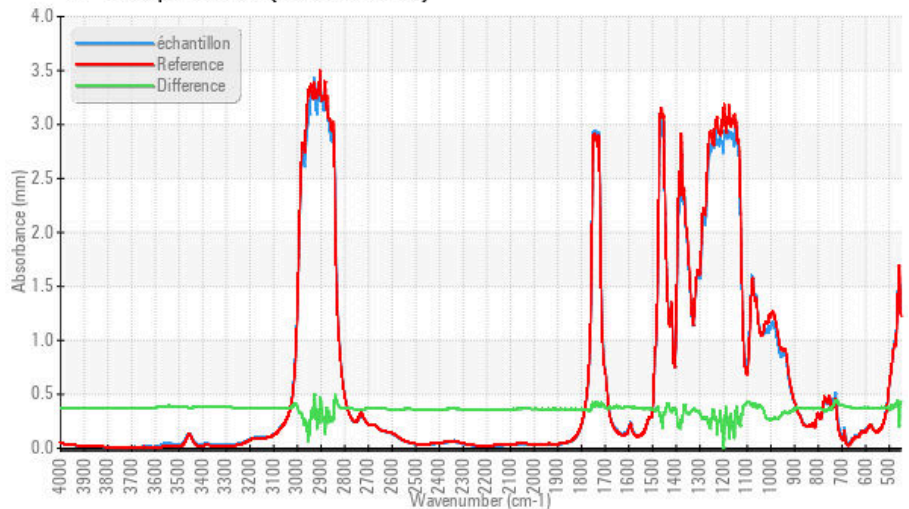
FT-IR - Esters 1



FT-IR - Esters II



FT-IR Spectrum (Absorbance)



Laboratoire : WearCheck - C8-1175 Appleby Line, Burlington, ON L7L 5H9

N° d'échantillon : WC

N° de laboratoire : 02617311

Numéro unique : 5734421

Analyse : MOB 2 (Additional Tests: Bottom, BottomAnalysis, FilterPatch, PQ, PrtFilter)

Reçu : 21 Feb 2024

Tested : 23 Feb 2024

Diagnostic : 23 Feb 2024 - Bill Quesnel

Envirolin Canada

520 rue Adanac

Quebec, QC

CA G1C 7B7

Contact: Patrick Levesque

patrick.levesque@envirolin.com

T: (418)623-1216

F: (418)660-8889

Pour discuter cette rapport, contacter le service à la clientèle au 1-800-268-2131.

Test denoted (*) outside scope of accreditation, (m) method modified, (e) tested at external lab.

La validez de los resultados y la interpretación se basan en la muestra y la información proporcionada.

Cette page est intentionnellement laissée blanche