

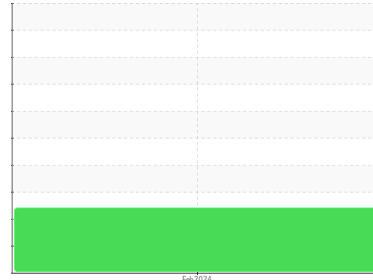


RAPPORT D'ANALYSE D'HUILE

Sample Rating Trend

CONTAMINANT

Secteur
BRANDT TRACTOR LTEE [02617553]
 Identité de la machine
JOHN DEERE 35P 1FF35PACPK000462
 Composant
Système hydraulique
 Fluid
PANOLIN HLP SYNTH 46 (56 LTR)



DIAGNOSTIC

▲ Recommendation

Nous recommandons le remplacement des filtres de ce composant. Confirmez la source du lubrifiant utilisé pour l'appoint/remplissage. Nous vous recommandons d'échantillonner de nouveau dès que possible afin de contrôler la situation.

Usure

Les taux d'usure de tous les composants sont normaux.

▲ Contamination

Il y a une quantité modérée de particules (de 4 à 14 microns) dans l'huile. Il y a une concentration modérée (7.9%) d'huile minérale présente dans le fluide. La teneur en eau est négligeable. La propreté du système est supérieure à la limite acceptable pour votre objectif de propreté ISO 4406.

État Du Fluide

Le AN est acceptable pour ce fluide. l'huile peut encore servir si la contamination peut être réduite à un niveau acceptable.

INFORMATION SUR L'ÉCHANTILLON

	methode	limite/base	actuel	passé1	passé2
Numéro d'échant.	Client Info		WC	---	---
Date d'échant.	Client Info		21 Feb 2024	---	---
Âge d la Machine	hrs	Client Info	5	---	---
Âge de l'huile	hrs	Client Info	0	---	---
Huile changée	Client Info		N/A	---	---
Statut de l'échant.			ABNORMAL	---	---

MÉTALUX D'USURE

	methode	limite/base	actuel	passé1	passé2
Fer	ppm	ASTM D5185(m)	>32	<1	---
Chrome	ppm	ASTM D5185(m)	>9	0	---
Nickel	ppm	ASTM D5185(m)	>5	<1	---
Titane	ppm	ASTM D5185(m)		0	---
Argent	ppm	ASTM D5185(m)		0	---
Aluminium	ppm	ASTM D5185(m)	>9	<1	---
Plomb	ppm	ASTM D5185(m)	>28	<1	---
Cuivre	ppm	ASTM D5185(m)	>50	<1	---
Étain	ppm	ASTM D5185(m)	>5	0	---
Antimoine	ppm	ASTM D5185(m)		0	---
Vanadium	ppm	ASTM D5185(m)		0	---
Béryllium	ppm	ASTM D5185(m)		0	---
Cadmium	ppm	ASTM D5185(m)		0	---

ADDITIFS

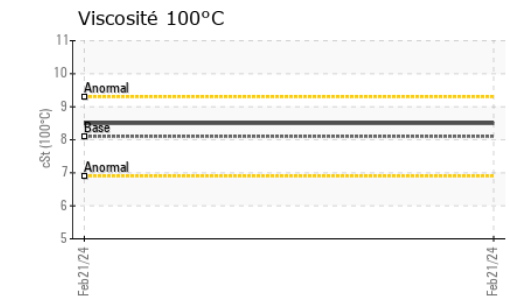
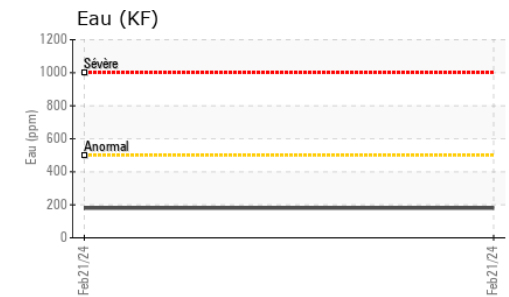
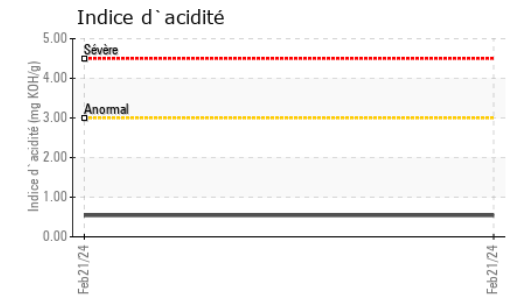
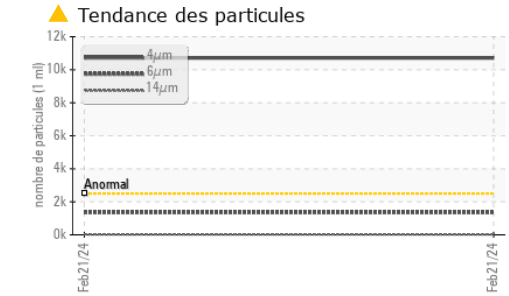
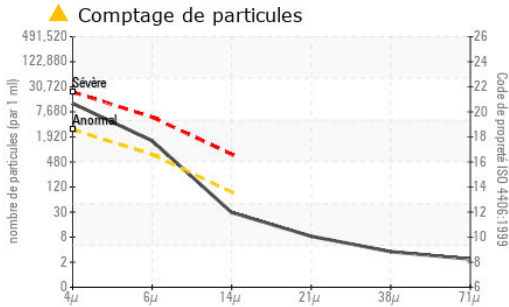
	methode	limite/base	actuel	passé1	passé2
Bore	ppm	ASTM D5185(m)	0	<1	---
Baryum	ppm	ASTM D5185(m)	0	0	---
Molybdène	ppm	ASTM D5185(m)	0	0	---
Manganèse	ppm	ASTM D5185(m)	0	0	---
Magnésium	ppm	ASTM D5185(m)	0	1	---
Calcium	ppm	ASTM D5185(m)	0	2	---
Phosphore	ppm	ASTM D5185(m)	1700	1560	---
Zinc	ppm	ASTM D5185(m)	0	4	---
Soufre	ppm	ASTM D5185(m)	1350	1359	---
Lithium	ppm	ASTM D5185(m)		<1	---

CONTAMINANTS

	methode	limite/base	actuel	passé1	passé2
Silicium	ppm	ASTM D5185(m)	>11	<1	---
Sodium	ppm	ASTM D5185(m)	>21	<1	---
Potassium	ppm	ASTM D5185(m)	>20	<1	---
Eau	%	ASTM D6304*	>0.05	0.018	---
ppm d'eau	ppm	ASTM D6304*	>500	180	---

INFRA-RED

	methode	limite/base	actuel	passé1	passé2
% de suie	%	ASTM D7844*		0	---
Nitration	Abs/cm	ASTM D7624*		3.7	---
Sulfatation	Abs./1mm	ASTM D7415*		139.5	---
Contenu en huile minérale	%	ASTM D7418*	<5.0%	▲ 7.9	---



ISO 17025:2017
Accredited
Laboratory

Laboratoire : WearCheck - C8-1175 Appleby Line, Burlington, ON L7L 5H9

N° d'échantillon : WC

N° de laboratoire : 02617554

Numéro unique : 5734664

Analyse : MOB 2 (Additional Tests: TAN Man)

Reçu : 22 Feb 2024

Tested : 28 Feb 2024

Diagnostiqué : 28 Feb 2024 - Bill Quesnel

Pour discuter ce rapport, contacter le service à la clientèle au 1-800-268-2131.

Test denoted (*) outside scope of accreditation, (m) method modified, (e) tested at external lab.

La validez de los resultados y la interpretación se basan en la muestra y la información proporcionada.

Envirolin Canada

520 rue Adanac

Quebec, QC

CA G1C 7B7

Contact: Patrick Levesque

patrick.levesque@envirolin.com

T: (418)623-1216

F: (418)660-8889

PROPRETÉ DU FLUIDE	methode	limite/base	actuel	passé1	passé2
Particules >4µ	ASTM D7647	>2500	▲ 10708	---	---
Particules >6µ	ASTM D7647	>640	▲ 1356	---	---
Particules >14µ	ASTM D7647	>80	26	---	---
Particules >21µ	ASTM D7647	>20	7	---	---
Particules >38µ	ASTM D7647	>4	3	---	---
Particules >71µ	ASTM D7647	>3	2	---	---
Propreté de l'huile	ISO 4406 (c)	>18/16/13	▲ 21/18/12	---	---

FLUID DEGRADATION	methode	limite/base	actuel	passé1	passé2
Oxydation	Abs/.1mm	ASTM D7414*	143.7	---	---
Indice d'acidité	mg KOH/g	ASTM D974*	0.54	---	---

VISUEL	methode	limite/base	actuel	passé1	passé2
Métal blanc	scalar	Visual*	NONE	---	---
Bronze	scalar	Visual*	NONE	---	---
Précipié	scalar	Visual*	NONE	---	---
Limon	scalar	Visual*	NONE	---	---
Débris	scalar	Visual*	NONE	---	---
Saleté	scalar	Visual*	NONE	---	---
Apparence	scalar	Visual*	NORML	---	---
Odeur	scalar	Visual*	NORML	---	---
Eau émulsifiée	scalar	Visual*	NEG	---	---
Eau libre	scalar	Visual*	NEG	---	---

PROPRIÉTÉS DU FLUID	methode	limite/base	actuel	passé1	passé2
Visc 40°C	cSt	ASTM D7279(m)	47.0	---	---
Visc 100°C	cSt	ASTM D7279(m)	8.1	---	---
Indice de viscosité (VI)	Scale	ASTM D2270*	146	---	---

IMAGES DE L'éCHANTILLON	methode	limite/base	actuel	passé1	passé2
Coluer				no image	no image
Fond				no image	no image

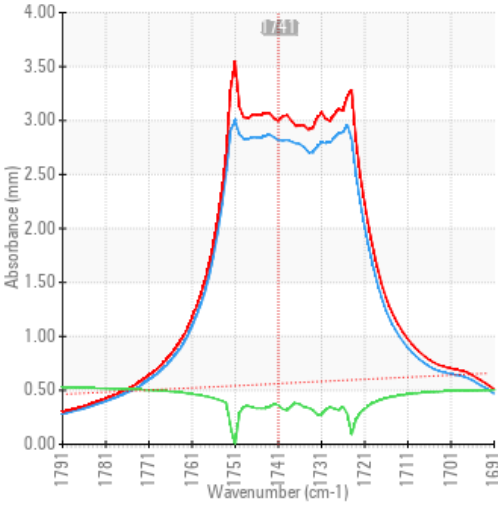


Secteur
BRANDT TRACTOR LTEE [02617553]
 Identité de la machine
JOHN DEERE 35P 1FF35PACPK000462
 Composant
Système hydraulique
 Fluid
PANOLIN HLP SYNTH 46 (56 LTR)

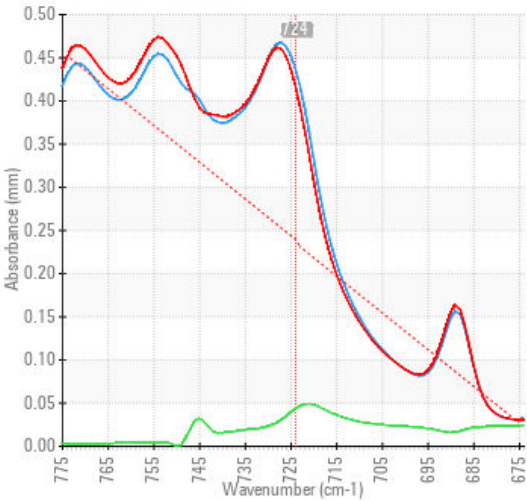
ANALYSE SPECTRAL

		methode	limite/base	actuel	passé1	passé2
Zinc	ppm	ASTM D5185(m)	0	4	---	---
Contenu en huile minérale	%	ASTM D7418*	<5.0%	▲ 7.9	---	---

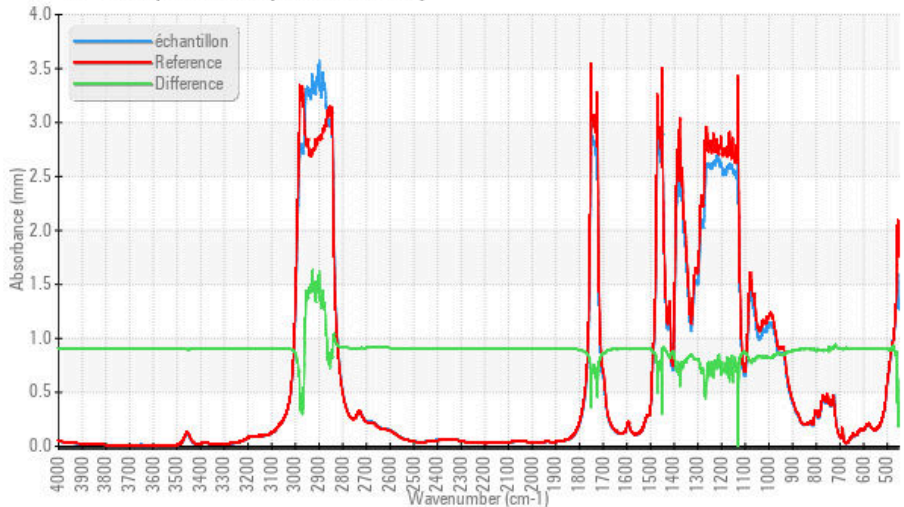
FT-IR - Esters 1



FT-IR - Esters II



FT-IR Spectrum (Absorbance)



ISO 17025:2017
 Accredited
 Laboratory

Laboratoire : WearCheck - C8-1175 Appleby Line, Burlington, ON L7L 5H9
N° d'échantillon : WC
N° de laboratoire : 02617554
Numéro unique : 5734664
Analyse : MOB 2 (Additional Tests: TAN Man)
Reçu : 22 Feb 2024
Tested : 28 Feb 2024
Diagnostic : 28 Feb 2024 - Bill Quesnel

Pour discuter cette rapport, contacter le service à la clientèle au 1-800-268-2131.

Test denoted (*) outside scope of accreditation, (m) method modified, (e) tested at external lab.

La validez de los resultados y la interpretación se basan en la muestra y la información proporcionada.

Envirolin Canada

520 rue Adanac
 Quebec, QC
 CA G1C 7B7

Contact: Patrick Levesque
 patrick.levesque@envirolin.com

T: (418)623-1216
 F: (418)660-8889

Cette page est intentionnellement laissée blanche