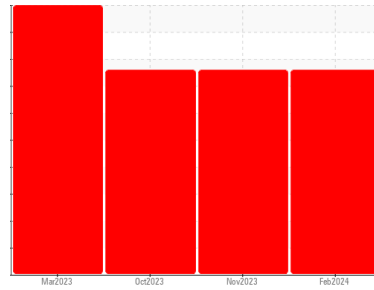




RÉSUMÉ DU PROBLEME

Sample Rating Trend



USURE



Identité de la machine

46-2020-01R

Composant

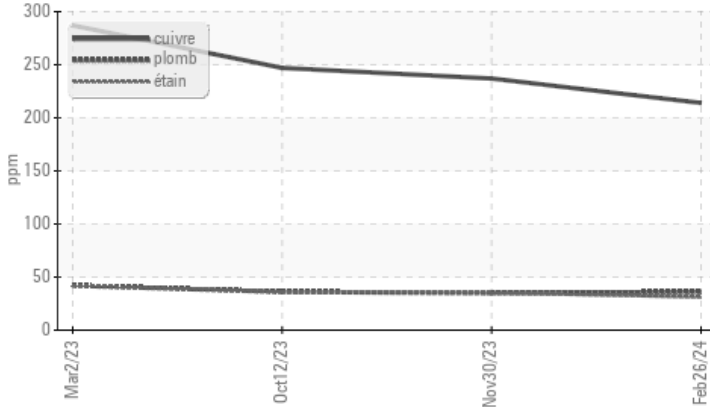
Système hydraulique

Fluid

AW HYDRAULIC OIL ISO 22 (--- GAL)

COMPONENT CONDITION SUMMARY

▲ Métaux non-ferreux



RECOMMENDATION

Vu la faible quantité d'informations pour cet équipement et son lubrifiant, les recommandations sont d'ordre général et peuvent ne pas s'appliquer à cette application. Veuillez nous transmettre les informations sur l'équipement, la contenance du réservoir, le type de lubrifiant et toute autre information pertinente pour une évaluation plus précise. Nous vous recommandons de vidanger l'huile de ce composant si vous ne l'avez pas déjà fait. Nous vous recommandons d'échantillonner de nouveau dès que possible afin de contrôler la situation. Le fluide n'était pas spécifié, toutefois, une comparaison avec d'autres fluides indique que ce fluide est du (GENERIC) AW HYDRAULIC OIL ISO 22. Veuillez confirmer. À NOTER: S.V.P. inclure, avec le prochain échantillon, des détails de la capacité du réservoir et le type et le degré de filtration. Veuillez communiquer avec un représentant WearCheck au sujet de l'achat d'une trousse d'échantillonnage appropriée à vos besoins. Notez: nous recommandons d'acheter les trousse IND 2 pour cet équipement, ce testkit inclut le Compte de Particule pour déterminer la propreté ISO du liquide. Ce test inclut le AN (indice d'acidité) pour évaluer si l'huile peut encore servir.

PROBLEMATIC TEST RESULTS

Statut de l'échant.				SEVERE	SEVERE	SEVERE
Plomb	ppm	ASTM D5185(m)	>20	▲ 36	▲ 35	▲ 36
Cuivre	ppm	ASTM D5185(m)	>20	▲ 214	▲ 237	▲ 247
Étain	ppm	ASTM D5185(m)	>20	▲ 31	▲ 35	▲ 36

Customer Id: ALCLAT
 Sample No.: WC0872345
 Lab Number: 02618965
 Test Package: IND 1



To manage this report scan the QR code

To discuss the diagnosis or test data:
 Kevin Marson +1 (289)291-4644 x4644
Kevin.Marson@wearcheck.com

To change component or sample information:
 Gloria Gonzalez +1 (289)291-4643 x4643
gloria.gonzalez@wearcheck.com

RECOMMENDED ACTIONS

Action	Status	Date	Done By	Description
Change Fluid	---	---	?	Nous vous recommandons de vidanger l'huile de ce composant si vous ne l'avez pas déjà fait.
Resample	---	---	?	We recommend an early resample to monitor this condition.
Contact Required	---	---	?	Please contact your representative for information regarding the proper sampling kits for your service.
Alert	---	---	?	Vu la faible quantité d'informations pour cet équipement et son lubrifiant, les recommandations sont d'ordre général et peuvent ne pas s'appliquer à cette application. Veuillez nous transmettre les informations sur l'équipement, la contenance du réservoir, le type de lubrifiant et toute autre information pertinente pour une évaluation plus précise.
Information Required	---	---	?	À NOTER: S.V.P. inclure, avec le prochain échantillon, des détails de la capacité du réservoir et le type et le degré de filtration.

HISTORICAL DIAGNOSIS

30 Nov 2023 Diag: Kevin Marson

USURE



Vu la faible quantité d'informations pour cet équipement et son lubrifiant, les recommandations sont d'ordre général et peuvent ne pas s'appliquer à cette application. Veuillez nous transmettre les informations sur l'équipement, la contenance du réservoir, le type de lubrifiant et toute autre information pertinente pour une évaluation plus précise. Nous vous recommandons de vidanger l'huile de ce composant si vous ne l'avez pas déjà fait. Nous vous recommandons d'échantillonner de nouveau dès que possible afin de contrôler la situation. Le fluide n'était pas spécifié, toutefois, une comparaison avec d'autres fluides indique que ce fluide est du (GENERIC) AW HYDRAULIC OIL ISO 22. Veuillez confirmer. À NOTER: S.V.P. inclure, avec le prochain échantillon, des détails de la capacité du réservoir et le type et le degré de filtration. Veuillez communiquer avec un représentant WearCheck au sujet de l'achat d'une trousse d'échantillonnage appropriée à vos besoins. Notez: nous recommandons d'acheter les trousse IND 2 pour cet équipement, ce testkit inclut le Compte de Particule pour déterminer la propreté ISO du liquide. Ce test inclut le AN (indice d'acidité) pour évaluer si l'huile peut encore servir. Usure de palier. Du lessivage du noyau du refroidisseur d'huile ou une usure des pistons du moteur est indiquée. Une usure de la plaque de butée ou d'un coussinet de la pompe est indiquée. Il n'y a aucune indication de contamination dans le composant (non confirmée). l'huile n'est plus en état de service en raison d'une usure anormale et/ou sévère.

view report



12 Oct 2023 Diag: Kevin Marson

USURE



Vu la faible quantité d'informations pour cet équipement et son lubrifiant, les recommandations sont d'ordre général et peuvent ne pas s'appliquer à cette application. Veuillez nous transmettre les informations sur l'équipement, la contenance du réservoir, le type de lubrifiant et toute autre information pertinente pour une évaluation plus précise. Nous vous recommandons de vidanger l'huile de ce composant si vous ne l'avez pas déjà fait. Nous vous recommandons d'échantillonner de nouveau dès que possible afin de contrôler la situation. Le fluide n'était pas spécifié, toutefois, une comparaison avec d'autres fluides indique que ce fluide est du (GENERIC) AW HYDRAULIC OIL ISO 22. Veuillez confirmer. À NOTER: S.V.P. inclure, avec le prochain échantillon, des détails de la capacité du réservoir et le type et le degré de filtration. Veuillez communiquer avec un représentant WearCheck au sujet de l'achat d'une trousse d'échantillonnage appropriée à vos besoins. Notez: nous recommandons d'acheter les trousse IND 2 pour cet équipement, ce testkit inclut le Compte de Particule pour déterminer la propreté ISO du liquide. Ce test inclut le AN (indice d'acidité) pour évaluer si l'huile peut encore servir. Usure de palier. Du lessivage du noyau du refroidisseur d'huile ou une usure des pistons du moteur est indiquée. Une usure de la plaque de butée ou d'un coussinet de la pompe est indiquée. Il n'y a aucune indication de contamination dans le composant (non confirmée). l'huile n'est plus en état de service en raison d'une usure anormale et/ou sévère.

view report



02 Mar 2023 Diag: Kevin Marson

USURE



Vu la faible quantité d'informations pour cet équipement et son lubrifiant, les recommandations sont d'ordre général et peuvent ne pas s'appliquer à cette application. Veuillez nous transmettre les informations sur l'équipement, la contenance du réservoir, le type de lubrifiant et toute autre information pertinente pour une évaluation plus précise. Nous vous recommandons de vérifier tous les endroits par lesquels des contaminants peuvent pénétrer dans le système. Nous vous recommandons de vidanger l'huile de ce composant si vous ne l'avez pas déjà fait. Le reniflard d'air doit être réparé. Si il n'est pas classé, nous vous recommandons de le remplacer par un reniflard à air adapté au micron et / ou au dessicant. Si évalué, nous vous recommandons de réparer / remplacer le reniflard. Échantillonner de nouveau dans 30 à 45 jours afin de contrôler la situation. À NOTER: S.V.P. inclure, avec le prochain échantillon, des détails de la capacité du réservoir et le type et le degré de filtration. Veuillez préciser la marque, le type et la viscosité de l'huile lors de votre prochain échantillon. Usure de palier. Du lessivage du noyau du refroidisseur d'huile ou une usure des pistons du moteur est indiquée. Une usure de la plaque de butée ou d'un coussinet de la pompe est indiquée. Il y a une grande quantité de particules (de 4 à >71 microns) dans l'huile. La teneur en eau est négligeable. La viscosité de l'échantillon se situe dans la portée de l'ISO 22; nous vous conseillons de vérifier. Le AN est acceptable pour ce fluide. l'huile n'est plus en état de service en raison d'une usure anormale et/ou sévère.

view report



Identité de la machine

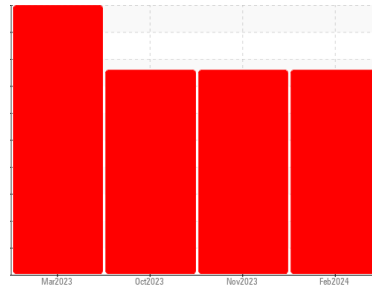
46-2020-01R

Composant

Système hydraulique

Fluid

AW HYDRAULIC OIL ISO 22 (--- GAL)



DIAGNOSTIC

▲ Recommendation

Vu la faible quantité d'informations pour cet équipement et son lubrifiant, les recommandations sont d'ordre général et peuvent ne pas s'appliquer à cette application. Veuillez nous transmettre les informations sur l'équipement, la contenance du réservoir, le type de lubrifiant et toute autre information pertinente pour une évaluation plus précise. Nous vous recommandons de vidanger l'huile de ce composant si vous ne l'avez pas déjà fait. Nous vous recommandons d'échantillonner de nouveau dès que possible afin de contrôler la situation. Le fluide n'était pas spécifié, toutefois, une comparaison avec d'autres fluides indique que ce fluide est du (GENERIC) AW HYDRAULIC OIL ISO 22. Veuillez confirmer. À NOTER: S.V.P. inclure, avec le prochain échantillon, des détails de la capacité du réservoir et le type et le degré de filtration. Veuillez communiquer avec un représentant WearCheck au sujet de l'achat d'une trousse d'échantillonnage appropriée à vos besoins. Notez: nous recommandons d'acheter les trousse IND 2 pour cet équipement, ce testkit inclut le Compte de Particule pour déterminer la propreté ISO du liquide. Ce test inclut le AN (indice d'acidité) pour évaluer si l'huile peut encore servir.

▲ Usure

Usure de palier. Du lessivage du noyau du refroidisseur d'huile ou une usure des pistons du moteur est indiquée. Une usure de la plaque de butée ou d'un coussinet de la pompe est indiquée.

Contamination

Il n'y a aucune indication de contamination dans le composant (non confirmée).

État Du Fluide

l'huile n'est plus en état de service en raison d'une usure anormale et/ou sévère.

INFORMATION SUR L'ÉCHANTILLON		methode	limite/base	actuel	passé1	passé2
Numéro d'échant.	Client Info			WC0872345	WC0871850	WC0803851
Date d'échant.	Client Info			26 Feb 2024	30 Nov 2023	12 Oct 2023
Âge d la Machine	hrs	Client Info		0	0	0
Âge de l'huile	hrs	Client Info		0	0	0
Huile changée	Client Info			N/A	N/A	N/A
Statut de l'échant.				SEVERE	SEVERE	SEVERE

CONTAMINATION		methode	limite/base	actuel	passé1	passé2
L'eau	WC Method		>0.05	NEG	NEG	NEG

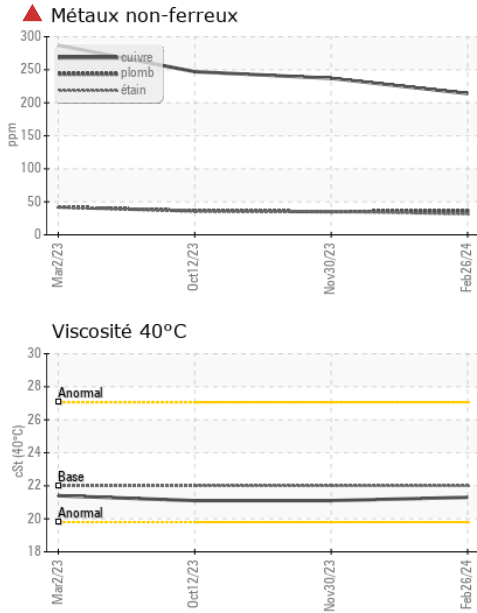
MÉTAUX D'USURE		methode	limite/base	actuel	passé1	passé2
Fer	ppm	ASTM D5185(m)	>20	2	2	2
Chrome	ppm	ASTM D5185(m)	>20	1	1	1
Nickel	ppm	ASTM D5185(m)	>20	4	4	4
Titane	ppm	ASTM D5185(m)		0	0	0
Argent	ppm	ASTM D5185(m)		0	<1	<1
Aluminium	ppm	ASTM D5185(m)	>20	<1	<1	0
Plomb	ppm	ASTM D5185(m)	>20	▲ 36	▲ 35	▲ 36
Cuivre	ppm	ASTM D5185(m)	>20	▲ 214	▲ 237	▲ 247
Étain	ppm	ASTM D5185(m)	>20	▲ 31	▲ 35	▲ 36
Antimoine	ppm	ASTM D5185(m)		0	0	<1
Vanadium	ppm	ASTM D5185(m)		0	0	0
Béryllium	ppm	ASTM D5185(m)		0	0	0
Cadmium	ppm	ASTM D5185(m)		0	0	0

ADDITIFS		methode	limite/base	actuel	passé1	passé2
Bore	ppm	ASTM D5185(m)	5	0	<1	0
Baryum	ppm	ASTM D5185(m)	5	0	<1	<1
Molybdène	ppm	ASTM D5185(m)	5	0	0	0
Manganèse	ppm	ASTM D5185(m)		0	0	0
Magnésium	ppm	ASTM D5185(m)	25	<1	0	0
Calcium	ppm	ASTM D5185(m)	200	74	63	67
Phosphore	ppm	ASTM D5185(m)	300	302	308	321
Zinc	ppm	ASTM D5185(m)	370	216	238	254
Soufre	ppm	ASTM D5185(m)	2500	998	956	964
Lithium	ppm	ASTM D5185(m)		<1	<1	<1

CONTAMINANTS		methode	limite/base	actuel	passé1	passé2
Silicium	ppm	ASTM D5185(m)	>15	<1	<1	<1
Sodium	ppm	ASTM D5185(m)		<1	2	1
Potassium	ppm	ASTM D5185(m)	>20	<1	4	0

INFRA-RED		methode	limite/base	actuel	passé1	passé2
% de suie	%	ASTM D7844*		0	0	0
Nitration	Abs/cm	ASTM D7624*		3.1	3.2	3.3
Sulfatation	Abs/.1mm	ASTM D7415*		25.3	25.9	26.1

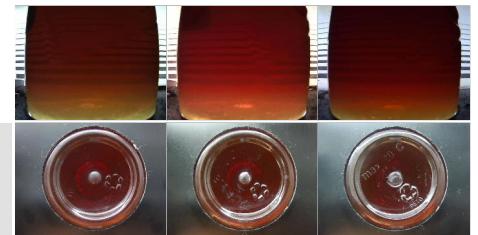
FLUID DEGRADATION		methode	limite/base	actuel	passé1	passé2
Oxydation	Abs/.1mm	ASTM D7414*		17.7	18.4	18.4



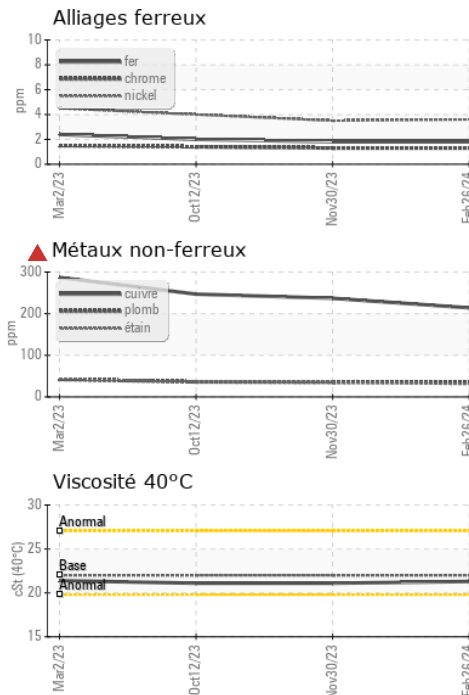
VISUEL	methode	limite/base	actuel	passé1	passé2
Métal blanc	scalar	Visual*	NONE	NONE	NONE
Bronze	scalar	Visual*	NONE	NONE	NONE
Précipié	scalar	Visual*	NONE	NONE	NONE
Limon	scalar	Visual*	NONE	NONE	VLITE
Débris	scalar	Visual*	NONE	NONE	NONE
Saleté	scalar	Visual*	NONE	NONE	NONE
Apparence	scalar	Visual*	NORML	NORML	NORML
Odeur	scalar	Visual*	NORML	NORML	NORML
Eau émulsifiée	scalar	Visual*	>0.05	NEG	NEG
Eau libre	scalar	Visual*		NEG	NEG

PROPRIÉTÉS DU FLUID	methode	limite/base	actuel	passé1	passé2
Visc 40°C	cSt	ASTM D7279(m)	22	21.3	21.1

IMAGES DE L'ÉCHANTILLON	methode	limite/base	actuel	passé1	passé2
Coluer					
Fond					



GRAPHIQUES



Laboratoire : WearCheck - C8-1175 Appleby Line, Burlington, ON L7L 5H9
N° d'échantillon : WC0872345
N° de laboratoire : 02618965
Numéro unique : 5736075
Analyse : IND 1 (Additional Tests: FT-IR)

Rio Tinto Alcan (SECAL) USINE LATERRIERE
 6301 BOUL. TALBOT
 LATERRIERE, QC
 CA G0V 1K0
 Contact: Sylvain Payer
 sylvain.payer@riotinto.com
 T: (418)818-9426
 F: (418)678-1876

Pour discuter cette rapport, contacter le service à la clientèle au 1-800-268-2131.

Test denoted (*) outside scope of accreditation, (m) method modified, (e) tested at external lab.

La validez de los resultados y la interpretación se basan en la muestra y la información proporcionada.