



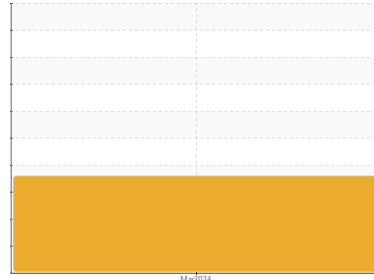
RAPPORT D'ANALYSE D'HUILE

Sample Rating Trend

CONTAMINANT

Secteur
CONSTRUCTION POLARIS CMM [02622498]
Identité de la machine
KOMATSU PC238USLC11 5590 (S/N 008803)

Composant
Système hydraulique
Fluid
PANOLIN HLP SYNTH 46 (--- GAL)



DIAGNOSTIC

▲ Recommendation

Nous recommandons le remplacement des filtres de ce composant.

Usure

Les taux d'usure de tous les composants sont normaux.

▲ Contamination

Il y a une légère quantité de limon (particules de 4 à 14 microns) dans l'huile. Il y a une concentration modérée (7.0%) d'huile minérale présente dans le fluide. La teneur en eau est négligeable.

● État Du Fluide

Le AN est acceptable pour ce fluide.

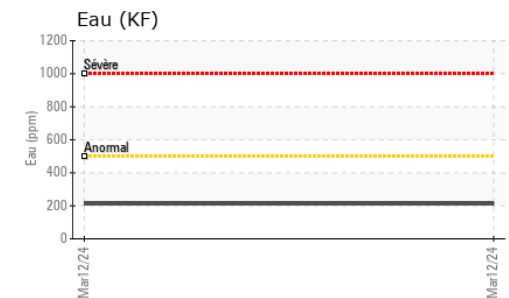
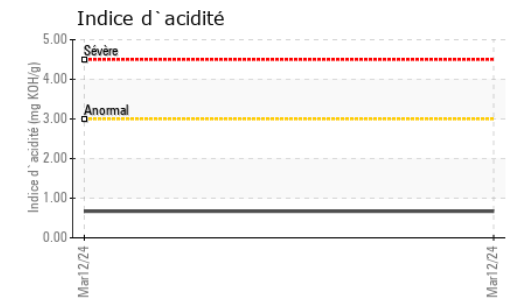
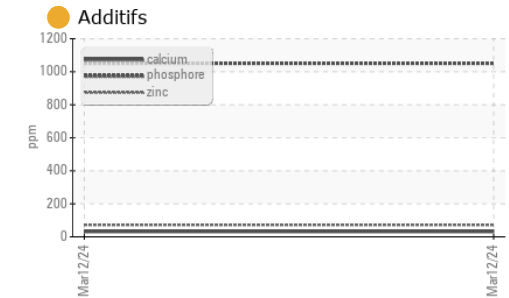
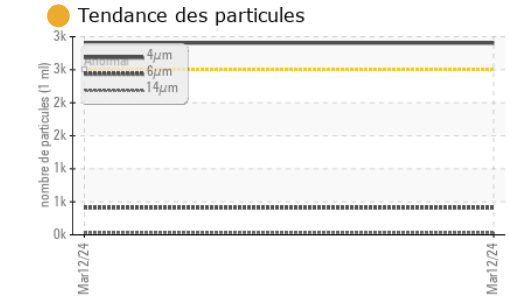
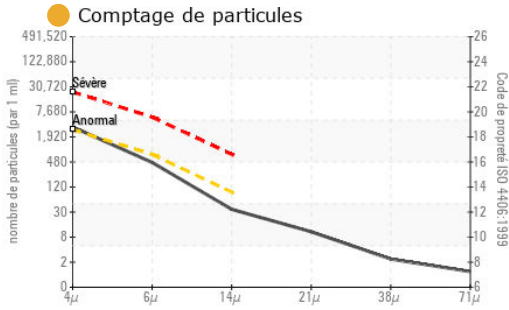
INFORMATION SUR L'ÉCHANTILLON		methode	limite/base	actuel	passé1	passé2
Numéro d'échant.	Client Info			WC	---	---
Date d'échant.	Client Info			12 Mar 2024	---	---
Âge d la Machine	hrs	Client Info		1680	---	---
Âge de l'huile	hrs	Client Info		0	---	---
Huile changée	Client Info			N/A	---	---
Statut de l'échant.				ABNORMAL	---	---

MÉTALUX D'USURE		methode	limite/base	actuel	passé1	passé2
Fer	ppm	ASTM D5185(m)	>20	4	---	---
Chrome	ppm	ASTM D5185(m)	>10	<1	---	---
Nickel	ppm	ASTM D5185(m)	>10	<1	---	---
Titane	ppm	ASTM D5185(m)		0	---	---
Argent	ppm	ASTM D5185(m)		0	---	---
Aluminium	ppm	ASTM D5185(m)	>10	<1	---	---
Plomb	ppm	ASTM D5185(m)	>10	4	---	---
Cuivre	ppm	ASTM D5185(m)	>75	2	---	---
Étain	ppm	ASTM D5185(m)	>10	<1	---	---
Antimoine	ppm	ASTM D5185(m)		0	---	---
Vanadium	ppm	ASTM D5185(m)		0	---	---
Béryllium	ppm	ASTM D5185(m)		0	---	---
Cadmium	ppm	ASTM D5185(m)		0	---	---

ADDITIFS		methode	limite/base	actuel	passé1	passé2
Bore	ppm	ASTM D5185(m)	0	<1	---	---
Baryum	ppm	ASTM D5185(m)	0	0	---	---
Molybdène	ppm	ASTM D5185(m)	0	<1	---	---
Manganèse	ppm	ASTM D5185(m)	0	0	---	---
Magnésium	ppm	ASTM D5185(m)	0	24	---	---
Calcium	ppm	ASTM D5185(m)	0	32	---	---
Phosphore	ppm	ASTM D5185(m)	1700	1051	---	---
Zinc	ppm	ASTM D5185(m)	0	72	---	---
Soufre	ppm	ASTM D5185(m)	1350	1420	---	---
Lithium	ppm	ASTM D5185(m)		<1	---	---

CONTAMINANTS		methode	limite/base	actuel	passé1	passé2
Silicium	ppm	ASTM D5185(m)	>20	1	---	---
Sodium	ppm	ASTM D5185(m)		<1	---	---
Potassium	ppm	ASTM D5185(m)	>20	1	---	---
Eau	%	ASTM D6304*	>0.05	0.021	---	---
ppm d'eau	ppm	ASTM D6304*	>500	212	---	---

INFRA-RED		methode	limite/base	actuel	passé1	passé2
% de suie	%	ASTM D7844*		0	---	---
Nitration	Abs/cm	ASTM D7624*		3.9	---	---
Sulfatation	Abs/.1mm	ASTM D7415*		149.1	---	---
Contenu en huile minérale	%	ASTM D7418*	<5.0%	7.0	---	---



ISO 17025:2017
Accredited
Laboratory

Laboratoire : WearCheck - C8-1175 Appleby Line, Burlington, ON L7L 5H9

N° d'échantillon : WC

N° de laboratoire : 02621863

Numéro unique : 5746982

Analyse : MOB 2 (Additional Tests: TAN Man)

Reçu : 13 Mar 2024

Tested : 14 Mar 2024

Diagnostic : 18 Mar 2024 - Kevin Marson

Pour discuter cette rapport, contacter le service à la clientèle au 1-800-268-2131.

Test denoted (*) outside scope of accreditation, (m) method modified, (e) tested at external lab.

La validez de los resultados y la interpretación se basan en la muestra y la información proporcionada.

PROPRETÉ DU FLUIDE	methode	limite/base	actuel	passé1	passé2
Particules >4µ	ASTM D7647	>2500	● 2904	---	---
Particules >6µ	ASTM D7647	>640	● 410	---	---
Particules >14µ	ASTM D7647	>80	● 31	---	---
Particules >21µ	ASTM D7647	>20	● 9	---	---
Particules >38µ	ASTM D7647	>4	● 2	---	---
Particules >71µ	ASTM D7647	>3	● 1	---	---
Propreté de l'huile	ISO 4406 (c)	>18/16/13	● 19/16/12	---	---

FLUID DEGRADATION	methode	limite/base	actuel	passé1	passé2
Oxydation	Abs/.1mm	ASTM D7414*	146.0	---	---
Indice d'acidité	mg KOH/g	ASTM D974*	0.67	---	---

VISUEL	methode	limite/base	actuel	passé1	passé2
Métal blanc	scalar	Visual*	NONE	---	---
Bronze	scalar	Visual*	NONE	---	---
Préciipié	scalar	Visual*	NONE	---	---
Limon	scalar	Visual*	NONE	---	---
Débris	scalar	Visual*	NONE	---	---
Saleté	scalar	Visual*	NONE	---	---
Apparence	scalar	Visual*	NORML	---	---
Odeur	scalar	Visual*	NORML	---	---
Eau émulsifiée	scalar	Visual*	NEG	---	---
Eau libre	scalar	Visual*	NEG	---	---

PROPRIÉTÉS DU FLUID	methode	limite/base	actuel	passé1	passé2
Visc 40°C	cSt	ASTM D7279(m)	47.0	---	---
Visc 100°C	cSt	ASTM D7279(m)	8.1	---	---
Indice de viscosité (VI)	Scale	ASTM D2270*	146	---	---

IMAGES DE L'éCHANTILLON	methode	limite/base	actuel	passé1	passé2
Coluer				no image	no image
Fond				no image	no image

Envirolin Canada

520 rue Adanac

Quebec, QC

CA G1C 7B7

Contact: Patrick Levesque

patrick.levesque@envirolin.com

T: (418)623-1216

F: (418)660-8889

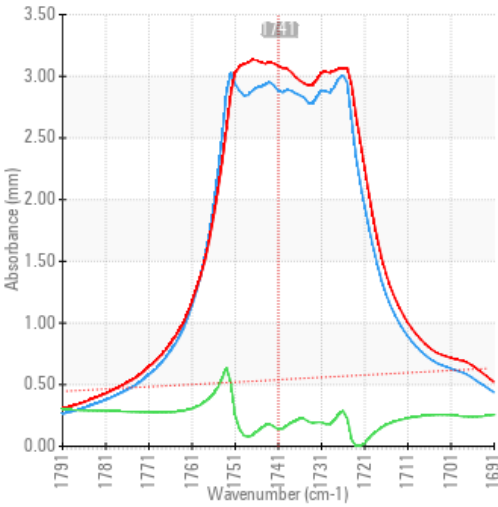


Secteur
CONSTRUCTION POLARIS CMM [02622498]
 Identité de la machine
KOMATSU PC238USLC11 5590 (S/N 008803)
 Composant
Système hydraulique
 Fluid
PANOLIN HLP SYNTH 46 (--- GAL)

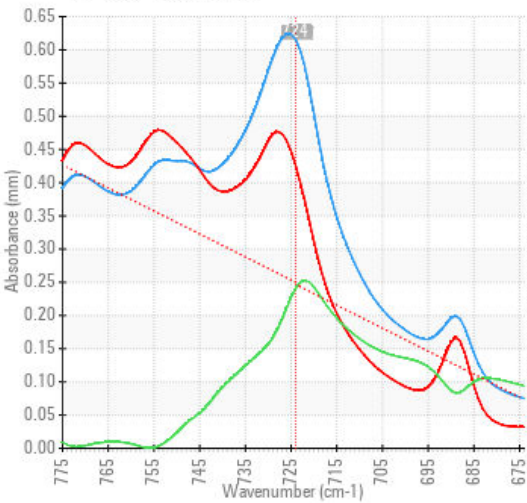
ANALYSE SPECTRAL

		methode	limite/base	actuel	passé1	passé2
Zinc	ppm	ASTM D5185(m)	0	● 72	---	---
Contenu en huile minérale	%	ASTM D7418*	<5.0%	▲ 7.0	---	---

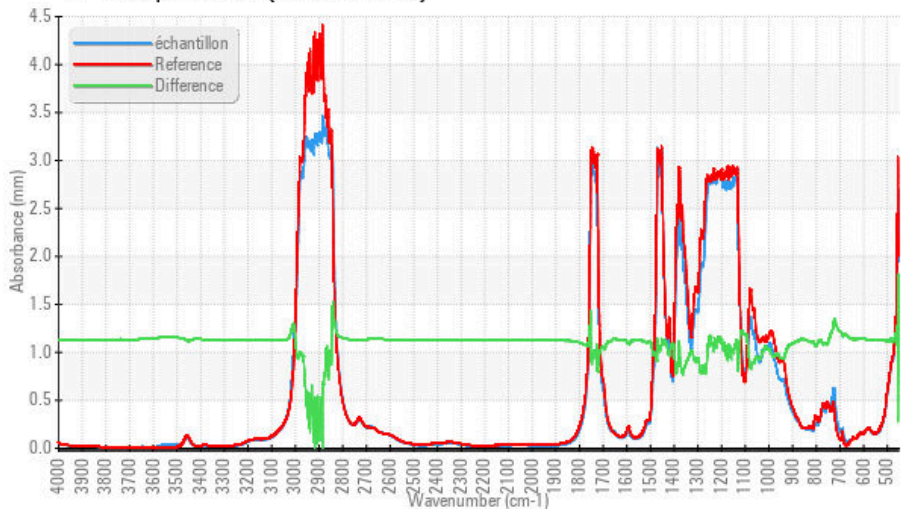
FT-IR - Esters 1



FT-IR - Esters II



FT-IR Spectrum (Absorbance)



Laboratoire : WearCheck - C8-1175 Appleby Line, Burlington, ON L7L 5H9
N° d'échantillon : WC
N° de laboratoire : 02621863
Reçu : 13 Mar 2024
Tested : 14 Mar 2024
Numéro unique : 5746982
Diagnostiqué : 18 Mar 2024 - Kevin Marson
Analyse : MOB 2 (Additional Tests: TAN Man)

Pour discuter cette rapport, contacter le service à la clientèle au 1-800-268-2131.

Test denoted (*) outside scope of accreditation, (m) method modified, (e) tested at external lab.

La validez de los resultados y la interpretación se basan en la muestra y la información proporcionada.

Envirolin Canada

520 rue Adanac
 Quebec, QC
 CA G1C 7B7

Contact: Patrick Levesque
 patrick.levesque@envirolin.com

T: (418)623-1216
 F: (418)660-8889

Cette page est intentionnellement laissée blanche