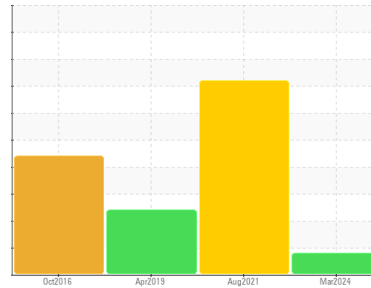




# RAPPORT D'ANALYSE D'HUILE

Sample Rating Trend



ISO(LES NORMES)



Secteur  
**CONSTRUCTION INJECTION EDM INC. [02623868]**  
 Identité de la machine  
**2016 DOOSAN DX225LC 924 (S/N DHKCEBA0LE0001644)**

Composant  
**Système hydraulique**  
 Fluid  
**PANOLIN HLP SYNTH 46 (228 LTR)**

## DIAGNOSTIC

### ▲ Recommendation

Nous recommandons le remplacement des filtres de ce composant. Nous vous recommandons d'échantillonner de nouveau dès que possible afin de contrôler la situation.

### Usure

Les taux d'usure de tous les composants sont normaux.

### ▲ Contamination

Il y a une quantité modérée de particules (de 4 à 14 microns) dans l'huile. Il y a une faible concentration (<5.0%) d'huile minérale présente dans le fluide. La teneur en eau est négligeable. La propreté du système est supérieure à la limite acceptable pour votre objectif de propreté ISO 4406.

### État Du Fluide

Le AN est acceptable pour ce fluide. l'huile peut encore servir si la contamination peut être réduite à un niveau acceptable.

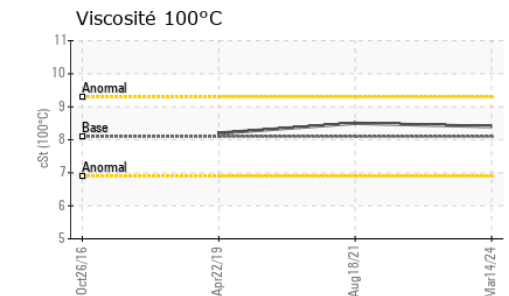
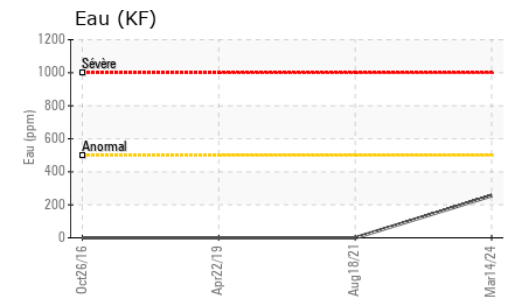
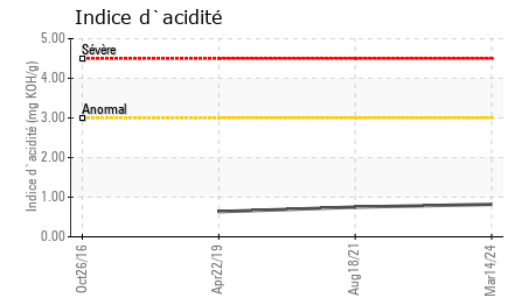
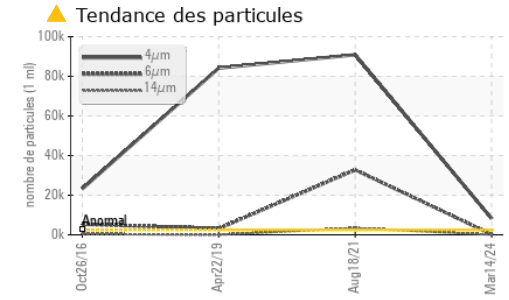
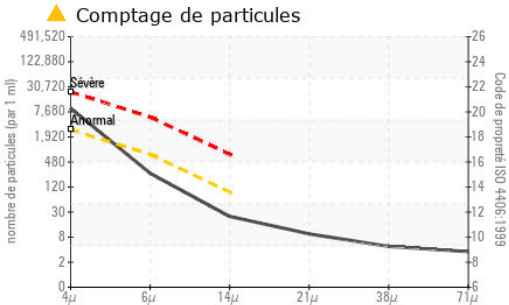
INFORMATION SUR L'éCHANTILLON			methode	limite/base	actuel	passé1	passé2
Numéro d'échant.	Client Info				<b>WC</b>	WC	WC
Date d'échant.	Client Info				<b>14 Mar 2024</b>	18 Aug 2021	22 Apr 2019
Âge d la Machine	hrs	Client Info			<b>2934</b>	2389	1689
Âge de l'huile	hrs	Client Info			<b>0</b>	0	0
Huile changée	Client Info				<b>N/A</b>	N/A	N/A
Statut de l'échant.					<b>ABNORMAL</b>	SEVERE	SEVERE

MÉTAUX D'USURE			methode	limite/base	actuel	passé1	passé2
Fer	ppm	ASTM D5185(m)	>20	<b>5</b>	7	11	
Chrome	ppm	ASTM D5185(m)	>10	<b>0</b>	<1	<1	
Nickel	ppm	ASTM D5185(m)	>10	<b>0</b>	<1	<1	
Titane	ppm	ASTM D5185(m)		<b>0</b>	0	<1	
Argent	ppm	ASTM D5185(m)		<b>0</b>	<1	0	
Aluminium	ppm	ASTM D5185(m)	>10	<b>0</b>	<1	<1	
Plomb	ppm	ASTM D5185(m)	>10	<b>&lt;1</b>	<1	<1	
Cuivre	ppm	ASTM D5185(m)	>75	<b>2</b>	2	3	
Étain	ppm	ASTM D5185(m)	>10	<b>0</b>	<1	<1	
Antimoine	ppm	ASTM D5185(m)		<b>0</b>	0	0	
Vanadium	ppm	ASTM D5185(m)		<b>0</b>	0	0	
Béryllium	ppm	ASTM D5185(m)		<b>0</b>	0	0	
Cadmium	ppm	ASTM D5185(m)		<b>0</b>	0	<1	

ADDITIFS			methode	limite/base	actuel	passé1	passé2
Bore	ppm	ASTM D5185(m)	0	<b>0</b>	2	3	
Baryum	ppm	ASTM D5185(m)	0	<b>0</b>	0	0	
Molybdène	ppm	ASTM D5185(m)	0	<b>0</b>	0	<1	
Manganèse	ppm	ASTM D5185(m)	0	<b>0</b>	<1	<1	
Magnésium	ppm	ASTM D5185(m)	0	<b>0</b>	2	1	
Calcium	ppm	ASTM D5185(m)	0	<b>&lt;1</b>	4	4	
Phosphore	ppm	ASTM D5185(m)	1700	<b>1487</b>	1588	1417	
Zinc	ppm	ASTM D5185(m)	0	<b>27</b>	27	47	
Soufre	ppm	ASTM D5185(m)	1350	<b>1306</b>	1319	1299	
Lithium	ppm	ASTM D5185(m)		<b>&lt;1</b>	<1	<1	

CONTAMINANTS			methode	limite/base	actuel	passé1	passé2
Silicium	ppm	ASTM D5185(m)	>20	<b>&lt;1</b>	4	8	
Sodium	ppm	ASTM D5185(m)		<b>&lt;1</b>	<1	<1	
Potassium	ppm	ASTM D5185(m)	>20	<b>&lt;1</b>	<1	<1	
Eau	%	ASTM D6304*	>0.05	<b>0.025</b>	---	---	
ppm d'eau	ppm	ASTM D6304*	>500	<b>255</b>	---	---	

INFRA-RED			methode	limite/base	actuel	passé1	passé2
% de suie	%	ASTM D7844*		<b>0</b>	---	0	
Nitration	Abs/cm	ASTM D7624*		<b>4.1</b>	---	1.8	
Sulfatation	Abs/.1mm	ASTM D7415*		<b>154.2</b>	---	22.1	
Contenu en huile minérale	%	ASTM D7418*	<5.0%	<b>&lt;5.0</b>	0.0	▲ 9.1	



**Laboratoire** : WearCheck - C8-1175 Appleby Line, Burlington, ON L7L 5H9  
**N° d'échantillon** : WC  
**N° de laboratoire** : 02624052  
**Numéro unique** : 5749171  
**Analyse** : MOB 2 ( Additional Tests: TAN Man )

*Pour discuter ce rapport, contacter le service à la clientèle au 1-800-268-2131.  
 Test denoted (\*) outside scope of accreditation, (m) method modified, (e) tested at external lab.  
 La validez de los resultados y la interpretación se basan en la muestra y la información proporcionada.*

PROPRETÉ DU FLUIDE	methode	limite/base	actuel	passé1	passé2
Particules >4µ	ASTM D7647	>2500	▲ 8183	▲ 90881	▲ 84163
Particules >6µ	ASTM D7647	>640	226	▲ 32802	▲ 3149
Particules >14µ	ASTM D7647	>80	21	▲ 3403	29
Particules >21µ	ASTM D7647	>20	8	▲ 717	9
Particules >38µ	ASTM D7647	>4	4	▲ 19	0
Particules >71µ	ASTM D7647	>3	3	0	0
Propreté de l'huile	ISO 4406 (c)	>18/16/13	▲ 20/15/12	▲ 24/22/19	▲ 24/19/12

FLUID DEGRADATION	methode	limite/base	actuel	passé1	passé2
Oxydation	Abs./1mm	ASTM D7414*	155.4	---	18.0
Indice d'acidité	mg KOH/g	ASTM D974*	0.82	0.75	0.635

VISUEL	methode	limite/base	actuel	passé1	passé2
Métal blanc	scalar	Visual*	NONE	NONE	NONE
Bronze	scalar	Visual*	NONE	NONE	NONE
Précipié	scalar	Visual*	NONE	NONE	NONE
Limon	scalar	Visual*	NONE	NONE	NONE
Débris	scalar	Visual*	NONE	NONE	NONE
Saleté	scalar	Visual*	NONE	NONE	NONE
Apparence	scalar	Visual*	NORML	NORML	NORML
Odeur	scalar	Visual*	NORML	NORML	NORML
Eau émulsifiée	scalar	Visual*	NEG	NEG	NEG
Eau libre	scalar	Visual*	NEG	NEG	NEG

PROPRIÉTÉS DU FLUID	methode	limite/base	actuel	passé1	passé2
Visc 40°C	cSt	ASTM D7279(m)	47.0	46.9	46.7
Visc 100°C	cSt	ASTM D7279(m)	8.1	8.5	8.2
Indice de viscosité (VI)	Scale	ASTM D2270*	146	159	150

IMAGES DE L'éCHANTILLON	methode	limite/base	actuel	passé1	passé2
Coluer					
Fond					



# RAPPORT DE CONTENU EN HUILE MINERALE

PASS

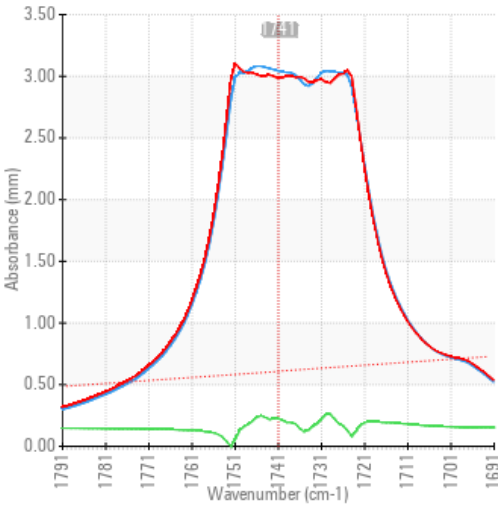


Secteur  
**CONSTRUCTION INJECTION EDM INC. [02623868]**  
 Identité de la machine  
**2016 DOOSAN DX225LC 924 (S/N DHKCEBA0LE0001644)**  
 Composant  
**Système hydraulique**  
 Fluid  
**PANOLIN HLP SYNTH 46 (228 LTR)**

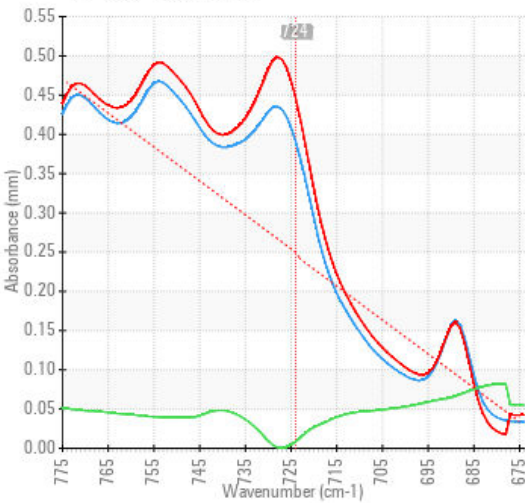
## ANALYSE SPECTRAL

		methode	limite/base	actuel	passé1	passé2
Zinc	ppm	ASTM D5185(m)	0	<b>27</b>	27	47
Contenu en huile minérale	%	ASTM D7418*	<5.0%	<b>&lt;5.0</b>	0.0	▲ 9.1

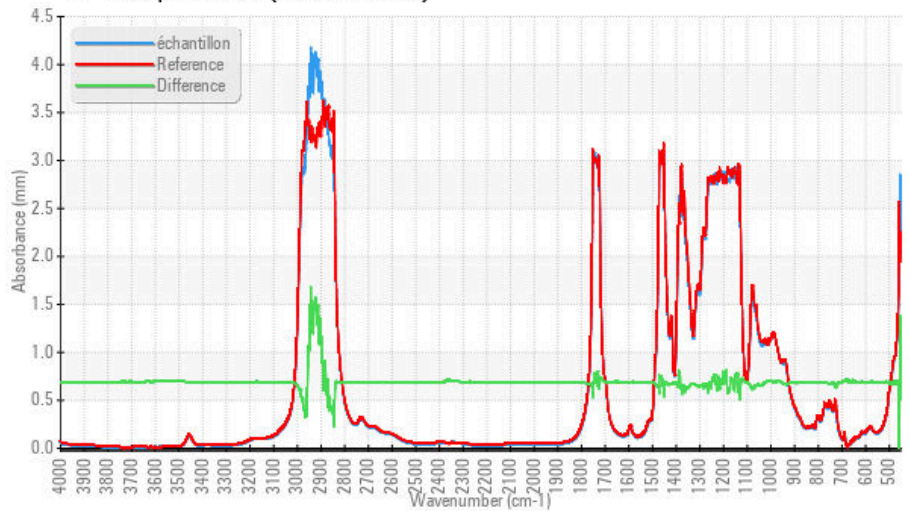
### FT-IR - Esters 1



### FT-IR - Esters II



### FT-IR Spectrum (Absorbance)



ISO 17025:2017  
 Accredited  
 Laboratory

**Laboratoire** : WearCheck - C8-1175 Appleby Line, Burlington, ON L7L 5H9  
**N° d'échantillon** : WC  
**N° de laboratoire** : 02624052  
**Numéro unique** : 5749171  
**Analyse** : MOB 2 ( Additional Tests: TAN Man )  
**Reçu** : 22 Mar 2024  
**Tested** : 25 Mar 2024  
**Diagnostic** : 25 Mar 2024 - Bill Quesnel

Pour discuter cette rapport, contacter le service à la clientèle au 1-800-268-2131.

Test denoted (\*) outside scope of accreditation, (m) method modified, (e) tested at external lab.

La validez de los resultados y la interpretación se basan en la muestra y la información proporcionada.

### Envirolin Canada

520 rue Adanac  
 Quebec, QC  
 CA G1C 7B7

Contact: Patrick Levesque  
 patrick.levesque@envirolin.com

T: (418)623-1216  
 F: (418)660-8889

*Cette page est intentionnellement laissée blanche*