



# RAPPORT D'ANALYSE D'HUILE

## Sample Rating Trend

ISO(LES NORMES)



Secteur

**JEAN LECLERC EXCAVATION [02548846]**

Identité de la machine

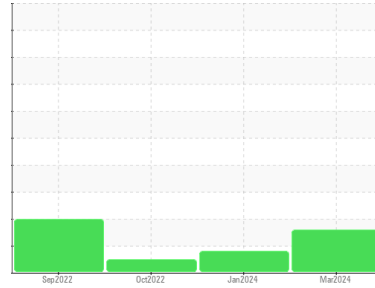
**JOHN DEERE 135G 739 (S/N 1FF135GXPMF502416)**

Composant

**Système hydraulique**

Fluid

**PANOLIN HLP SYNTH 46 (110 LTR)**



### DIAGNOSTIC

#### ● Recommendation

Nous recommandons le remplacement des filtres de ce composant. Échantillonner de nouveau l'équipement au prochain intervalle de vidange afin d'en surveiller la condition.

#### Usure

Les taux d'usure de tous les composants sont normaux.

#### ● Contamination

Il y a une légère quantité de limon (particules de 4 à 14 microns) dans l'huile. Il y a une faible concentration (<5.0%) d'huile minérale présente dans le fluide. La teneur en eau est négligeable.

#### État Du Fluide

Le AN est acceptable pour ce fluide. L'état de l'huile permet d'en prolonger l'utilisation.

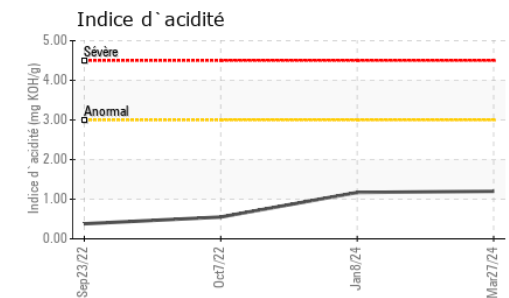
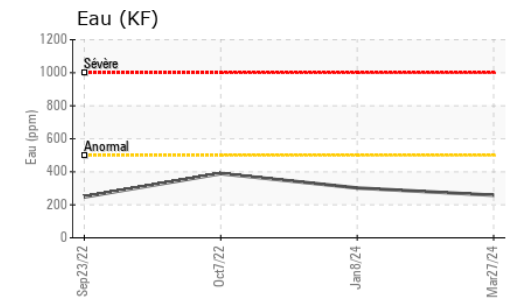
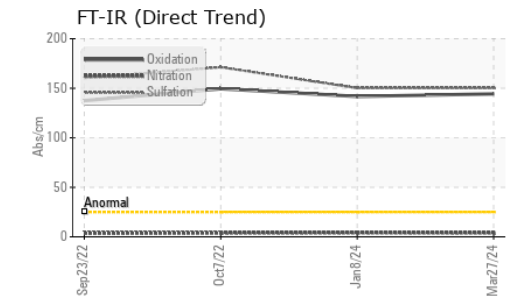
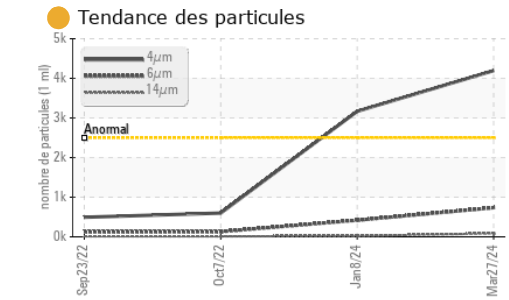
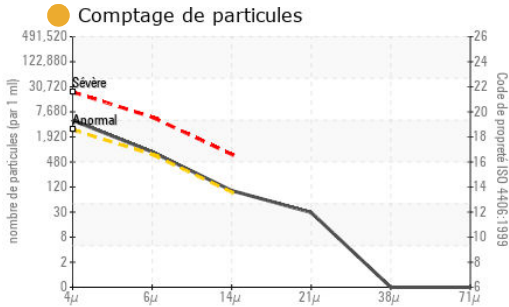
INFORMATION SUR L'ÉCHANTILLON		methode	limite/base	actuel	passé1	passé2
Numéro d'échant.	Client Info			<b>WC</b>	WC	WC
Date d'échant.	Client Info			<b>27 Mar 2024</b>	08 Jan 2024	07 Oct 2022
Âge d la Machine	hrs	Client Info		<b>3323</b>	1658	1658
Âge de l'huile	hrs	Client Info		<b>0</b>	0	0
Huile changée	Client Info			<b>N/A</b>	N/A	N/A
Statut de l'échant.				<b>ATTENTION</b>	ATTENTION	NORMAL

MÉTALUX D'USURE		methode	limite/base	actuel	passé1	passé2
Fer	ppm	ASTM D5185(m)	>32	<b>12</b>	11	2
Chrome	ppm	ASTM D5185(m)	>9	<b>0</b>	0	0
Nickel	ppm	ASTM D5185(m)	>5	<b>0</b>	<1	0
Titane	ppm	ASTM D5185(m)		<b>&lt;1</b>	0	<1
Argent	ppm	ASTM D5185(m)		<b>0</b>	0	0
Aluminium	ppm	ASTM D5185(m)	>9	<b>&lt;1</b>	<1	0
Plomb	ppm	ASTM D5185(m)	>28	<b>0</b>	<1	0
Cuivre	ppm	ASTM D5185(m)	>50	<b>&lt;1</b>	1	<1
Étain	ppm	ASTM D5185(m)	>5	<b>0</b>	0	0
Antimoine	ppm	ASTM D5185(m)		<b>0</b>	0	<1
Vanadium	ppm	ASTM D5185(m)		<b>0</b>	0	0
Béryllium	ppm	ASTM D5185(m)		<b>0</b>	0	0
Cadmium	ppm	ASTM D5185(m)		<b>0</b>	0	0

ADDITIFS		methode	limite/base	actuel	passé1	passé2
Bore	ppm	ASTM D5185(m)	0	<b>1</b>	<1	<1
Baryum	ppm	ASTM D5185(m)	0	<b>&lt;1</b>	0	0
Molybdène	ppm	ASTM D5185(m)	0	<b>0</b>	0	0
Manganèse	ppm	ASTM D5185(m)	0	<b>0</b>	0	0
Magnésium	ppm	ASTM D5185(m)	0	<b>&lt;1</b>	0	0
Calcium	ppm	ASTM D5185(m)	0	<b>1</b>	2	<1
Phosphore	ppm	ASTM D5185(m)	1700	<b>1406</b>	1430	1683
Zinc	ppm	ASTM D5185(m)	0	<b>54</b>	49	10
Soufre	ppm	ASTM D5185(m)	1350	<b>1255</b>	1386	1413
Lithium	ppm	ASTM D5185(m)		<b>&lt;1</b>	<1	<1

CONTAMINANTS		methode	limite/base	actuel	passé1	passé2
Silicium	ppm	ASTM D5185(m)	>11	<b>&lt;1</b>	2	0
Sodium	ppm	ASTM D5185(m)	>21	<b>2</b>	2	<1
Potassium	ppm	ASTM D5185(m)	>20	<b>&lt;1</b>	5	<1
Eau	%	ASTM D6304*	>0.05	<b>0.025</b>	0.030	0.038
ppm d'eau	ppm	ASTM D6304*	>500	<b>258</b>	302	389.0

INFRA-RED		methode	limite/base	actuel	passé1	passé2
% de suie	%	ASTM D7844*		<b>0</b>	0	0
Nitration	Abs/cm	ASTM D7624*		<b>3.9</b>	4.1	3.9
Sulfatation	Abs/.1mm	ASTM D7415*		<b>150.2</b>	150.2	171.2
Contenu en huile minérale	%	ASTM D7418*	<5.0%	<b>&lt;5.0</b>	<5.0	<5.0



**Laboratoire** : WearCheck - C8-1175 Appleby Line, Burlington, ON L7L 5H9  
**N° d'échantillon** : WC  
**N° de laboratoire** : 02625861  
**Reçu** : 01 Apr 2024  
**Tested** : 03 Apr 2024  
**Numéro unique** : 5758993  
**Diagnostiqué** : 04 Apr 2024 - Bill Quesnel  
**Analyse** : MOB 2 ( Additional Tests: TAN Man )

Pour discuter ce rapport, contacter le service à la clientèle au 1-800-268-2131.

Test denoted (\*) outside scope of accreditation, (m) method modified, (e) tested at external lab.

La validez de los resultados y la interpretación se basan en la muestra y la información proporcionada.

**Envirolin Canada**

520 rue Adanac  
 Quebec, QC  
 CA G1C 7B7

Contact: Patrick Levesque  
 patrick.levesque@envirolin.com

T: (418)623-1216

F: (418)660-8889

PROPRETÉ DU FLUIDE	methode	limite/base	actuel	passé1	passé2
Particules >4µ	ASTM D7647	>2500	● 4195	● 3168	600
Particules >6µ	ASTM D7647	>640	● 736	419	129
Particules >14µ	ASTM D7647	>80	● 87	19	12
Particules >21µ	ASTM D7647	>20	● 26	4	3
Particules >38µ	ASTM D7647	>4	● 0	0	0
Particules >71µ	ASTM D7647	>3	● 0	0	0
Propreté de l'huile	ISO 4406 (c)	>18/16/13	● 19/17/14	● 19/16/11	16/14/11

FLUID DEGRADATION	methode	limite/base	actuel	passé1	passé2
Oxydation	Abs./1mm	ASTM D7414*	144.3	141.7	149.5
Indice d'acidité	mg KOH/g	ASTM D974*	1.20	1.17	0.55

VISUEL	methode	limite/base	actuel	passé1	passé2
Métal blanc	scalar	Visual*	NONE	NONE	NONE
Bronze	scalar	Visual*	NONE	NONE	NONE
Précipié	scalar	Visual*	NONE	NONE	NONE
Limon	scalar	Visual*	NONE	NONE	NONE
Débris	scalar	Visual*	NONE	NONE	NONE
Saleté	scalar	Visual*	VLITE	NONE	NONE
Apparence	scalar	Visual*	NORML	NORML	NORML
Odeur	scalar	Visual*	NORML	NORML	NORML
Eau émulsifiée	scalar	Visual*	NEG	NEG	NEG
Eau libre	scalar	Visual*	NEG	NEG	NEG

PROPRIÉTÉS DU FLUID	methode	limite/base	actuel	passé1	passé2
Visc 40°C	cSt	ASTM D7279(m)	47.0	44.9	40.5
Visc 100°C	cSt	ASTM D7279(m)	8.1	8.2	8.1
Indice de viscosité (VI)	Scale	ASTM D2270*	146	158	178

IMAGES DE L'ÉCHANTILLON	methode	limite/base	actuel	passé1	passé2
Coluer					
Fond					



Secteur

**JEAN LECLERC EXCAVATION [02548846]**

Identité de la machine

**JOHN DEERE 135G 739 (S/N 1FF135GXPMF502416)**

Composant

**Système hydraulique**

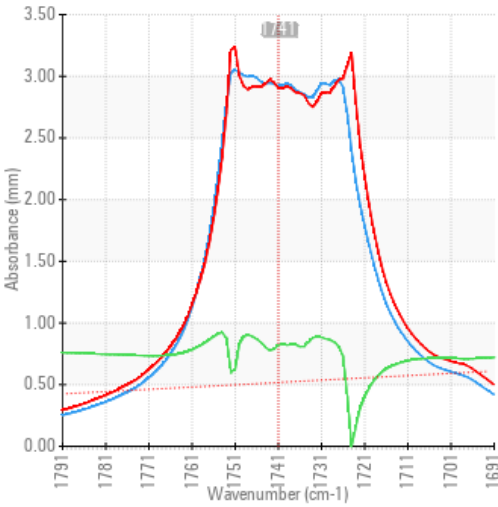
Fluid

**PANOLIN HLP SYNTH 46 (110 LTR)**

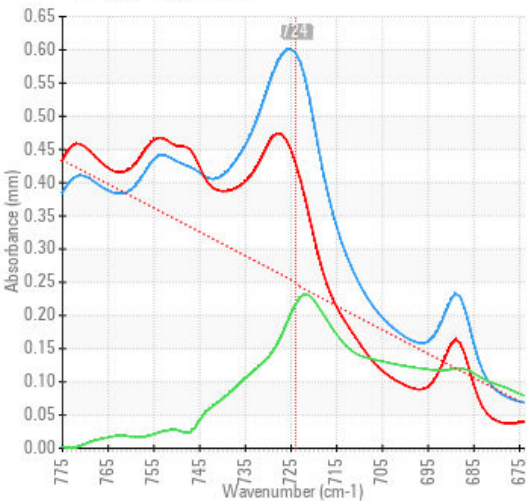
## ANALYSE SPECTRAL

		methode	limite/base	actuel	passé1	passé2
Zinc	ppm	ASTM D5185(m)	0	<b>54</b>	49	10
Contenu en huile minérale	%	ASTM D7418*	<5.0%	<b>&lt;5.0</b>	<5.0	<5.0

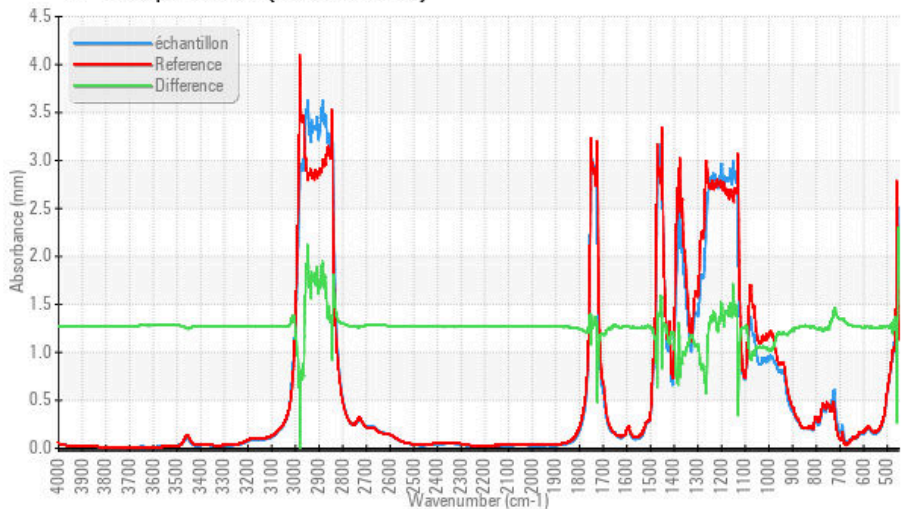
FT-IR - Esters 1



FT-IR - Esters II



FT-IR Spectrum (Absorbance)



ISO 17025:2017  
Accredited  
Laboratory

**Laboratoire** : WearCheck - C8-1175 Appleby Line, Burlington, ON L7L 5H9

**N° d'échantillon** : WC

**N° de laboratoire** : 02625861

**Numéro unique** : 5758993

**Analyse** : MOB 2 ( Additional Tests: TAN Man )

**Reçu** : 01 Apr 2024

**Tested** : 03 Apr 2024

**Diagnostic** : 04 Apr 2024 - Bill Quesnel

Pour discuter cette rapport, contacter le service à la clientèle au 1-800-268-2131.

Test denoted (\*) outside scope of accreditation, (m) method modified, (e) tested at external lab.

La validez de los resultados y la interpretación se basan en la muestra y la información proporcionada.

**Envirolin Canada**

520 rue Adanac

Quebec, QC

CA G1C 7B7

Contact: Patrick Levesque

patrick.levesque@envirolin.com

T: (418)623-1216

F: (418)660-8889

*Cette page est intentionnellement laissée blanche*