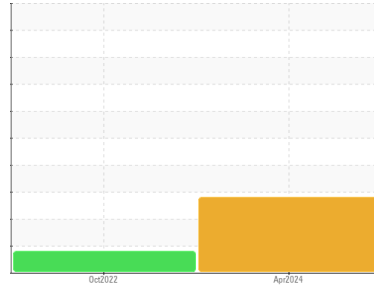




# RAPPORT D'ANALYSE D'HUILE

Sample Rating Trend



## CONTAMINANT



Secteur

### FORAGE FTE [02541104]

Identité de la machine

### SCHRAMM T455GT 14425 (S/N J101-B134)

Composant

### Système hydraulique

Fluid

### PANOLIN SPRINT 32 (567 LTR)

## DIAGNOSTIC

### ▲ Recommendation

Nous vous recommandons d'échantillonner de nouveau dès que possible afin de contrôler la situation.

### ▲ Usure

Le bas indice ferreux (PQ) indique que l'usure ferreuse est due à de la corrosion.

### ▲ Contamination

Il y a une concentration modérée (7.0%) d'huile minérale présente dans le fluide. La propreté du système est acceptable pour votre objectif de propreté ISO 4406. La teneur en eau est négligeable.

### ● État Du Fluide

Le AN est acceptable pour ce fluide.

INFORMATION SUR L'éCHANTILLON		methode	limite/base	actuel	passé1	passé2
Numéro d'échant.	Client Info			<b>WC</b>	WC	---
Date d'échant.	Client Info			<b>02 Apr 2024</b>	13 Oct 2022	---
Âge d la Machine	hrs	Client Info		<b>2700</b>	40	---
Âge de l'huile	hrs	Client Info		<b>0</b>	0	---
Huile changée	Client Info			<b>N/A</b>	N/A	---
Statut de l'échant.				<b>ABNORMAL</b>	ATTENTION	---

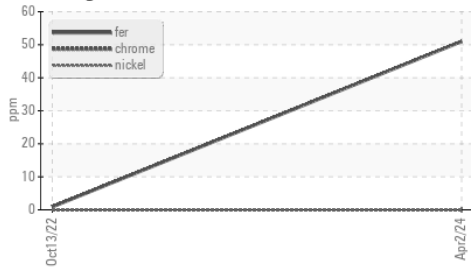
MÉTAUX D'USURE		methode	limite/base	actuel	passé1	passé2
PQ		ASTM D8184*		<b>0</b>	---	---
Fer	ppm	ASTM D5185(m)	>20	<b>▲ 51</b>	<1	---
Chrome	ppm	ASTM D5185(m)	>10	<b>0</b>	0	---
Nickel	ppm	ASTM D5185(m)	>10	<b>0</b>	0	---
Titane	ppm	ASTM D5185(m)		<b>0</b>	0	---
Argent	ppm	ASTM D5185(m)		<b>0</b>	<1	---
Aluminium	ppm	ASTM D5185(m)	>10	<b>2</b>	<1	---
Plomb	ppm	ASTM D5185(m)	>10	<b>5</b>	<1	---
Cuivre	ppm	ASTM D5185(m)	>75	<b>4</b>	1	---
Étain	ppm	ASTM D5185(m)	>10	<b>&lt;1</b>	0	---
Antimoine	ppm	ASTM D5185(m)		<b>0</b>	<1	---
Vanadium	ppm	ASTM D5185(m)		<b>0</b>	0	---
Béryllium	ppm	ASTM D5185(m)		<b>0</b>	0	---
Cadmium	ppm	ASTM D5185(m)		<b>0</b>	0	---

ADDITIFS		methode	limite/base	actuel	passé1	passé2
Bore	ppm	ASTM D5185(m)	0	<b>2</b>	3	---
Baryum	ppm	ASTM D5185(m)	0	<b>&lt;1</b>	0	---
Molybdène	ppm	ASTM D5185(m)	0	<b>&lt;1</b>	0	---
Manganèse	ppm	ASTM D5185(m)	0	<b>0</b>	<1	---
Magnésium	ppm	ASTM D5185(m)	0	<b>2</b>	<1	---
Calcium	ppm	ASTM D5185(m)	0	<b>● 11</b>	<b>● 18</b>	---
Phosphore	ppm	ASTM D5185(m)	400	<b>379</b>	443	---
Zinc	ppm	ASTM D5185(m)	0	<b>● 63</b>	<b>● 49</b>	---
Soufre	ppm	ASTM D5185(m)	2000	<b>1787</b>	1797	---
Lithium	ppm	ASTM D5185(m)		<b>&lt;1</b>	<1	---

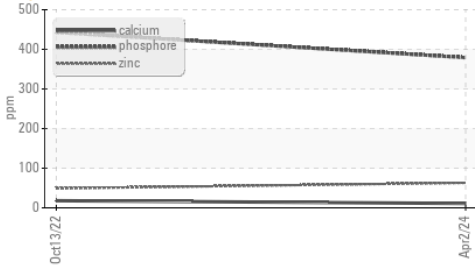
CONTAMINANTS		methode	limite/base	actuel	passé1	passé2
Silicium	ppm	ASTM D5185(m)	>20	<b>&lt;1</b>	1	---
Sodium	ppm	ASTM D5185(m)		<b>4</b>	2	---
Potassium	ppm	ASTM D5185(m)	>20	<b>2</b>	2	---
Eau	%	ASTM D6304*	>0.1	<b>0.025</b>	0.042	---
ppm d'eau	ppm	ASTM D6304*	>1000	<b>258</b>	424.0	---

INFRA-RED		methode	limite/base	actuel	passé1	passé2
% de suie	%	ASTM D7844*		<b>0</b>	0	---
Nitration	Abs/cm	ASTM D7624*		<b>4.7</b>	4.7	---
Sulfatation	Abs/.1mm	ASTM D7415*		<b>156.2</b>	170.0	---
Contenu en huile minérale	%	ASTM D7418*	<5.0%	<b>▲ 7.0</b>	<5.0	---

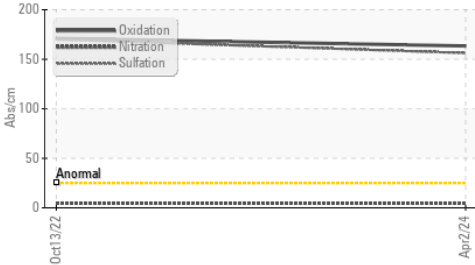
## ▲ Alliages ferreux



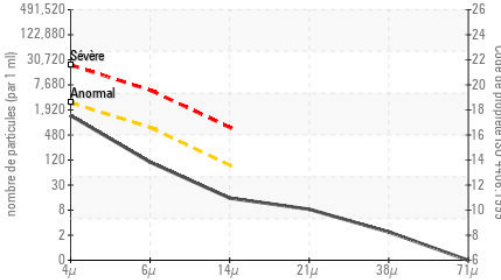
## ● Additifs



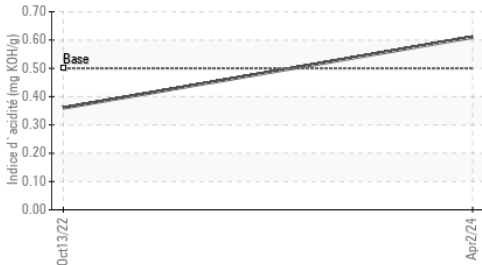
## FT-IR (Direct Trend)



## Comptage de particules



## Indice d'acidité



PROPRETÉ DU FLUIDE	methode	limite/base	actuel	passé1	passé2
Particules >4µ	ASTM D7647	>2500	<b>1230</b>	1472	---
Particules >6µ	ASTM D7647	>640	<b>94</b>	356	---
Particules >14µ	ASTM D7647	>80	<b>13</b>	46	---
Particules >21µ	ASTM D7647	>20	<b>7</b>	14	---
Particules >38µ	ASTM D7647	>4	<b>2</b>	2	---
Particules >71µ	ASTM D7647	>3	<b>0</b>	1	---
Propreté de l'huile	ISO 4406 (c)	>18/16/13	<b>17/14/11</b>	18/16/13	---

FLUID DEGRADATION	methode	limite/base	actuel	passé1	passé2
Oxydation	Abs./1mm	ASTM D7414*	<b>163.4</b>	171.1	---
Indice d'acidité	mg KOH/g	ASTM D974*	<b>0.61</b>	0.36	---

VISUEL	methode	limite/base	actuel	passé1	passé2
Métal blanc	scalar	Visual*	<b>NONE</b>	NONE	---
Bronze	scalar	Visual*	<b>NONE</b>	NONE	---
Précipié	scalar	Visual*	<b>NONE</b>	NONE	---
Limon	scalar	Visual*	<b>NONE</b>	NONE	---
Débris	scalar	Visual*	<b>NONE</b>	NONE	---
Saleté	scalar	Visual*	<b>NONE</b>	NONE	---
Apparence	scalar	Visual*	<b>NORML</b>	NORML	---
Odeur	scalar	Visual*	<b>NORML</b>	NORML	---
Eau émulsifiée	scalar	Visual*	<b>NEG</b>	NEG	---
Eau libre	scalar	Visual*	<b>NEG</b>	NEG	---

PROPRIÉTÉS DU FLUID	methode	limite/base	actuel	passé1	passé2
Visc 40°C	cSt	ASTM D7279(m)	<b>33.3</b>	32.9	---
Visc 100°C	cSt	ASTM D7279(m)	<b>7.0</b>	7	---
Indice de viscosité (VI)	Scale	ASTM D2270*	<b>178</b>	181	---

IMAGES DE L'ÉCHANTILLON	methode	limite/base	actuel	passé1	passé2
Coluer					no image
Fond					no image



**Laboratoire** : WearCheck - C8-1175 Appleby Line, Burlington, ON L7L 5H9  
**N° d'échantillon** : WC  
**N° de laboratoire** : **02626813**  
**Numéro unique** : 5759945  
**Analyse** : MOB 2 ( Additional Tests: PQ, TAN Man )  
**Reçu** : 04 Apr 2024  
**Tested** : 05 Apr 2024  
**Diagnostiqué** : 05 Apr 2024 - Bill Quesnel

**Envirolin Canada**  
 520 rue Adanac  
 Quebec, QC  
 CA G1C 7B7  
 Contact: Patrick Levesque  
 patrick.levesque@envirolin.com  
 T: (418)623-1216  
 F: (418)660-8889

Pour discuter cette rapport, contacter le service à la clientèle au 1-800-268-2131.

Test denoted (\*) outside scope of accreditation, (m) method modified, (e) tested at external lab.

La validez de los resultados y la interpretación se basan en la muestra y la información proporcionada.

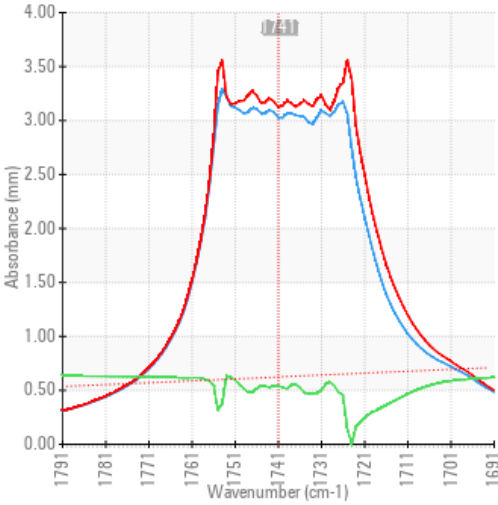


Secteur  
**FORAGE FTE [02541104]**  
 Identité de la machine  
**SCHRAMM T455GT 14425 (S/N J101-B134)**  
 Composant  
**Système hydraulique**  
 Fluid  
**PANOLIN SPRINT 32 (567 LTR)**

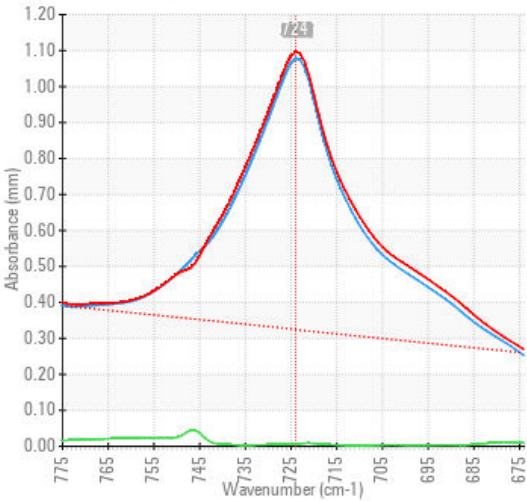
**ANALYSE SPECTRAL**

		methode	limite/base	actuel	passé1	passé2
Zinc	ppm	ASTM D5185(m)	0	● <b>63</b>	● 49	---
Contenu en huile minérale	%	ASTM D7418*	<5.0%	▲ <b>7.0</b>	<5.0	---

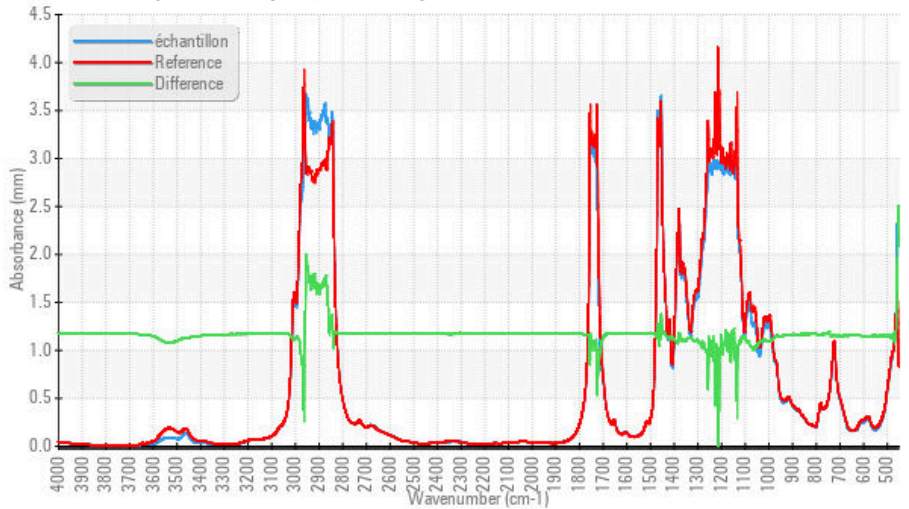
FT-IR - Esters 1



FT-IR - Esters II



FT-IR Spectrum (Absorbance)



ISO 17025:2017  
 Accredited  
 Laboratory

**Laboratoire** : WearCheck - C8-1175 Appleby Line, Burlington, ON L7L 5H9  
**N° d'échantillon** : WC  
**N° de laboratoire** : 02626813  
**Reçu** : 04 Apr 2024  
**Tested** : 05 Apr 2024  
**Numéro unique** : 5759945  
**Diagnostiqué** : 05 Apr 2024 - Bill Quesnel  
**Analyse** : MOB 2 ( Additional Tests: PQ, TAN Man )

Pour discuter cette rapport, contacter le service à la clientèle au 1-800-268-2131.

Test denoted (\*) outside scope of accreditation, (m) method modified, (e) tested at external lab.

La validez de los resultados y la interpretación se basan en la muestra y la información proporcionada.

**Envirolin Canada**

520 rue Adanac  
 Quebec, QC  
 CA G1C 7B7

Contact: Patrick Levesque  
 patrick.levesque@envirolin.com

T: (418)623-1216  
 F: (418)660-8889

*Cette page est intentionnellement laissée blanche*