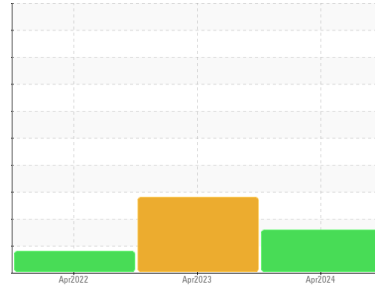




# RAPPORT D'ANALYSE D'HUILE

## Sample Rating Trend



## ADDITIFS



Secteur

[02630411]

Identité de la machine

# WACKER NEUSON LADP71

Composant

## Système hydraulique

Fluid

### PROLAB HY-BIO GOLD 46 (--- GAL)

## DIAGNOSTIC

### ▲ Recommendation

Nous recommandons le remplacement des filtres de ce composant. Confirmez la source du lubrifiant utilisé pour l'appoint/remplissage. Nous vous recommandons d'échantillonner de nouveau dès que possible afin de contrôler la situation.

### Usure

Les taux d'usure de tous les composants sont normaux.

### ▲ Contamination

Il y a une quantité modérée de particules (de 4 à 14 microns) dans l'huile. Il y a une faible concentration (2.5%) d'huile minérale présente dans le fluide.

### ● État Du Fluide

Les niveaux d'additifs indiquent l'ajout d'une autre marque ou d'un autre type d'huile. l'huile peut encore servir si la contamination peut être réduite à un niveau acceptable.

INFORMATION SUR L'éCHANTILLON		methode	limite/base	actuel	passé1	passé2
Numéro d'échant.	Client Info			<b>PP</b>	PP	PP
Date d'échant.	Client Info			<b>12 Apr 2024</b>	20 Apr 2023	19 Apr 2022
Âge d la Machine	hrs	Client Info		<b>503</b>	392	0
Âge de l'huile	hrs	Client Info		<b>503</b>	392	0
Huile changée	Client Info			<b>N/A</b>	N/A	N/A
Statut de l'échant.				<b>ABNORMAL</b>	ABNORMAL	ABNORMAL

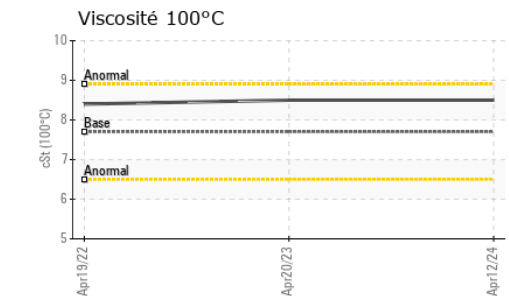
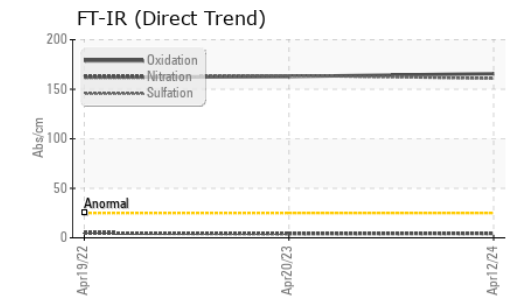
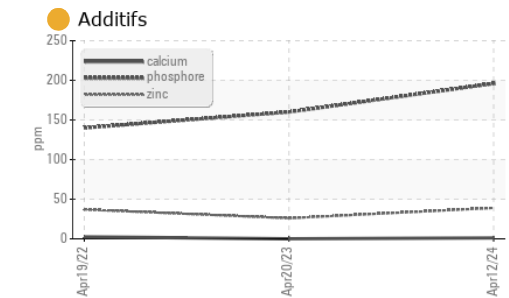
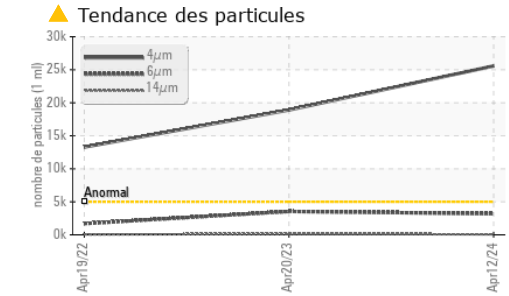
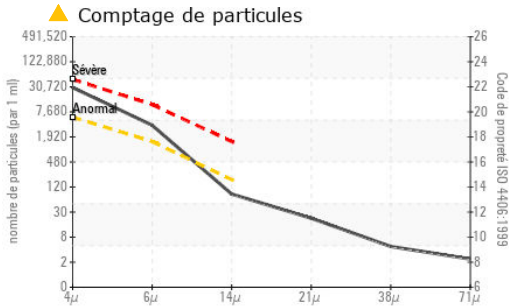
CONTAMINATION		methode	limite/base	actuel	passé1	passé2
L'eau	WC Method		>0.05	<b>NEG</b>	NEG	NEG

MÉTAUX D'USURE		methode	limite/base	actuel	passé1	passé2
PQ		ASTM D8184*		<b>0</b>	---	---
Fer	ppm	ASTM D5185(m)	>20	<b>21</b>	17	7
Chrome	ppm	ASTM D5185(m)	>20	<b>0</b>	0	0
Nickel	ppm	ASTM D5185(m)	>20	<b>&lt;1</b>	<1	<1
Titane	ppm	ASTM D5185(m)		<b>0</b>	0	0
Argent	ppm	ASTM D5185(m)		<b>0</b>	0	0
Aluminium	ppm	ASTM D5185(m)	>20	<b>&lt;1</b>	<1	<1
Plomb	ppm	ASTM D5185(m)	>20	<b>14</b>	16	11
Cuivre	ppm	ASTM D5185(m)	>20	<b>10</b>	9	4
Étain	ppm	ASTM D5185(m)	>20	<b>&lt;1</b>	1	<1
Antimoine	ppm	ASTM D5185(m)		<b>0</b>	<1	0
Vanadium	ppm	ASTM D5185(m)		<b>0</b>	0	0
Béryllium	ppm	ASTM D5185(m)		<b>0</b>	0	0
Cadmium	ppm	ASTM D5185(m)		<b>0</b>	0	0

ADDITIFS		methode	limite/base	actuel	passé1	passé2
Bore	ppm	ASTM D5185(m)	0	<b>&lt;1</b>	1	1
Baryum	ppm	ASTM D5185(m)	0	<b>0</b>	0	0
Molybdène	ppm	ASTM D5185(m)	0	<b>0</b>	0	0
Manganèse	ppm	ASTM D5185(m)	0	<b>&lt;1</b>	<1	<1
Magnésium	ppm	ASTM D5185(m)	0	<b>0</b>	<1	0
Calcium	ppm	ASTM D5185(m)	0	<b>1</b>	0	2
Phosphore	ppm	ASTM D5185(m)	650	<b>196</b>	160	140
Zinc	ppm	ASTM D5185(m)	0	<b>39</b>	26	37
Soufre	ppm	ASTM D5185(m)	1450	<b>2259</b>	2451	2237
Lithium	ppm	ASTM D5185(m)		<b>&lt;1</b>	<1	<1

CONTAMINANTS		methode	limite/base	actuel	passé1	passé2
Silicium	ppm	ASTM D5185(m)	>15	<b>10</b>	12	12
Sodium	ppm	ASTM D5185(m)		<b>&lt;1</b>	<1	2
Potassium	ppm	ASTM D5185(m)	>20	<b>&lt;1</b>	1	2

INFRA-RED		methode	limite/base	actuel	passé1	passé2
% de suie	%	ASTM D7844*		<b>0</b>	0	0
Nitration	Abs/cm	ASTM D7624*		<b>4.4</b>	4.2	4.8
Sulfatation	Abs/.1mm	ASTM D7415*		<b>160.7</b>	163.6	162.1
Contenu en huile minérale	%	ASTM D7418*	<5.0%	<b>2.5</b>	4.8	0.0



**Laboratoire** : WearCheck - C8-1175 Appleby Line, Burlington, ON L7L 5H9  
**N° d'échantillon** : PP  
**N° de laboratoire** : 02630410  
**Numéro unique** : 5763542  
**Analyse** : MOB 2 ( Additional Tests: FT-IR, KV100, Mineral Oil Content, PQ, VI )

Pour discuter cette rapport, contacter le service à la clientèle au 1-800-268-2131.  
 Test denoted (\*) outside scope of accreditation, (m) method modified, (e) tested at external lab.  
 La validez de los resultados y la interpretación se basan en la muestra y la información proporcionada.

**Reçu** : 19 Apr 2024  
**Tested** : 22 Apr 2024  
**Diagnostiqué** : 23 Apr 2024 - Bill Quesnel

**SINTO INC**  
 3750, 14 AVE WEST  
 SAINT-GEORGES DE BEAUCES, QC  
 CA G5Y 8E3  
 Contact: Jimmie Roy  
 j.roy@sinto.ca  
 T: (418)227-6442  
 F: (418)228-5592

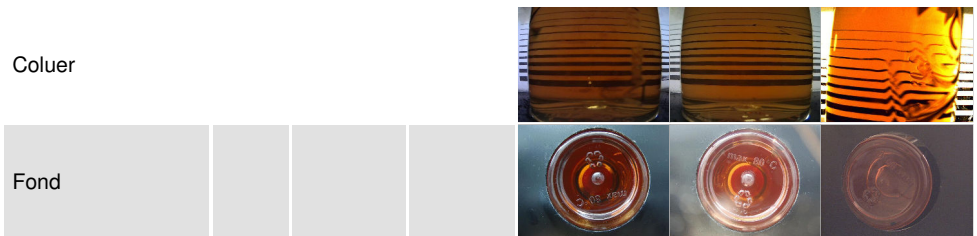
PROPRETÉ DU FLUIDE	methode	limite/base	actuel	passé1	passé2
Particules >4µ	ASTM D7647	>5000	▲ 25574	▲ 18905	▲ 13284
Particules >6µ	ASTM D7647	>1300	▲ 3195	▲ 3539	● 1693
Particules >14µ	ASTM D7647	>160	72	127	51
Particules >21µ	ASTM D7647	>40	19	25	12
Particules >38µ	ASTM D7647	>10	4	3	5
Particules >71µ	ASTM D7647	>3	2	2	4
Propreté de l'huile	ISO 4406 (c)	>19/17/14	▲ 22/19/13	▲ 21/19/14	▲ 21/18/13

FLUID DEGRADATION	methode	limite/base	actuel	passé1	passé2
Oxydation	Abs./1mm	ASTM D7414*	165.7	162.9	162.1

VISUEL	methode	limite/base	actuel	passé1	passé2
Métal blanc	scalar	Visual*	NONE	NONE	NONE
Bronze	scalar	Visual*	NONE	NONE	NONE
Précipié	scalar	Visual*	NONE	NONE	NONE
Limon	scalar	Visual*	NONE	NONE	NONE
Débris	scalar	Visual*	VLITE	NONE	NONE
Saleté	scalar	Visual*	NONE	NONE	NONE
Apparence	scalar	Visual*	NORML	NORML	NORML
Odeur	scalar	Visual*	NORML	NORML	NORML
Eau émulsifiée	scalar	Visual*	NEG	NEG	NEG
Eau libre	scalar	Visual*	NEG	NEG	NEG

PROPRIÉTÉS DU FLUID	methode	limite/base	actuel	passé1	passé2
Visc 40°C	cSt	ASTM D7279(m)	45.08	41.4	43.5
Visc 100°C	cSt	ASTM D7279(m)	7.7	8.5	8.5
Indice de viscosité (VI)	Scale	ASTM D2270*	146	188	176

IMAGES DE L'ÉCHANTILLON	methode	limite/base	actuel	passé1	passé2
-------------------------	---------	-------------	--------	--------	--------





Secteur  
[02630411]

Identité de la machine  
**WACKER NEUSON LADP71**

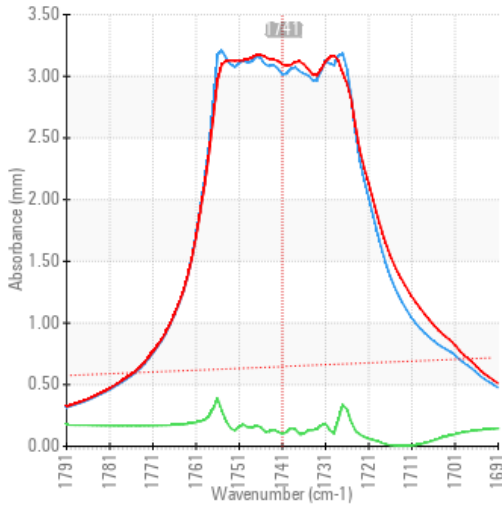
Composant  
**Système hydraulique**

Fluid  
**PROLAB HY-BIO GOLD 46 (--- GAL)**

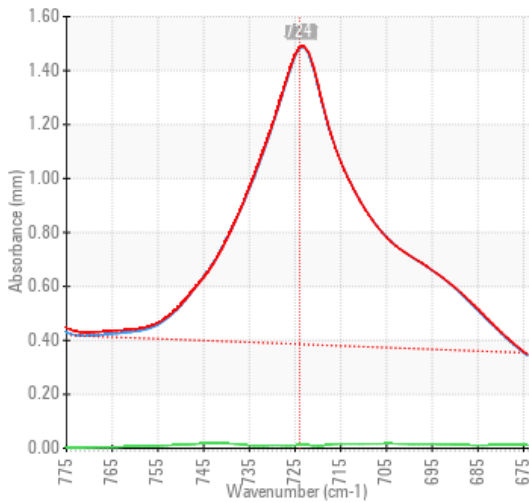
## ANALYSE SPECTRAL

		methode	limite/base	actuel	passé1	passé2
Zinc	ppm	ASTM D5185(m)	0	<span style="color: orange;">●</span> <b>39</b>	<span style="color: orange;">●</span> 26	37
Contenu en huile minérale	%	ASTM D7418*	<5.0%	<b>2.5</b>	4.8	0.0

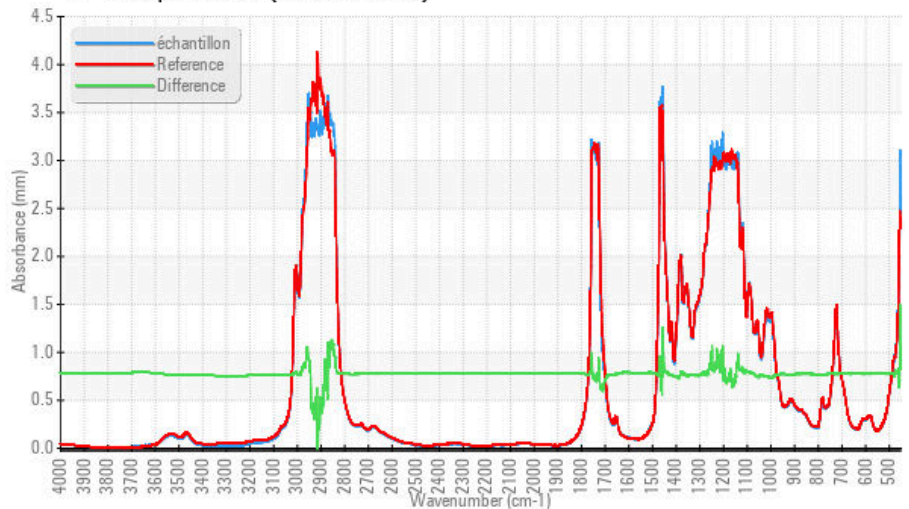
FT-IR - Esters 1



FT-IR - Esters II



FT-IR Spectrum (Absorbance)



ISO 17025:2017  
Accredited  
Laboratory

**Laboratoire** : WearCheck - C8-1175 Appleby Line, Burlington, ON L7L 5H9

**N° d'échantillon** : PP

**N° de laboratoire** : 02630410

**Numéro unique** : 5763542

**Analyse** : MOB 2 ( Additional Tests: FT-IR, KV100, Mineral Oil Content, PQ, VI )

**Reçu** : 19 Apr 2024

**Tested** : 22 Apr 2024

**Diagnostiqué** : 23 Apr 2024 - Bill Quesnel

Pour discuter cette rapport, contacter le service à la clientèle au 1-800-268-2131.

Test denoted (\*) outside scope of accreditation, (m) method modified, (e) tested at external lab.

La validez de los resultados y la interpretación se basan en la muestra y la información proporcionada.

**SINTO INC**  
3750, 14 AVE WEST  
SAINT-GEORGES DE BEAUCES, QC  
CA G5Y 8E3  
Contact: Jimmie Roy  
j.roy@sinto.ca  
T: (418)227-6442  
F: (418)228-5592

*Cette page est intentionnellement laissée blanche*