



# RAPPORT D'ANALYSE D'HUILE

Sample Rating Trend



ISO(LES NORMES)



Secteur

**LOISELLE [02630827]**

Identité de la machine

**HITACHI ZX490LC-6 24HI248060 (S/N HCMJAG61H0062425)**

Composant

**Système hydraulique**

Fluid

**PANOLIN HLP SYNTH 46 (410 LTR)**

## DIAGNOSTIC

### ▲ Recommendation

Nous recommandons le remplacement des filtres de ce composant. Nous vous recommandons d'échantillonner de nouveau dès que possible afin de contrôler la situation.

### Usure

Les taux d'usure de tous les composants sont normaux.

### ▲ Contamination

Il y a une quantité modérée de particules (de 4 à 14 microns) dans l'huile. Il y a une faible concentration (<5.0%) d'huile minérale présente dans le fluide. La teneur en eau est négligeable. La propreté du système est supérieure à la limite acceptable pour votre objectif de propreté ISO 4406.

### État Du Fluide

Le AN est acceptable pour ce fluide. l'huile peut encore servir si la contamination peut être réduite à un niveau acceptable.

## INFORMATION SUR L'ÉCHANTILLON

methode	limite/base	actuel	passé1	passé2
Numéro d'échant.	Client Info	<b>WC</b>	---	---
Date d'échant.	Client Info	<b>19 Apr 2024</b>	---	---
Âge d la Machine	hrs	Client Info	<b>9</b>	---
Âge de l'huile	hrs	Client Info	<b>0</b>	---
Huile changée	Client Info	<b>N/A</b>	---	---
Statut de l'échant.		<b>ABNORMAL</b>	---	---

## MÉTALUX D'USURE

methode	limite/base	actuel	passé1	passé2		
Fer	ppm	ASTM D5185(m)	>20	<b>0</b>	---	---
Chrome	ppm	ASTM D5185(m)	>10	<b>0</b>	---	---
Nickel	ppm	ASTM D5185(m)	>10	<b>0</b>	---	---
Titane	ppm	ASTM D5185(m)		<b>&lt;1</b>	---	---
Argent	ppm	ASTM D5185(m)		<b>0</b>	---	---
Aluminium	ppm	ASTM D5185(m)	>10	<b>0</b>	---	---
Plomb	ppm	ASTM D5185(m)	>10	<b>0</b>	---	---
Cuivre	ppm	ASTM D5185(m)	>75	<b>&lt;1</b>	---	---
Étain	ppm	ASTM D5185(m)	>10	<b>0</b>	---	---
Antimoine	ppm	ASTM D5185(m)		<b>0</b>	---	---
Vanadium	ppm	ASTM D5185(m)		<b>0</b>	---	---
Béryllium	ppm	ASTM D5185(m)		<b>0</b>	---	---
Cadmium	ppm	ASTM D5185(m)		<b>0</b>	---	---

## ADDITIFS

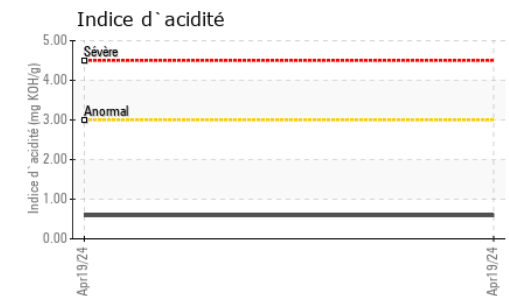
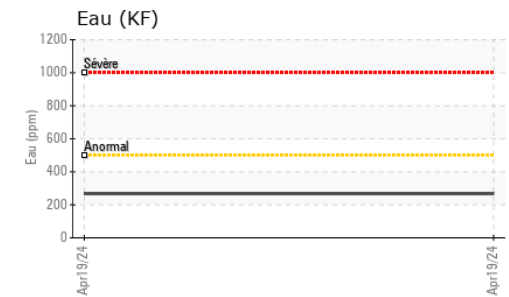
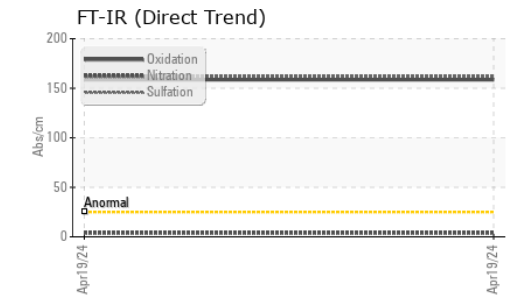
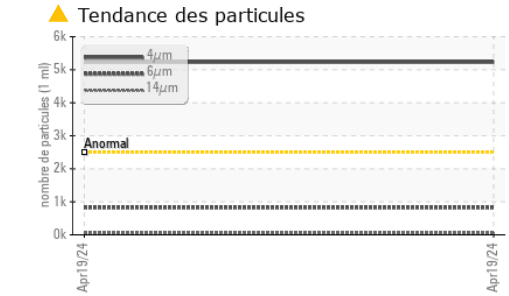
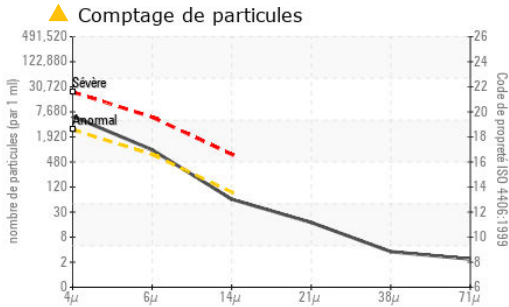
methode	limite/base	actuel	passé1	passé2		
Bore	ppm	ASTM D5185(m)	0	<b>&lt;1</b>	---	---
Baryum	ppm	ASTM D5185(m)	0	<b>0</b>	---	---
Molybdène	ppm	ASTM D5185(m)	0	<b>0</b>	---	---
Manganèse	ppm	ASTM D5185(m)	0	<b>0</b>	---	---
Magnésium	ppm	ASTM D5185(m)	0	<b>1</b>	---	---
Calcium	ppm	ASTM D5185(m)	0	<b>&lt;1</b>	---	---
Phosphore	ppm	ASTM D5185(m)	1700	<b>1559</b>	---	---
Zinc	ppm	ASTM D5185(m)	0	<b>3</b>	---	---
Soufre	ppm	ASTM D5185(m)	1350	<b>1328</b>	---	---
Lithium	ppm	ASTM D5185(m)		<b>&lt;1</b>	---	---

## CONTAMINANTS

methode	limite/base	actuel	passé1	passé2		
Silicium	ppm	ASTM D5185(m)	>20	<b>0</b>	---	---
Sodium	ppm	ASTM D5185(m)		<b>&lt;1</b>	---	---
Potassium	ppm	ASTM D5185(m)	>20	<b>&lt;1</b>	---	---
Eau	%	ASTM D6304*	>0.05	<b>0.026</b>	---	---
ppm d'eau	ppm	ASTM D6304*	>500	<b>268</b>	---	---

## INFRA-RED

methode	limite/base	actuel	passé1	passé2		
% de suie	%	ASTM D7844*		<b>0</b>	---	---
Nitration	Abs/cm	ASTM D7624*		<b>4.0</b>	---	---
Sulfatation	Abs./1mm	ASTM D7415*		<b>161.8</b>	---	---
Contenu en huile minérale	%	ASTM D7418*	<5.0%	<b>&lt;5.0</b>	---	---



**Laboratoire** : WearCheck - C8-1175 Appleby Line, Burlington, ON L7L 5H9  
**N° d'échantillon** : WC  
**N° de laboratoire** : 02630828  
**Numéro unique** : 5763960  
**Analyse** : MOB 2 ( Additional Tests: TAN Man )

**Reçu** : 22 Apr 2024  
**Tested** : 24 Apr 2024  
**Diagnostic** : 25 Apr 2024 - Bill Quesnel

Pour discuter cette rapport, contacter le service à la clientèle au 1-800-268-2131.

Test denoted (\*) outside scope of accreditation, (m) method modified, (e) tested at external lab.

La validez de los resultados y la interpretación se basan en la muestra y la información proporcionada.

**Envirolin Canada**  
 520 rue Adanac  
 Quebec, QC  
 CA G1C 7B7  
 Contact: Patrick Levesque  
 patrick.levesque@envirolin.com  
 T: (418)623-1216  
 F: (418)660-8889

PROPRETÉ DU FLUIDE	methode	limite/base	actuel	passé1	passé2
Particules >4µ	ASTM D7647	>2500	▲ 5230	---	---
Particules >6µ	ASTM D7647	>640	● 825	---	---
Particules >14µ	ASTM D7647	>80	54	---	---
Particules >21µ	ASTM D7647	>20	15	---	---
Particules >38µ	ASTM D7647	>4	3	---	---
Particules >71µ	ASTM D7647	>3	2	---	---
Propreté de l'huile	ISO 4406 (c)	>18/16/13	▲ 20/17/13	---	---

FLUID DEGRADATION	methode	limite/base	actuel	passé1	passé2
Oxydation	Abs/.1mm	ASTM D7414*	158.5	---	---
Indice d'acidité	mg KOH/g	ASTM D974*	0.59	---	---

VISUEL	methode	limite/base	actuel	passé1	passé2
Métal blanc	scalar	Visual*	NONE	---	---
Bronze	scalar	Visual*	NONE	---	---
Précipié	scalar	Visual*	NONE	---	---
Limon	scalar	Visual*	NONE	---	---
Débris	scalar	Visual*	NONE	---	---
Saleté	scalar	Visual*	NONE	---	---
Apparence	scalar	Visual*	NORML	---	---
Odeur	scalar	Visual*	NORML	---	---
Eau émulsifiée	scalar	Visual*	NEG	---	---
Eau libre	scalar	Visual*	NEG	---	---

PROPRIÉTÉS DU FLUID	methode	limite/base	actuel	passé1	passé2
Visc 40°C	cSt	ASTM D7279(m)	47.0	46.2	---
Visc 100°C	cSt	ASTM D7279(m)	8.1	8.4	---
Indice de viscosité (VI)	Scale	ASTM D2270*	146	159	---

IMAGES DE L'éCHANTILLON	methode	limite/base	actuel	passé1	passé2
Coluer				no image	no image
Fond				no image	no image



# RAPPORT DE CONTENU EN HUILE MINERALE

PASS



Secteur

**LOISELLE [02630827]**

Identité de la machine

**HITACHI ZX490LC-6 24HI248060 (S/N HCMJAG61H0062425)**

Composant

**Système hydraulique**

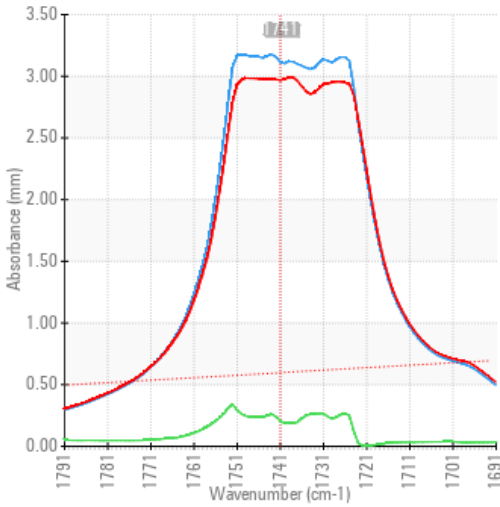
Fluid

**PANOLIN HLP SYNTH 46 (410 LTR)**

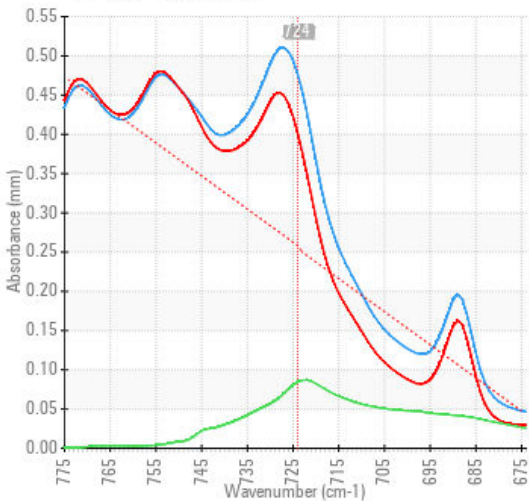
## ANALYSE SPECTRAL

		methode	limite/base	actuel	passé1	passé2
Zinc	ppm	ASTM D5185(m)	0	<b>3</b>	---	---
Contenu en huile minérale	%	ASTM D7418*	<5.0%	<b>&lt;5.0</b>	---	---

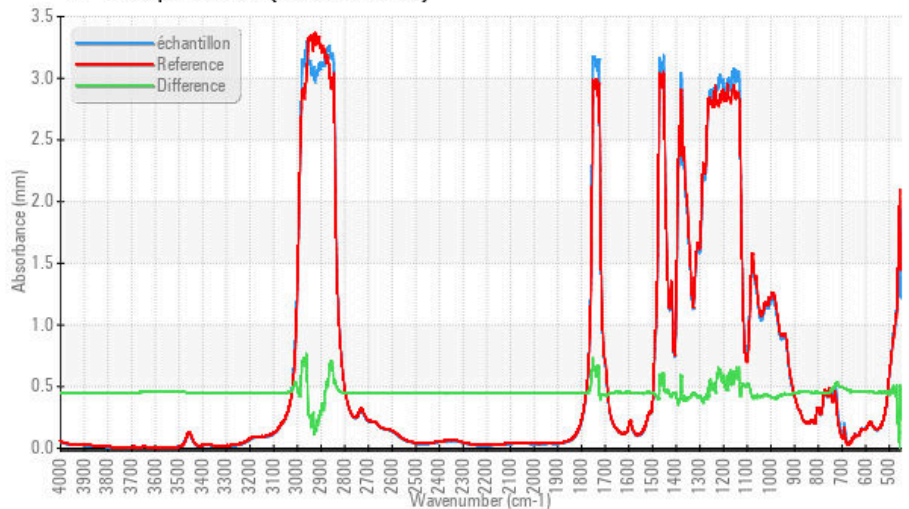
FT-IR - Esters 1



FT-IR - Esters II



FT-IR Spectrum (Absorbance)



ISO 17025:2017  
Accredited  
Laboratory

**Laboratoire** : WearCheck - C8-1175 Appleby Line, Burlington, ON L7L 5H9

**N° d'échantillon** : WC

**N° de laboratoire** : 02630828

**Numéro unique** : 5763960

**Analyse** : MOB 2 ( Additional Tests: TAN Man )

**Reçu** : 22 Apr 2024

**Tested** : 24 Apr 2024

**Diagnostic** : 25 Apr 2024 - Bill Quesnel

Pour discuter cette rapport, contacter le service à la clientèle au 1-800-268-2131.

Test denoted (\*) outside scope of accreditation, (m) method modified, (e) tested at external lab.

La validez de los resultados y la interpretación se basan en la muestra y la información proporcionada.

**Envirolin Canada**

520 rue Adanac

Quebec, QC

CA G1C 7B7

Contact: Patrick Levesque

patrick.levesque@envirolin.com

T: (418)623-1216

F: (418)660-8889

*Cette page est intentionnellement laissée blanche*