



# RAPPORT D'ANALYSE D'HUILE

Sample Rating Trend



ISO(LES NORMES)



Secteur

**CIMI INC [02635914]**

Identité de la machine

**HYUNDAI HX145ALLR 0447**

Composant

**Système hydraulique**

Fluid

**PANOLIN HLP SYNTH 46 (180 LTR)**

## DIAGNOSTIC

### ▲ Recommendation

Nous vous recommandons de remplacer le filtre et d'utiliser un système de filtrage hors-ligne afin d'améliorer la propreté du fluide. Nous vous recommandons d'échantillonner de nouveau dès que possible afin de contrôler la situation.

### Usure

Les taux d'usure de tous les composants sont normaux.

### ▲ Contamination

Il y a une quantité modérée de matières particulaires (2 à 100 µm de taille) présente dans l'huile. Il y a une faible concentration (<5.0%) d'huile minérale présente dans le fluide. La teneur en eau est négligeable. La propreté du système est supérieure à la limite acceptable pour votre objectif de propreté ISO 4406.

### État Du Fluide

Le AN est acceptable pour ce fluide. l'huile peut encore servir si la contamination peut être réduite à un niveau acceptable.

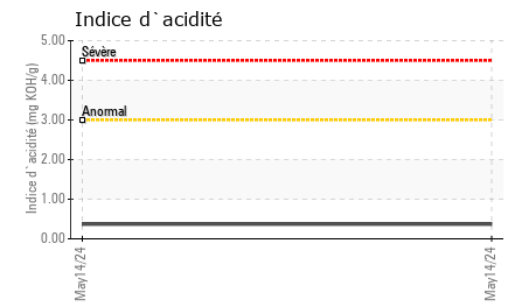
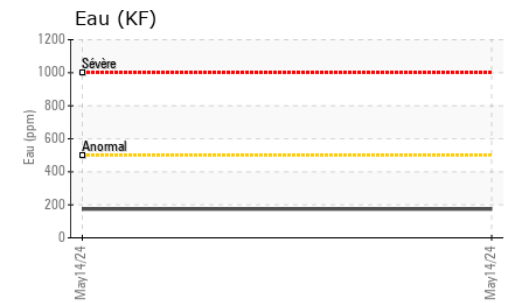
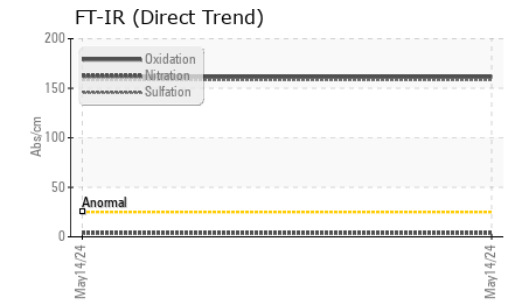
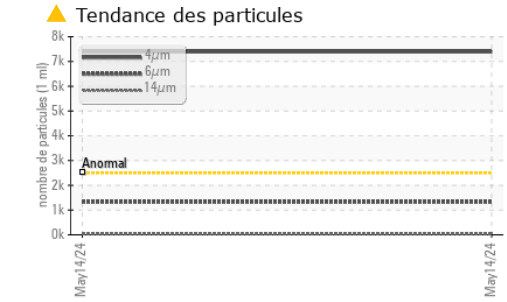
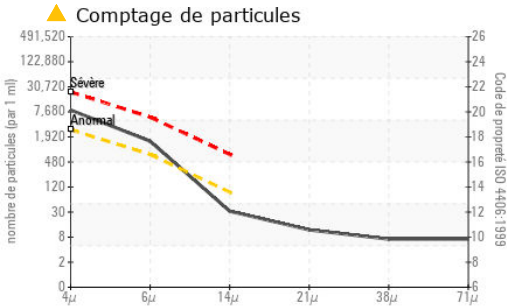
INFORMATION SUR L'ÉCHANTILLON		methode	limite/base	actuel	passé1	passé2
Numéro d'échant.	Client Info			<b>WC0922627</b>	---	---
Date d'échant.	Client Info			<b>14 May 2024</b>	---	---
Âge d la Machine	hrs	Client Info		<b>13</b>	---	---
Âge de l'huile	hrs	Client Info		<b>0</b>	---	---
Huile changée	Client Info			<b>N/A</b>	---	---
Statut de l'échant.				<b>ABNORMAL</b>	---	---

MÉTALUX D'USURE		methode	limite/base	actuel	passé1	passé2
Fer	ppm	ASTM D5185(m)	>20	<b>0</b>	---	---
Chrome	ppm	ASTM D5185(m)	>10	<b>0</b>	---	---
Nickel	ppm	ASTM D5185(m)	>10	<b>0</b>	---	---
Titane	ppm	ASTM D5185(m)		<b>&lt;1</b>	---	---
Argent	ppm	ASTM D5185(m)		<b>0</b>	---	---
Aluminium	ppm	ASTM D5185(m)	>10	<b>0</b>	---	---
Plomb	ppm	ASTM D5185(m)	>10	<b>0</b>	---	---
Cuivre	ppm	ASTM D5185(m)	>75	<b>0</b>	---	---
Étain	ppm	ASTM D5185(m)	>10	<b>0</b>	---	---
Antimoine	ppm	ASTM D5185(m)		<b>0</b>	---	---
Vanadium	ppm	ASTM D5185(m)		<b>0</b>	---	---
Béryllium	ppm	ASTM D5185(m)		<b>0</b>	---	---
Cadmium	ppm	ASTM D5185(m)		<b>0</b>	---	---

ADDITIFS		methode	limite/base	actuel	passé1	passé2
Bore	ppm	ASTM D5185(m)	0	<b>&lt;1</b>	---	---
Baryum	ppm	ASTM D5185(m)	0	<b>0</b>	---	---
Molybdène	ppm	ASTM D5185(m)	0	<b>0</b>	---	---
Manganèse	ppm	ASTM D5185(m)	0	<b>0</b>	---	---
Magnésium	ppm	ASTM D5185(m)	0	<b>&lt;1</b>	---	---
Calcium	ppm	ASTM D5185(m)	0	<b>2</b>	---	---
Phosphore	ppm	ASTM D5185(m)	1700	<b>1120</b>	---	---
Zinc	ppm	ASTM D5185(m)	0	<b>10</b>	---	---
Soufre	ppm	ASTM D5185(m)	1350	<b>1027</b>	---	---
Lithium	ppm	ASTM D5185(m)		<b>&lt;1</b>	---	---

CONTAMINANTS		methode	limite/base	actuel	passé1	passé2
Silicium	ppm	ASTM D5185(m)	>20	<b>&lt;1</b>	---	---
Sodium	ppm	ASTM D5185(m)		<b>&lt;1</b>	---	---
Potassium	ppm	ASTM D5185(m)	>20	<b>&lt;1</b>	---	---
Eau	%	ASTM D6304*	>0.05	<b>0.017</b>	---	---
ppm d'eau	ppm	ASTM D6304*	>500	<b>174</b>	---	---

INFRA-RED		methode	limite/base	actuel	passé1	passé2
% de suie	%	ASTM D7844*		<b>0</b>	---	---
Nitration	Abs/cm	ASTM D7624*		<b>3.9</b>	---	---
Sulfatation	Abs./1mm	ASTM D7415*		<b>158.5</b>	---	---
Contenu en huile minérale	%	ASTM D7418*	<5.0%	<b>&lt;5.0</b>	---	---



PROPRETÉ DU FLUIDE	methode	limite/base	actuel	passé1	passé2
Particules >4µ	ASTM D7647	>2500	▲ 7392	---	---
Particules >6µ	ASTM D7647	>640	▲ 1328	---	---
Particules >14µ	ASTM D7647	>80	28	---	---
Particules >21µ	ASTM D7647	>20	10	---	---
Particules >38µ	ASTM D7647	>4	6	---	---
Particules >71µ	ASTM D7647	>3	▲ 6	---	---
Propreté de l'huile	ISO 4406 (c)	>18/16/13	▲ 20/18/12	---	---

FLUID DEGRADATION	methode	limite/base	actuel	passé1	passé2
Oxydation	Abs/.1mm	ASTM D7414*	161.4	---	---
Indice d'acidité	mg KOH/g	ASTM D974*	0.37	---	---

VISUEL	methode	limite/base	actuel	passé1	passé2
Métal blanc	scalar	Visual*	NONE	---	---
Bronze	scalar	Visual*	NONE	---	---
Précipié	scalar	Visual*	NONE	---	---
Limon	scalar	Visual*	NONE	---	---
Débris	scalar	Visual*	NONE	---	---
Saleté	scalar	Visual*	NONE	---	---
Apparence	scalar	Visual*	NORML	---	---
Odeur	scalar	Visual*	NORML	---	---
Eau émulsifiée	scalar	Visual*	NEG	---	---
Eau libre	scalar	Visual*	NEG	---	---

PROPRIÉTÉS DU FLUID	methode	limite/base	actuel	passé1	passé2
Visc 40°C	cSt	ASTM D7279(m)	47.0	42.7	---
Visc 100°C	cSt	ASTM D7279(m)	8.1	8.3	---
Indice de viscosité (VI)	Scale	ASTM D2270*	146	173	---

IMAGES DE L'éCHANTILLON	methode	limite/base	actuel	passé1	passé2
Coluer				no image	no image
Fond				no image	no image



**Laboratoire** : WearCheck - C8-1175 Appleby Line, Burlington, ON L7L 5H9  
**N° d'échantillon** : WC0922627  
**N° de laboratoire** : 02635915  
**Numéro unique** : 5785077  
**Analyse** : MOB 2 ( Additional Tests: TAN Man )  
**Reçu** : 15 May 2024  
**Tested** : 17 May 2024  
**Diagnostic** : 22 May 2024 - Bill Quesnel

Pour discuter cette rapport, contacter le service à la clientèle au 1-800-268-2131.

Test denoted (\*) outside scope of accreditation, (m) method modified, (e) tested at external lab.

La validez de los resultados y la interpretación se basan en la muestra y la información proporcionada.

**Envirolin Canada**  
 520 rue Adanac  
 Quebec, QC  
 CA G1C 7B7  
 Contact: Patrick Levesque  
 patrick.levesque@envirolin.com  
 T: (418)623-1216  
 F: (418)660-8889

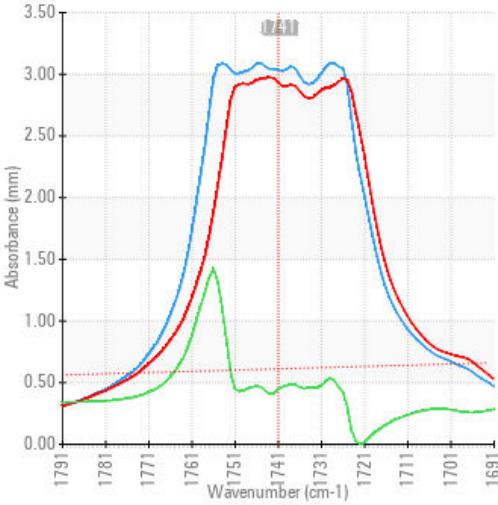


Secteur  
**CIMI INC [02635914]**  
 Identité de la machine  
**HYUNDAI HX145ALLR 0447**  
 Composant  
**Système hydraulique**  
 Fluid  
**PANOLIN HLP SYNTH 46 (180 LTR)**

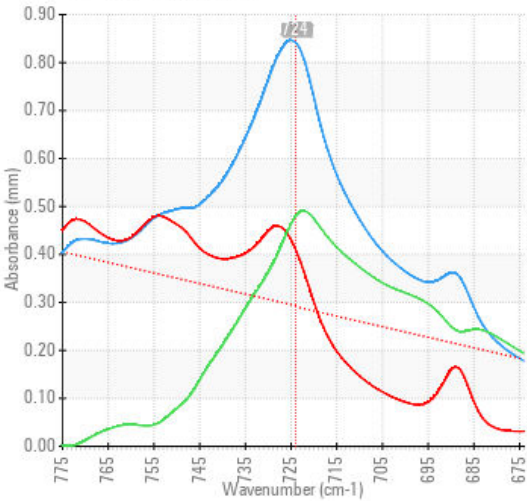
## ANALYSE SPECTRAL

		methode	limite/base	actuel	passé1	passé2
Zinc	ppm	ASTM D5185(m)	0	<b>10</b>	---	---
Contenu en huile minérale	%	ASTM D7418*	<5.0%	<b>&lt;5.0</b>	---	---

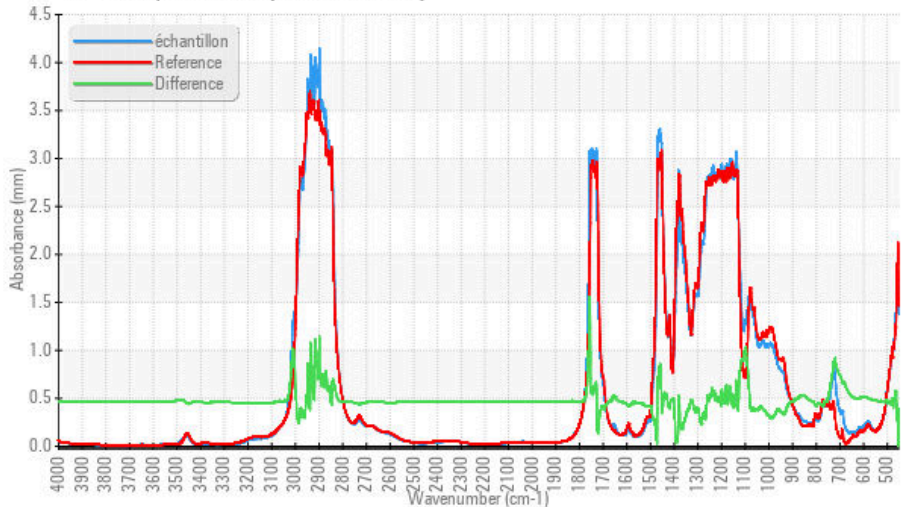
FT-IR - Esters 1



FT-IR - Esters II



FT-IR Spectrum (Absorbance)



**Laboratoire** : WearCheck - C8-1175 Appleby Line, Burlington, ON L7L 5H9  
**N° d'échantillon** : WC0922627 **Reçu** : 15 May 2024  
**N° de laboratoire** : 02635915 **Tested** : 17 May 2024  
**Numéro unique** : 5785077 **Diagnostic** : 22 May 2024 - Bill Quesnel  
**Analyse** : MOB 2 ( Additional Tests: TAN Man )

Pour discuter cette rapport, contacter le service à la clientèle au 1-800-268-2131.

Test denoted (\*) outside scope of accreditation, (m) method modified, (e) tested at external lab.

La validez de los resultados y la interpretación se basan en la muestra y la información proporcionada.

**Envirolin Canada**

520 rue Adanac  
 Quebec, QC  
 CA G1C 7B7

Contact: Patrick Levesque  
 patrick.levesque@envirolin.com

T: (418)623-1216  
 F: (418)660-8889

*Cette page est intentionnellement laissée blanche*