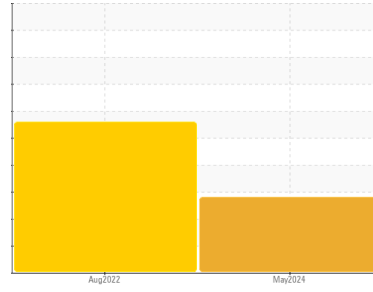




# RAPPORT D'ANALYSE D'HUILE

## Sample Rating Trend



ISO(LES NORMES)



Secteur

**SANI SABLE [02636468]**

Identité de la machine

**KOMATSU PC450 CB240 (S/N A10326)**

Composant

**Système hydraulique**

Fluid

**SINTO MULTIGRADE BIO (--- GAL)**

### DIAGNOSTIC

#### ▲ Recommendation

Vérifier les scelles et/ou les filters pour des points d'entrée des contaminants. Le reniflard d'air doit être réparé. S'il n'est pas classé, nous vous recommandons de le remplacer par un reniflard à air adapté au micron et / ou au dessicant. Si évalué, nous vous recommandons de réparer / remplacer le reniflard. Nous recommandons le remplacement des filtres de ce composant. Confirmez la source du lubrifiant utilisé pour l'appoint/remplissage. Échantillonner de nouveau dans 30 à 45 jours afin de contrôler la situation.

#### Usure

Les taux d'usure de tous les composants sont normaux.

#### ▲ Contamination

Il y a une grande quantité de limon (particules de 4 à 14 microns) dans l'huile. Il n'y a pas d'huile minérale présente dans le fluide.

#### ● État Du Fluide

Les niveaux d'additifs indiquent l'ajout d'une autre marque ou d'un autre type d'huile. l'huile peut encore servir si la contamination peut être réduite à un niveau acceptable.

INFORMATION SUR L'ÉCHANTILLON		methode	limite/base	actuel	passé1	passé2
Numéro d'échant.	Client Info			<b>PP</b>	PP	---
Date d'échant.	Client Info			<b>07 May 2024</b>	28 Aug 2022	---
Âge d la Machine	hrs	Client Info		<b>11338</b>	0	---
Âge de l'huile	hrs	Client Info		<b>2195</b>	0	---
Huile changée	Client Info			<b>N/A</b>	N/A	---
Statut de l'échant.				<b>SEVERE</b>	SEVERE	---

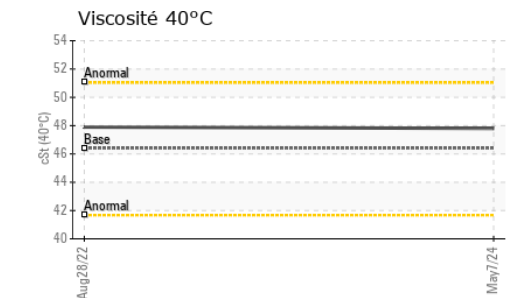
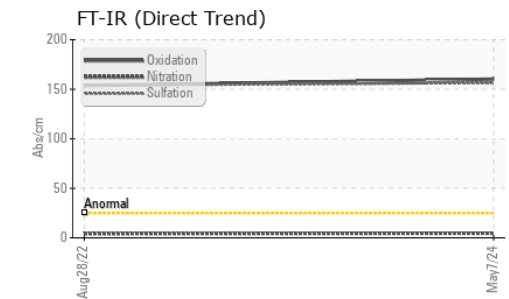
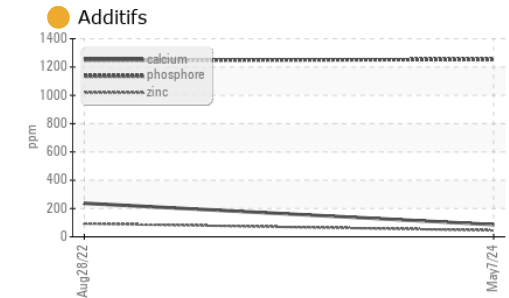
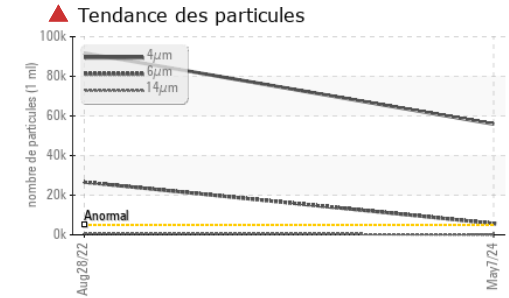
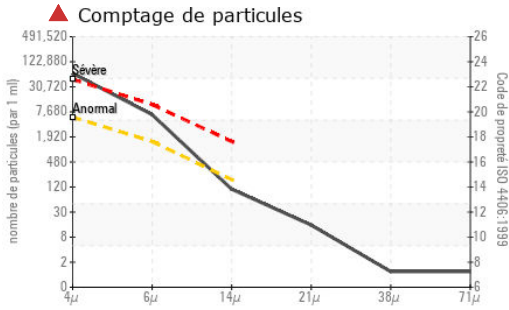
CONTAMINATION		methode	limite/base	actuel	passé1	passé2
L'eau	WC Method		>0.05	<b>NEG</b>	NEG	---

MÉTAUX D'USURE		methode	limite/base	actuel	passé1	passé2
Fer	ppm	ASTM D5185(m)	>20	<b>12</b>	4	---
Chrome	ppm	ASTM D5185(m)	>20	<b>4</b>	1	---
Nickel	ppm	ASTM D5185(m)	>20	<b>0</b>	0	---
Titane	ppm	ASTM D5185(m)		<b>&lt;1</b>	<1	---
Argent	ppm	ASTM D5185(m)		<b>0</b>	0	---
Aluminium	ppm	ASTM D5185(m)	>20	<b>&lt;1</b>	<1	---
Plomb	ppm	ASTM D5185(m)	>20	<b>8</b>	0	---
Cuivre	ppm	ASTM D5185(m)	>20	<b>2</b>	<1	---
Étain	ppm	ASTM D5185(m)	>20	<b>0</b>	0	---
Antimoine	ppm	ASTM D5185(m)		<b>0</b>	<1	---
Vanadium	ppm	ASTM D5185(m)		<b>0</b>	0	---
Béryllium	ppm	ASTM D5185(m)		<b>0</b>	0	---
Cadmium	ppm	ASTM D5185(m)		<b>0</b>	0	---

ADDITIFS		methode	limite/base	actuel	passé1	passé2
Bore	ppm	ASTM D5185(m)	0.7	<b>1</b>	1	---
Baryum	ppm	ASTM D5185(m)	0.0	<b>0</b>	0	---
Molybdène	ppm	ASTM D5185(m)	0.0	<b>0</b>	0	---
Manganèse	ppm	ASTM D5185(m)	0.0	<b>0</b>	0	---
Magnésium	ppm	ASTM D5185(m)	0.2	<b>3</b>	2	---
Calcium	ppm	ASTM D5185(m)	6.5	<b>86</b>	237	---
Phosphore	ppm	ASTM D5185(m)	1332	<b>1253</b>	1247	---
Zinc	ppm	ASTM D5185(m)	4.6	<b>45</b>	93	---
Soufre	ppm	ASTM D5185(m)	2499	<b>2442</b>	2844	---
Lithium	ppm	ASTM D5185(m)		<b>&lt;1</b>	<1	---

CONTAMINANTS		methode	limite/base	actuel	passé1	passé2
Silicium	ppm	ASTM D5185(m)	>15	<b>5</b>	5	---
Sodium	ppm	ASTM D5185(m)		<b>5</b>	1	---
Potassium	ppm	ASTM D5185(m)	>20	<b>1</b>	1	---

INFRA-RED		methode	limite/base	actuel	passé1	passé2
% de suie	%	ASTM D7844*		<b>0</b>	0	---
Nitration	Abs/cm	ASTM D7624*		<b>4.6</b>	4.2	---
Sulfatation	Abs./1mm	ASTM D7415*		<b>156.3</b>	153.7	---
Contenu en huile minérale	%	ASTM D7418*	<5.0%	<b>0.0</b>	0.3	---



**Laboratoire** : WearCheck - C8-1175 Appleby Line, Burlington, ON L7L 5H9  
**N° d'échantillon** : PP  
**N° de laboratoire** : 02636469  
**Numéro unique** : 5785631  
**Analyse** : MOB 2 ( Additional Tests: FT-IR, Mineral Oil Content )

**Reçu** : 17 May 2024  
**Tested** : 22 May 2024  
**Diagnostiqué** : 22 May 2024 - Bill Quesnel

Pour discuter cette rapport, contacter le service à la clientèle au 1-800-268-2131.  
 Test denoted (\*) outside scope of accreditation, (m) method modified, (e) tested at external lab.  
 La validez de los resultados y la interpretación se basan en la muestra y la información proporcionada.

**SINTO INC**  
 3750, 14 AVE WEST  
 SAINT-GEORGES DE BEAUCES, QC  
 CA G5Y 8E3  
 Contact: Jimmie Roy  
 j.roy@sinto.ca  
 T: (418)227-6442  
 F: (418)228-5592

PROPRETÉ DU FLUIDE	methode	limite/base	actuel	passé1	passé2
Particules >4µ	ASTM D7647	>5000	▲ 55896	▲ 91746	---
Particules >6µ	ASTM D7647	>1300	▲ 5734	▲ 26590	---
Particules >14µ	ASTM D7647	>160	94	▲ 720	---
Particules >21µ	ASTM D7647	>40	13	▲ 90	---
Particules >38µ	ASTM D7647	>10	1	9	---
Particules >71µ	ASTM D7647	>3	1	▲ 7	---
Propreté de l'huile	ISO 4406 (c)	>19/17/14	▲ 23/20/14	▲ 24/22/17	---

FLUID DEGRADATION	methode	limite/base	actuel	passé1	passé2
Oxydation	Abs./1mm	ASTM D7414*	160.3	153.7	---

VISUEL	methode	limite/base	actuel	passé1	passé2
Métal blanc	scalar	Visual*	NONE	NONE	---
Bronze	scalar	Visual*	NONE	NONE	---
Précipié	scalar	Visual*	NONE	NONE	---
Limon	scalar	Visual*	NONE	NONE	---
Débris	scalar	Visual*	VLITE	NONE	---
Saleté	scalar	Visual*	NONE	NONE	---
Apparence	scalar	Visual*	NORML	NORML	---
Odeur	scalar	Visual*	NORML	NORML	---
Eau émulsifiée	scalar	Visual*	NEG	NEG	---
Eau libre	scalar	Visual*	NEG	NEG	---

PROPRIÉTÉS DU FLUID	methode	limite/base	actuel	passé1	passé2
Visc 40°C	cSt	ASTM D7279(m)	46.4	47.8	47.9

IMAGES DE L'ÉCHANTILLON	methode	limite/base	actuel	passé1	passé2
Coluer					no image
Fond					no image

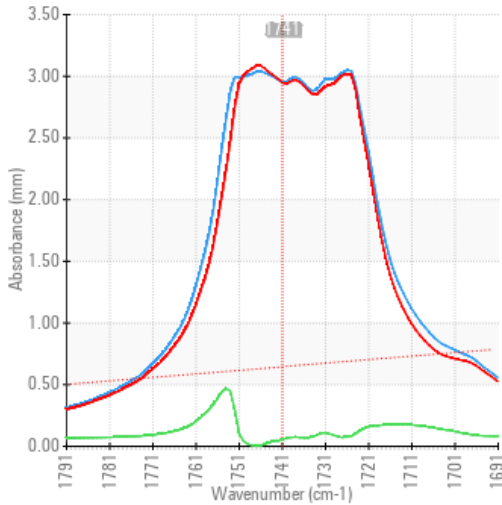


Secteur  
**SANI SABLE [02636468]**  
 Identité de la machine  
**KOMATSU PC450 CB240 (S/N A10326)**  
 Composant  
**Système hydraulique**  
 Fluid  
**SINTO MULTIGRADE BIO (--- GAL)**

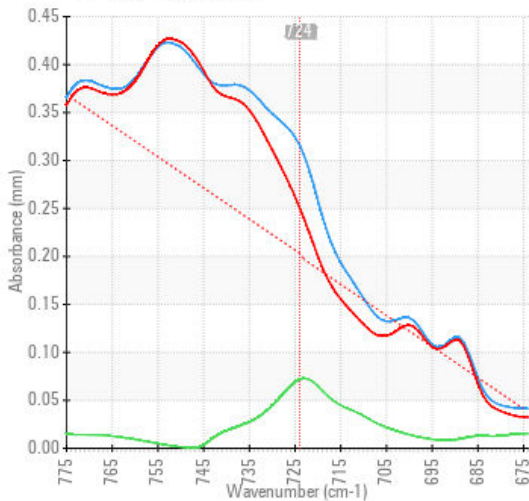
## ANALYSE SPECTRAL

		methode	limite/base	actuel	passé1	passé2
Zinc	ppm	ASTM D5185(m)	4.6	<span style="color: orange;">●</span> <b>45</b>	<span style="color: orange;">●</span> 93	---
Contenu en huile minérale	%	ASTM D7418*	<5.0%	<b>0.0</b>	0.3	---

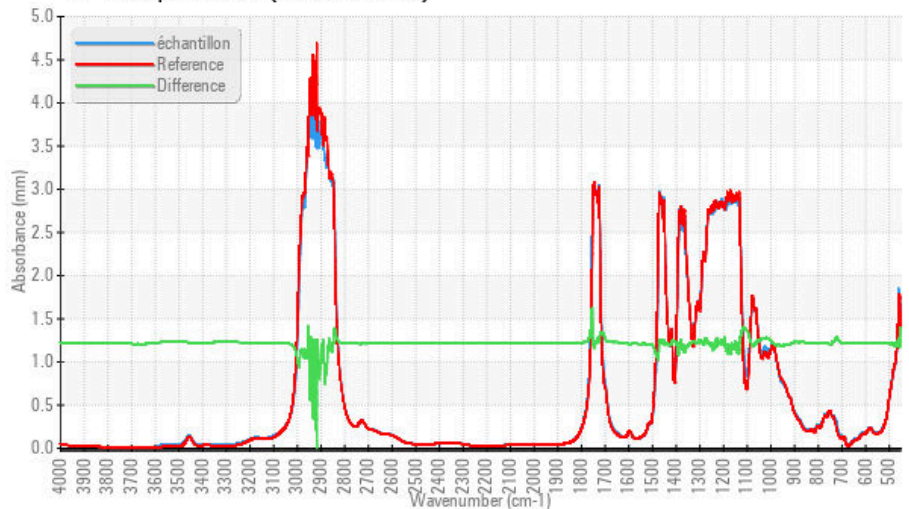
FT-IR - Esters 1



FT-IR - Esters II



FT-IR Spectrum (Absorbance)



**Laboratoire** : WearCheck - C8-1175 Appleby Line, Burlington, ON L7L 5H9  
**N° d'échantillon** : PP  
**N° de laboratoire** : 02636469  
**Numéro unique** : 5785631  
**Analyse** : MOB 2 ( Additional Tests: FT-IR, Mineral Oil Content )

**SINTO INC**  
 3750, 14 AVE WEST  
 SAINT-GEORGES DE BEAUCES, QC  
 CA G5Y 8E3  
 Contact: Jimmie Roy  
 j.roy@sinto.ca  
 T: (418)227-6442  
 F: (418)228-5592

Pour discuter cette rapport, contacter le service à la clientèle au 1-800-268-2131.  
 Test denoted (\*) outside scope of accreditation, (m) method modified, (e) tested at external lab.  
 La validez de los resultados y la interpretación se basan en la muestra y la información proporcionada.

*Cette page est intentionnellement laissée blanche*