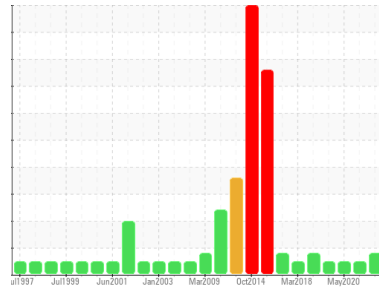




RAPPORT D'ANALYSE D'HUILE

Sample Rating Trend



USURE



Secteur
MSE
 Identité de la machine
41P03 TR-O
 Composant
Engrenage réducteur
 Fluid
MOBIL SHC 630 (30 LTR)

DIAGNOSTIC

● Recommendation

Nous vous recommandons d'échantillonner de nouveau dès que possible afin de contrôler la situation.

● Usure

Le taux de cuivre est marginal. Les taux d'usure de tous les autres composants sont normaux.

Contamination

Il n'y a aucun indice de contamination dans l'huile.

État Du Fluide

L'état de l'huile est acceptable pour la durée de service.

INFORMATION SUR L'ÉCHANTILLON		methode	limite/base	actuel	passé1	passé2
Numéro d'échant.	Client Info			WC0928322	WC0577723	WC0453995
Date d'échant.	Client Info			29 May 2024	13 Jul 2021	22 May 2020
Âge d la Machine	hrs	Client Info		0	0	0
Âge de l'huile	hrs	Client Info		0	0	0
Huile changée	Client Info			N/A	N/A	N/A
Statut de l'échant.				ATTENTION	NORMAL	NORMAL

CONTAMINATION		methode	limite/base	actuel	passé1	passé2
L'eau	WC Method		>0.1	NEG	NEG	NEG

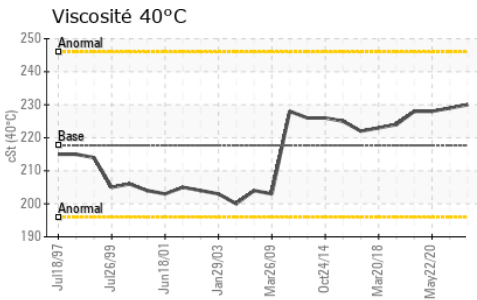
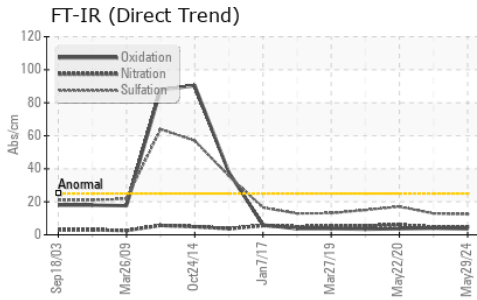
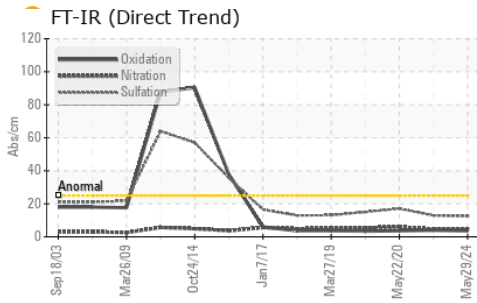
MÉTALUX D'USURE		methode	limite/base	actuel	passé1	passé2
Fer	ppm	ASTM D5185(m)	>117	61	36	8
Chrome	ppm	ASTM D5185(m)	>2	<1	<1	<1
Nickel	ppm	ASTM D5185(m)	>2	2	2	<1
Titane	ppm	ASTM D5185(m)		0	0	0
Argent	ppm	ASTM D5185(m)		0	<1	<1
Aluminium	ppm	ASTM D5185(m)	>11	3	1	<1
Plomb	ppm	ASTM D5185(m)	>10	1	2	0
Cuivre	ppm	ASTM D5185(m)	>55	64	52	5
Étain	ppm	ASTM D5185(m)	>15	9	8	<1
Antimoine	ppm	ASTM D5185(m)	>5	0	<1	<1
Vanadium	ppm	ASTM D5185(m)		0	0	0
Béryllium	ppm	ASTM D5185(m)		0	0	0
Cadmium	ppm	ASTM D5185(m)		0	0	0

ADDITIFS		methode	limite/base	actuel	passé1	passé2
Bore	ppm	ASTM D5185(m)		<1	1	<1
Baryum	ppm	ASTM D5185(m)		0	0	<1
Molybdène	ppm	ASTM D5185(m)		0	0	0
Manganèse	ppm	ASTM D5185(m)		<1	<1	0
Magnésium	ppm	ASTM D5185(m)		<1	<1	<1
Calcium	ppm	ASTM D5185(m)		<1	<1	<1
Phosphore	ppm	ASTM D5185(m)		412	424	476
Zinc	ppm	ASTM D5185(m)		2	1	<1
Soufre	ppm	ASTM D5185(m)		69	119	99
Lithium	ppm	ASTM D5185(m)		<1	<1	<1

CONTAMINANTS		methode	limite/base	actuel	passé1	passé2
Silicium	ppm	ASTM D5185(m)	>50	21	17	19
Sodium	ppm	ASTM D5185(m)		<1	<1	0
Potassium	ppm	ASTM D5185(m)	>20	<1	<1	<1

INFRA-RED		methode	limite/base	actuel	passé1	passé2
% de suie	%	ASTM D7844*		0	0	0
Nitration	Abs/cm	ASTM D7624*		4.7	4.7	5.9
Sulfatation	Abs/.1mm	ASTM D7415*		12.4	12.9	17.1

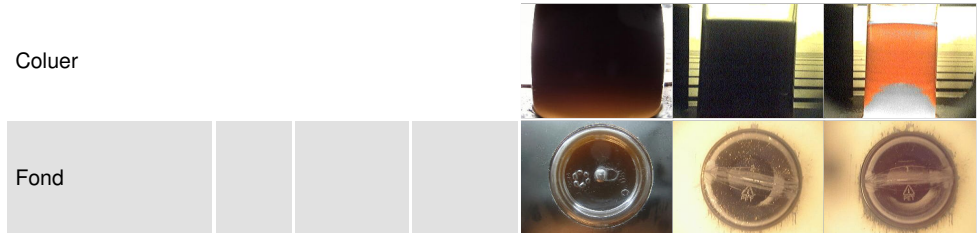
FLUID DEGRADATION		methode	limite/base	actuel	passé1	passé2
Oxydation	Abs/.1mm	ASTM D7414*		3.6	4.0	3.7



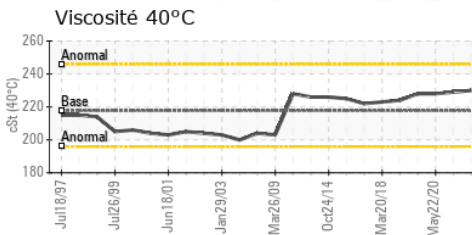
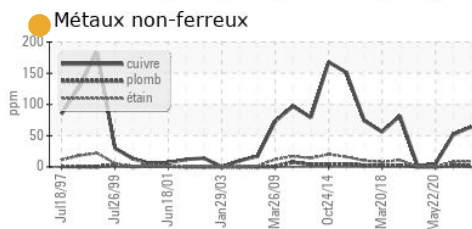
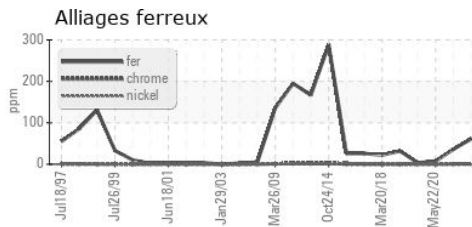
VISUEL	methode	limite/base	actuel	passé1	passé2
Métal blanc	scalar	Visual*	NONE	VLITE	NONE
Bronze	scalar	Visual*	NONE	NONE	NONE
Préциpié	scalar	Visual*	NONE	NONE	NONE
Limon	scalar	Visual*	NONE	NONE	NONE
Débris	scalar	Visual*	NONE	VLITE	VLITE
Saleté	scalar	Visual*	NONE	NONE	NONE
Apparence	scalar	Visual*	NORML	NORML	NORML
Odeur	scalar	Visual*	NORML	NORML	NORML
Eau émulsifiée	scalar	Visual*	>0.1	NEG	NEG
Eau libre	scalar	Visual*		NEG	NEG

PROPRIÉTÉS DU FLUID	methode	limite/base	actuel	passé1	passé2
Visc 40°C	cSt	ASTM D7279(m)	217.7	230	229

IMAGES DE L'ÉCHANTILLON	methode	limite/base	actuel	passé1	passé2
-------------------------	---------	-------------	--------	--------	--------



GRAPHIQUES



Laboratoire : WearCheck - C8-1175 Appleby Line, Burlington, ON L7L 5H9
N° d'échantillon : WC0928322
N° de laboratoire : 02639510
Numéro unique : 5788672
Analyse : IND 1 (Additional Tests: FT-IR)

Pour discuter cette rapport, contacter le service à la clientèle au 1-800-268-2131.

Test denoted (*) outside scope of accreditation, (m) method modified, (e) tested at external lab.

La validez de los resultados y la interpretación se basan en la muestra y la información proporcionada.

RTA - UGB
 C.P. 900
 Ville de la Baie, QC
 CA G7B 4G9
 Contact: Alcan Epc
 mathieu.tremblay2@riotinto.com
 T: (418)697-9568
 F: (418)697-9550