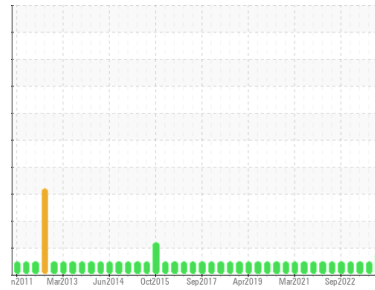




# RAPPORT D'ANALYSE D'HUILE

## Sample Rating Trend



ISO(LES NORMES)



Secteur  
**COMPRESSEUR**

Identité de la machine  
**1401-CPS-002**

Composant  
**Compresseur d'air 2**

Fluid  
**ESSO TERESSO ISO 68 (80 LTR)**

### DIAGNOSTIC

#### ● Recommendation

Nous recommandons le remplacement des filtres de ce composant. Échantillonner de nouveau l'équipement au prochain intervalle de vidange afin d'en surveiller la condition.

#### Usure

Les taux d'usure de tous les composants sont normaux.

#### ● Contamination

Il y a une légère quantité de limon (particules de 4 à 14 microns) dans l'huile. La teneur en eau est négligeable.

#### État Du Fluide

Le AN est acceptable pour ce fluide. L'état de l'huile permet d'en prolonger l'utilisation.

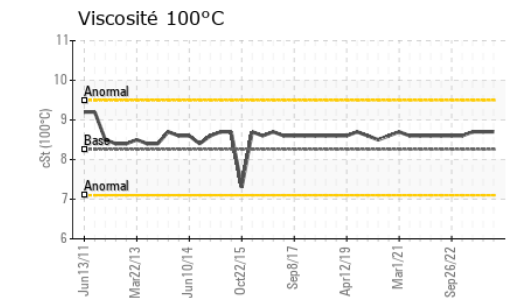
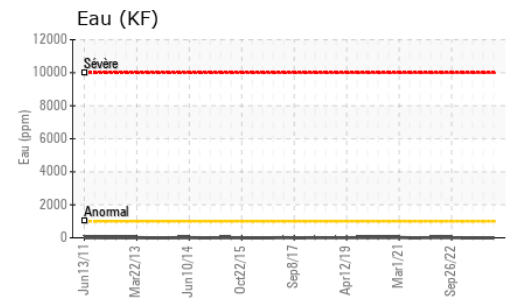
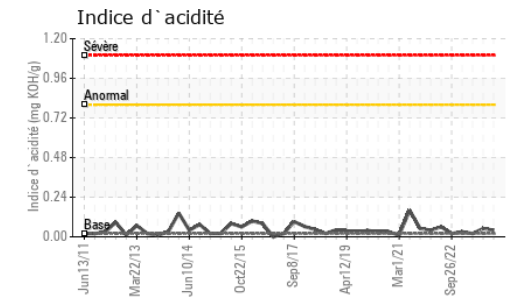
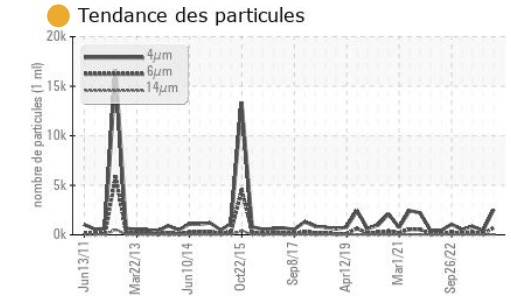
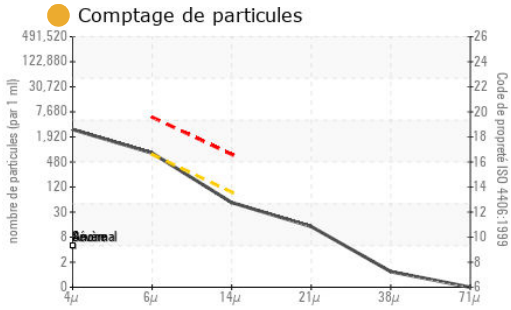
INFORMATION SUR L'ÉCHANTILLON			methode	limite/base	actuel	passé1	passé2
Numéro d'échant.	Client Info				<b>WC0881014</b>	WC0865980	WC0803869
Date d'échant.	Client Info				<b>03 Jun 2024</b>	15 Oct 2023	11 Jun 2023
Âge d la Machine	hrs	Client Info			<b>0</b>	0	0
Âge de l'huile	hrs	Client Info			<b>0</b>	0	0
Huile changée	Client Info				<b>N/A</b>	N/A	N/A
Statut de l'échant.					<b>ATTENTION</b>	NORMAL	NORMAL

MÉTALUX D'USURE			methode	limite/base	actuel	passé1	passé2
Fer	ppm	ASTM D5185(m)	>70	<b>&lt;1</b>	<1	2	
Chrome	ppm	ASTM D5185(m)	>15	<b>0</b>	0	0	
Nickel	ppm	ASTM D5185(m)	>6	<b>0</b>	<1	0	
Titane	ppm	ASTM D5185(m)		<b>0</b>	0	0	
Argent	ppm	ASTM D5185(m)		<b>0</b>	<1	0	
Aluminium	ppm	ASTM D5185(m)	>10	<b>0</b>	0	0	
Plomb	ppm	ASTM D5185(m)	>20	<b>0</b>	<1	0	
Cuivre	ppm	ASTM D5185(m)	>80	<b>&lt;1</b>	<1	0	
Étain	ppm	ASTM D5185(m)	>15	<b>0</b>	0	0	
Antimoine	ppm	ASTM D5185(m)		<b>0</b>	0	0	
Vanadium	ppm	ASTM D5185(m)		<b>0</b>	0	0	
Béryllium	ppm	ASTM D5185(m)		<b>0</b>	0	0	
Cadmium	ppm	ASTM D5185(m)		<b>0</b>	0	0	

ADDITIFS			methode	limite/base	actuel	passé1	passé2
Bore	ppm	ASTM D5185(m)	4.5	<b>&lt;1</b>	<1	0	
Baryum	ppm	ASTM D5185(m)	0.4	<b>0</b>	<1	0	
Molybdène	ppm	ASTM D5185(m)	0	<b>0</b>	0	0	
Manganèse	ppm	ASTM D5185(m)		<b>0</b>	0	0	
Magnésium	ppm	ASTM D5185(m)	0	<b>&lt;1</b>	0	0	
Calcium	ppm	ASTM D5185(m)	0	<b>0</b>	<1	0	
Phosphore	ppm	ASTM D5185(m)	0.7	<b>0</b>	0	0	
Zinc	ppm	ASTM D5185(m)	0	<b>&lt;1</b>	<1	<1	
Soufre	ppm	ASTM D5185(m)	1315	<b>7016</b>	7037	6748	
Lithium	ppm	ASTM D5185(m)		<b>&lt;1</b>	<1	<1	

CONTAMINANTS			methode	limite/base	actuel	passé1	passé2
Silicium	ppm	ASTM D5185(m)	>12	<b>&lt;1</b>	2	2	
Sodium	ppm	ASTM D5185(m)		<b>0</b>	<1	0	
Potassium	ppm	ASTM D5185(m)	>20	<b>0</b>	0	0	
Eau	%	ASTM D6304*	>0.1	<b>0.00</b>	0.00	0.00	
ppm d'eau	ppm	ASTM D6304*	>1000	<b>0</b>	0.00	0.00	

PROPRETÉ DU FLUIDE			methode	limite/base	actuel	passé1	passé2
Particules >4µ		ASTM D7647			<b>2533</b>	423	845
Particules >6µ		ASTM D7647	>640	<b>689</b>	136	256	
Particules >14µ		ASTM D7647	>80	<b>45</b>	17	30	
Particules >21µ		ASTM D7647	>20	<b>12</b>	6	8	
Particules >38µ		ASTM D7647	>4	<b>1</b>	1	1	
Particules >71µ		ASTM D7647	>3	<b>0</b>	1	0	
Propreté de l'huile		ISO 4406 (c)	>--/16/13	<b>19/17/13</b>	16/14/11	17/15/12	



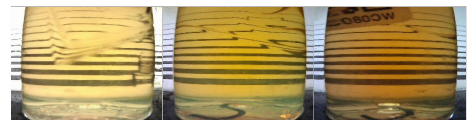
FLUID DEGRADATION	methode	limite/base	actuel	passé1	passé2	
Indice d'acidité	mg KOH/g	ASTM D974*	0.02	<b>0.04</b>	0.05	0.02

VISUEL	methode	limite/base	actuel	passé1	passé2	
Métal blanc	scalar	Visual*	NONE	<b>NONE</b>	NONE	NONE
Bronze	scalar	Visual*	NONE	<b>NONE</b>	NONE	NONE
Précipié	scalar	Visual*	NONE	<b>NONE</b>	NONE	NONE
Limon	scalar	Visual*	NONE	<b>NONE</b>	NONE	NONE
Débris	scalar	Visual*	NONE	<b>NONE</b>	NONE	NONE
Saleté	scalar	Visual*	NONE	<b>NONE</b>	NONE	NONE
Apparence	scalar	Visual*	NORML	<b>NORML</b>	NORML	NORML
Odeur	scalar	Visual*	NORML	<b>NORML</b>	NORML	NORML
Eau émulsifiée	scalar	Visual*	>0.1	<b>NEG</b>	NEG	NEG
Eau libre	scalar	Visual*		<b>NEG</b>	NEG	NEG

PROPRIÉTÉS DU FLUID	methode	limite/base	actuel	passé1	passé2	
Visc 40°C	cSt	ASTM D7279(m)	68	<b>69.3</b>	69.1	68.0
Visc 100°C	cSt	ASTM D7279(m)	8.26	<b>8.7</b>	8.7	8.7
Indice de viscosité (VI)	Scale	ASTM D2270*		<b>96</b>	96	99

IMAGES DE L'ÉCHANTILLON	methode	limite/base	actuel	passé1	passé2
-------------------------	---------	-------------	--------	--------	--------

Coluer



Fond



**Laboratoire** : WearCheck - C8-1175 Appleby Line, Burlington, ON L7L 5H9  
**N° d'échantillon** : WC0881014  
**N° de laboratoire** : 02641723  
**Numéro unique** : 5799262  
**Analyse** : IND 2 ( Additional Tests: KF, KV100, PrtCount, TAN Man, VI )

**RTA - ALMA**  
 3000 RUE DES PINS OUEST, BATISSE 7103 MEZZALINE  
 ALMA, QC  
 CA G8B 6T3  
 Contact: Guy Dufour  
 guy.dufour-almacou@riotinto.com

Pour discuter ce rapport, contacter le service à la clientèle au 1-800-268-2131.

Test denoted (\*) outside scope of accreditation, (m) method modified, (e) tested at external lab.

La validez de los resultados y la interpretación se basan en la muestra y la información proporcionada.

T: (418)480-6004