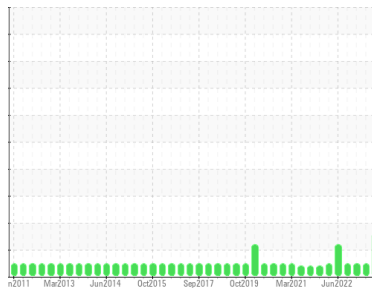




RAPPORT D'ANALYSE D'HUILE

Sample Rating Trend



ISO(LES NORMES)



Secteur
COMPRESSEUR

Identité de la machine
1401-CPS-004

Composant
Compresseur d'air 4

Fluid
ESSO TERESSO ISO 68 (80 LTR)

DIAGNOSTIC

● Recommendation

Nous recommandons le remplacement des filtres de ce composant. Échantillonner de nouveau l'équipement au prochain intervalle de vidange afin d'en surveiller la condition.

Usure

Les taux d'usure de tous les composants sont normaux.

● Contamination

Il y a une légère quantité de limon (particules de 4 à 14 microns) dans l'huile. La teneur en eau est négligeable.

État Du Fluide

Le AN est acceptable pour ce fluide. L'état de l'huile permet d'en prolonger l'utilisation.

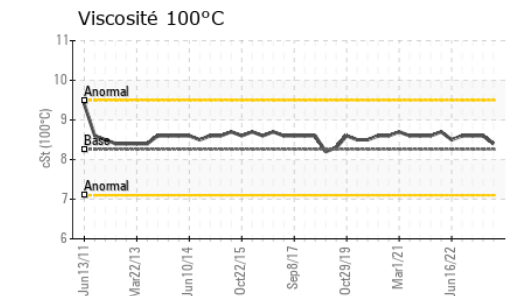
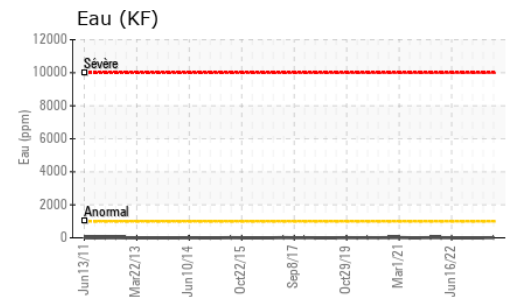
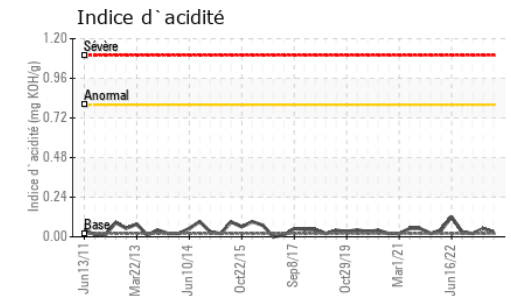
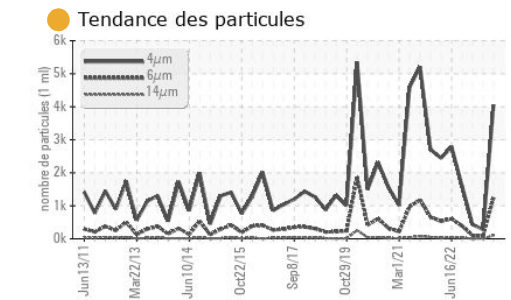
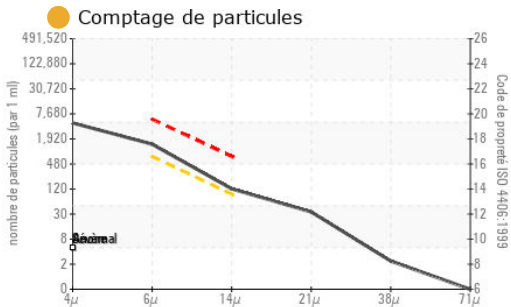
INFORMATION SUR L'ÉCHANTILLON			methode	limite/base	actuel	passé1	passé2
Numéro d'échant.	Client Info				WC0868793	WC0865982	WC0803867
Date d'échant.	Client Info				03 Jun 2024	15 Oct 2023	11 Jun 2023
Âge d la Machine	hrs	Client Info			0	0	0
Âge de l'huile	hrs	Client Info			0	0	0
Huile changée	Client Info				N/A	N/A	N/A
Statut de l'échant.					ATTENTION	NORMAL	NORMAL

MÉTALUX D'USURE			methode	limite/base	actuel	passé1	passé2
Fer	ppm	ASTM D5185(m)	>70		<1	<1	<1
Chrome	ppm	ASTM D5185(m)	>15		0	0	0
Nickel	ppm	ASTM D5185(m)	>6		0	0	0
Titane	ppm	ASTM D5185(m)			0	0	0
Argent	ppm	ASTM D5185(m)			0	<1	0
Aluminium	ppm	ASTM D5185(m)	>10		0	0	0
Plomb	ppm	ASTM D5185(m)	>20		0	0	0
Cuivre	ppm	ASTM D5185(m)	>80		0	<1	0
Étain	ppm	ASTM D5185(m)	>15		0	0	0
Antimoine	ppm	ASTM D5185(m)			0	0	0
Vanadium	ppm	ASTM D5185(m)			0	0	0
Béryllium	ppm	ASTM D5185(m)			0	0	0
Cadmium	ppm	ASTM D5185(m)			0	0	0

ADDITIFS			methode	limite/base	actuel	passé1	passé2
Bore	ppm	ASTM D5185(m)	4.5		<1	<1	0
Baryum	ppm	ASTM D5185(m)	0.4		0	<1	0
Molybdène	ppm	ASTM D5185(m)	0		0	0	0
Manganèse	ppm	ASTM D5185(m)			0	0	0
Magnésium	ppm	ASTM D5185(m)	0		0	0	0
Calcium	ppm	ASTM D5185(m)	0		0	0	0
Phosphore	ppm	ASTM D5185(m)	0.7		2	2	15
Zinc	ppm	ASTM D5185(m)	0		1	<1	2
Soufre	ppm	ASTM D5185(m)	1315		6455	6515	6291
Lithium	ppm	ASTM D5185(m)			<1	<1	<1

CONTAMINANTS			methode	limite/base	actuel	passé1	passé2
Silicium	ppm	ASTM D5185(m)	>12		<1	1	2
Sodium	ppm	ASTM D5185(m)			0	0	0
Potassium	ppm	ASTM D5185(m)	>20		<1	0	<1
Eau	%	ASTM D6304*	>0.1		0.001	0.00	0.00
ppm d'eau	ppm	ASTM D6304*	>1000		3	0.00	0.00

PROPRETÉ DU FLUIDE			methode	limite/base	actuel	passé1	passé2
Particules >4µ		ASTM D7647			4053	283	432
Particules >6µ		ASTM D7647	>640		1255	86	104
Particules >14µ		ASTM D7647	>80		107	8	7
Particules >21µ		ASTM D7647	>20		30	3	3
Particules >38µ		ASTM D7647	>4		2	2	1
Particules >71µ		ASTM D7647	>3		0	1	0
Propreté de l'huile		ISO 4406 (c)	>--/16/13		19/17/14	15/14/10	16/14/10



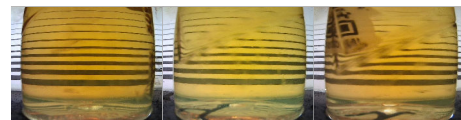
FLUID DEGRADATION	methode	limite/base	actuel	passé1	passé2	
Indice d'acidité	mg KOH/g	ASTM D974*	0.02	0.03	0.05	0.02

VISUEL	methode	limite/base	actuel	passé1	passé2	
Métal blanc	scalar	Visual*	NONE	NONE	NONE	NONE
Bronze	scalar	Visual*	NONE	NONE	NONE	NONE
Préципиé	scalar	Visual*	NONE	NONE	NONE	NONE
Limon	scalar	Visual*	NONE	NONE	NONE	NONE
Débris	scalar	Visual*	NONE	NONE	NONE	NONE
Saleté	scalar	Visual*	NONE	NONE	NONE	NONE
Apparence	scalar	Visual*	NORML	NORML	NORML	NORML
Odeur	scalar	Visual*	NORML	NORML	NORML	NORML
Eau émulsifiée	scalar	Visual*	>0.1	NEG	NEG	NEG
Eau libre	scalar	Visual*		NEG	NEG	NEG

PROPRIÉTÉS DU FLUID	methode	limite/base	actuel	passé1	passé2	
Visc 40°C	cSt	ASTM D7279(m)	68	67.5	67.3	67.1
Visc 100°C	cSt	ASTM D7279(m)	8.26	8.4	8.6	8.6
Indice de viscosité (VI)	Scale	ASTM D2270*		92	98	98

IMAGES DE L'ÉCHANTILLON	methode	limite/base	actuel	passé1	passé2
-------------------------	---------	-------------	--------	--------	--------

Coluer



Fond



Laboratoire : WearCheck - C8-1175 Appleby Line, Burlington, ON L7L 5H9
N° d'échantillon : WC0868793
N° de laboratoire : 02641727
Numéro unique : 5799266
Analyse : IND 2 (Additional Tests: KF, KV100, PrtCount, TAN Man, VI)

RTA - ALMA
 3000 RUE DES PINS OUEST, BATISSE 7103 MEZZALINE
 ALMA, QC
 CA G8B 6T3
 Contact: Guy Dufour
 guy.dufour-almacou@riotinto.com

Pour discuter ce rapport, contacter le service à la clientèle au 1-800-268-2131.
 Test denoted (*) outside scope of accreditation, (m) method modified, (e) tested at external lab.
 La validez de los resultados y la interpretación se basan en la muestra y la información proporcionada.

T:
 F: (418)480-6004