



RAPPORT D'ANALYSE D'HUILE

Secteur

M.S.E.
Identité de la machine

RELEV 101

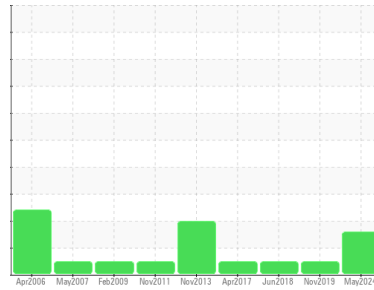
Composant

Boîte d'engrenages 1

Fluid

ESSO EXXCOLUB SLG 190 (56 LTR)

Sample Rating Trend



EAU



DIAGNOSTIC

▲ Recommendation

Nous vous recommandons de vérifier la source de l'infiltration d'eau. Vérifier les scelles et/ou les filters pour des points d'entrée des contaminants. Le reniflard d'air doit être réparé. S'il n'est pas classé, nous vous recommandons de le remplacer par un reniflard à air adapté au micron et / ou au dessicant. Si évalué, nous vous recommandons de réparer / remplacer le reniflard. Nous vous recommandons d'utiliser une filtration en dérivation avec des filters absorbant l'eau pour tenter d'extraire l'eau de cette huile ESSO EXXCOLUB SLG 190. Nous vous recommandons d'échantillonner de nouveau dès que possible afin de contrôler la situation.

Usure

Les taux d'usure de tous les composants sont normaux.

▲ Contamination

Concentration modérée d'eau dans l'huile.

État Du Fluide

Le AN est acceptable pour ce fluide. l'huile peut encore servir si la contamination peut être réduite à un niveau acceptable.

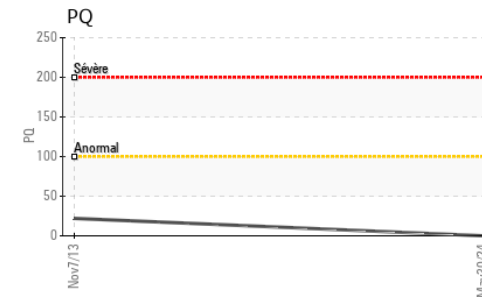
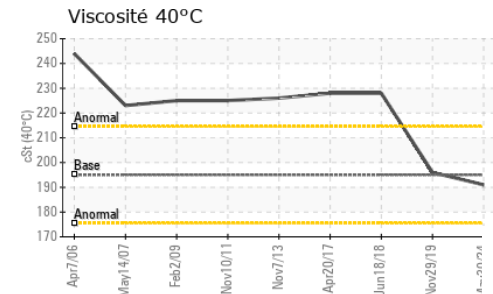
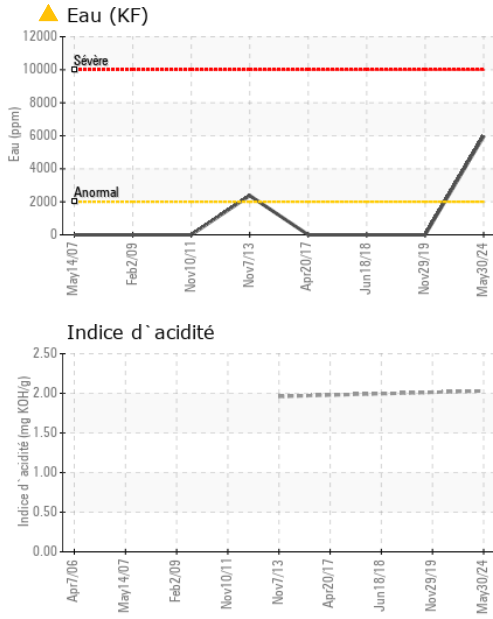
INFORMATION SUR L'ÉCHANTILLON			methode	limite/base	actuel	passé1	passé2
Numéro d'échant.	Client Info				WC0908418	WC0413413	WC21031529
Date d'échant.	Client Info				30 May 2024	29 Nov 2019	18 Jun 2018
Âge d la Machine	hrs	Client Info			0	0	0
Âge de l'huile	hrs	Client Info			0	0	0
Huile changée	Client Info				N/A	N/A	N/A
Statut de l'échant.					ABNORMAL	NORMAL	NORMAL

MÉTALUX D'USURE			methode	limite/base	actuel	passé1	passé2
PQ	ASTM D8184*				0	---	---
Fer	ppm	ASTM D5185(m)	>200		0	0	8
Chrome	ppm	ASTM D5185(m)	>15		0	0	0
Nickel	ppm	ASTM D5185(m)	>15		<1	<1	2
Titane	ppm	ASTM D5185(m)			0	0	0
Argent	ppm	ASTM D5185(m)			0	0	0
Aluminium	ppm	ASTM D5185(m)	>25		0	<1	0
Plomb	ppm	ASTM D5185(m)	>100		0	0	3
Cuivre	ppm	ASTM D5185(m)	>200		<1	<1	91
Étain	ppm	ASTM D5185(m)	>25		0	0	11
Antimoine	ppm	ASTM D5185(m)	>5		0	<1	2
Vanadium	ppm	ASTM D5185(m)			0	0	0
Béryllium	ppm	ASTM D5185(m)			0	0	0
Cadmium	ppm	ASTM D5185(m)			0	0	0

ADDITIFS			methode	limite/base	actuel	passé1	passé2
Bore	ppm	ASTM D5185(m)			2	<1	3
Baryum	ppm	ASTM D5185(m)			0	0	11
Molybdène	ppm	ASTM D5185(m)			0	0	<1
Manganèse	ppm	ASTM D5185(m)			0	0	<1
Magnésium	ppm	ASTM D5185(m)			0	<1	1
Calcium	ppm	ASTM D5185(m)			0	<1	3
Phosphore	ppm	ASTM D5185(m)			14	13	1138
Zinc	ppm	ASTM D5185(m)			<1	<1	25
Soufre	ppm	ASTM D5185(m)			37	111	411
Lithium	ppm	ASTM D5185(m)			<1	<1	56

CONTAMINANTS			methode	limite/base	actuel	passé1	passé2
Silicium	ppm	ASTM D5185(m)	>50		2	3	7
Sodium	ppm	ASTM D5185(m)			<1	0	0
Potassium	ppm	ASTM D5185(m)	>20		0	<1	2
Eau	%	ASTM D6304*	>0.2		▲ 0.596	---	---
ppm d'eau	ppm	ASTM D6304*	>2000		▲ 5970	---	---

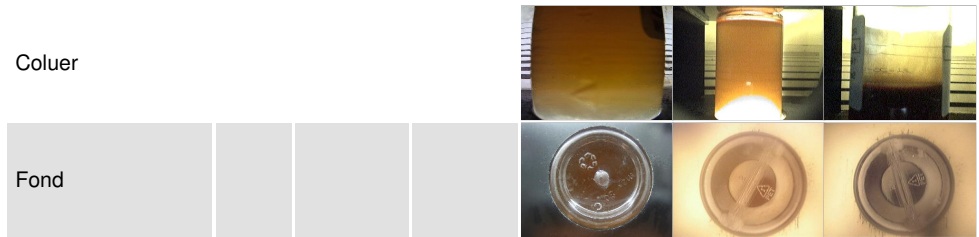
FLUID DEGRADATION			methode	limite/base	actuel	passé1	passé2
Indice d'acidité	mg KOH/g	ASTM D974*			2.03	---	---



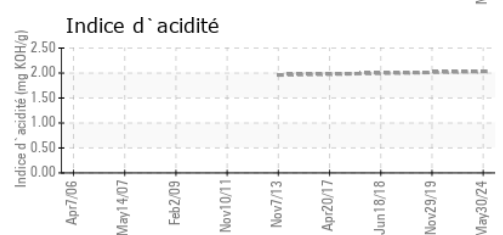
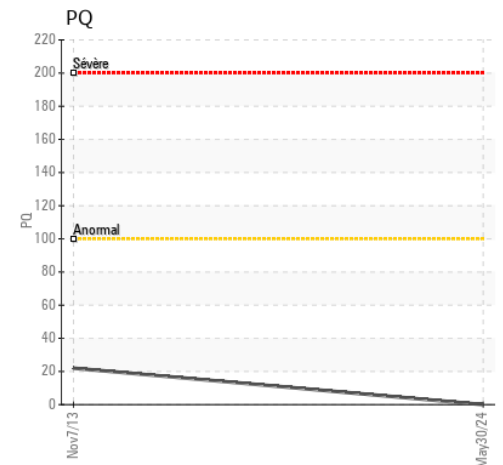
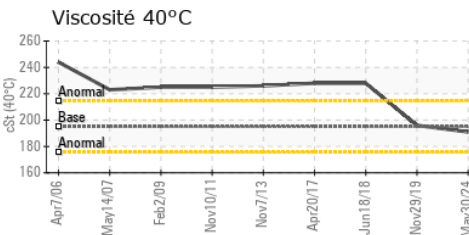
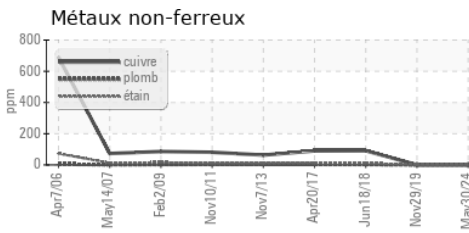
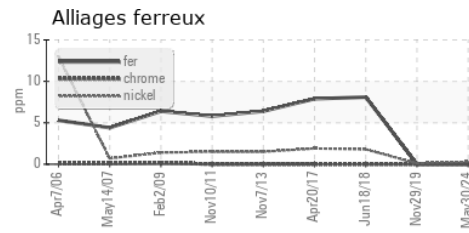
VISUEL	methode	limite/base	actuel	passé1	passé2
Métal blanc	scalar	Visual*	NONE	VLITE	NONE
Bronze	scalar	Visual*	NONE	NONE	NONE
Précipié	scalar	Visual*	NONE	NONE	NONE
Limon	scalar	Visual*	NONE	NONE	NONE
Débris	scalar	Visual*	NONE	NONE	NONE
Saleté	scalar	Visual*	NONE	NONE	NONE
Apparence	scalar	Visual*	NORML	NORML	NORML
Odeur	scalar	Visual*	NORML	NORML	NORML
Eau émulsifiée	scalar	Visual*	>0.2	NEG	NEG
Eau libre	scalar	Visual*		NEG	NEG

PROPRIÉTÉS DU FLUID	methode	limite/base	actuel	passé1	passé2
Visc 40°C	cSt	ASTM D7279(m)	195	196	228

IMAGES DE L'ÉCHANTILLON	methode	limite/base	actuel	passé1	passé2
-------------------------	---------	-------------	--------	--------	--------



GRAPHIQUES



Laboratoire : WearCheck - C8-1175 Appleby Line, Burlington, ON L7L 5H9
N° d'échantillon : WC0908418
N° de laboratoire : 02642410
Numéro unique : 5799949
Analyse : IND 2 (Additional Tests: KF, TAN Man)
Reçu : 17 Jun 2024
Tested : 19 Jun 2024
Diagnostic : 20 Jun 2024 - Kevin Marson

RTA - ALMA
 3000 RUE DES PINS OUEST, BATISSE 7103 MEZZALINE
 ALMA, QC
 CA G8B 6T3
 Contact: Guy Dufour
 guy.dufour-almacou@riotinto.com

Pour discuter cette rapport, contacter le service à la clientèle au 1-800-268-2131.

Test denoted (*) outside scope of accreditation, (m) method modified, (e) tested at external lab.

La validez de los resultados y la interpretación se basan en la muestra y la información proporcionada.

T: (418)480-6004